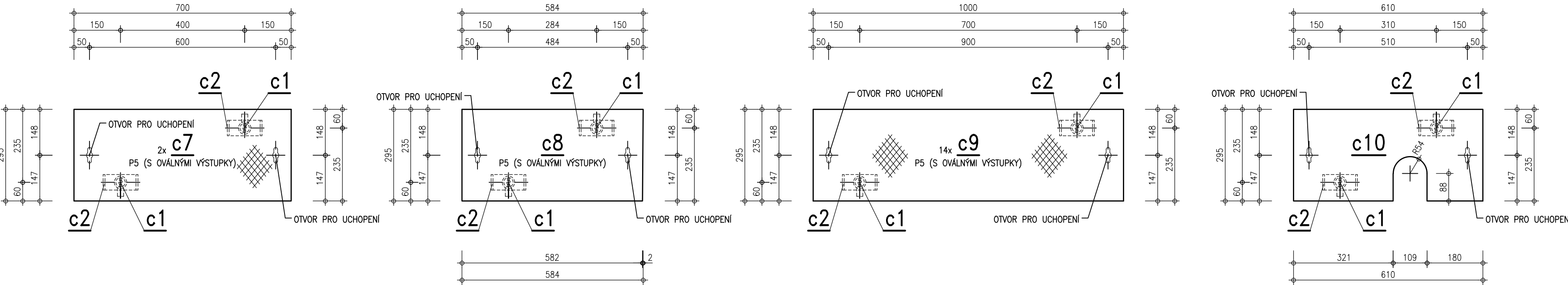
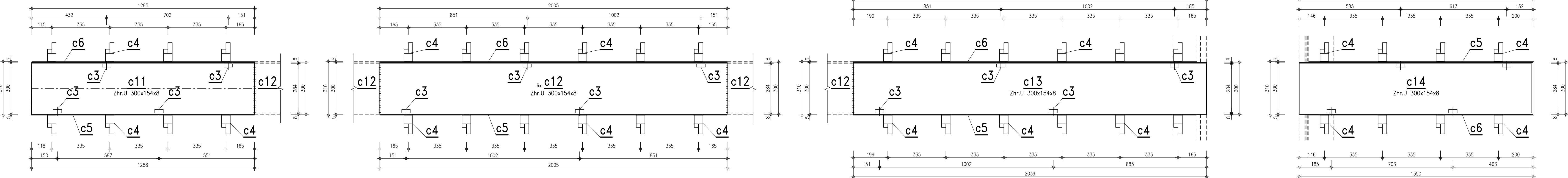


KANÁLKY VEDENÍ VZDUCHOVÝCH ROZVODŮ - "c"
DOLNÍ OHLAVÍ - LEVÁ STRANA

POKLOPY
M 1 : 10

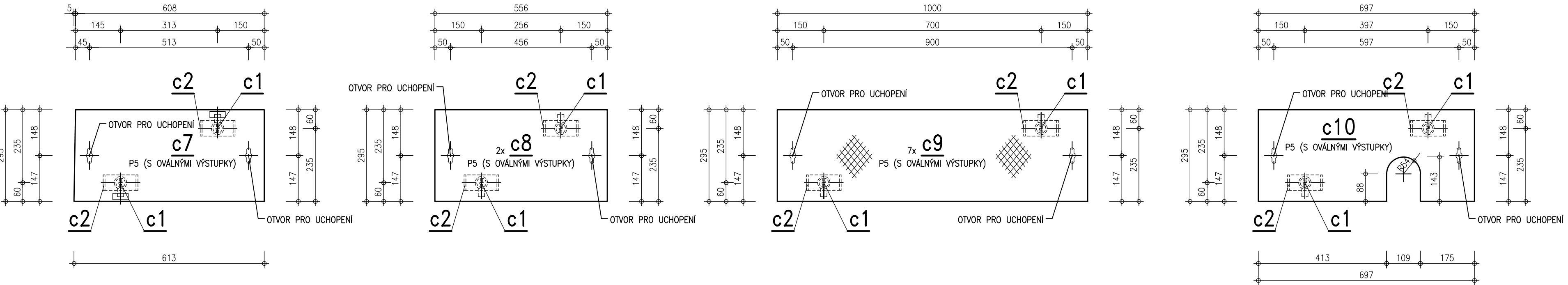


PŮDORYS RÁM
M 1 : 10

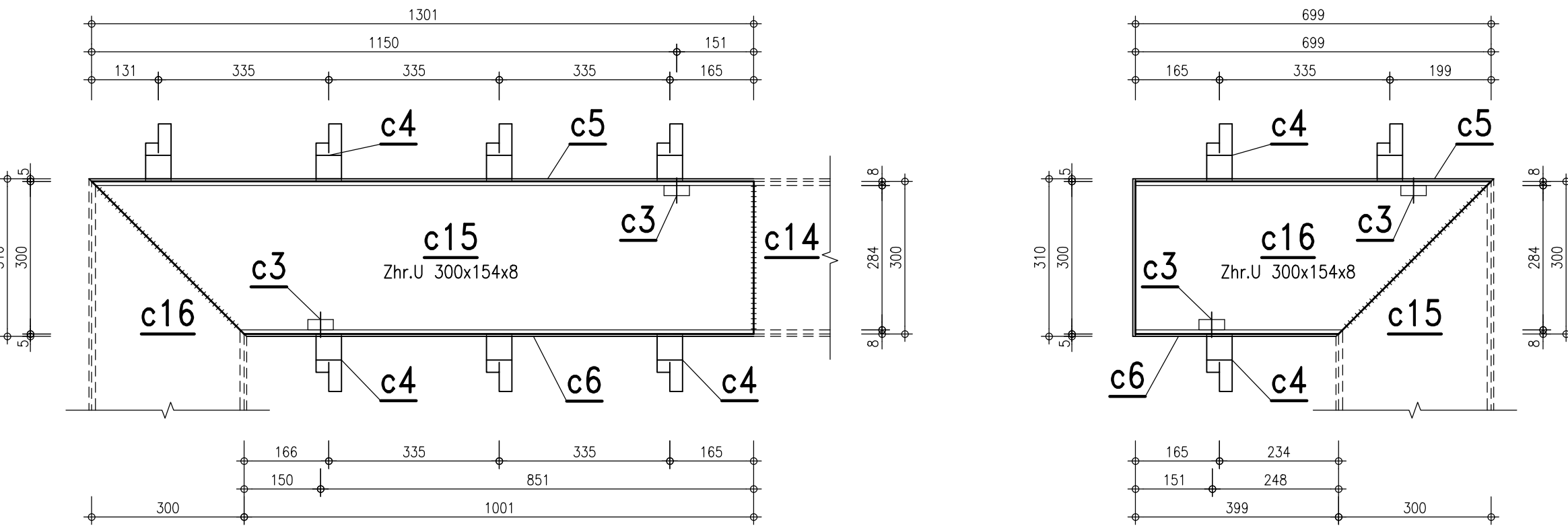
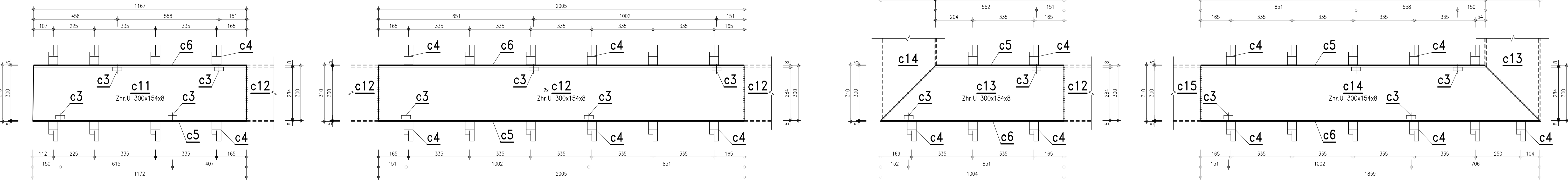


STŘEDNÍ OHLAVÍ - LEVÁ STRANA

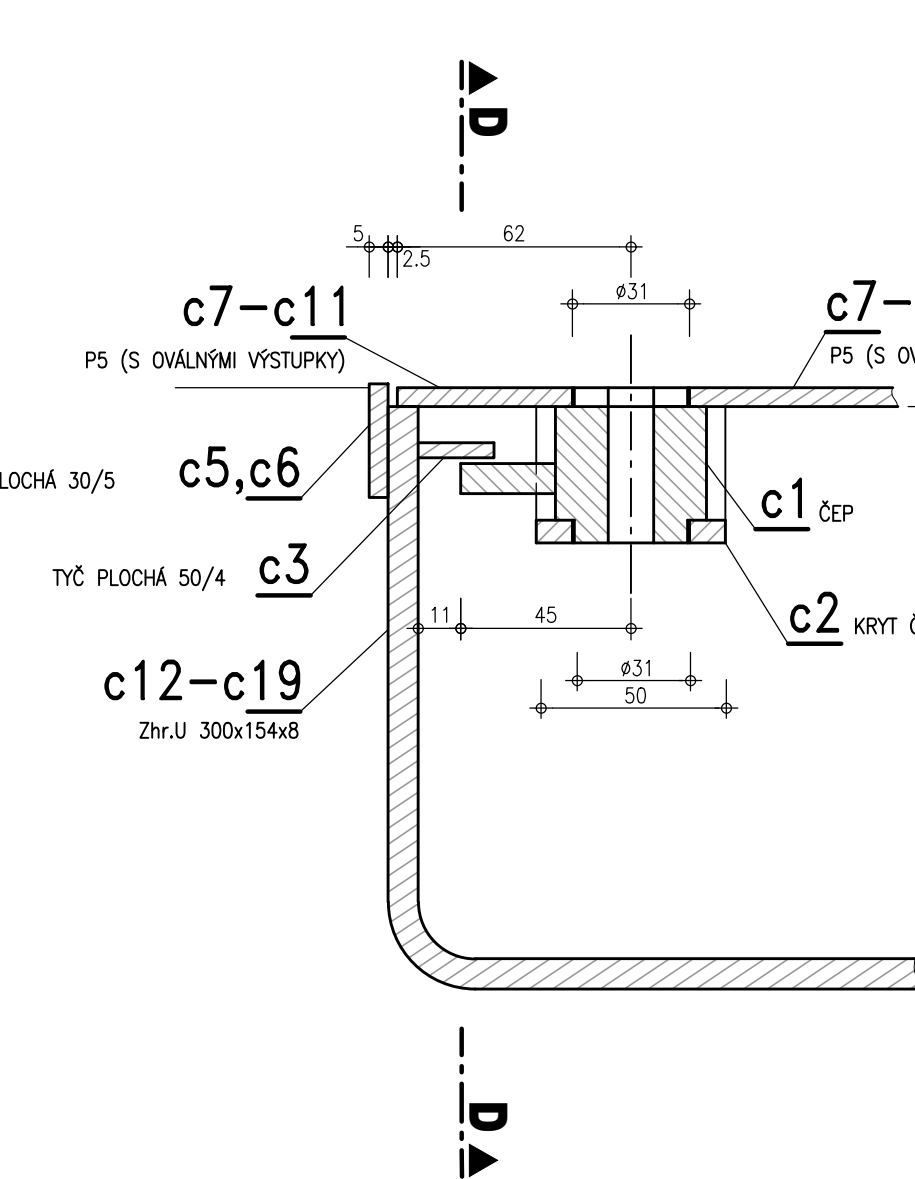
POKLOPY
M 1 : 10



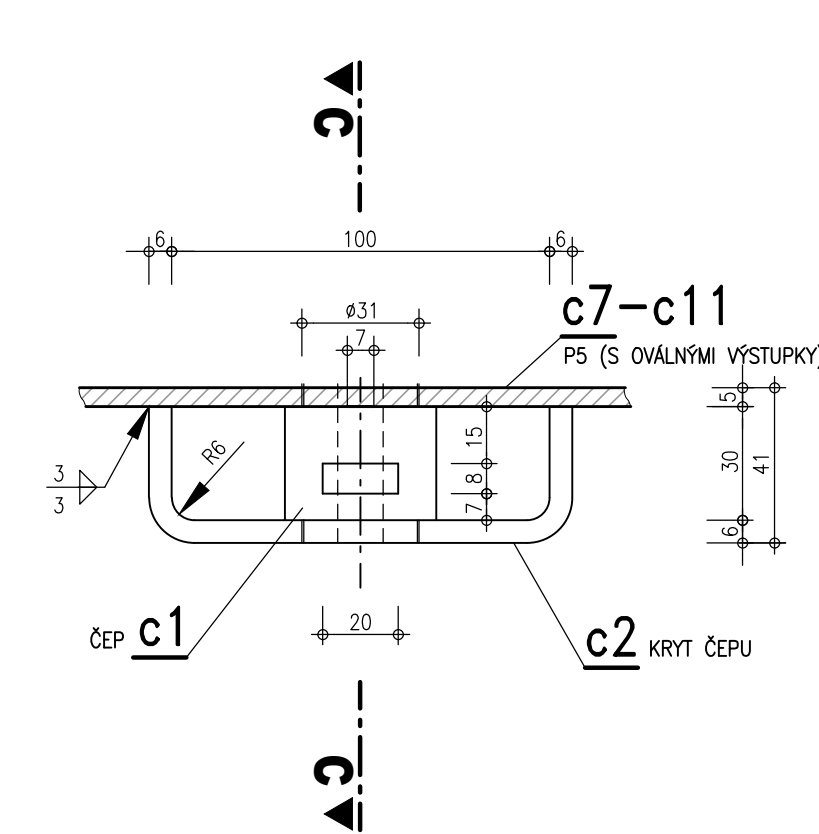
PŮDORYS RÁM
M 1 : 10



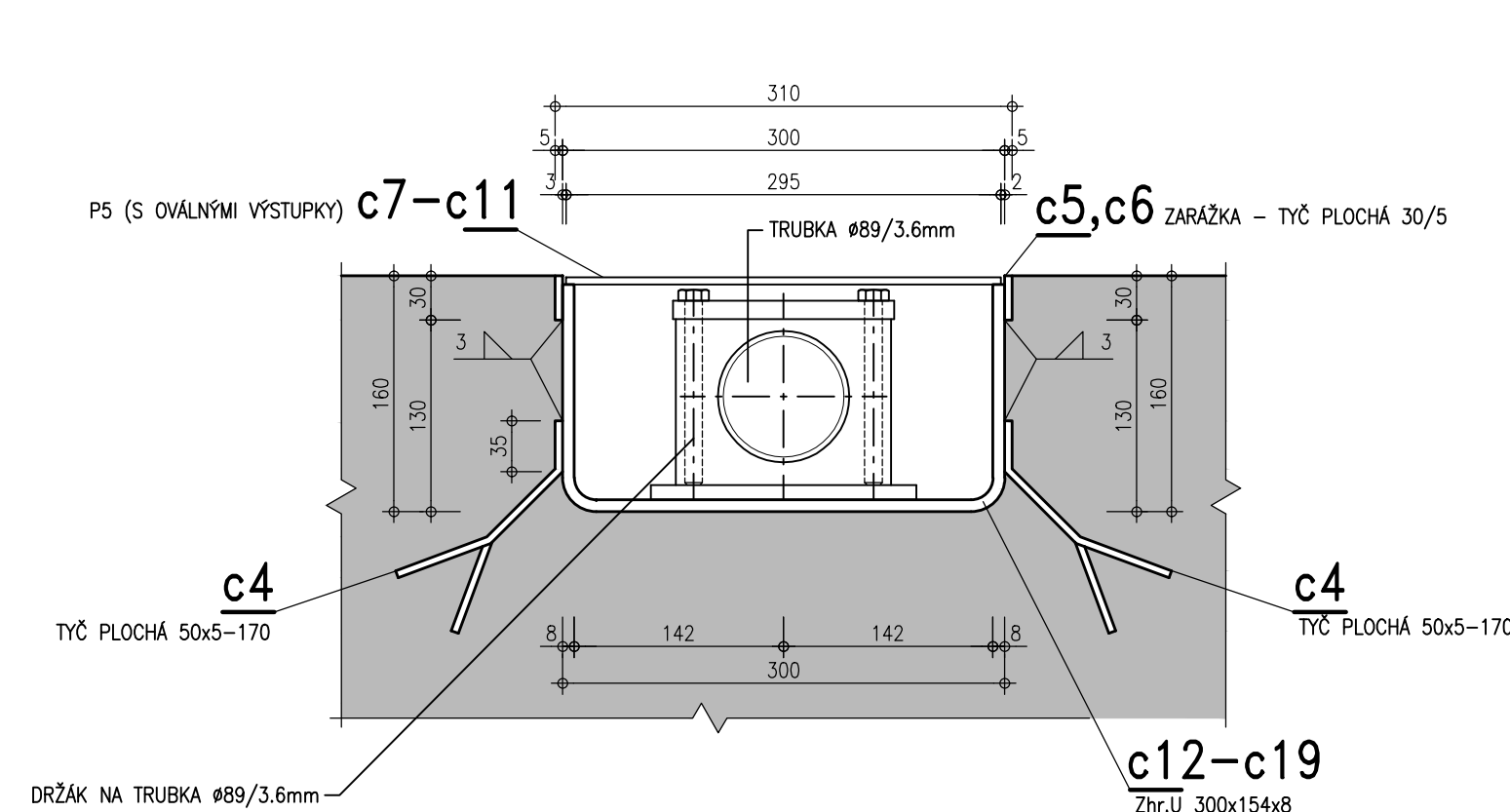
ZÁMEK POKLOPU
ŘEZ C - C 1 : 2



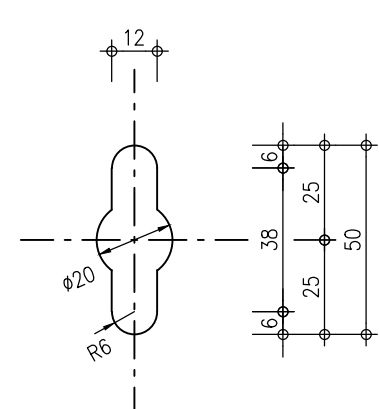
ŘEZ D - D 1 : 2



DETAILY KOTVENÍ POTRUBÍ VZDUCHOVÝCH ROZVODŮ
DOLNÍ OHLAVÍ 1 : 5



DETAIL OTVORU
PRO UCHOPENÍ
M 1 : 2



DOLNÍ OHLAVÍ - VÝPIS MATERIÁLU:

Pol.	Druh materiálu	mm	Délka m/m²	ks	Hmotnost kg		
					1m/m²	1ks	Celkem
c1	ČEP		-	36	-	-	6.48
c2	PLECH 50x180x6 (výř.bepu)		0.180	36	2.360	0.42	15.28
c3	TYČ PLOCHA 50/4		0.020	36	1.570	0.03	1.13
c4	TYČ PLOCHA 50/5 - 170		0.170	100	1.960	0.33	33.32
c5	TYČ PLOCHA 30/5		16.597	1	1.180	19.58	19.58
c6	TYČ PLOCHA 30/5		16.594	1	1.180	19.58	19.58
c7	PS 700 x 295 x 5 (s ovalí výstupy)		0.207	2	41.350	8.54	17.08
c8	PS 584 x 295 x 5 (s ovalí výstupy)		0.172	1	41.350	7.12	7.12
c9	PS 1000 x 295 x 5 (s ovalí výstupy)		0.295	14	41.350	12.20	170.78
c10	PS 610 x 295 x 5 (s ovalí výstupy)		0.180	1	41.350	7.44	7.44
c11	ZHRANĚNÝ PROFIL U 300x154x8		1.285	1	38.180	49.06	49.06
c12	ZHRANĚNÝ PROFIL U 300x154x8		2.005	6	38.180	76.55	459.31
c13	ZHRANĚNÝ PROFIL U 300x154x8		2.039	1	38.180	77.85	77.85
c14	ZHRANĚNÝ PROFIL U 300x154x8		1.350	1	38.180	51.54	51.54
c15	TYČ PLOCHA 30/5		0.310	1	1.180	0.37	0.37
CELKEM kg							935.93

VEDENÍ VZDUCHOVÝCH ROZVODŮ:
VÝPIS MATERIÁLU:

DOLNI OHLAVY						
Pol.	Druh materiálu mm	Délka m/m ²	Ks	Hmotnost kg		
				1m/m ²	1ks	Celkem
1	TRUBKA 3"	18.350	1	7.580	139.09	139.09
2	TRUBKA 2"	36.740	1	5.030	184.80	184.80
3	DRŽÁK NA TRUBKU 89X3.6mm	-	68	-	-	-
4	NEREZOVÝ PÁKOVÝ KOHOUT DN 2"	-	2	-	-	-
5	OBJÍMKO 64	-	38	0.105	0.11	3.99
6	NEREZOVÁ ZÁMŮVÁ TYČ M8	0.100	38	0.320	0.03	1.22
				CELKEM kg		329.10

STŘEDNÍ OHLAVÍ - VÝPIS MATERIÁLU:

Pol.	Druh materiálu mm	Délka m/m²	ks	Hmotnost kg		
				1m/m²	1ks	Celkem
c1	ČEP	-	22	-	0.18	3.96
c2	PLECH 50x180x6 (výř.bepu)	0.180	22	2.360	0.42	9.35
c3	TYČ PLOCHA 50/4	0.020	22	1.570	0.03	0.69
c4	TYČ PLOCHA 50/5 - 170	0.170	58	1.960	0.33	19.33
c5	TYČ PLOCHA 30/5	14.730	1	1.180	17.38	17.38
c6	TYČ PLOCHA 30/5	14.730	1	1.180	17.38	17.38
c7	PS 608 x 295 x 5 (s ovalí výstupky)	0.179	1	41.350	7.39	7.39
c8	PS 585 x 295 x 5 (s ovalí výstupky)	0.164	2	41.350	6.78	13.56
c9	PS 1000 x 295 x 5 (s ovalí výstupky)	0.295	7	41.350	12.20	85.39
c10	PS 697 x 295 x 5 (s ovalí výstupky)	0.206	1	41.350	8.50	8.50
c11	ZHRANĚNÝ PROFIL U 300x154x8	1.167	1	38.180	44.56	44.56
c12	ZHRANĚNÝ PROFIL U 300x154x8	2.005	2	38.180	76.55	153.10
c13	ZHRANĚNÝ PROFIL U 300x154x8	1.004	1	38.180	38.33	38.33
c14	ZHRANĚNÝ PROFIL U 300x154x8	1.859	1	38.180	70.98	70.98
c15	ZHRANĚNÝ PROFIL U 300x154x8	1.301	1	38.180	49.67	49.67
c16	ZHRANĚNÝ PROFIL U 300x154x8	0.699	1	38.180	26.68	26.68
c17	TYČ PLOCHA 30/5	0.310	1	1.180	0.37	0.37
				CELKEM kg		566.62

VEDENÍ VZDUCHOVÝCH ROZVODŮ:
VÝPIS MATERIÁLU:

STŘEDNÍ OHŘÍVÁČI							
Pol.	Druh materiálu mm	Délka m/m ²	Ks	Hmotnost kg			
				1m/m ²	1ks	Celkem	
1	TRUBKA 3"	10.200	1	7.580	77.32	77.32	
2	TRUBKA 2"	36.300	1	5.030	182.59	182.59	
3	DRŽÁK NA TRUBKU 89X 6mm	-	38	-	-	-	
4	NEREZOVÝ PÁKOVÝ KOHOUT DN 2"	-	2	-	-	-	
5	OBJÍMKO 64	-	38	0.105	0.11	3.78	
6	NEREZOVÁ ZÁMŮTOVÁ TYČ M8	0.100	38	0.320	0.03	1.15	
				CELKEM kg			264.84

POVRCHOVÁ ÚPRAVA OCELOVÝCH KONSTRUKCÍ
(plochy mimo beton)

HRANY ZAOLBIT DLE POŽADAVKŮ NÁTEROVÉHO SYSTÉMU

OTŘESKÁNY PÍSKEM NA STUPEŇ Sa 2.5

METALIZACE	ZINAKOR 850	100 µm
NÁTERY:		
ZÁKLADNÍ NÁTER	CORROGUARD STAYER - ČERVENÝ	120 µm
MEZINÁSTVIA	JOTAMASTIC 87 - ŠEDÝ	120 µm
UZÁVĚRACÍ VĚSTVIA	NORMADUR 65 HS - RAL 7045	80 µm
TLOUŠTKA PROTIKOROZNÍ OCHRANY CELKEM		420 µm

VÝŠKOVÝ SYSTÉM - Bax

KÓTOVANO V METRECH A MILIMETRECH

ZPRACOVÁNO PRO:

POVOĐÍ VLTAVY

