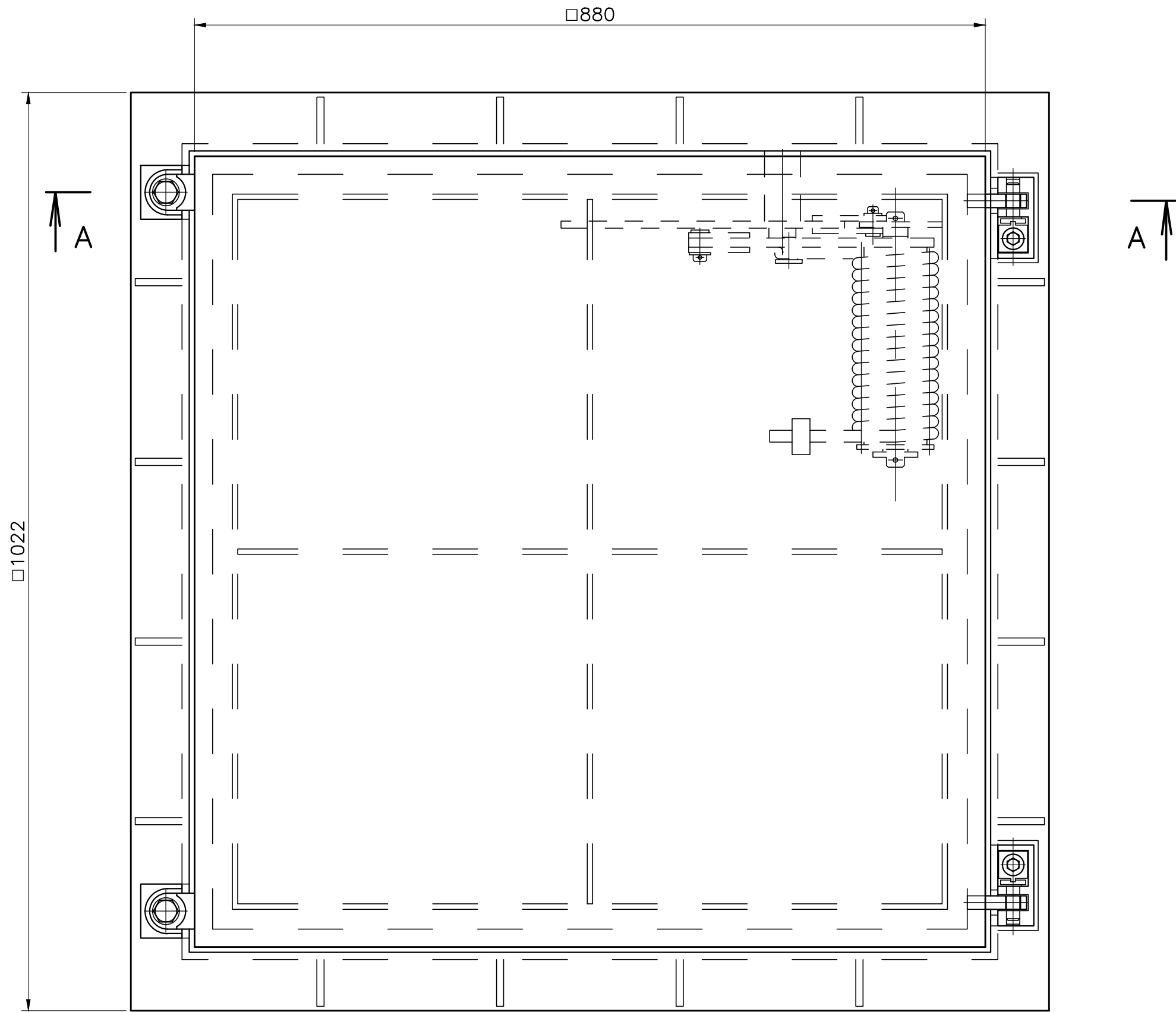
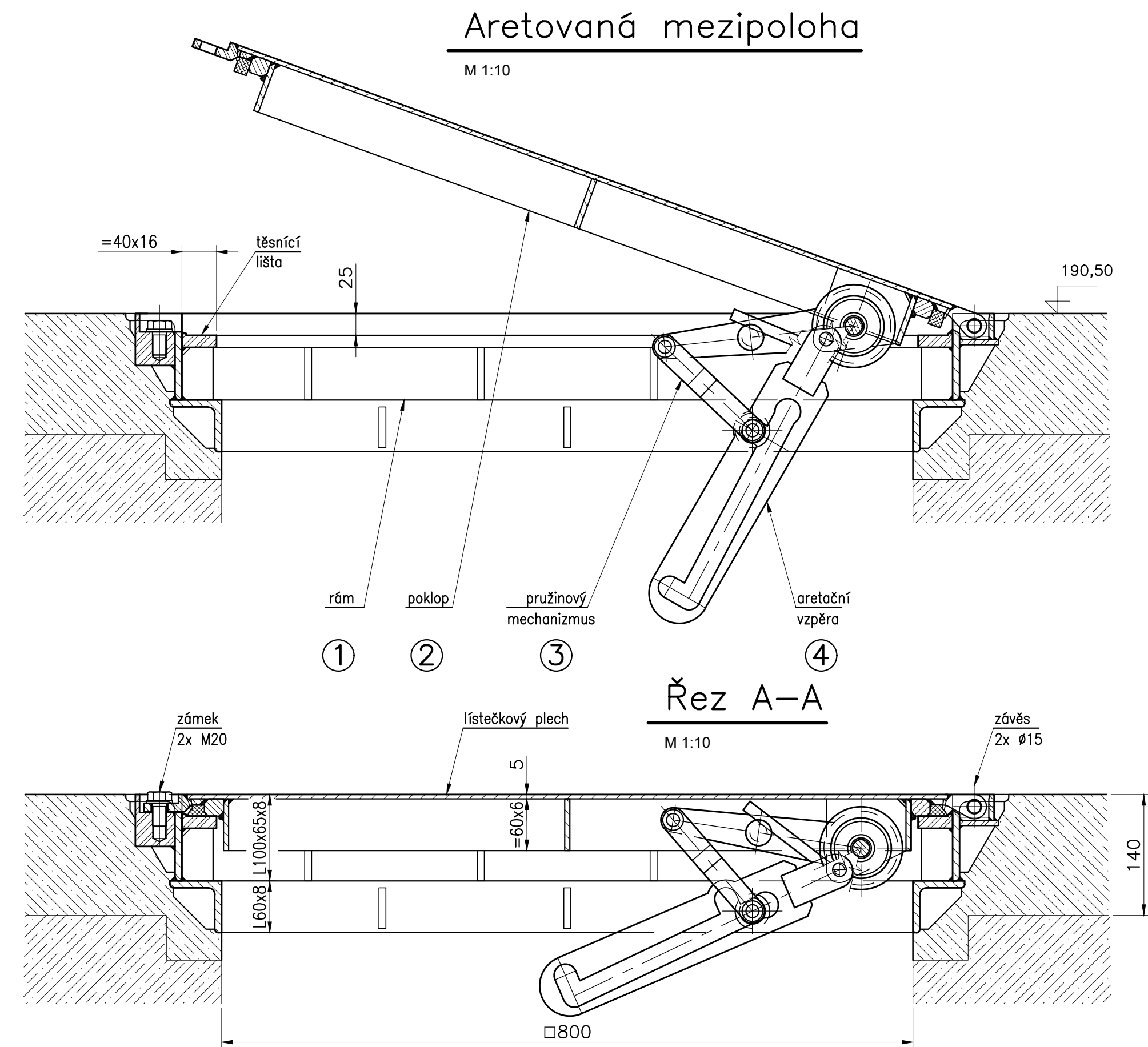



VODOTĚSNÝ POKLOP VSTUPU DO ŠACHTY KLAPKY „r”  
M 1 : 5



|                  |  |                       |                                       |                               |  |                    |                                    |
|------------------|--|-----------------------|---------------------------------------|-------------------------------|--|--------------------|------------------------------------|
| 4                | 1  | Aretační vzpěra       | 1.4301                                | svařenec                      |  | 3                  |                                    |
| 3                | 1  | Pružinový mechanismus | 1.4301                                |                               |  | 15                 |                                    |
| 2                | 1  | Poklop                | S235/1.4301                           | svařenec                      |  | 57                 |                                    |
| 1                | 1  | Rám poklopu           | S235/1.4301                           | svařenec                      |  | 90                 |                                    |
| Pozice           | Č. výkresu / palotovar                                     | Kusů                  | Název                                 | Materiál                      | Čistý rozměr   | Poznámka           | Čistá hm.                          |
| Měřítko :<br>1:5 | Výpracoval :<br>Ing. P. Hačecký                            |                       | Akce :<br>PK DOLÁNKY<br>REKONSTRUKCE  |                               | Dubský & Hačecký<br>Družstevní ohoz 5a<br>140 00 Praha 4 |                    | Celková<br>hmotnost :<br><br>165kg |
|                  | Schválil :   |                       |                                       |                               |  |                    |                                    |
|                  |  |                       | Stupeň dokumentace : PD JEDNOSTUPŇOVÁ |                               | Datum : ZÁŘÍ, 2024                                       |                    |                                    |
| Paré :           | Název :<br><br>VODOTĚSNÝ POKLOP<br>VSTUPU DO ŠACHTY KLAPKY |                       |                                       | Číslo výkresu :<br><br>D.2.6. |  | Formát :<br><br>A2 |                                    |
|                  |  |                       |                                       | Počet listů : 1               | List : 1   |                    |                                    |

VÝŠKOVÝ SYSTÉM - B.p.v.  
KÓTOVÁNO V MILIMETRECH



AQUATIS a.s.

Boltonská 834/56, 602 00 Brno

Tel: +420 541 554 111

Fax: +420 541 211 205

E-mail: info@aquatis.cz

http://www.aquatis.cz

odpovědný projektant

ING. MICHAL NOVOTNÝ

Hlavní inženýr projektu

ING. MICHAL NOVOTNÝ

Vedoucí gghedise

ING. OLDRICH NEUMAYER, CSc.

Výpracoval

ING. PAVEL HAČECKÝ

Kontroloval

ING. OLDRICH NEUMAYER, CSc.

Zakázkové číslo

022WZA

Délka

ZÁŘÍ 2024

Stupeň dokumentace

PD JEDNOSTUPŇOVÁ

Název souboru

D\_26.dwg

Akce

PK DOLÁNKY - REKONSTRUKCE

D. DOKUMENTACE STAVEBNÍCH OBJEKTŮ A PROVOZNÍCH SOUBORŮ

D.2. SO 02 - REKONSTRUKCE VYSTROJENÍ PLAVEBNÍ KOMORY

Přiloženo

VODOTĚSNÝ POKLOP VSTUPU DO ŠACHTY KLAPKY

Měřítko


1:5

Číslo přílohy

D.2.6.

Objednatel

POVODÍ VLTAVY, STÁTNÍ PODNIK



ZPRACOVÁNO PRO :