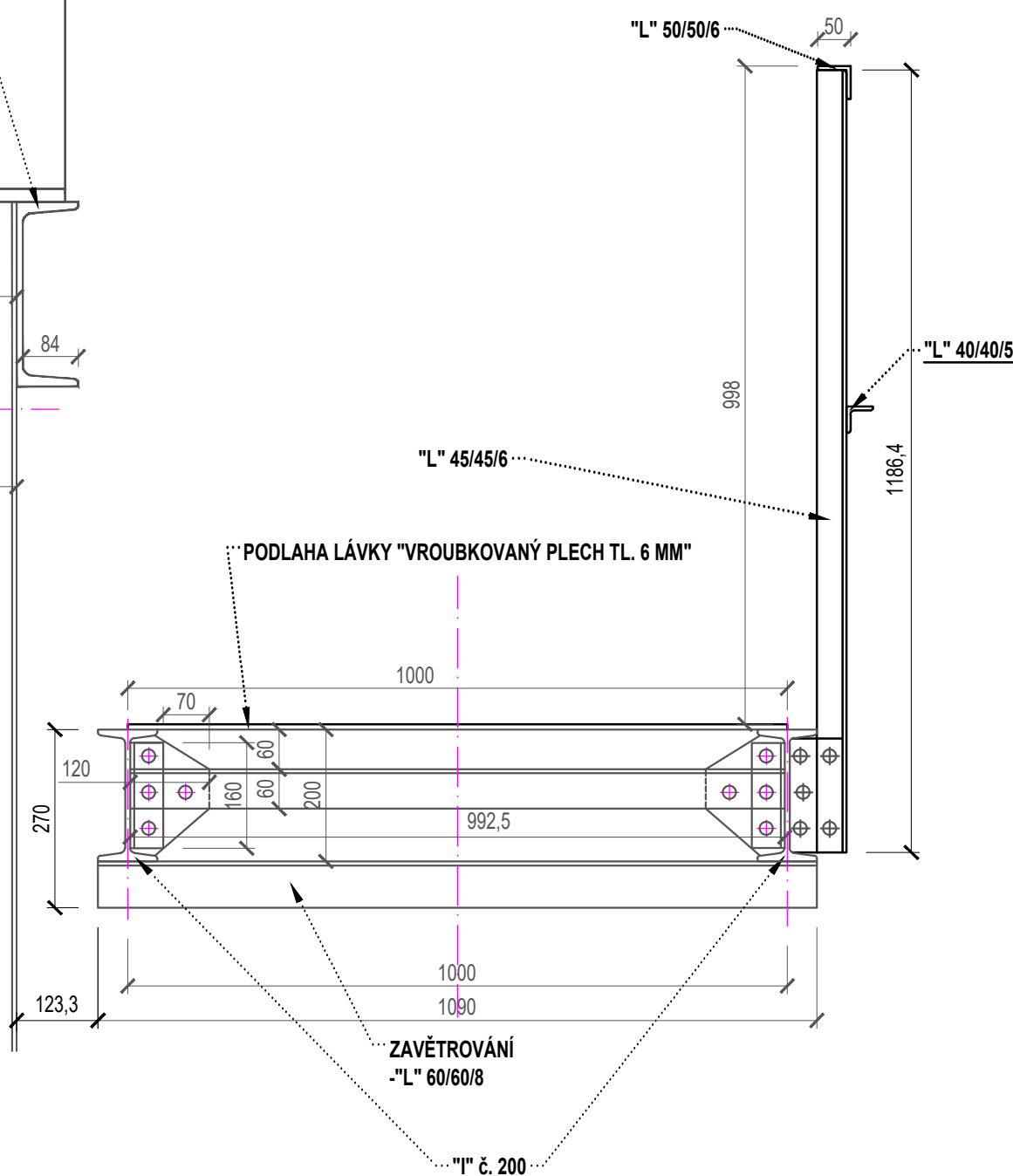
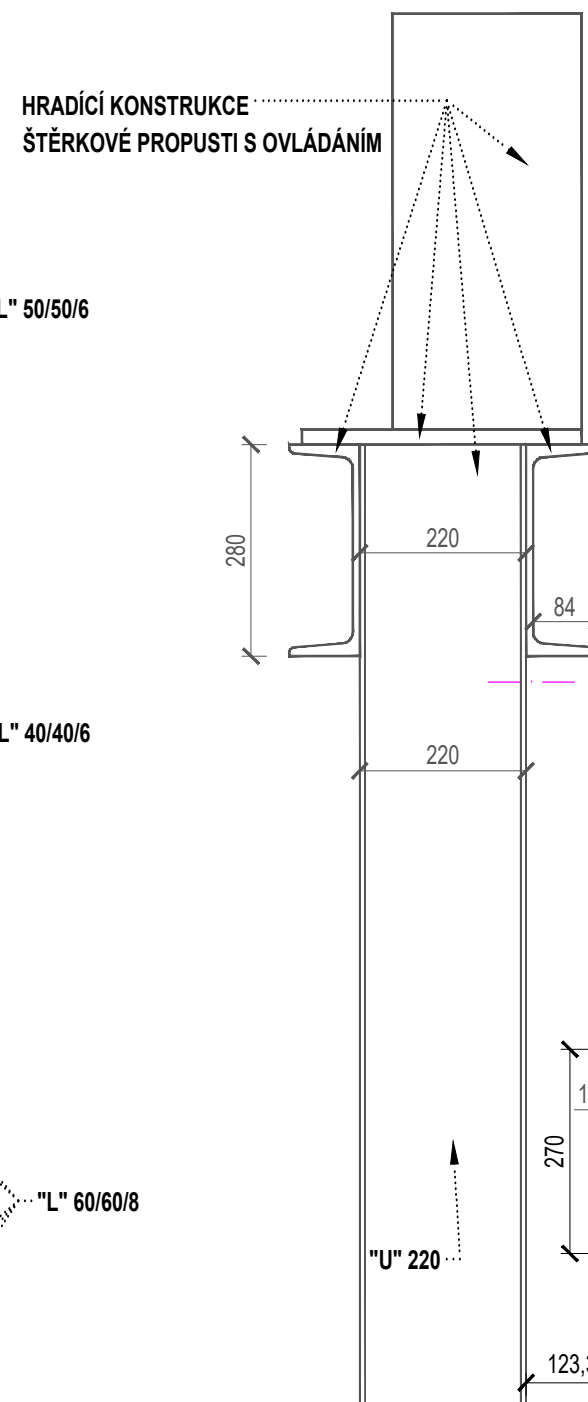
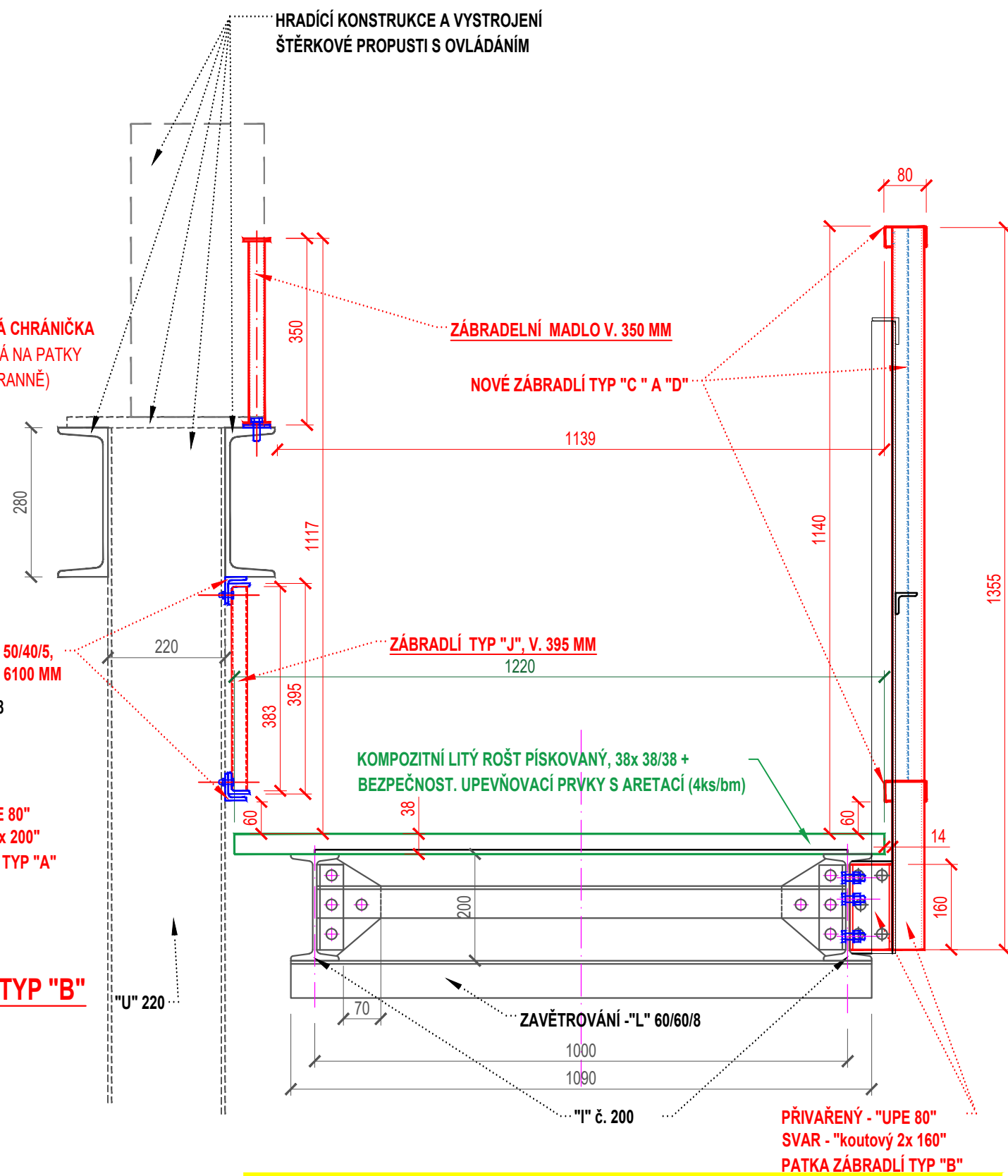


STÁVAJÍCÍ STAV ŘEZ B - B' - NAD ŠTĚRKOVOU PROPUSTÍ




ŘEZ B - B' - NAD ŠTĚRKOVOU PROPUSTÍ



POZNÁMKA
ZNAČKA OCELI - S235JR G2 (1.0038) dle EN 10025-2, obdoba 11 375 dle ČSN 42 002
SVÁRY (OBLOUKOVÉ SVAŘOVÁNÍ) - PRUBĚŽNÉ (KOUTOVÉ A TUPE - PŮL "V", "X")
"PKO" - ŽÁROVÉ ZINKOVÁNÍ (ZnAl) + RAL (1+3) NÁTĚROVÝ SYSTÉM "EP"+"EPC"
ZHOTOVITEL - ZAJISTÍ VYPRAČOVÁNÍ DÍLENSKÉ DOKUMENTACE PRO VÝROBU
ZÁMEČNICKÝCH KONSTRUKCÍ A PRO PROVEDENÍ "PKO"

Kótováno v [mm]
Souřadný systém JTSK
Výškový systém - Balt po vyrovnání

Ved. odd. proj.	Ing. Petr VÁVRA	Autor. tech.	FRANTIŠEK VYLETAL	 <div> Povodí Labe, státní podnik Vita Nejedlého 951/8 Slezské Předměstí 500 03 Hradec Králové </div>
Zodp. proj.	FRANTIŠEK VYLETAL	Kreslil	FRANTIŠEK VYLETAL	
Kraj:	Královéhradecký	Obec:	Kostelec n.Orlí	
Investor:		Povodí Labe, státní podnik, OIČ, Hradec Králové		
Název akce: <div style="text-align: center;"> VD Kostelec nad Orlicí, rekonstrukce lávky jezu, ř. km 49,278 </div>				Datum říjen 2022
				Stupeň DSP, DPS
				Pořadové číslo 3604
				Číslo stavby 229 200 004
Příloha: <div style="text-align: center;"> Příčné řezy - lávka (stávající stav + nový stav) </div>				Č. přílohy <div style="font-size: 2em; font-weight: bold;">D.1.6</div>
				Měřítko 1 : 10