

Protokol z místního šetření o zjištění rozsahu povodňových škod způsobených povodní ze dne 17. září 2024

Číslo protokolu:

1-01-...342

Správce vodního toku: POVODÍ Labe, státní podnik

Lokalita (k.ú., obec):

Vyhlášení 2. nebo 3. SPA (nehodící se škrtněte) dne: 17.9.2024

Vodní tok: Labe

Název: VS české kopisty

Podmínky při prohlídce (vodní stav, průtok, počasí apod.): kalakáno, 14.00, Q-360 m3/s-1

ř. km od: 495,688 do: 496,0

v ř. km: 495,688

oprava / rekonstrukce / obnova

A. Druh a rozsah závažného stavu - poruchy						B. * Druh a rozsah nápravného opatření	C. ** Naléhavost nápravného opatření
kód číselníku	poř. č.	popis	měrná jednotka	množství	odhad nákladů		
1	A1	nánosy, sedimenty v korytě, zdrži, nádrži,	m ³		tis. Kč		
2	A2	břehová nátrž přirozeného koryta	m ³				
2	A3	výmol za opevněním břehu, dna,	m ³				
3	A4	břehové opevnění, včetně patky	m ²				
3	A5	břehové zdi	m ²				
3	A6	opevnění dna	m ²				
4	A7	ochranná hráz břehová, inundační,	m ³				
5	A8	stavební části jezu, přehrady,	m ³				
6	A9	propust šterková, rybi	ks				
6	A10	manipulační uzávěr	ks	1	2000	B.3	C.1
6	A11	technologická část jezu, přehrady	ks				
6	A12	technické zázemí jezu, přehrady	ks				
7	A13	výmoly u příčných a stabilizačních objektů v korytech vodních toků	m ³				
8	A14	součást vodního díla: pilíř břehový, středový	m ³				
8	A15	poškození tělesa stabilizační ho práhu, stupně	m ³				
9	A16	dlažby do betonu na tělesech objektů	m ²				
10	A17	ostatní					
10	A17	ostatní					
10	A17	ostatní					
10	A17	ostatní					
10	A17	ostatní					

Pod kód 10 Ostatní spadají údaje, které nelze zahrnout do předchozích 9 konkrétních ukazatelů. Jmenovitě specifikované práce vložte do samostatných vložených řádků pod 10.

* **Druh nápravného opatření:**

- B1. provizorní zabezpečení poruchy
- B2. dočasné zajištění funkce
- B3. definitivní odstranění poruchy
- B4. odstranění provizorního zabezpečení při povodni
- B5. posudek
- B6. ostatní

** **Naléhavost realizace nápravného opatření:**

- C1. v roce 2024 - neodkladná
- C2. v roce 2025
- C3. ostatní

Příčiny, okolnosti vzniku závažného stavu (popis):

Ke vzniku povodňové škody došlo v důsledku působení průtoku, který dosáhl Q 2

Závažné důsledky trvání závažného stavu (popis):

nefunkční ovládací středisko sekce jím.

Na základě místního šetření konaného dne 2.10.2024 v Českych Kopistech komise konstatuje, že výše uvedená škoda je způsobená povodni z období 17. - 20. 9. 2024, a s navrženým druhem nápravného opatření v předpokládaném rozsahu souhlasí.

Povodňová škoda BUDE – NEBUDE odstraňována dle § 83 písm. m) vodního zákona.

Účastníci:

orgán ochrany přírody:

JARMILO JANDOVÁ

Podpis:

správce toku:

Petr Plessauer

Podpis:

vodoprávní úřad:

Ing. Věra DILLASOVA

Podpis:

další přítomní

Ing. Pavel Svatoš
Ing. Ivan Beran
Ing. Pavel Benčík

Podpis:

předseda komise

Ing. Petr Kunc

Podpis:

stavební rozpočtář

Ing. Eva Morkesová

Podpis:

^{A)} Nehodící se škrtněte

Přílohy dle příkazu:

- fotodokumentace
- nákres, situace
- potvrzení o SPA *
- potvrzení o nánosech *
- další *

Celkový odhad nákladů na realizaci opatření zaokrouhleno na celé tis. Kč

2 000 tis. Kč

Příloha k protokolu č.

1-01-342

Popis škody:

Oprava ovládací středního sektoru jezu vč. zpětné vazby.

Návrh opatření:

- 3 cest. ventil: rozebrat, zkontrolovat, vyčistit, příp. dovarit
- ventily: 201 - repase
202 - repase
203 - výměna klapky
- zpětná vazba - oprava pákového mechanismu v tlac. komoře
 - oprava hřídele z tlac. komory do piliře
 - čelní převodovka vč. uchycení na zed'
 - kardan. hřídel
 - diferenční převodovka
 - pohon 3 CV

Odhad čas. náročnosti: 3 měsíce

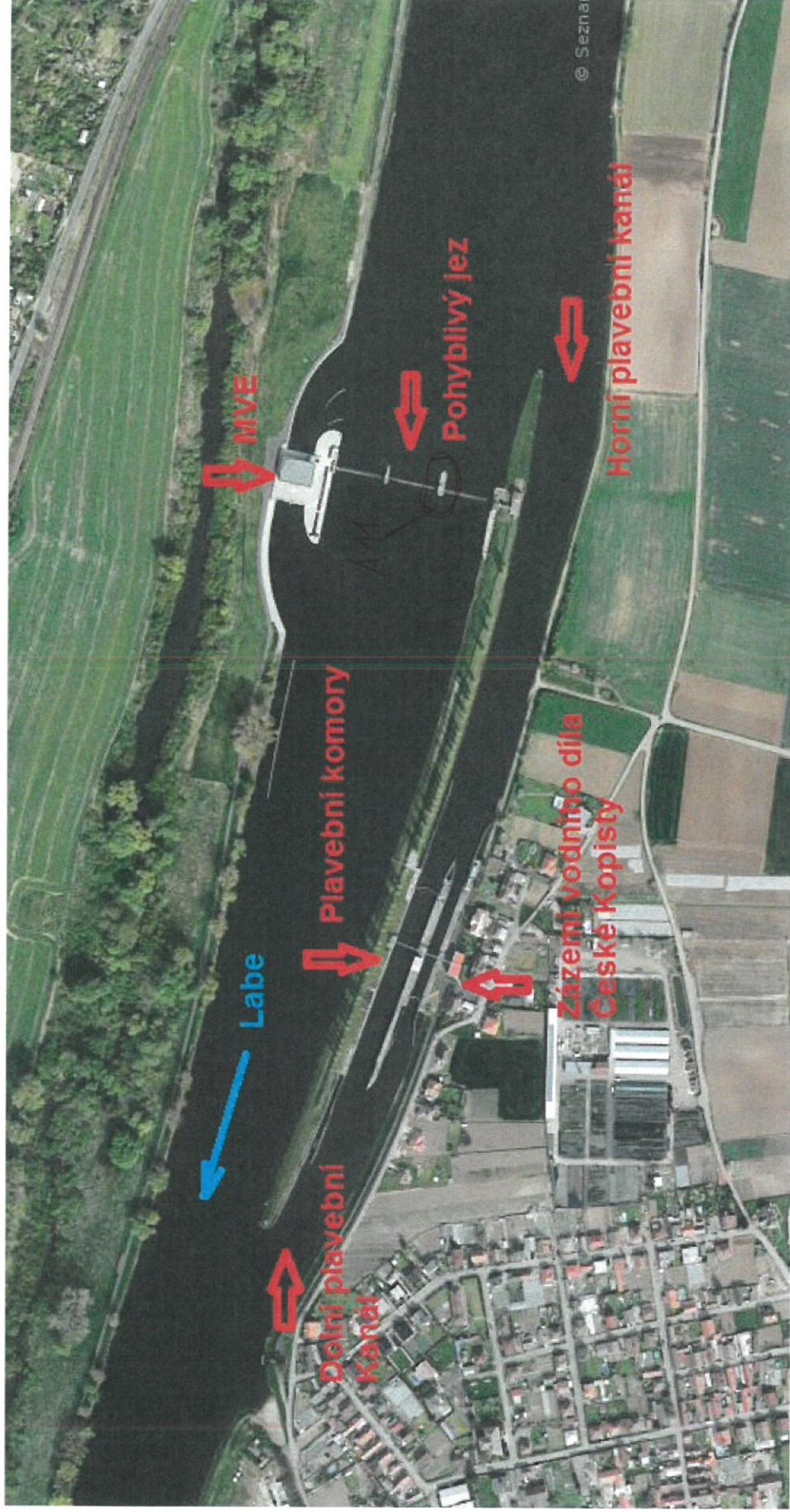
Včetně potapěč. přízkuma komor + čištění od sedimentu.

Odhad nákladů: 2 mil. Kč (odhad dle obdobných akcí)

Přílohou je schéma technologie ovládací.

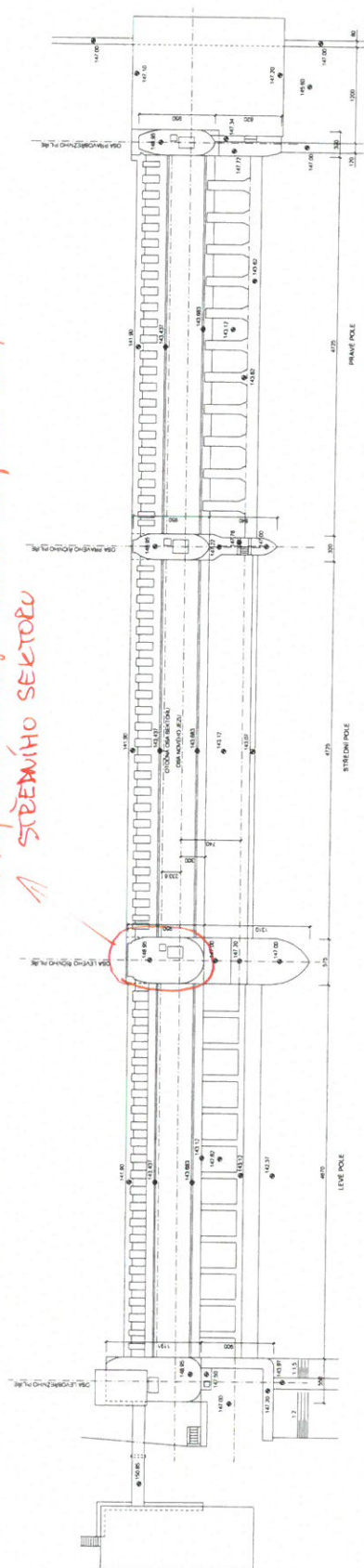
Příloha k protokolu č. 1-01-342

ORTOFOTOMAPA VD ČESKÉ KOPISTY



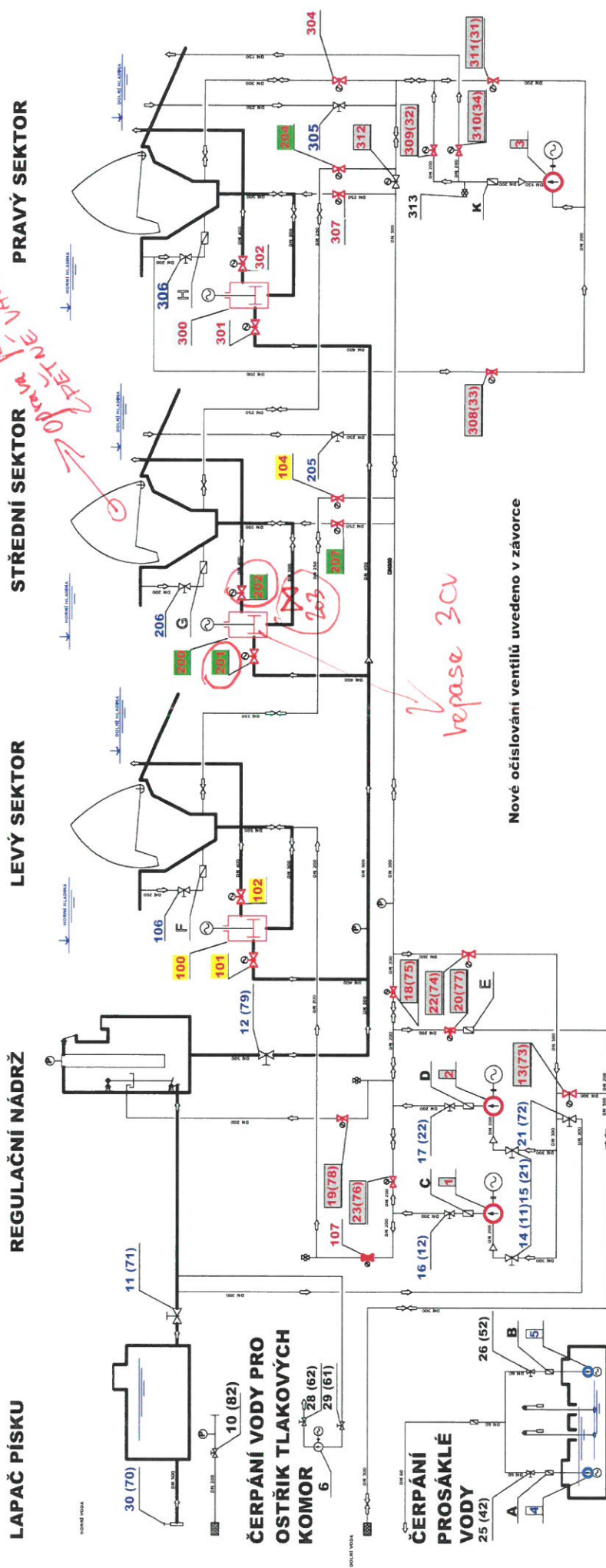
AM - 1ks - technologie zvedání str., sebova

AI1 oprava technologie zvedání a zpožtné vazky

[illegible]

Příloha k protokolu č. 1-01-342
 oprava parki. mech. ventilů

TECHNOLOGICKÉ SCHÉMA JEZU - ČESKÉ KOPISTY



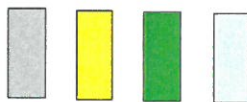
Zařízení řízeno z RH1 M1, M2, M3, V18, V19, V20, V22, V23, V308, V309, V310, V312, (73) (75) (78) (77) (74) (76) (33) (32) (34) (31)

Zařízení řízeno z RM1 V100, V101, V102, V104, V107

Zařízení řízeno z RM2 V200, V201, V202, V204, V207

Zařízení řízeno z RM3 V300, V301, V302, V304, V307

Zařízení sledováno z RMV V11, V12, V14, V15, V16, V17, V21, V105, V106, V205, V206, V305, V306, V30, (71) (79) (11) (12) (22) (72)



14

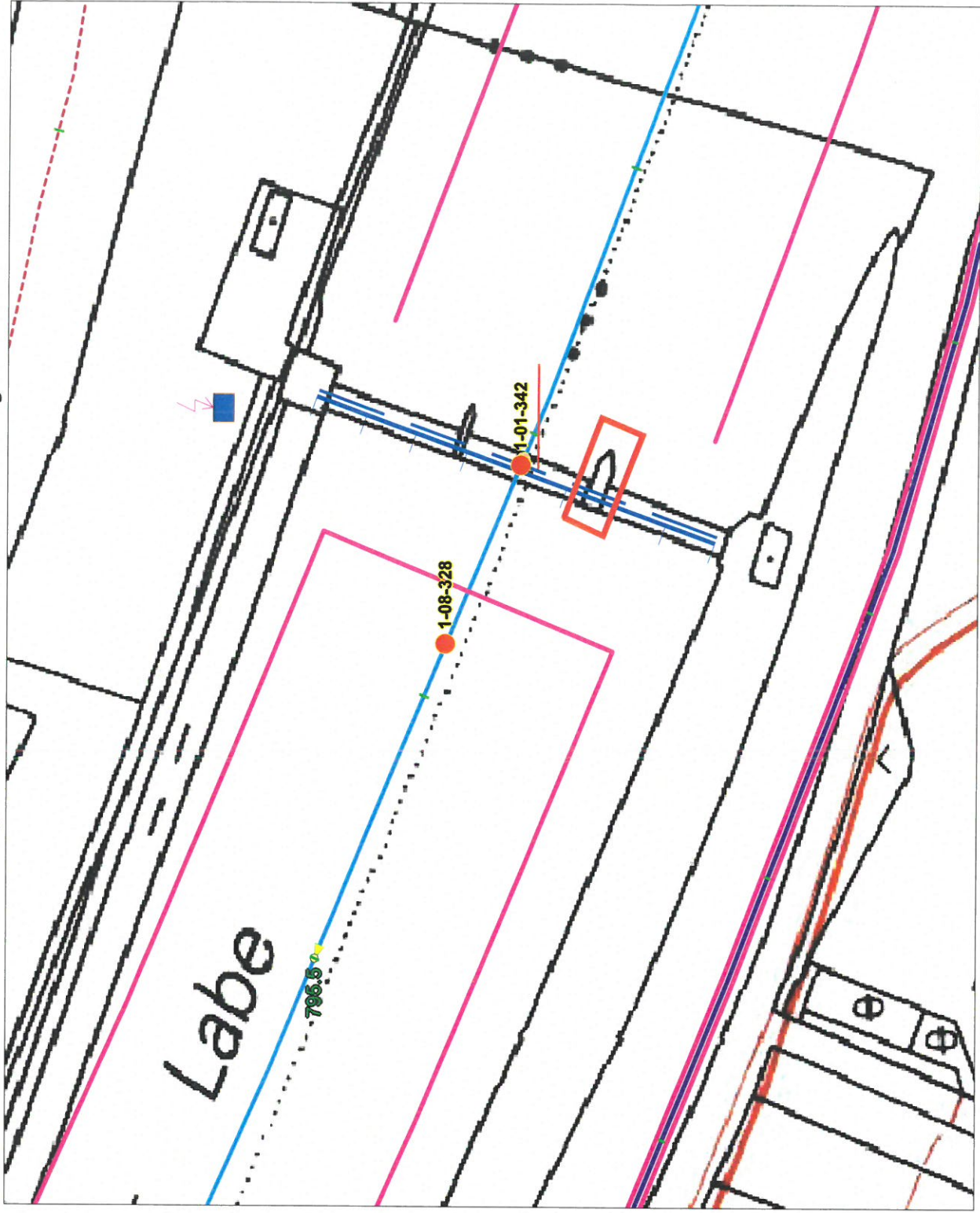
prvky řízené a sledované - AS T
 prvky pouze sledované - AS T

VV
 AM: 30V - rozebírání, vyčištění, doování poruchy příp.
 201 - repase ventilů
 202 - rospase -li-
 203 - výměna klapky

Nové očíslování ventilů uvedeno v závorce

Vepase 30V

Povodí Labe, státní podnik - povodňové škody září 2024



1-01-342

- Povodňové škody**
- PŠ ze září 2024 s popisem stručným
 - PŠ z června 2013
 - PŠ ze srpna 2010
- Jevy na toku**
- Jez
 - Objekt v korytě (stupně)
 - Most
 - Vodní elektrárna
 - Hráz
 - Hydrologická stanice
 - Ochranná hráz úseku toku
 - Úprava PT úseku toku
- Vodní toky**
- Anotace - popisy
 - Rastrové podklady
- Mapa 1:5 000

SCALE 1 : 2 000

