

## **Technická specifikace prací**

### **VD Lovosice – pomoc při hrazení VPK**

---

Předmětem zakázky je pomoc při zahrazení a vyhrazení velké plavební komory vodního díla Lovosice. Schematicky je rozsah potápěčských prací znázorněn v příloze 15.3.

#### **Lokalita:**

Obec: Lovosice

Katastrální území: Lovosice

Vodní tok: Labe

Říční kilometr: 787,543

Souřadnice GPS: 50.5165822N, 14.0738297E

#### **Rozsah prací:**

Potápěčské práce budou zahrnovat:

- kontrolu drážek provizorního hrazení a dosedacího prahu popř. odstranění nánosů sacím čerpadlem;
- pomoc při osazování hradících desek a hradidel do drážek provizorního hrazení;
- kontrolu dosednutí hradících desek a hradidel provizorního hrazení vč. utěsnění;
- asistence při osazení čerpací techniky (2x čerpadlo);
- pomocné potápěčské práce při vyhrazení hradících desek a hradidel provizorního hrazení.

#### **Výstup prací:**

Výstupem prací bude denní záznam provedené práce podepsaný vedoucím jezným vodního díla Lovosice.

#### **Časová náročnost:**

Předpoklad doby provádění potápěčských prací jsou 4 pracovní dny za příznivých hydrologických podmínek (2 dny zahrazení a 2 dny vyhrazení).

#### **Popis provizorního hrazení:**

K provizornímu hrazení ohlaví VPK slouží slupice a stavidlové tabule. Konstrukce provizorního hrazení je stejná jako u provizorního hrazení jezu. Lze samostatně zahradit horní ohlaví i dolní ohlaví.

##### **Horní ohlaví**

Drážky provizorního hrazení z horní vody o hloubce 0,2 m jsou 3,25 m před vrátným výklenkem. Ve stejné úrovni je ve dně ohlaví ocelový dosedací práh pro hradící desky. Kotvicí prvky pro slupice provizorního hrazení (7 ks) o rozteči 2,79 m s tím, že krajní jsou atypické (pravá 2,55 m, levá 2,73 m od zdi). Jedna čerpací jímka o rozměrech 0,6 x 0,4 m je 5,4 m po vodě od protivodní hrany vrátného výklenku a 10,5 m od stěny pravého výklenku, druhá o rozměru 0,5 x 0,6 m je 6,5 m od protivodní hrany vrátného výklenku a 5,8 m od stěny levého výklenku. Součástí horního ohlaví jsou šachty hrazení obtoků. Šachta provizorního hrazení z dolní vody o rozměrech 1,0 x 2,15 m ve vzdálenosti 1,6 m od dilatační spáry mezi rekonstruované části horního ohlaví. Mezi šachtou provizorního hrazení z dolní vody a šachtou uzávěru obtoku o rozměrech 1,5 x 2,5 m je 1,8 m. Šachta provizorního hrazení obtoku z horní a dolní vody má rozměry 1,0 x 2,15 m.

**Dolní ohlaví**

Drážky provizorního hrazení z horní vody o hloubce 0,2 m jsou 4,46 m před vrátňovým výklenkem. Ve stejné úrovni je ve dně ohlaví ocelový dosedací práh pro hradící desky. Kotvicí prvky pro slupice provizorního hrazení (7 ks) o rozteči 2,79 m s tím, že krajní jsou atypické (pravá 2,55 m, levá 2,73 m). Jedna čerpací jímka o rozměru 1,0 x 1,0 m je 1,5 m po vodě od protivodní hrany vrátňového výklenku a 3,3 m od stěny levého výklenku, druhá o rozměru 1,5 x 1,5 m je 8,56 m od protivodní hrany vrátňového výklenku a 2,25 m od levé zdi. Součástí dolního ohlaví jsou šachty uzávěrů s drážkami pro provizorní hrazení obtoků o rozměrech 1,0 x 2,15 m. Na dolním ohlaví je ve dně 6 ks odlehčovacích drenů. Pod záporníkem jsou provedeny prostupy pro odvodnění prostoru provizorního hrazení.

**Jímky (celkově 4)**

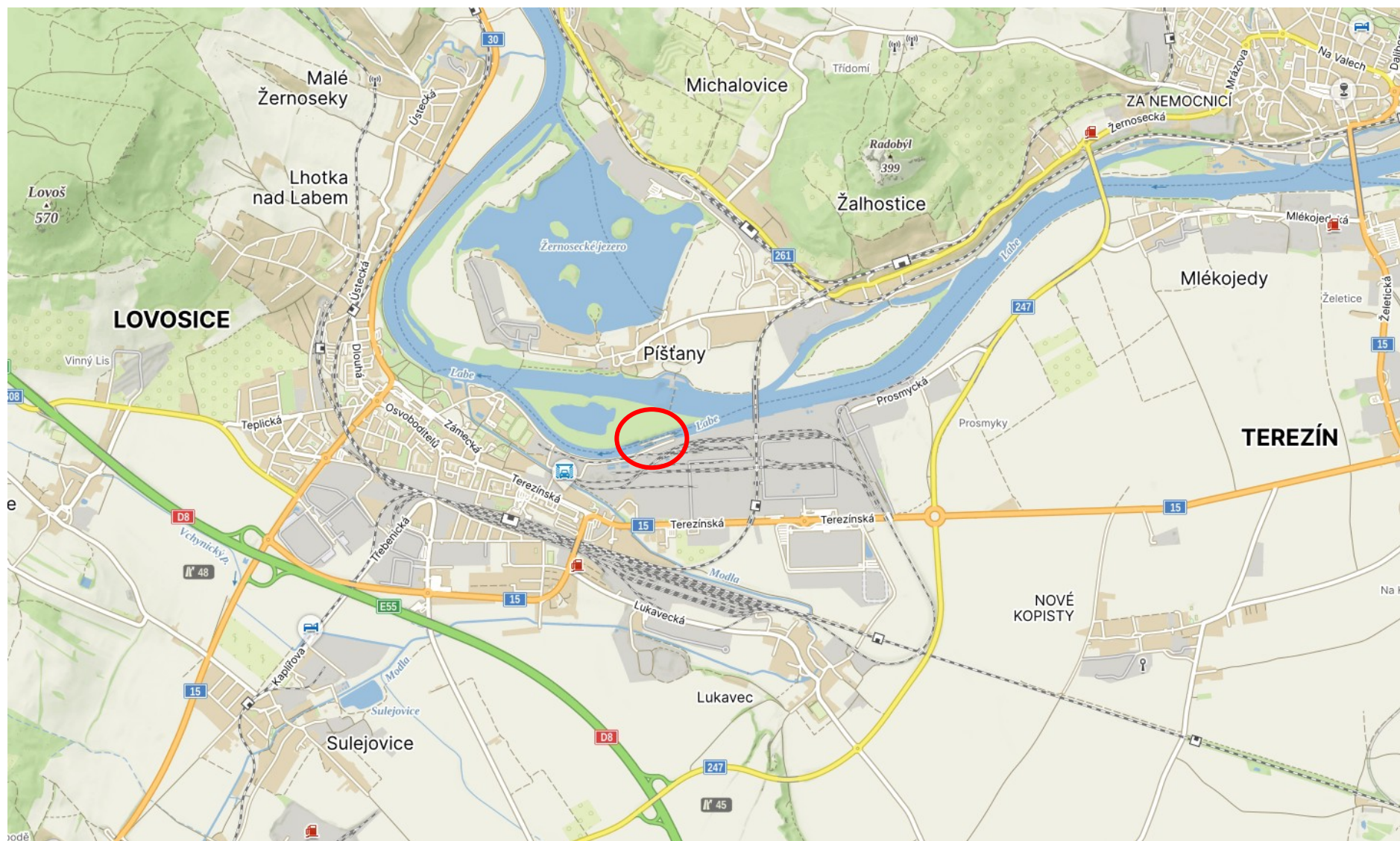
Jedna jímka (ve směru shora) umístěná v ose plavební komory cca 10 m od záporníku – kruhový profil o průměru 80 cm. Dvě jímky (ve formě kónického žlabu) umístěny před dolním záporníkem vrat (jedna je situována v ose komory a druhá je situována u levé stěny). Čtvrtá jímka je umístěna v dolním úvratí v ose plavební komory (rozměry jsou 80x80x50cm).

**Přílohy:**

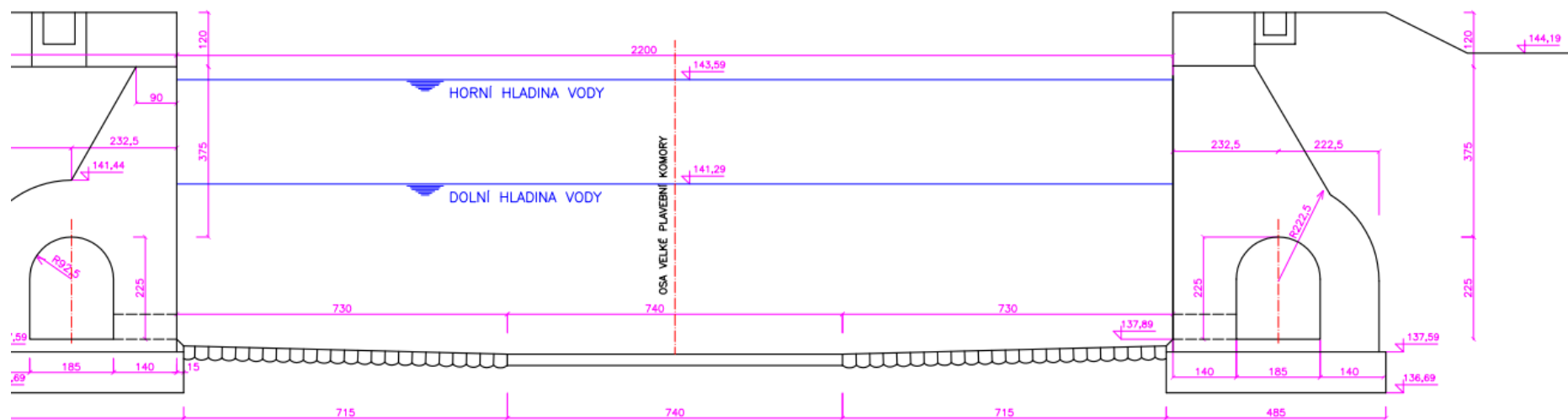
Příloha 15.1 – Situace vodního díla

Příloha 15.2 – Příčný řez VPK

Příloha 15.3 – Rozsah potápěčských prací

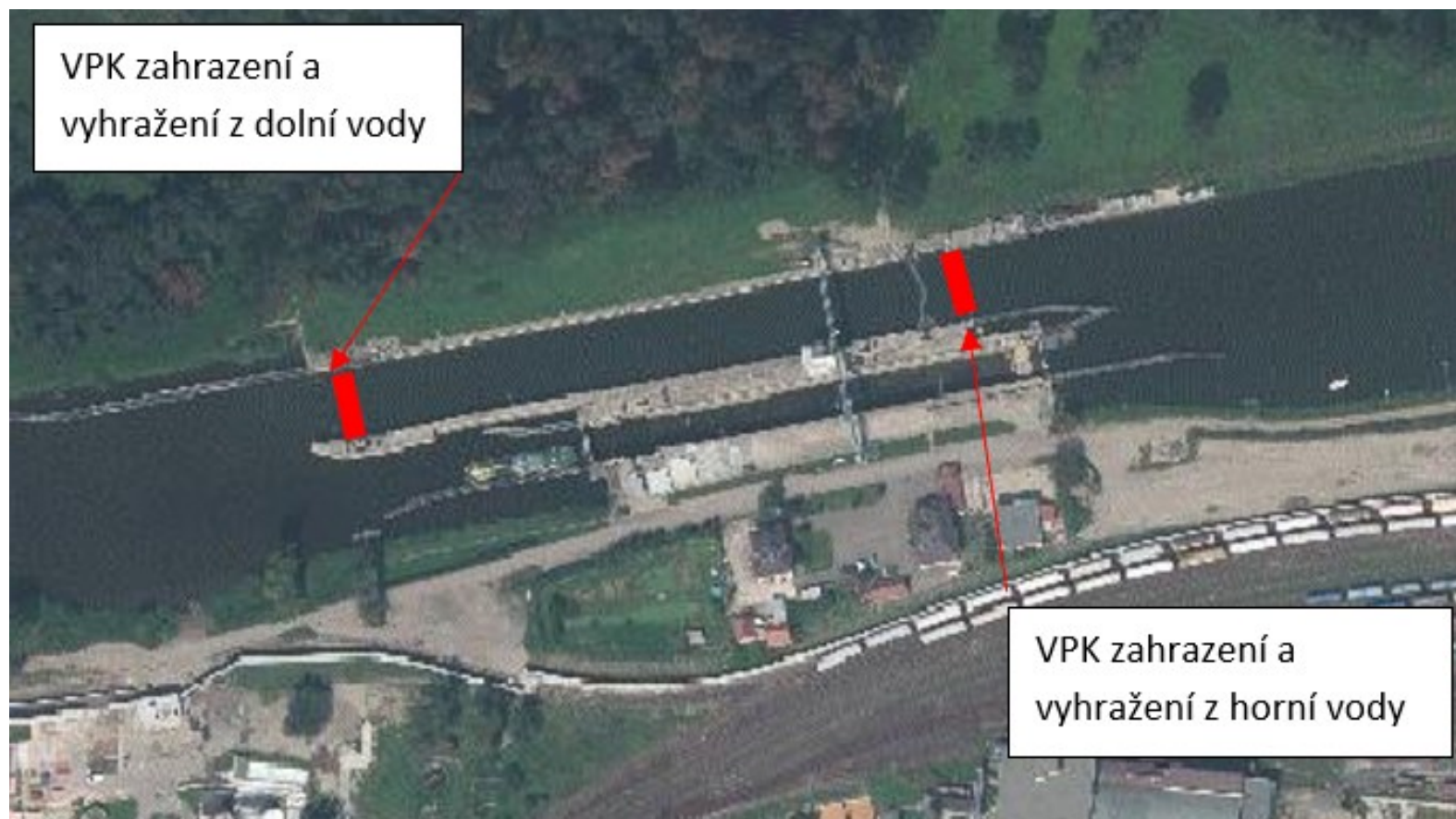


**Příloha 15.1 – Situace vodního díla**



**Příloha 15.2 – Příčný řez VPK**





**Příloha 15.3 – Rozsah potápěčských prací**