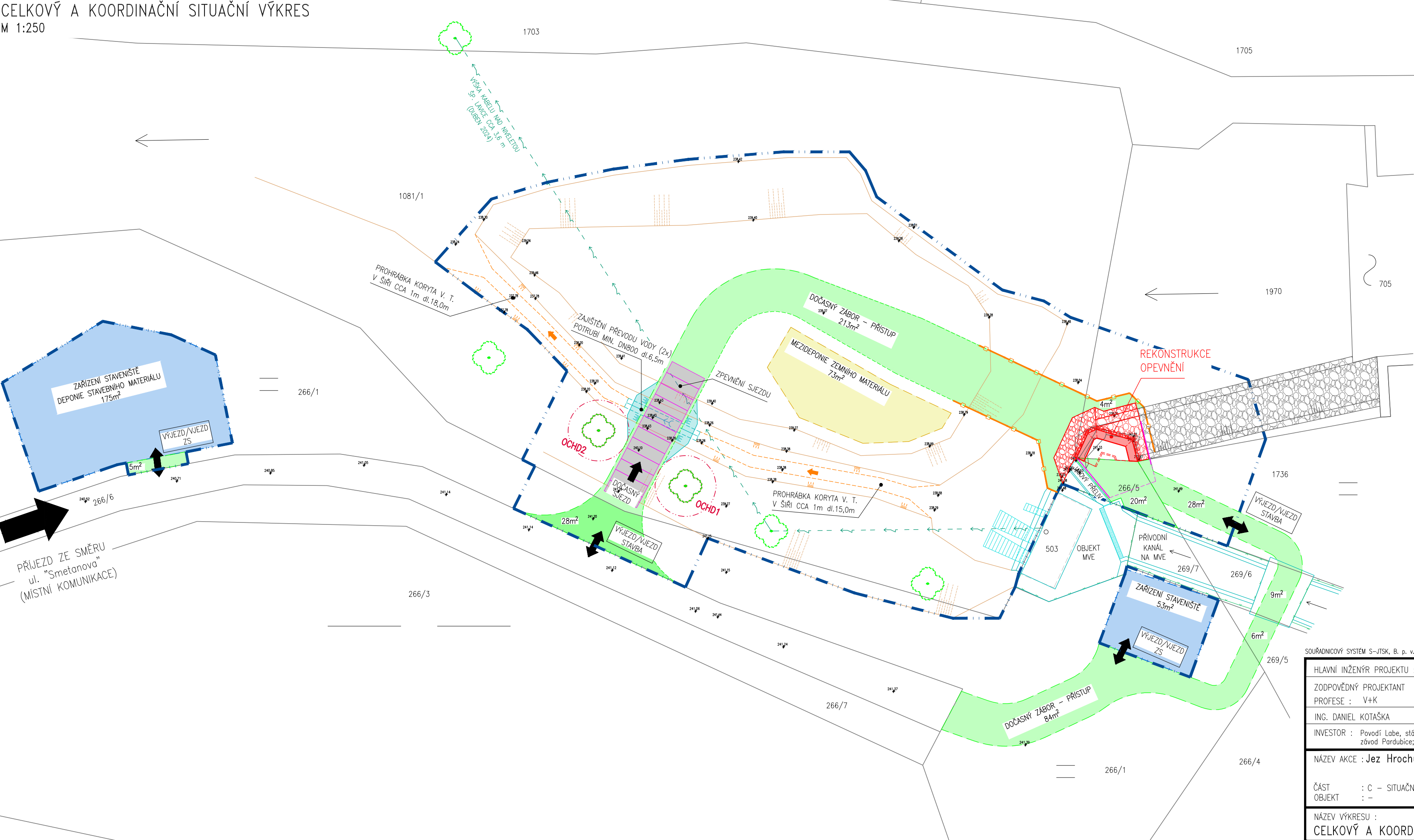


CELKOVÝ A KOORDINAČNÍ SITUAČNÍ VÝKRES
M 1:250



- LEGENDA:
- VNITŘNÍ KRESBA DLE KN
 - HRANICE POZEMKU DLE KN
 - 1081/1 PARCELNÍ ČÍSLO DLE KN
 - STÁVAJÍCÍ TERÉN DLE GEODETICKÉHO ZAMĚŘENÍ
 - STÁVAJÍCÍ OBJEKTY MVE (NENÍ SOUČÁSTÍ STAVBY)
 - STÁVAJÍCÍ TECH. VSTROJENÍ MVE (NENÍ SOUČÁSTÍ STAVBY)
 - STÁVAJÍCÍ OPLOCENÍ MVE (NENÍ SOUČÁSTÍ STAVBY)
 - KOMUNIKACE
 - STÁVAJÍCÍ OPEVNĚNÍ KORYTA VODNÍHO TOKU
 - NAVRŽENÁ STAVBA – REKONSTRUKCE STÁVAJÍCÍHO OPEVNĚNÍ KORYTA VODNÍHO TOKU (LB ZEŽ V PODJEZÍ)
 - NAVRŽENÁ OCHRANA DŘEVIN, OCHRANA KOŘENOVÉ SYSTÉMU (POLOMĚR 2,5 m OD KMENE)
 - DOČASNÝ ZÁBOR – NAVRŽENÁ (PŘEDPOKLÁDANÁ) PLOCHA STAVENIŠTĚ
 - DOČASNÝ ZÁBOR – NAVRŽENÝ (PŘEDPOKLÁDANÝ) PŘÍSTUP K ZÁJMOVÉ STAVBĚ, PROVÁDĚNÍ STAVBY
 - MEZIDEPONIE MÍSTNÍHO ZEMNÍHO MATERIÁLU PO DOBU REALIZACE (DEPONIE ZEMNÍHO MATERIÁLU V RÁMCI PROHRÁBKY, PO DOKONČENÍ REALIZACE PROVEDENO ROZPLAVENÍ ZEMNÍHO MATERIÁLU V PLOŠE KORYTA VODNÍHO TOKU)
 - ZAJIŠTĚNÍ PŘEVODU VODY V RÁMCI DOČASNÉHO SJEZDU, POTRUBÍ MIN. DN800mm DL. 6,5 m
 - PROHRÁBKA KORYTA V ŠÍŘI CCA 1,0 m CELKOVÉ DÉLCE CCA 33,0 m (VYUŽITÍ ODTĚŽOVANÉHO MATERIÁLU PRO POTŘEBY STAVBY – OHRAZKOVÁNÍ)
 - ROZSAH STAVENIŠTĚ – ROZSAH PROVÁDĚNÍ STAVEBNÍCH PRACÍ
 - (PŘEDPOKLAD HRÁZEK Z VELKOOBJEMOVÝCH VAKŮ (BIGBAG) PLNĚNÝCH MÍSTNÍM ŠTĚRKOVÝM MATERIÁLEM S NÁSLEDNÝM ZAKRYTÍM OCHRANNÝMI VRSTVAMI GEOTEXTILIE S PŘÍSPYANÍM ZEMNÍHO MATERIÁLU Z LOKALITY (PROHRÁBKY KORYTA VODNÍHO TOKU ČI ŠTĚRKOPÍŠČITÉ LAVICE))
 - ZPEVNĚNÍ PLOCHY DOČASNÉHO SJEZDU CELKOVÉ PLOCHY = 36,0 m² (ZPEVNĚNÍ PLOCHY DOČASNÉHO SJEZDU BETONOVÝMI PANELE ČI POJEZDOVÝMI ROZNAŠECÍMI DESKAMI DLE MOŽNOSTÍ ZHOTOVITELE, PŘEDPOKLAD ROZNAŠECÍ DESKY V MÍSTĚ PRACOVNÍ PLOŠINY U PATY REKONSTRUOVANÉ ZDI)
 - ZAJIŠTĚNÍ STAVEBNÍHO VÝKOPU (PAŽENÍ) V PŘEDPOKLÁDANÉ DÉLCE = 4,0 m A ZAJIŠTĚNÍ OCHRANY SOUSEDNÍCH STAVEB PO DOBU REALIZACE STAVBY
 - PŘEDPOKLÁDANÝ ROZSAH VÝKOPU

- LEGENDA INŽENÝRSKÝCH SÍTÍ:
- EL. NADZEMNÍ VEDENÍ OD MVE (PO DOBU REALIZACE NUTNÉ ZAJIŠTĚNÍ OCHRANY IS VŮČI POŠKOZENÍ – NAPŘ. VYVĚŠENÍ, PODEPŘENÍ APOD.)

POZNÁMKA:
V RÁMCI ROZSAHU STAVENIŠTĚ JSOU SITUOVÁNY OBJEKTY (STAVBY), KTERÉ JSOU VE VLASTNICTVÍ TŘETÍCH OSOB. REALIZACI ZÁJMOVÉ STAVBY (REKONSTRUKCE OPEVNĚNÍ – OPĚRNÉ ZDI) NESMÍ DOJÍT K JEJICH OHROŽENÍ ČI POŠKOZENÍ. V PŘÍPADĚ JEJICH POŠKOZENÍ BUDE PROVEDENA JEJICH OPRAVA NA NÁKLADY PŮVODCE POŠKOZENÍ.

SOUŘADNICOVÝ SYSTÉM S-JTSK, B. p. v.			EKOMONITOR		
HLAVNÍ INŽENÝR PROJEKTU : ING. DANIEL KOTAŠKA			PŘÍSTOVY 820 TEL: 469 682 303 537 01 CHRUDIM FAX: 469 682 310 E-MAIL: EKOMONITOR@EKOMONITOR.CZ		
ZODPOVĚDNÝ PROJEKTANT	PROFESE : V+K	TECHNICKÁ KONTROLA :			
ING. DANIEL KOTAŠKA	ING. TOMAŠ MLÁDEK	ING. DANIEL KOTAŠKA			
INVESTOR : Povodí Labe, státní podnik; Víta Nejedlého 951/8, Slezské Předměstí, 500 03 Hradec Králové závod Pardubice; Cihelna 135, 530 09 Pardubice			ČÍSLO ZAKÁZKY	10363 24 1399	
NÁZEV AKCE : Jez Hrochův Týnec, rekonstrukce zdi v podjezí			FORMÁT A4	3	
ČÁST : C – SITUAČNÍ VÝKRESY			DRUH PROJEKTU	DSP	
OBJEKT : –			DATUM	04/2024	
NÁZEV VÝKRESU : CELKOVÝ A KOORDINAČNÍ SITUAČNÍ VÝKRES			MĚŘÍTKO	1:250	
			ČÍSLO VÝKRESU : C.3	PARÉ Č.:	