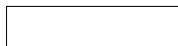
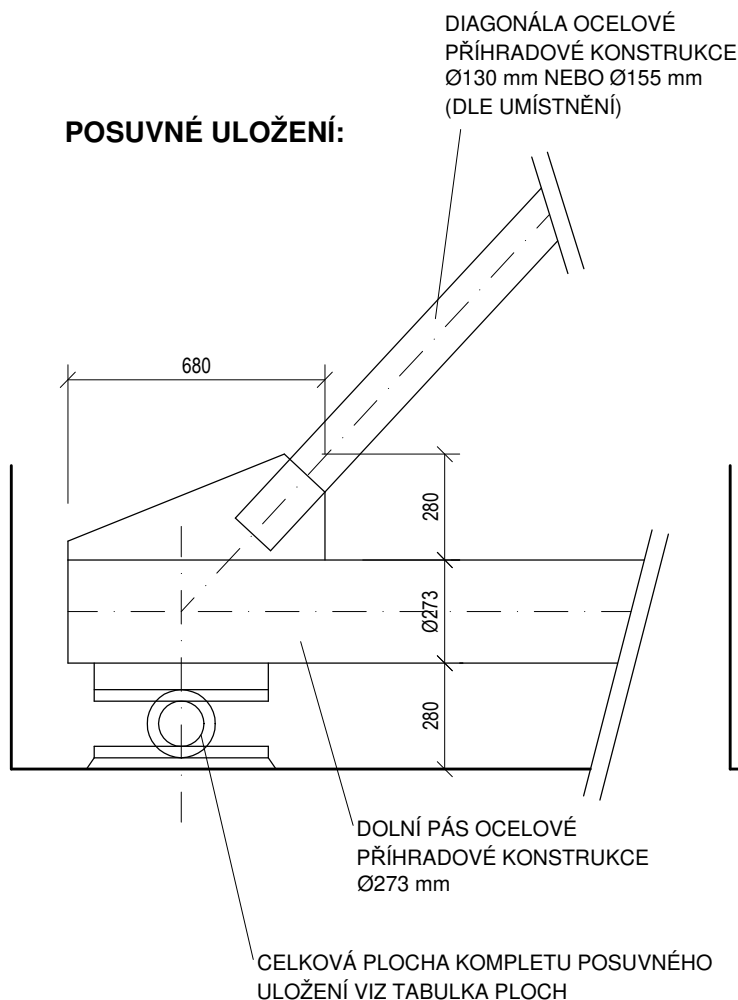


LEGENDA:

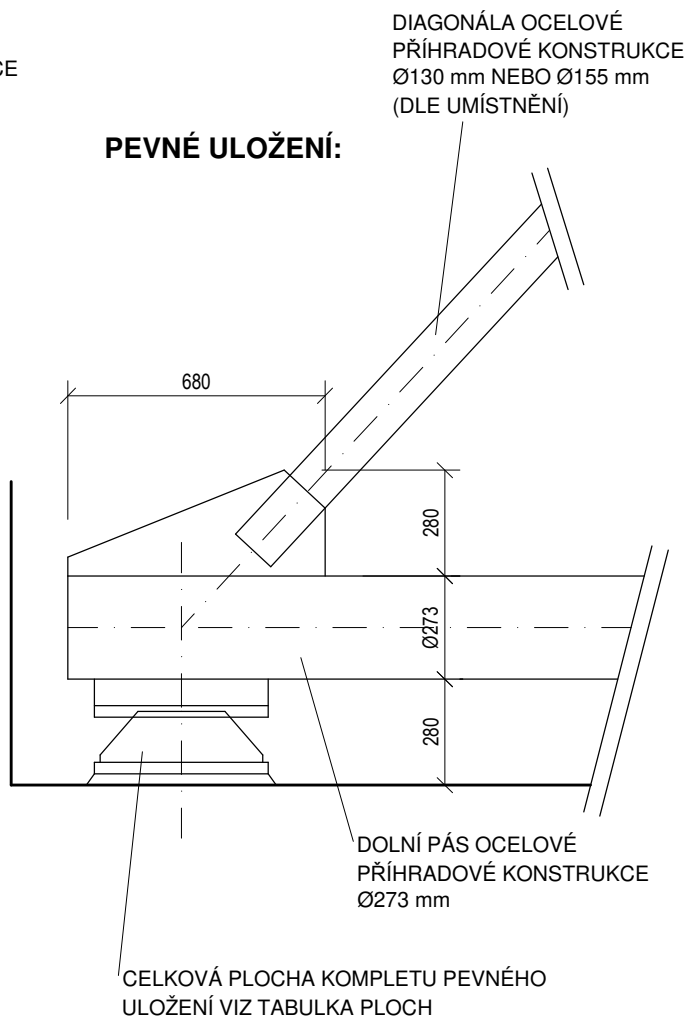


STÁVAJÍCÍ KONSTRUKCE

POSUVNÉ ULOŽENÍ:



PEVNÉ ULOŽENÍ:



POZNÁMKY:

PŘED ZAHÁJENÍM PRACÍ JE NUTNÉ PROVÉST DŮKLADNÉ ZAMĚŘENÍ STAVBY A TECHNOLOGICKÉHO ZAŘÍZENÍ, ROZMĚRY V PROJEKTOVÉ DOKUMENTACI JSOU POUZE ORIENTAČNÍ!

- ŠIKMÉ PODPĚRY VČETNĚ KOTVENÍ NA STRANĚ U SDRUŽENÉHO OBJEKTU BUDOU TAKÉ OČIŠTĚNY A NATŘENY V CELÉM ROZSAHU. JEDNÁ SE O CCA 5 m².

- TYTO KONSTRUKCE BUDOU KOMPLETNĚ OČIŠTĚNY A OPATŘENY NOVÝM NÁTĚREM. BLIŽŠÍ POPIS VIZ TECHNICKÁ ZPRÁVA.

VAK projekt s.r.o.

Kněžskodvorská 2544, 370 04 České Budějovice 3
Email.: vakprojekt@vakprojekt.cz, www.vakprojekt.cz

ZODP. PROJEKTANT ING. PETR KOHOUTEK	VYPRACOVAL ING. JAN BROŽ	KOPIE ČÍSLO
OKRES KUTNÁ HORA - STŘEDOČESKÝ KRAJ	MÍSTO STAVBY k. ú. NESMĚŘICE [793647]	STUPEŇ PROJEKTU PROJEKTOVÁ DOKUMENTACE PRO PROVÁDĚNÍ STAVBY (DPS)
INVESTOR POVODÍ VLTAVY S.P., STÁTNÍ PODNIK, HOLEČKOVA 3178/8, SMÍCHOV, 150 00 PRAHA 5	NÁZEV AKCE VD ŠVIHOV - OPRAVA NÁTĚRU PŘÍSTUPOVÉ LÁVKY NA SO	DATUM PROJEKTU 01/2024
STAVEBNÍ OBJEKT SO-01 OBNOVA POVRCHU OCELOVÉ LÁVKY	OBSAH VÝKRESU DETAIL ULOŽENÍ OCELOVÉ LÁVKY	FORMÁT VÝKRESU 1x A4
		MĚŘÍTKO 1:20
		Č. VÝKRESU D.1.13