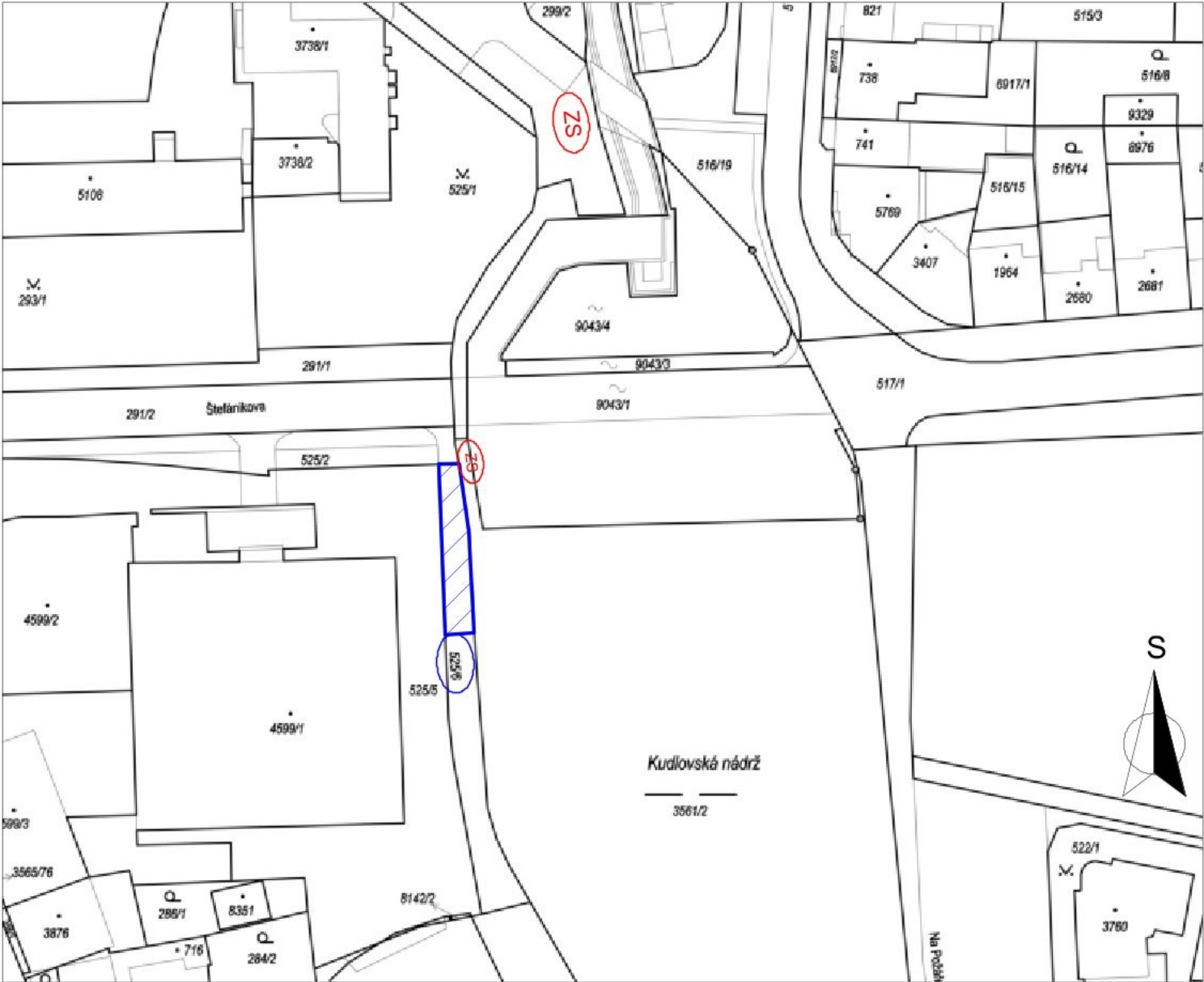


SITUACE SOUHLASU 2

M 1 : 1 000



POZNÁMKA

Souhlas je podmíněn uzavřením smlouvy mezi zhotovitelem a Orlem jednotou Zlín před zahájením prací. Povinnost zhotovitele bude koordinovat činnost s Orlem jednotou Zlín tak, aby byl zajištěn nepřetržitý průjezd po komunikaci vedoucí dále k pozemkům a objektům Orla jednoty Zlín. Součástí této smlouvy bude povinnost, kromě výše zmíněného, zajistit ihned do skončení realizace projektu uvedení všech objektů na pozemcích Orla jednoty Zlín do původního stavu.

k.ú. Zlín


SOUHLAS SE STAVEBNÍM ZÁMĚREM

dle KN	Výměra [m ²]		Druh pozemku	Vlastníci, jiné oprávnění
	Celková	Dotčená		
525/6	360	120	OP-OK	Orl jednotu Zlín, Štefánikova 661/21, 76001 Zlín

LEGENDA:

SZ - ZAŘÍZENÍ STAVENIŠTĚ umístěné na pozemku města Zlín, tak aby nebránilo průjezdu po pozemku Orel jednotu Zlín

525/6 - PŘEDMĚTNÝ POZEMEK SOUHLASU

VED. PROJEKTU	VYPRACOVAL	ZODP. PROJEKTANT	 K INVEST s.r.o. Demlova 1011, 674 01 Třebíč IČO : 255 89 679	
Ing. Pavel Fiala	Ing. Pavel Fiala	Ing. Blahoslav Kopeček		
INVESTOR	Povodí Moravy s.p.			
MÍSTO STAVBY	k.ú. Zlín, okres Zlín, kraj Zlínský			
AKCE				
NÁDRŽ ZLÍN, OPRAVA BOČNÍHO PŘELIVU			DATUM	05/2024
			MĚŘÍTKO	1 : 1 000
			FORMÁT	A4
			STUPEŇ	DSP+DPS
DRUH VÝKR.	KATASTRÁLNÍ SITUAČNÍ VÝKRES		VERZE PD	Č.VÝKRESU
				C.2