

<b>Protokol z místního šetření o zjištění rozsahu povodňových škod způsobených povodní ze září 2024</b>		I/O/R/Ob O	Číslo škodního protokolu: 1-04-239 <input type="checkbox"/> je interní				
ř. km (od/do) Vodní tok Tichá Orlice - 10100023(DL=102,403 km) 28,3 - 28,4 Dílo (26,221 - 28,595) Tichá Orlice: Choceň Úprava PT úseku toku, IČ:9051002670		Vyhlášen 3. SPA 16.09.2024					
Lokalita: Pardubický (CZ0530), Ústí nad Orlicí (CZ0534), Choceň (580350) kraj Pardubický okres Ústí nad Orlicí obec Choceň -- Vyberte si -- k.ú: Choceň (651974)		Realizace: č. akce: kdo: --nezadáno-- cena: jak: --nezadáno--		Souřadnice (Y/X): 615892 1068875 Zaměřené body GPS (Y/X): Nezadáno			
Podmínky při prohlídce (vodní stav, průtok, počasí apod.) zataženo, běžný průtok		běžný, jasno					
<b>A. Druh a rozsah závadného stavu - poruchy</b>							
kód číselníku	popis a rozsah	měrná jednotka	množství	odhad nákladů (tis.Kč)	Hotovo	<b>B. Druh a rozsah nápravného opatření</b>	<b>C. Naléhavost nápravného opatření</b>
A1	nánosy, sedimenty v korytě, zdrži, nádrž	m3	700	1596	<input type="checkbox"/>	definitivní odstranění poruchy	C2. v roce 2025
					<input type="checkbox"/>		
					<input type="checkbox"/>		
					<input type="checkbox"/>		
					<input type="checkbox"/>		
<b>Příčiny, okolnosti vzniku závadného stavu (popis):</b> Ke vzniku povodňové škody došlo v důsledku působení průtoku, který dosáhl Q 10							
Povodeň							
<b>Závažné důsledky trvání závadného stavu (popis):</b> Omezení kapacity průtočného profilu v intravilánu							
Na základě místního šetření konaného dne 09.10.2024 v Chocni komise konstatuje, že výše uvedená škoda je způsobená povodní ze září 2024, a s navrženým druhem nápravného opatření v předpokládaném rozsahu souhlasí. Povodňová škoda BUDE - <del>NEBUDE</del> odstraňována dle § 83 písm.m) vodního zákona.							
za OOP, AOPK, správu CHKO, NP:		podpis .....	Odhad nákladů na realizaci opatření (tis. Kč.)  <b>1596</b>				
za správce toku:		podpis .....					
za vodoprávní úřad:	Šedová Navarová	podpis .....	Přílohy: Přílohy: Foto Pdf Všechny				
další účastníci:		podpis .....					
předseda komise:		podpis .....					
stavební rozpočtář:		podpis .....					

**Protokol z místního šetření o zjištění rozsahu povodňových škod způsobených povodní ze dne 16. září 2024**

Číslo protokolu:

1-04-239

Správce vodního toku: POVODÍ LABE, státní podnik

Lokalita (k.ú., obec): CHOCEŇ

Vyhlášení 2. nebo 3. SPA (nehodící se škrtněte) dne: 16.9.2024

oprava / rekonstrukce / obnova

Vodní tok: TICHÁ ORLICE

ř. km od ..... do .....

Název:

v ř. km

Podmínky při prohlídce (vodní stav, průtok, počasí apod.): ZATÁŽENO BEZUP PRŮTOK

**A. Druh a rozsah závadného stavu - poruchy**

kód číselníku	poř. č.	popis	měrná jednotka	množství	odhad nákladů tis.kč	B. * Druh a rozsah nápravného opatření	C. ** Naléhavost nápravného opatření
1	A1	nánosy, sedimenty v korytě, zdrži, nádrži, .....	m <sup>3</sup>	700	1596	B3	C2
2	A2	břehová nátrž přirozeného koryta	m <sup>3</sup>				
2	A3	výmol za opevněním břehu, dna, .....	m <sup>3</sup>				
3	A4	břehové opevnění, včetně patky	m <sup>2</sup>				
3	A5	břehové zdi	m <sup>2</sup>				
3	A6	opevnění dna	m <sup>2</sup>				
4	A7	ochranná hráz břehová, inundační, .....	m <sup>3</sup>				
5	A8	stavební část jezů, přehrad, .....	m <sup>3</sup>				
6	A9	propust šterková, rybi	ks				
6	A10	manipulační uzávěr	ks				
6	A11	technologická část jezů, přehrad	ks				
6	A12	technické zázemí jezů, přehrad	ks				
7	A13	výmoly u příčných a stabilizačních objektů v korytech vodních toků	m <sup>3</sup>				
8	A14	součást vodního díla: pilíř břehový, středový	m <sup>3</sup>				
8	A15	poškození tělesa stabilizační hr. práhu, stupně	m <sup>3</sup>				
9	A16	dlažby do betonu na tělesech objektů	m <sup>2</sup>				
10	A17	ostatní					
10	A17	ostatní					
10	A17	ostatní					
10	A17	ostatní					
10	A17	ostatní					

Pod kód 10 Ostatní spadají údaje, které nelze zahrnout do předchozích 9 konkrétních ukazatelů. Jmenovitě specifikované práce vložte do samostatných vložených řádků pod 10.

\* **Druh nápravného opatření:**

- B1. provizorní zabezpečení poruchy
- B2. dočasné zajištění funkce
- B3. definitivní odstranění poruchy
- B4. odstranění provizorního zabezpečení při povodni
- B5. posudek
- B6. ostatní

\*\* **Naléhavost realizace nápravného opatření:**

- C1. v roce 2024 - neodkladná
- C2. v roce 2025
- C3. ostatní

**Příčiny, okolnosti vzniku závadného stavu (popis):**

Ke vzniku povodňové škody došlo v důsledku působení průtoku, který dosáhl Q 10

**Závažné důsledky trvání závadného stavu (popis):**

OMEZENÍ KAPACITY PRŮTOČNÉHO PROFILU V INTRAVILÁNU

Na základě místního šetření konaného dne 9. 10. 2024 v CHODOVě komise konstatuje, že výše uvedená škoda je způsobená povodní z období 14. - 20. 9. 2024, a s navrženým druhem nápravného opatření v předpokládaném rozsahu souhlasí.

Povodňová škoda BUDE – NEBUDE odstraňována dle § 83 písm. m) vodního zákona.

**Účastníci:**

orgán ochrany přírody:

VYSOKÉ MÝTO  
odbor životního prostředí

Podpis:

správce toku:

VONDŘEJC

Podpis:

vodoprávní úřad:

SEDIVA NÁVAROLA

Podpis:

další přítomní

Ing. Martin Oliva

Podpis:

Ing. Jitka Erbenová

Podpis:

předseda komise

Ing. Petr Vávra

Podpis:

stavební rozpočtář

Ing. Eva Morkesová

Podpis:

Celkový odhad nákladů na realizaci opatření zaokrouhleno na celé tis. Kč

1596

<sup>A)</sup> Nehodící se škrtněte

Přílohy dle příkazu:

fotodokumentace

nákres, situace

potvrzení o SPA \*

potvrzení o nánosech \*

další \*



## PŘÍLOHA PROTOKOLU Č. 1-04-239

### NÁNOS

MNOŽSTVÍ NÁNOSŮ

700 m<sup>3</sup>

DRUH SEDIMENTU KAMENITÝ / ŠTĚRKOPÍSEK / BAHŇO /

POD VODOU / NAD VODOU / ČIŠTĚNÍ KORYTA OPEVNĚNÉHO DO 0,3m HL.

ZPŮSOB TĚŽENÍ BAGR V KORYTĚ NAKLÁDÁ A PŘESUNUJE KE BŘEHU, BAGR NA ZDI NAKLÁDÁ

VYSÁKNOUT VE VZDÁLENOSTI / NEVYSÁKNOUT

NA AUTO

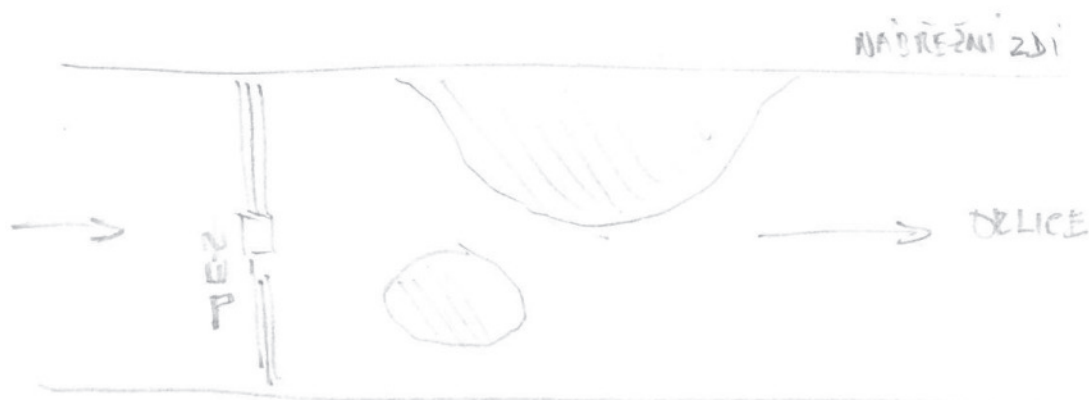
DOPRAVA LODÍ / AUTEM

V BŘEHU V KORYTĚ

PŘÍJEZD PD SILNICI; UZAVŘÍT 1 PRUH (BAGR + AUTO)

ODVOZNÁ VZDÁLENOST 15 km

POPLATEK ANO





# Povodí Labe, státní podnik - povodňové škody září 2024

## Povodňové škody

- PŠ ze září 2024 s popisem stručným
- PŠ z června 2013
- PŠ ze srpna 2010

## Prvky na toku

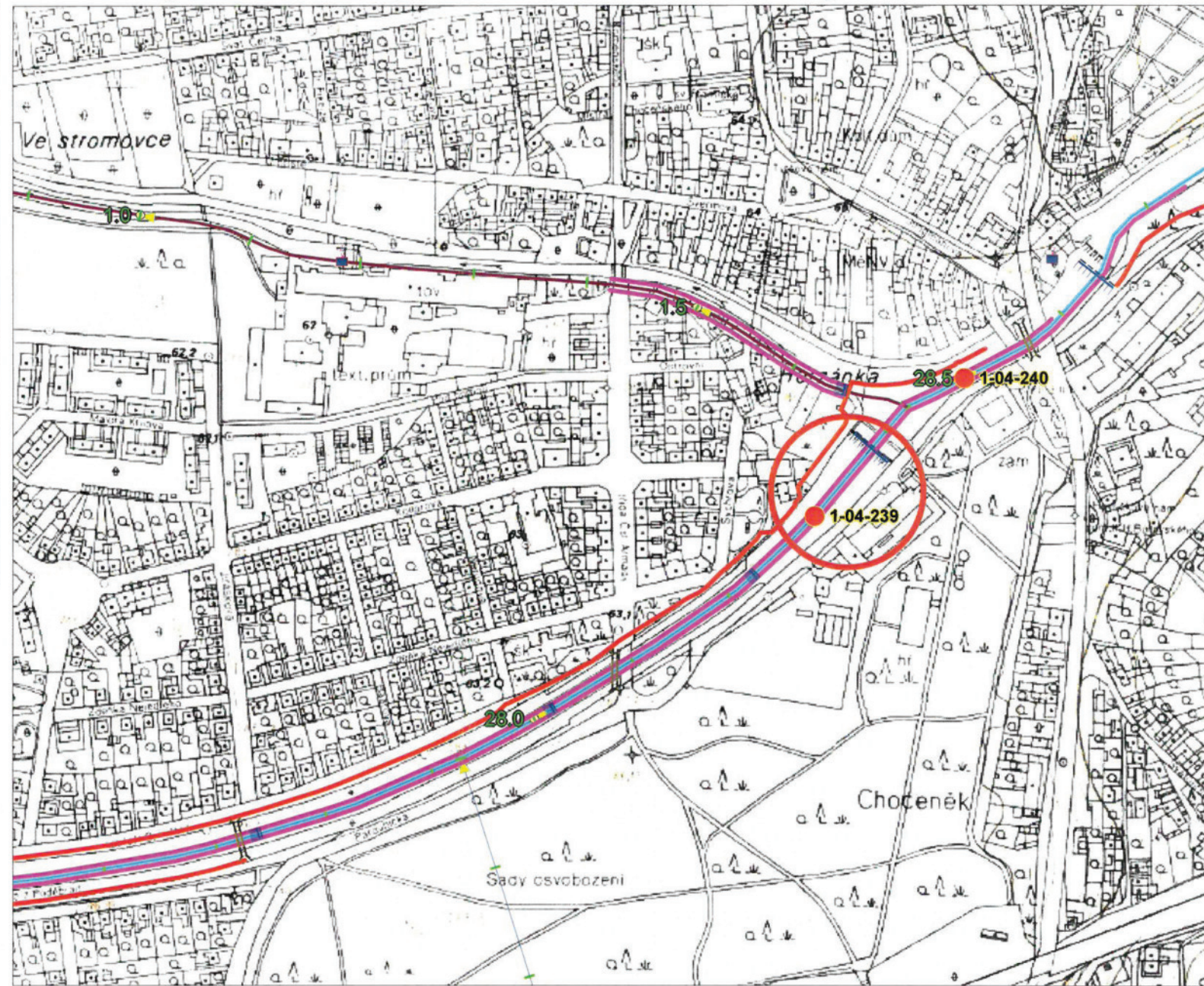
- Jez
- Most
- Vodní elektrárna
- Hráz
- Hydrologická stanice
- Ochranná hráz úseku toku
- Úprava PT úseku toku

## Přodní toky

## Notace - popisy

## Číselné podklady

- Mapa 1:5 000



SCALE 1 : 5 000



1 - 04 - 239





## Příloha k protokolu č.

1-04-239

**Potvrzení o výskytu nánosů v korytech vodních toků na území ve správní působnosti obce**

Níže uvedený zástupce města  
Choceň

potvrzuje, že nánosy v korytě, zaevidované do povodňových škod ve správním území obce na  
vodním toku

Tichá Orlice

který je ve správě Povodí Labe, státní podnik,

vznikly v důsledku povodně z .....15. 9. 2024.....

*Datum:*

za .....Město Choceň .....

*Jan RUBEK*  
.....  
*Jméno a příjmení* *místostarosta*

**MĚSTO  
CHOCEŇ**

*podpis*

## Číslo protokolu: 1-04-239

IDVT:10100023 - Tichá Orlice řKM 28,300 - 28,400



předseda komise:

A handwritten signature in blue ink, likely belonging to the chair of the commission.

<b>Protokol z místního šetření o zjištění rozsahu povodňových škod způsobených povodní ze září 2024</b>					I/O/R/Ob O		Číslo škodního protokolu: 1-04-240 <input type="checkbox"/> je interní	
ř. km (od/do) Vodní tok: Tichá Orlice - 10100023(DL=102,403 km) 28,5 - 28,5 Dílo: (26,221 - 28,595) Tichá Orlice: Choceň Úprava PT úseku toku, IČ:9051002670					Vyhlášen 3. SPA 16.09.2024			
Lokality: Pardubický (CZ0530), Ústí nad Orlicí (CZ0534), Choceň (580350) kraj: Pardubický okres: Ústí nad Orlicí obec: Choceň -- Vyberte si -- k.ú: Choceň (651974)					Realizace: č. akce: kdo: --nezadáno-- cena: jak: --nezadáno--		Souřadnice (Y/X): 615762 1068755 Zaměřené body GPS (Y/X): Nezádáno	
Podmínky při prohlídce (vodní stav, průtok, počasí apod.): zataženo, běžný průtok					běžný, jasno			
<b>A. Druh a rozsah závadného stavu - poruchy</b>								
kód číselníku	popis a rozsah	měrná jednotka	množství	odhad nákladů (tis.Kč)	Hotovo	<b>B. Druh a rozsah nápravného opatření</b>		<b>C. Naléhavost nápravného opatření</b>
A5	břehové zdi	m2	7,5	314	<input type="checkbox"/>	definitivní odstranění poruchy		C2. v roce 2025
					<input type="checkbox"/>			
					<input type="checkbox"/>			
					<input type="checkbox"/>			
					<input type="checkbox"/>			
<b>Příčiny, okolnosti vzniku závadného stavu (popis):</b> Ke vzniku povodňové škody došlo v důsledku působení průtoku, který dosáhl Q 10								
Povodeň								
<b>Závažné důsledky trvání závadného stavu (popis):</b> Ohrožení stability opevnění pravého břehu								
Na základě místního šetření konaného dne 09.10.2024 v Chocni komise konstatuje, že výše uvedená škoda je způsobená povodní ze září 2024, a s navrženým druhem nápravného opatření v předpokládaném rozsahu souhlasí. Povodňová škoda BUDE - <del>NEBUDE</del> odstraňována dle § 83 písm.m) vodního zákona.								
za OOP, AOPK, správu CHKO, NP:					Odhad nákladů na realizaci opatření (tis. Kč.) <b>314</b>			
za správce toku:								
za vodoprávní úřad:	Šedová Navarová							
další účastníci:								
předseda komise:					Přílohy: Přílohy: Foto Pdf Všechny			
stavební rozpočtář:								



**Protokol z místního šetření o zjištění rozsahu povodňových škod způsobených povodní ze dne 16. září 2024**

Číslo protokolu:

1-04-240

Správce vodního toku: POVODÍ LABE, státní podnik

Lokalita (k.ú., obec): CHOCEŇ

Vyhlášení 2. nebo 3. SPA (nehodící se škrtněte) dne: 16.9.2024

oprava / rekonstrukce / obnova

Vodní tok: TICHÁ ORLICE

ř. km od 28,5 do 28,5

Název:

v ř. km

Podmínky při prohlídce (vodní stav, průtok, počasí apod.): ZATÁŽENO, BEZVÝ PRŮTOK

**A. Druh a rozsah závadného stavu - poruchy**

kód číselníku	poř. č.	popis	měrná jednotka	množství	odhad nákladů tis. Kč	B. <sup>v</sup> Druh a rozsah nápravného opatření	C. <sup>**</sup> Naléhavost nápravného opatření
1	A1	nánosy, sedimenty v korytě, zdrži, nádrži, .....	m <sup>3</sup>				
2	A2	břehová nátrž přirozeného koryta	m <sup>3</sup>				
2	A3	výmol za opevněním břehu, dna, .....	m <sup>3</sup>				
3	A4	břehové opevnění, včetně patky	m <sup>2</sup>				
3	A5	břehové zdi	m <sup>2</sup>	7,5	314	B3	C2
3	A6	opevnění dna	m <sup>2</sup>				
4	A7	ochranná hráz břehová, inundační, .....	m <sup>3</sup>				
5	A8	stavební část jezů, přehrad, .....	m <sup>3</sup>				
6	A9	propust šterková, rybí	ks				
6	A10	manipulační uzávěr	ks				
6	A11	technologická část jezů, přehrad	ks				
6	A12	technické zázemí jezů, přehrad	ks				
7	A13	výmoly u příčných a stabilizačních objektů v korytech vodních toků	m <sup>3</sup>				
8	A14	součást vodního díla: pilíř břehový, středový	m <sup>3</sup>				
8	A15	poškození tělesa stabilizační hr. práhu, stupně	m <sup>3</sup>				
9	A16	dlažby do betonu na tělesech objektů	m <sup>2</sup>				
10	A17	ostatní					
10	A17	ostatní					
10	A17	ostatní					
10	A17	ostatní					
10	A17	ostatní					

Pod kód 10 Ostatní spadají údaje, které nelze zahrnout do předchozích 9 konkrétních ukazatelů. Jmenovitě specifikované práce vložte do samostatných vložených řádků pod 10.

\* **Druh nápravného opatření:**

- B1. provizorní zabezpečení poruchy
- B2. dočasné zajištění funkce
- B3. definitivní odstranění poruchy
- B4. odstranění provizorního zabezpečení při povodni
- B5. posudek
- B6. ostatní

\*\* **Naléhavost realizace nápravného opatření:**

- C1. v roce 2024 - neodkladná
- C2. v roce 2025
- C3. ostatní

**Příčiny, okolnosti vzniku závadného stavu (popis):**

Ke vzniku povodňové škody došlo v důsledku působení průtoku, který dosáhl Q 10

**Závažné důsledky trvání závadného stavu (popis):**

OHROŽENÍ STABILITY OPEVNĚNÍ PB

Na základě místního šetření konaného dne 9.10.2024 v obci v komise konstatuje, že výše uvedená škoda je způsobená povodní z období 14. - 20. 9. 2024, a s navrženým druhem nápravného opatření v předpokládaném rozsahu souhlasí.

Povodňová škoda BUDE – NEBUDE odstraňována dle § 83 písm. m) vodního zákona.

**Účastníci:**

orgán ochrany přírody:

správce toku:

vodoprávní úřad:

**další přítomní**

Ing. Martin Oliva

Ing. Jitka Erbenová

předseda komise Ing. Petr Vávra

stavební rozpočtář Ing. Eva Morkesová

Podpis:

Podpis:

Podpis:

Podpis:

Podpis:

Podpis:

Podpis:

Celkový odhad nákladů na realizaci opatření zaokrouhleno na celé tis. Kč

314

<sup>N)</sup> Nehodící se škrtněte

Přílohy dle příkazu:

fotodokumentace

nákres, situace

potvrzení o SPA \*

potvrzení o nánosech \*

další \*



## OPĚRNÁ ZEĎ

**BŘEH LEVÝ / PRAVÝ / OBA**

DÉLKA ÚSEKU 5,0m

## NOVÁ / OBNOVA PŮVODNÍ

**BOURÁNÍ PŮVODNÍ ZDI / BEZ BOURÁNÍ**

POUŽITÍ PŮV. KAMENE % 80%

## BETONOVÁ / ZDĚNÁ

OBKLAD / BEZ OBKLADU / ~~TYP~~ KILLOP

**PARAPET / BEZ PARAPETU / TYP**

**ZÁBRADLÍ / BEZ ZÁBRADLÍ**

VÝKOP / ZÁSYP ODHRUOTÍ SEDIMENTU 20m<sup>3</sup>

PAŽENÍ / BEZ PAŽENÍ

**PODLOŽÍ ZEMINA / SKÁLA**

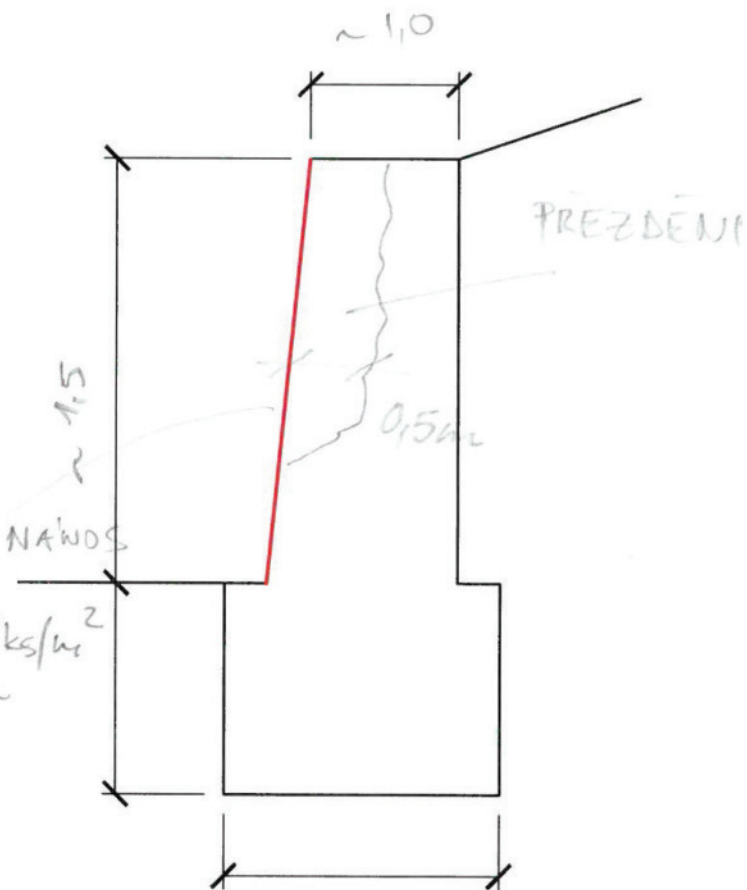
KOTVENÍ / BEZ KOTVENÍ / PRŮM / DL./ KS  $\phi 10 \text{ mm}$  5 ks/m<sup>2</sup>  
PŘÍTÍŽENÍ ZDI OD / BEZ PŘÍTÍŽENÍ od 60 cm

**PŘITÍŽENÍ ZDI OD / BEZ PŘITÍŽENÍ**

JÍMKA VÝŠKY 1,0m Al 10m

**PŘÍJEZD** HISTNÍ KOM

**PŘÍLOHA PROTOKOLU Č. 1 - 04 - 240**



## PARAMETR m2



# Povodí Labe, státní podnik - povodňové škody září 2024

## Povodňové škody

- PŠ ze září 2024 s popisem stručným
- PŠ z června 2013
- PŠ ze srpna 2010

## Prvky na toku

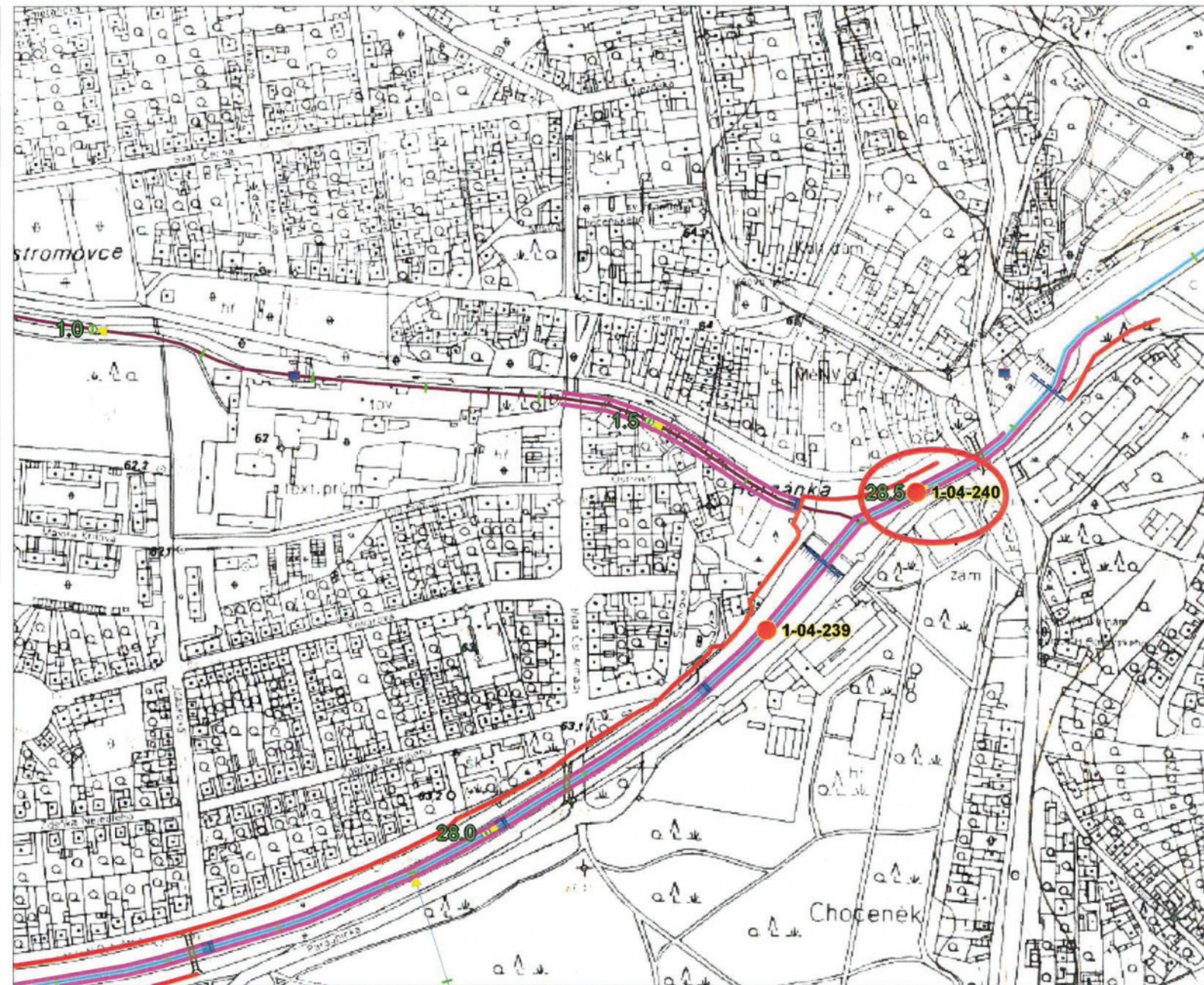
- Jez
- Most
- Vodní elektrárna
- Hráz
- Hydrologická stanice
- Ochranná hráz úseku toku
- Úprava PT úseku toku

## Přodní toky

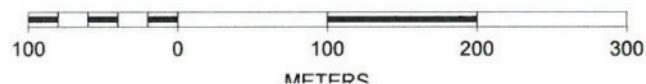
## Symboly - popisy

## Číselné podklady

- Mapa 1:5 000



SCALE 1 : 5 000



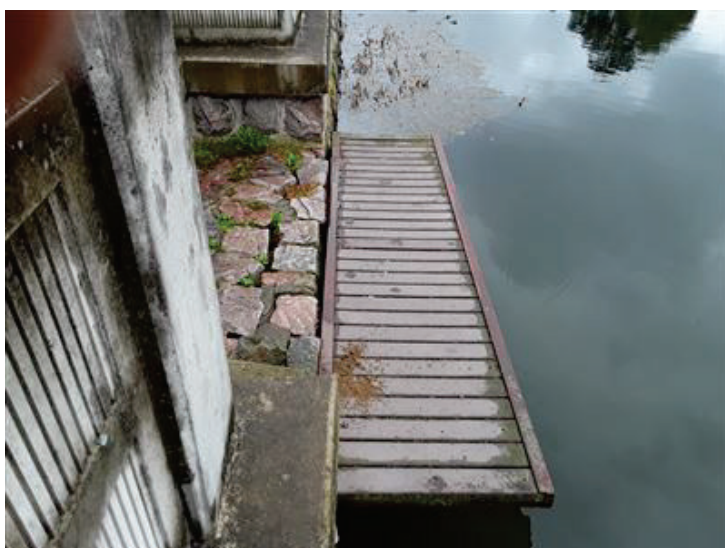
1 - 04 - 240





## Číslo protokolu: 1-04-240

IDVT:10100023 - Tichá Orlice řKM 28,500 - 28,500



předseda komise:

A handwritten signature in blue ink, likely belonging to the chair of the commission.