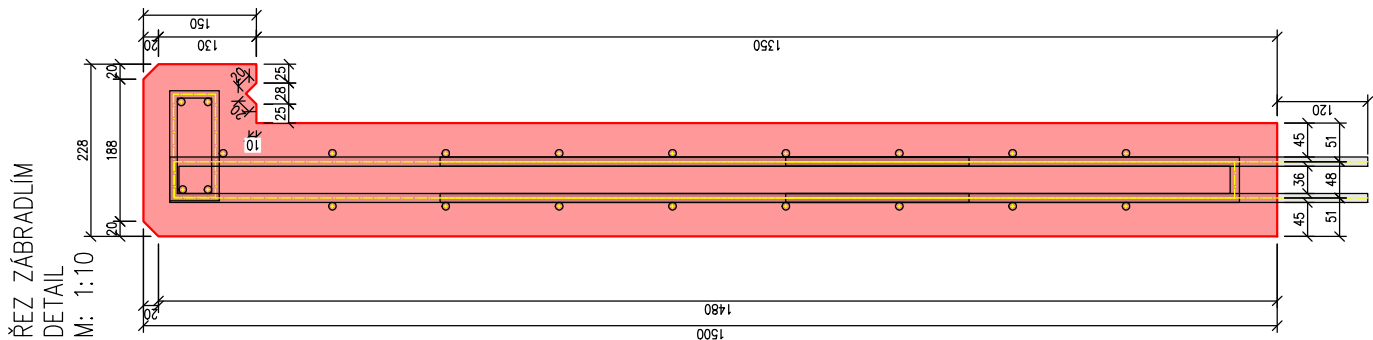
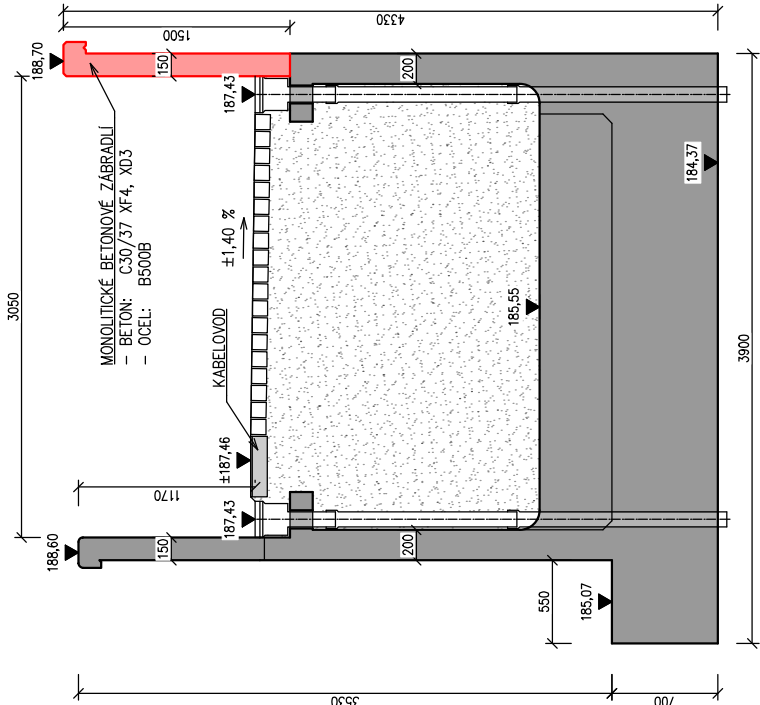
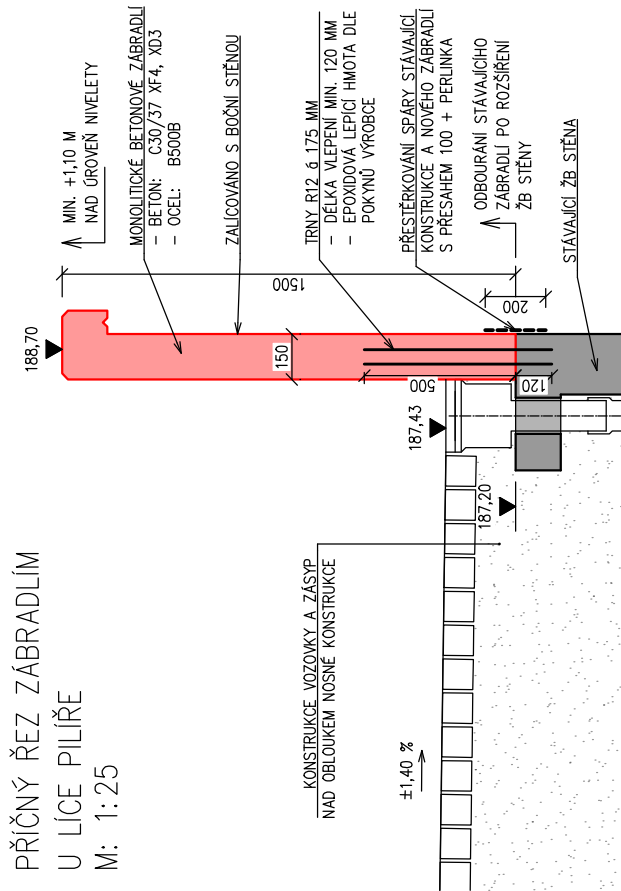


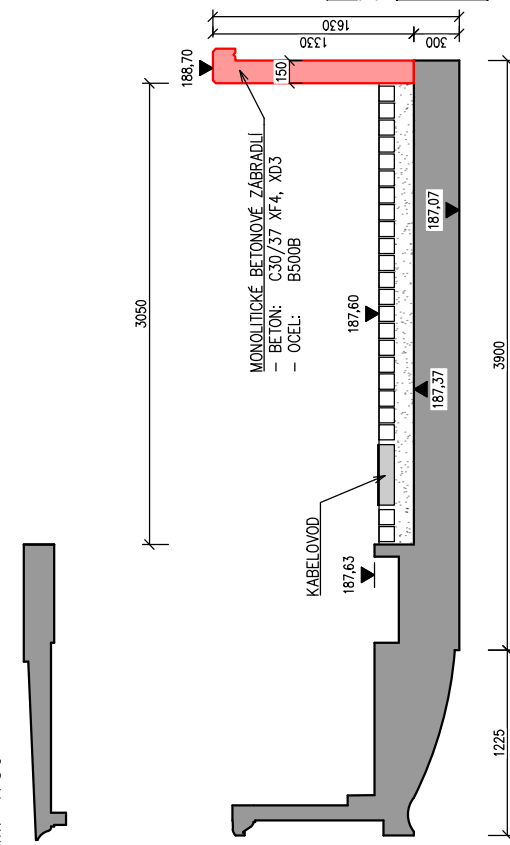
PŘÍČNÝ ŘEZ U LÍCE PILÍŘE
M: 1:50



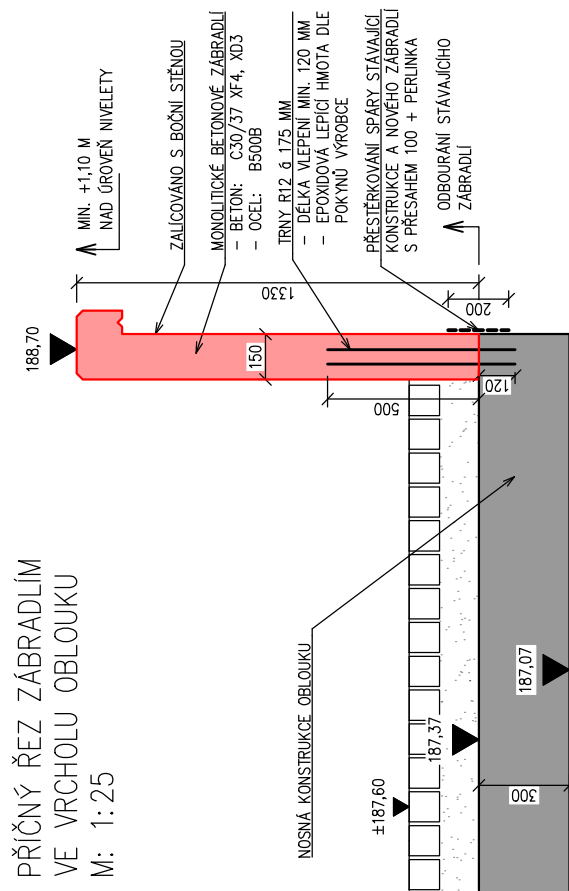
PŘÍČNÝ ŘEZ ZÁBRADLÍM
U LÍCE PILÍŘE
M: 1:25



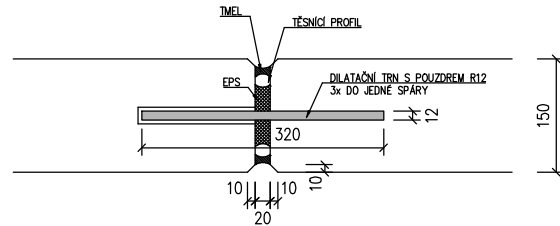
PŘÍČNÝ ŘEZ VRCHOLEM OBLOUKU
M: 1:50



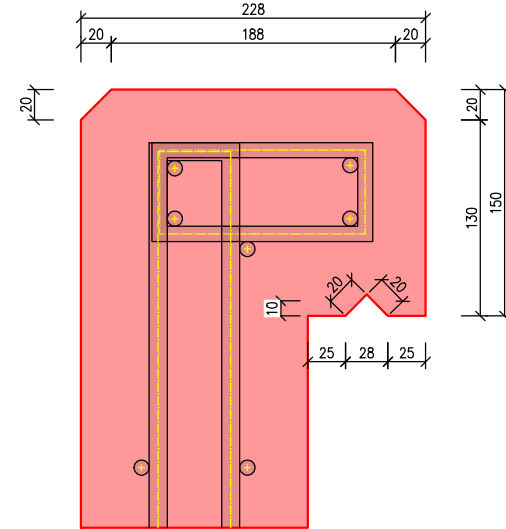
PŘÍČNÝ ŘEZ ZÁBRADLÍM
VE VRCHOLU OBLOUKU
M: 1:25



DETAIL DILATAČNÍ SPÁRY
M: 1:10



DETAIL ZHLAVÍ ZÁBRADLÍ
M: 1:5



KRYTÍ VÝZTUŽE: [mm]		
ZÁBRADLÍ	Cmin	Cnom
HORNÍ / DOLNÍ	25	35
BOČNÍ	25	35

Pozn. betonové konstrukce

- Veškeré označené viditelné hrany se zkosí 20/20 mm
- Zařídění a vlastnosti betonu dle ČSN EN 206, číselné hodnoty z normy jsou závazné jako minimální
- Provádění a tolerance betonových konstrukcí dle ČSN EN 13670
- Stykování a uspořádání výztuže dle ČSN EN 1992
- Povrchová úprava BK - viditelné plochy: C1d - vodovzdorná překližka nebo ocelové bednění bez příznaných spár v pohledové kvalitě bez dalších úprav

ZPRACOVATEL PROJEKTU PROZESSOR DES PROJEKTS Kucián statika s. r. o. Pardubice 17. listopadu 236	02		
	01		
	REVIZE	POPIS REVIZE	DATUM REVIZE
INVESTOR / INVESTOR Povodí Labe, státní podnik	ZODPOVĚDNÝ PROJEKTANT VERANTWORTLICHER Ing. Jaromír Kucián		KONTRLOVAL KONTROLLEUR Ing. Martin Kucián
	VYPRACOVAL ERSTELLER Ing. Vojtěch Mareš		
STAVBA / BAU VD Nymburk, zajištění stability betonového zábradlí jezové lávky	STUPEŇ DOKUMENTACE PROJEKT STUFE ZAKÁZKOVÉ ČÍSLO BESTELLNUMMER DATUM REVIZE 00 REVISIONSDATUM 00 FORMÁT FORMAT MĚŘÍTKO MAßSTAB SOUBOR DATEI		DSJ — 04/2024 A3 1:10; 1:25; 1:50 —
	ČÍSLO VÝKRESU / ZEICHNUNGSNUMMER NYM_DSJ_D_201_002		ČÍSLO PARÉ PARÉ NUMMER
STAVEBNÍ OBJEKT / GEUBÄDE OBJEKT			
NÁZEV PŘÍLOHY / NAME DES ANHANGS Příčné řezy			