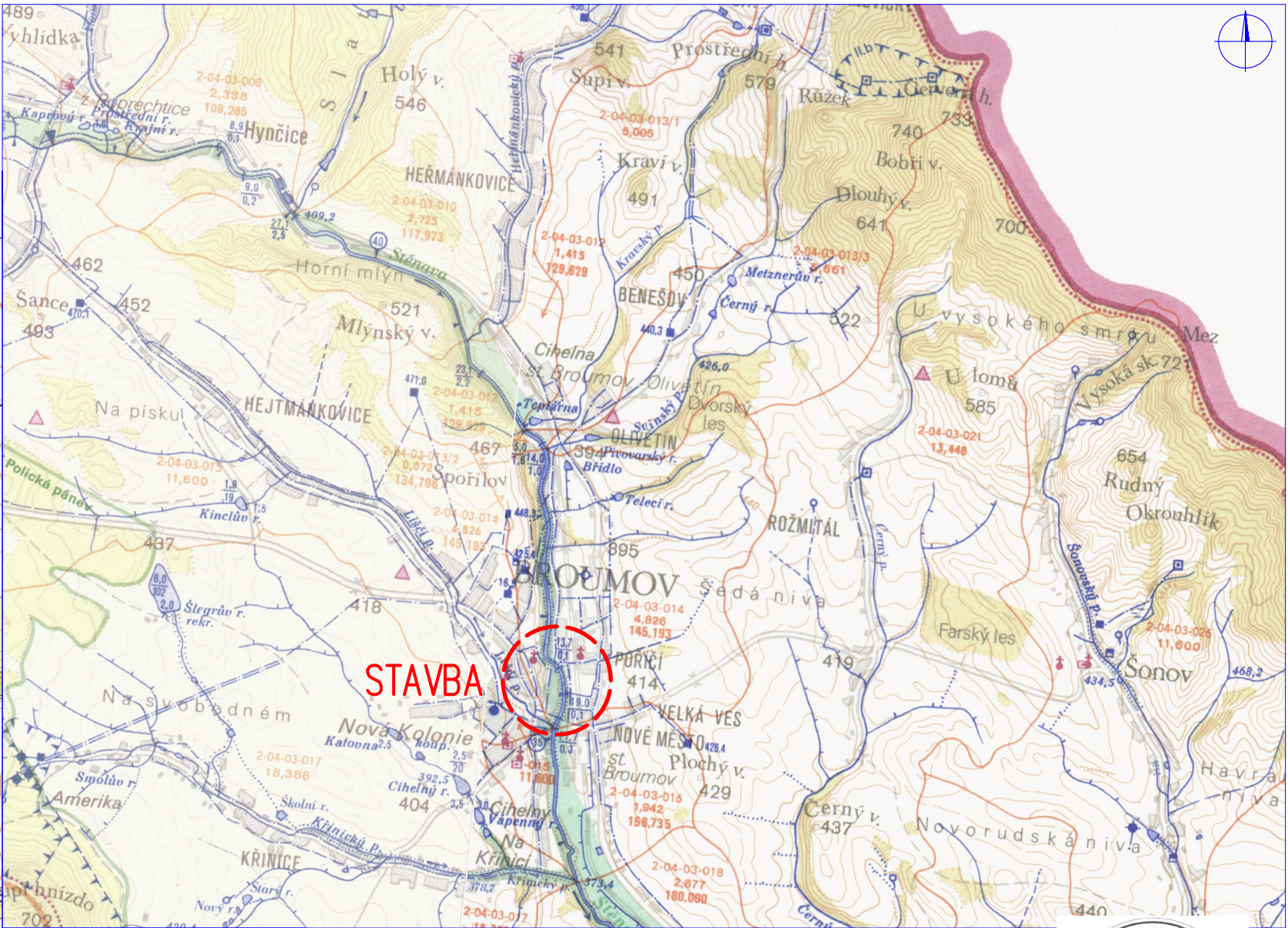
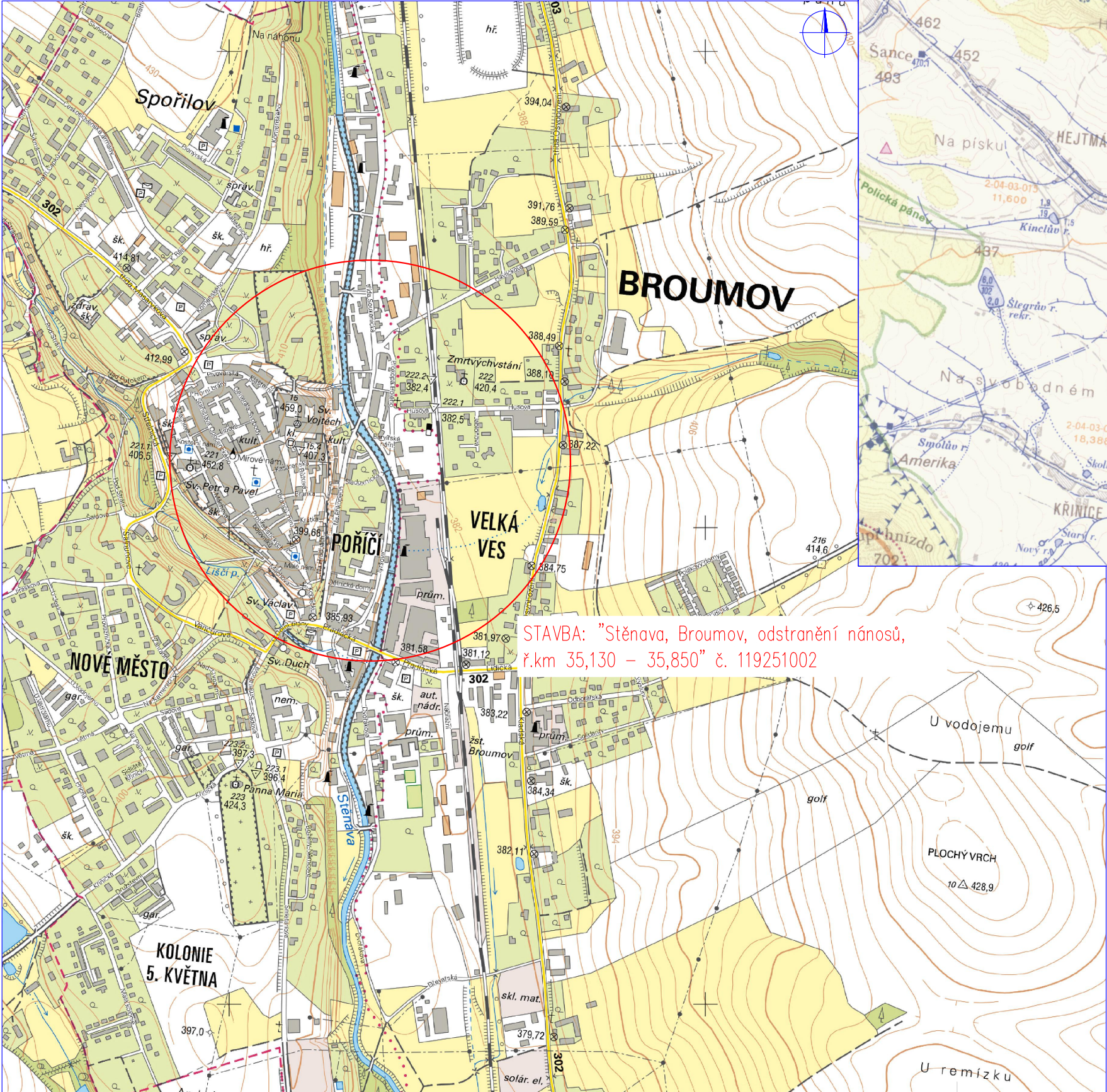


SITUAČNÍ VÝKRES ŠIRŠÍCH VZTAHŮ  
M 1:10 000, 1:50 000

SITUACE ZM ČR 1:10 000

VH MAPA 1:50 000



STAVBA: "Stěna, Broumov, odstranění nánosů,  
ř.km 35,130 – 35,850" č. 119251002

 <b>HG partner s.r.o.</b> Smetanova 200, 250 82 Úvaly <a href="http://www.hgpartner.cz">www.hgpartner.cz</a> Telefon: 246 082 015 e-mail: <a href="mailto:hgp@hgpartner.cz">hgp@hgpartner.cz</a>			Paré č.:	
Investor: Povodí Labe, státní podnik, Víta Nejedlého 951/8, 500 03 Hradec Králové			Datum:	
Odpovědný projektant:	Ing. Michal Dvořák		06/2025	
Vedoucí projektu:	Ing. Iveta Stýblová		Č. zakázky:	
Vypracoval:	Ing. Iveta Stýblová		H25/006	
Akce: Stěna, Broumov, obnova LB zdi a těžení nánosů – zpracování PD č. akce 119251002 Stěna, Broumov, odstranění nánosů, ř.km 35,130 - 35,850			Změna:	
Název části: SITUAČNÍ VÝKRESY			-	
Příloha: SITUAČNÍ VÝKRES ŠIRŠÍCH VZTAHŮ			Stupeň: Zjednodušená PD	
			Část: C	
			Měřítko: 1:10 000 1:50 000	
			Č. přílohy: C.1	