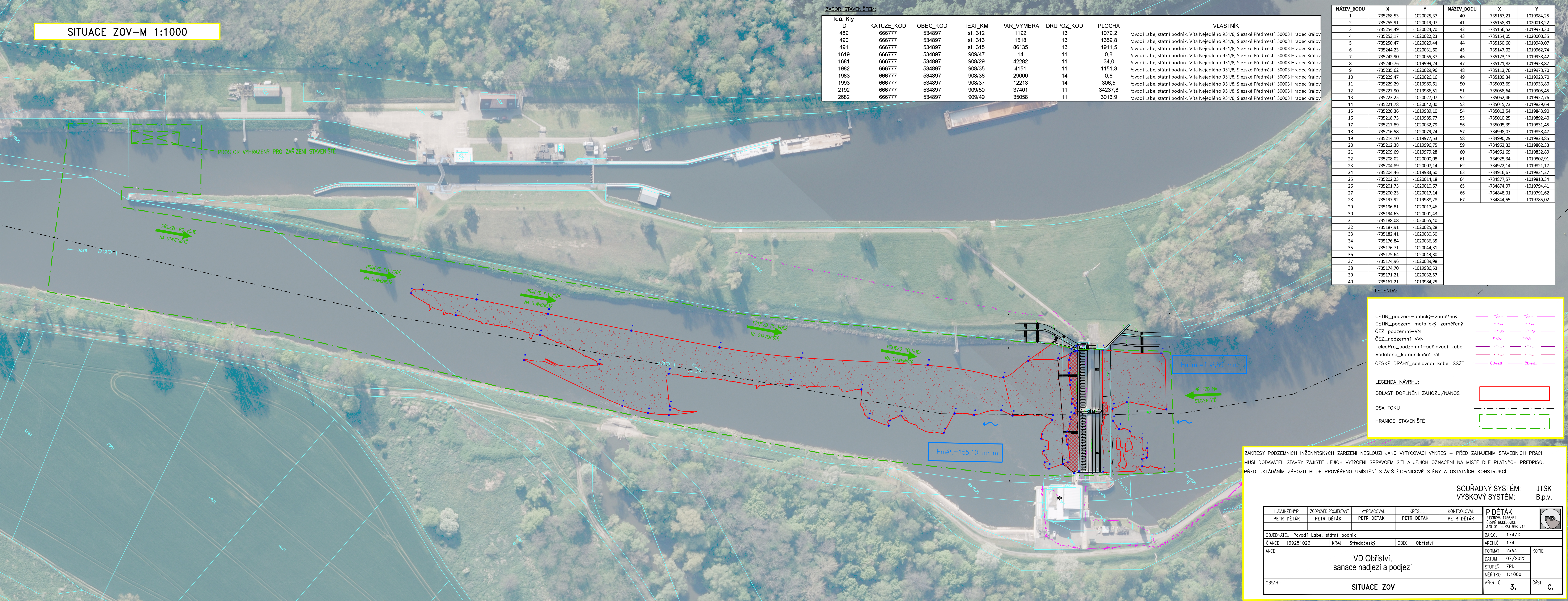


SITUACE ZOV-M 1:1000



ZÁBOR STAVENISŤEM:							VLASTNÍK
k.ú. Kly	ID	KATUZE_KOD	OBEK_KOD	TEXT_KM	PAR_VYMER	DRUPOZ_KOD	
	489	666777	534897	st. 312	1192	13	řovodí Labe, státní podnik, Víta Nejedlého 951/8, Slezské Předměstí, 50003 Hradec Králov
	490	666777	534897	st. 313	1518	13	řovodí Labe, státní podnik, Víta Nejedlého 951/8, Slezské Předměstí, 50003 Hradec Králov
	491	666777	534897	st. 315	86135	13	řovodí Labe, státní podnik, Víta Nejedlého 951/8, Slezské Předměstí, 50003 Hradec Králov
	1619	666777	534897	909/47	14	11	řovodí Labe, státní podnik, Víta Nejedlého 951/8, Slezské Předměstí, 50003 Hradec Králov
	1681	666777	534897	908/29	42282	11	řovodí Labe, státní podnik, Víta Nejedlého 951/8, Slezské Předměstí, 50003 Hradec Králov
	1982	666777	534897	908/35	4151	11	řovodí Labe, státní podnik, Víta Nejedlého 951/8, Slezské Předměstí, 50003 Hradec Králov
	1983	666777	534897	908/36	29000	14	řovodí Labe, státní podnik, Víta Nejedlého 951/8, Slezské Předměstí, 50003 Hradec Králov
	1993	666777	534897	908/37	12213	14	řovodí Labe, státní podnik, Víta Nejedlého 951/8, Slezské Předměstí, 50003 Hradec Králov
	2192	666777	534897	909/50	37401	11	řovodí Labe, státní podnik, Víta Nejedlého 951/8, Slezské Předměstí, 50003 Hradec Králov
	2682	666777	534897	909/49	35058	11	řovodí Labe, státní podnik, Víta Nejedlého 951/8, Slezské Předměstí, 50003 Hradec Králov

NÁZEV_BODU	X	Y	NÁZEV_BODU	X	Y
1	-735268,53	-1020025,37	40	-735167,21	-1019984,25
2	-735255,91	-1020019,07	41	-735158,31	-1020018,22
3	-735254,49	-1020024,70	42	-735156,52	-1019970,30
4	-735253,17	-1020022,23	43	-735154,05	-1020000,35
5	-735250,47	-1020029,44	44	-735150,60	-1019949,07
6	-735244,23	-1020031,60	45	-735147,02	-1019962,74
7	-735242,90	-1020055,37	46	-735123,13	-1019938,42
8	-735240,76	-1019999,24	47	-735121,82	-1019928,87
9	-735235,62	-1020029,96	48	-735113,70	-1019973,70
10	-735229,47	-1020026,16	49	-735109,34	-1019923,70
11	-735229,29	-1019989,61	50	-735093,69	-1019933,80
12	-735227,90	-1019986,51	51	-735058,64	-1019905,45
13	-735223,25	-1020027,07	52	-735052,46	-1019922,76
14	-735221,78	-1020042,00	53	-735015,73	-1019839,69
15	-735220,36	-1019989,10	54	-735012,54	-1019843,90
16	-735218,73	-1019985,77	55	-735010,25	-1019892,40
17	-735217,89	-1020032,79	56	-735005,39	-1019831,45
18	-735216,58	-1020079,24	57	-734998,07	-1019858,47
19	-735214,10	-1019977,53	58	-734990,29	-1019823,85
20	-735212,38	-1019996,75	59	-734962,33	-1019862,33
21	-735209,69	-1019979,28	60	-734961,69	-1019832,89
22	-735208,02	-1020000,08	61	-734925,34	-1019802,91
23	-735204,89	-1020007,14	62	-734922,14	-1019821,17
24	-735204,46	-1019983,60	63	-734916,67	-1019834,27
25	-735202,23	-1020014,18	64	-734877,57	-1019810,34
26	-735201,73	-1020010,67	65	-734874,97	-1019794,41
27	-735200,23	-1020017,14	66	-734848,31	-1019791,62
28	-735197,92	-1019988,28	67	-734844,55	-1019785,02
29	-735196,81	-1020017,46			
30	-735194,63	-1020001,43			
31	-735188,08	-1020055,40			
32	-735187,91	-1020025,28			
33	-735182,41	-1020030,50			
34	-735176,84	-1020036,35			
35	-735176,71	-1020044,31			
36	-735175,64	-1020043,30			
37	-735174,96	-1020039,98			
38	-735174,70	-1019986,53			
39	-735171,21	-1020032,57			
40	-735167,21	-1019984,25			

LEGENDA:

CETIN_podzem-optický-zaměřený

CETIN_podzem-metalický-zaměřený

ČEZ_podzemní-VN

ČEZ_nadzemní-VN

TelcoPro_podzemní-sdělovací kabel

Vodafone_komunikační síť

ČESKÉ DRÁHY_sdělovací kabel SSŽT

LEGENDA NÁVRHU:

OBLAST DOPLNĚNÍ ZÁHOZU/NÁNOS

OSA TOKU

HRANICE STAVENISŤE

ZÁKRESY PODZEMNÍCH INŽENÝRSKÝCH ZAŘÍZENÍ NESLOUŽÍ JAKO VÝTYČOVACÍ VÝKRES – PŘED ZAČÁTKEM STAVEBNÍCH PRACÍ MUSÍ DODAVATEL STAVBY ZAJISTIT JEJICH VYTÝČENÍ SPRÁVCEM SÍTÍ A JEJICH OZNAČENÍ NA MÍSTĚ DLE PLATNÝCH PŘEDPISŮ. PŘED UKLÁDÁNÍM ZÁHOZU BUDE PROVĚŘENO UMÍSTĚNÍ STAVĚTVOVÉ STĚNY A OSTATNÍCH KONSTRUKCÍ.

SOUŘADNÝ SYSTÉM: JTSK					VÝŠKOVÝ SYSTÉM: B.p.v.	
HLAVNÍ INŽENÝR	ZODPOVĚD. PROJEKTANT	VYPRACOVAL	KRESLIL	KONTROLOVAL	P. DĚTÁK REGROVA 1756/51 ČESKÉ BUDĚJOVICE 370 01 166 723 998 713	
PETR DĚTÁK	PETR DĚTÁK	PETR DĚTÁK	PETR DĚTÁK	PETR DĚTÁK		
OBJEDNATEL Povodí Labe, státní podnik					ZAK.Č.	174/D
Č. AKCE 139251023					ARCH.Č.	174
AKCE					FORMÁT	2x A4
VD Obříství, sanace nadjezí a podjezí					DATUM	07/2025
					STUPEŇ	ZPD
					MĚŘITKO	1:1000
OBSAH					VÝKR. Č.	3.
SITUACE ZOV					ČÁST	C.