

Technická specifikace prací

VD Kostomlátky – pomoc při hrazení PK

Předmětem zakázky je pomoc při zahrazení plavební komory vodního díla Kostomlátky. Schematicky je rozsah potápěčských prací znázorněn v příloze 13.4.

Lokalita:

Obec: Kostomlátky

Katastrální území: Kostomlátky

Vodní tok: Kostomlátky

Říční kilometr: 891,440

Souřadnice GPS: 50.1693639N, 14.9847153E

Rozsah prací:

Potápěčské práce budou zahrnovat:

- prohlídku a vyčištění dosedacích ploch na prahu horního hrazení plavební komory vč. hradících drážek ve stěnách;
- kontrola usazení a dotěsnění hradel horního hrazení plavební komory;
- prohlídku a vyčištění dosedacích ploch na prahu dolního hrazení plavební komory vč. hradících drážek ve stěnách;
- kontrola usazení a dotěsnění hradel dolního hrazení plavební komory.

Před zahrazením plavební komory bude věnována zvýšená pozornost na kontrolu hradících drážek a dosedacího prahu hrazení.

Budou-li konstrukce určené k hrazení kryty nánosem, bude provedeno v nezbytné míře jeho Odstranění.

Výstup prací:

Výstupem prací bude denní záznam provedené práce podepsaný vedoucím jezným vodního díla Kostomlátky.

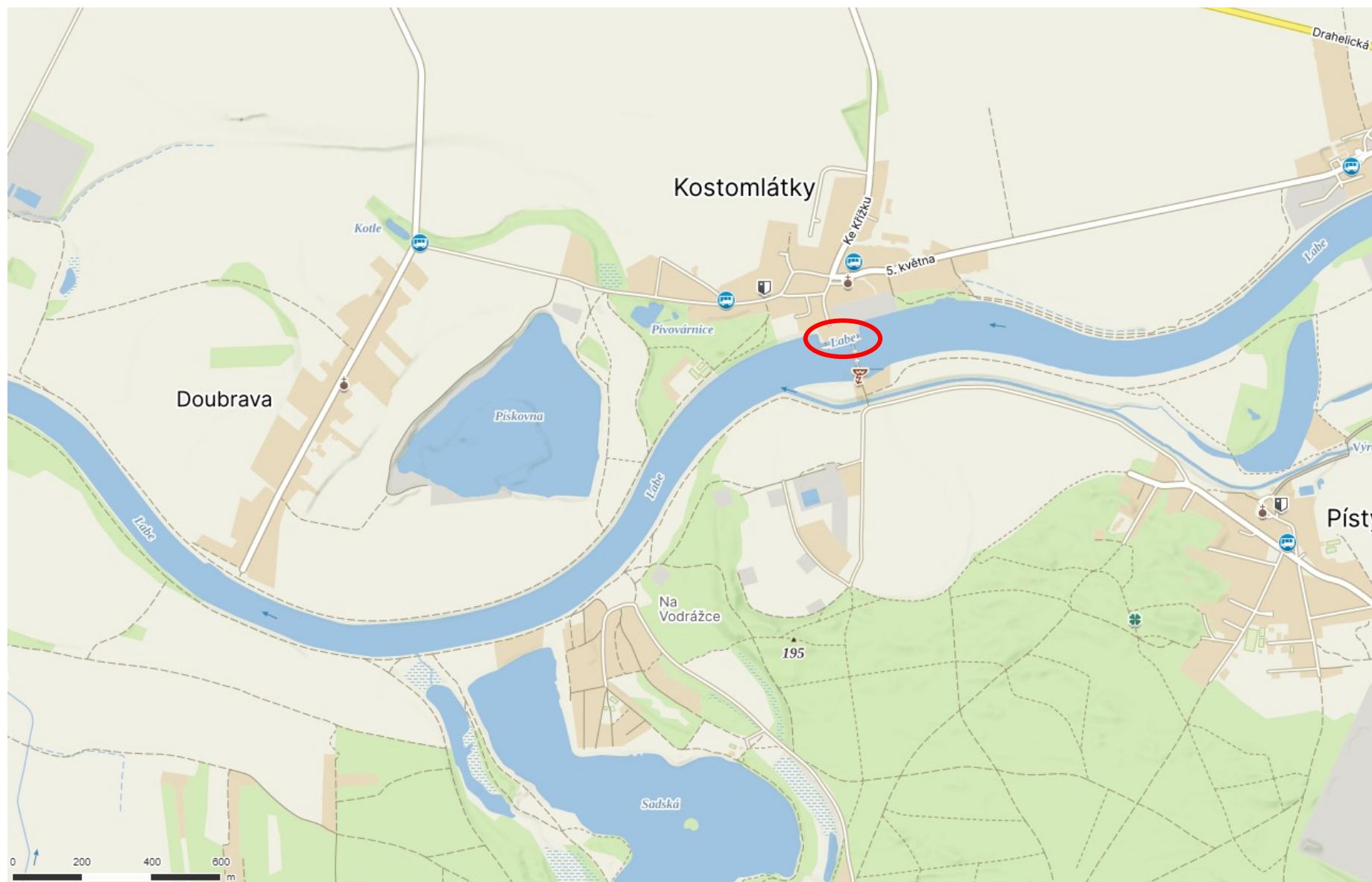
Přílohy:

Příloha 13.1 – Situace vodního díla

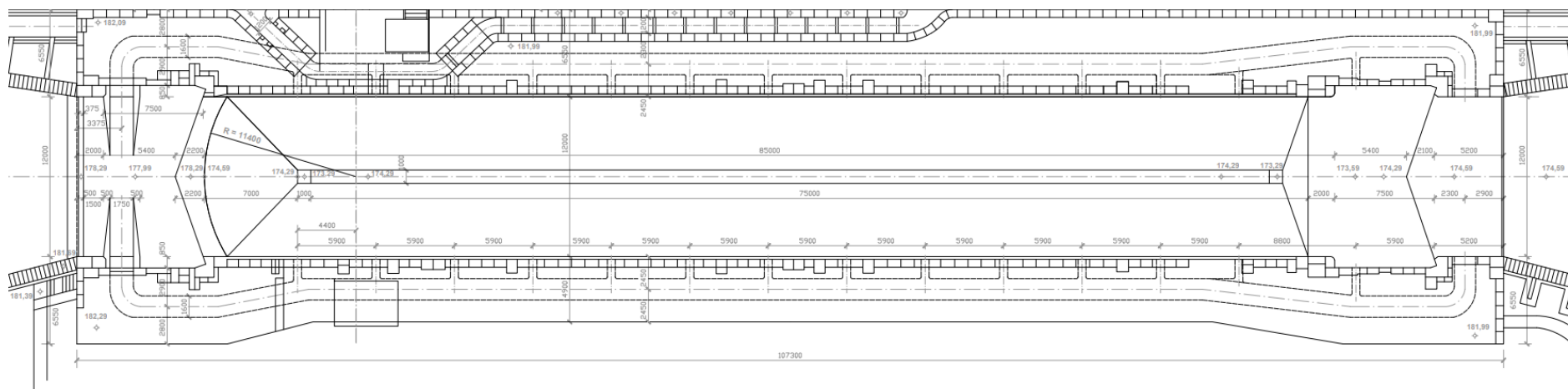
Příloha 13.2 – Půdorys PK

Příloha 13.3 – Podélný řez PK

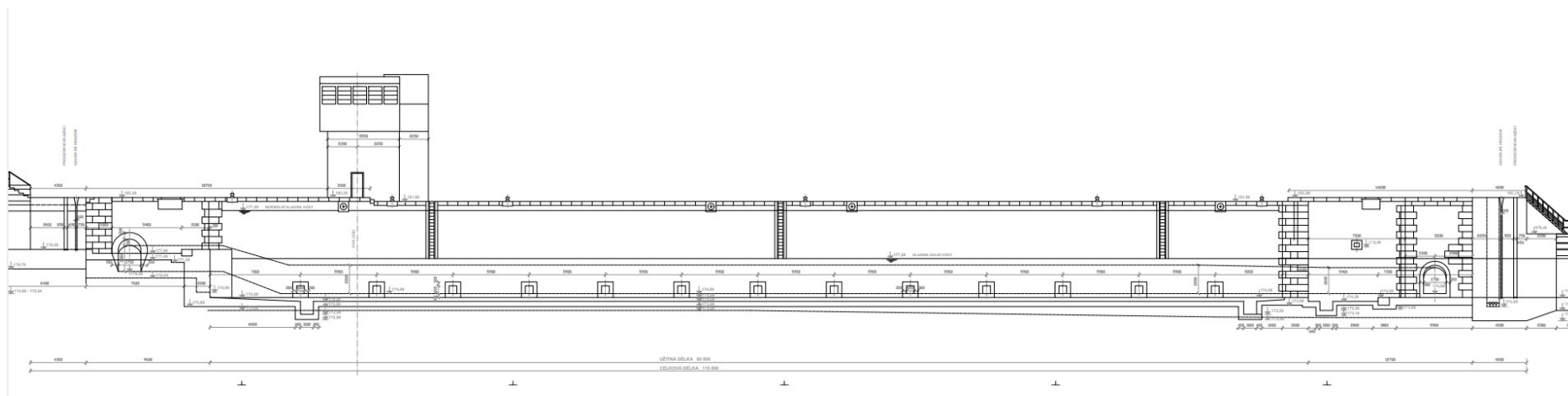
Příloha 13.4 – Rozsah potápěčských prací



Příloha 13.1 – Situace vodního díla



Příloha 13.2 – Půdorys PK



Příloha 13.3 – Podélný řez PK



Příloha 13.4 – Rozsah potápěčských prací