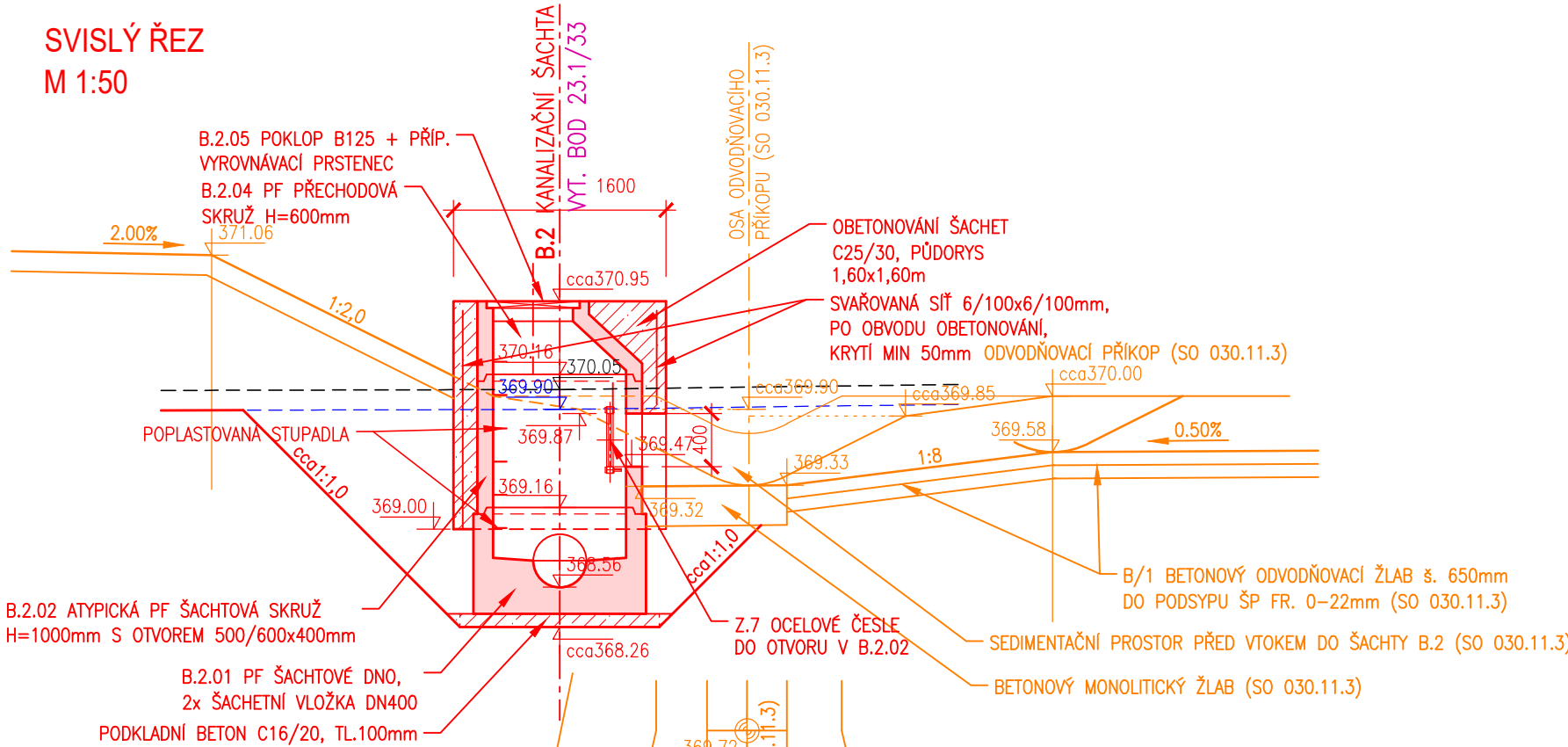
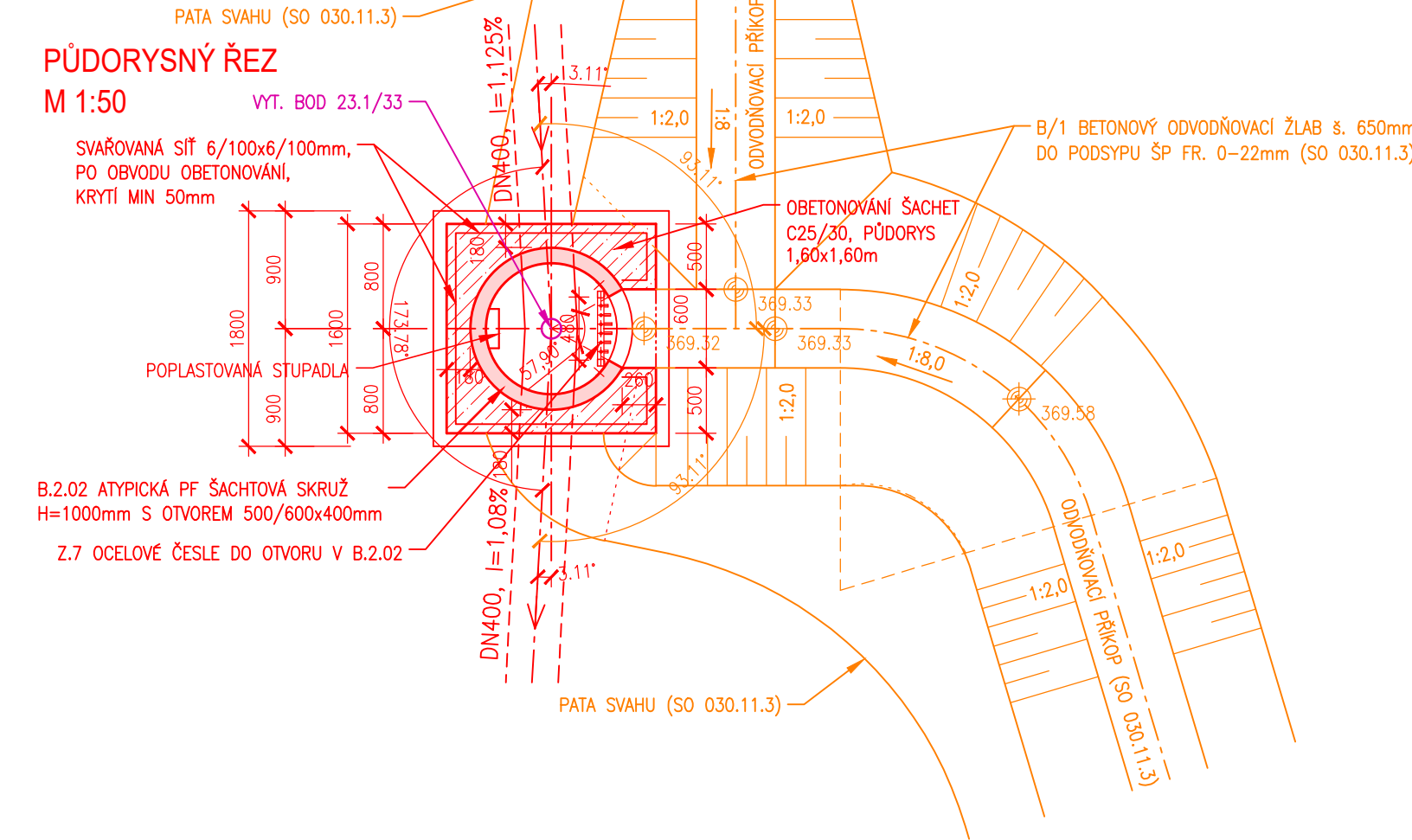


ŠACHTA B.2 NA POTRUBÍ ODVODNĚNÍ MOSTU SO 204

SVISLÝ ŘEZ
M 1:50

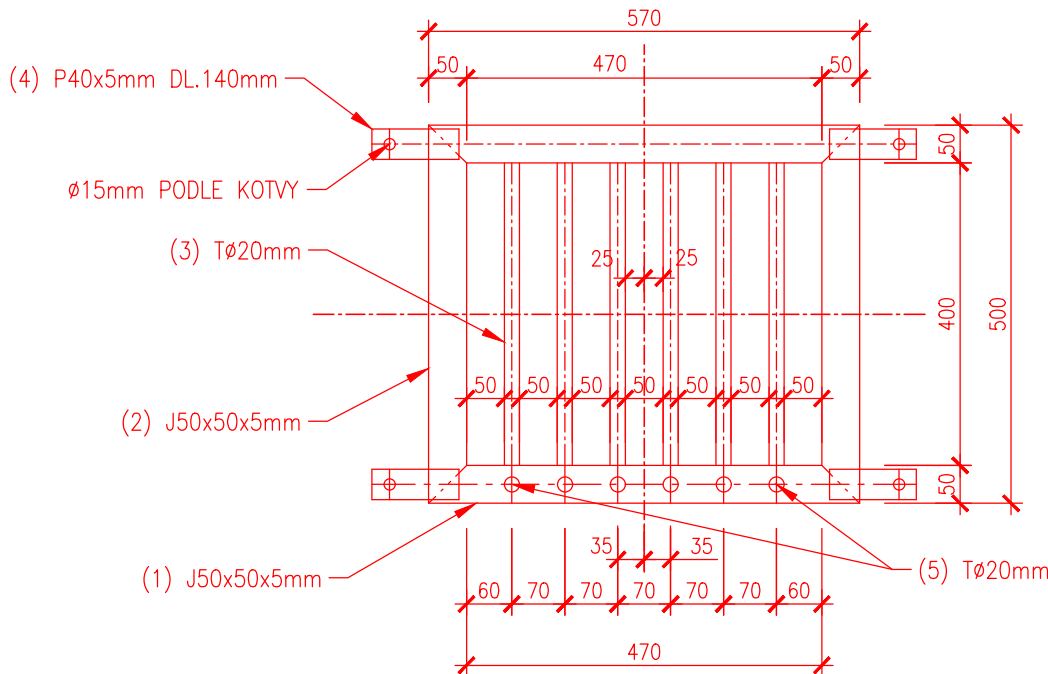


PŮDORYSNÝ ŘEZ
M 1:50

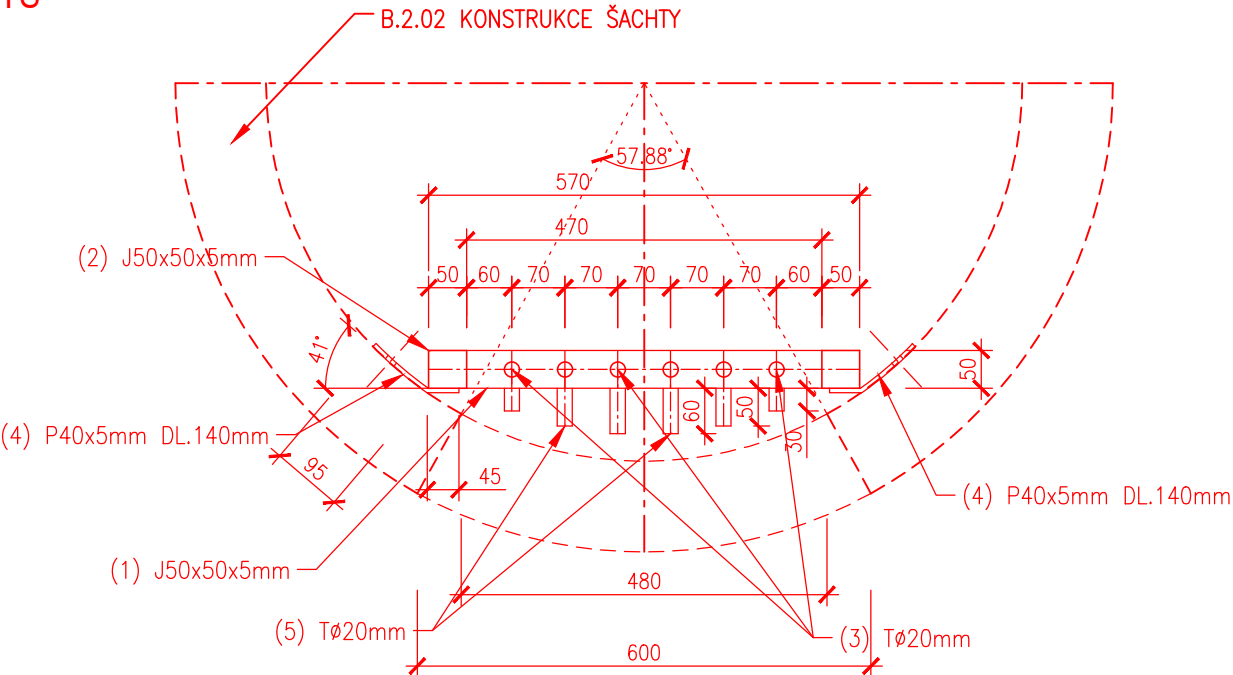


OCELOVÉ ČESLE Z.7 V ŠACHTĚ B.2
M 1:10

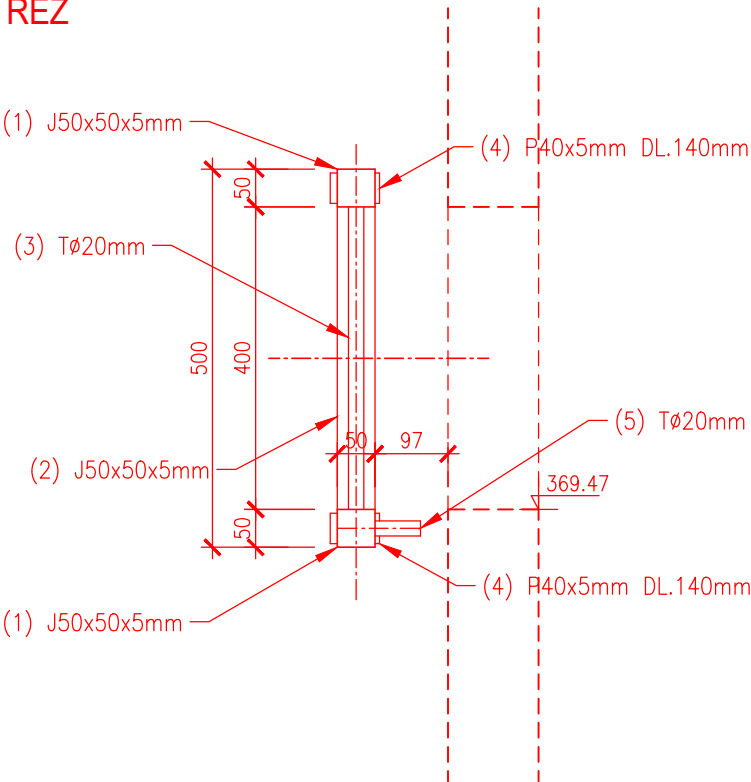
POHLED



PŮDORYS



ŘEZ



TABULKA

| POL. Č. | POČET [ks] | PROFIL | DĚLKA [mm] | CELKOVÁ DĚLKA [m] | HMOTNOST 1bm [kg] | CELKOVÁ HMOTNOST [kg] | MATERIÁL |
|---------------------------------|------------|------------|------------|-------------------|-------------------|-----------------------|----------|
| 1 | 2 | J50x50x5mm | 570 | 1,14 | 6,56 | 7,48 | S235 |
| 2 | 2 | J50x50x5mm | 500 | 1,0 | 6,56 | 6,56 | S235 |
| 3 | 6 | Tø20mm | 400 | 2,40 | 2,47 | 5,93 | S235 |
| 4 | 4 | P40x5mm | 140 | 0,56 | 1,57 | 0,88 | S235 |
| 5.1 | 2 | Tø20mm | 30 | 0,06 | 2,47 | 0,15 | S235 |
| 5.2 | 2 | Tø20mm | 50 | 0,10 | 2,47 | 0,25 | S235 |
| 5.3 | 2 | Tø20mm | 60 | 0,12 | 2,47 | 0,30 | S235 |
| CELKEM | | | | | | 21,55 kg | |
| PROŘEZ, SPOJOVACÍ MATERIÁL (8%) | | | | | | 1,70 kg | |
| CELKOVÁ HMOTNOST | | | | | | 23,25 kg | |

POZNÁMKA: POVRCHOVÁ ÚPRAVA – ŽÁROVÝ POZINK PONOREM, TL. 70–100 MIKRON, BEZ NÁTĚRU

LEGENDA

- BETONOVÉ A OSTATNÍ KONSTRUKCE
ŘEŠENÉHO STAVEBNÍHO OBJEKTU
- KONSTRUKCE ZAKLÁDÁNÍ A PŘEVEDENÍ VODY
BĚHEM STAVBY ŘEŠENÉHO STAVEBNÍHO OBJEKTU
- KONSTRUKCE OSTATNÍCH NAVRŽENÝCH
STAVEBNÍCH OBJEKTŮ

POZNÁMKA: SEJMUTÍ HUMÓZNÍCH VRSTEV SE NAVRHUJE TL. 0,15m (0,10–0,20m), HUMÓZNÍ VRSTVY BUDOU NA STAVBĚ SEJMUTY V CELÉ SVÉ MOCNOSTI DLE SKUTEČNÉHO STAVU

VÝŠKOVÝ SYSTÉM – B.p.v.
SOURADNICOVÝ SYSTÉM – JTSK

