

Souhlas s dočasnou deponií na pozemku při vodním toku

p. p. č. 1194/2, k. ú: Bělá u Staré Paky, AVD Libštát a.s., Libštát 114, 512 03 Libštát

Povodí Labe, státní podnik, provozní středisko Turnov bude na základě ustanovení zákona č. 254/2001 Sb. - o vodách v rámci povinností správce toku Oleška IDVT 10100132 realizovat akci „Oleška, Ústí u staré Paky, probírka břehového porostu OB, ř.km 14,930 – 19,200.

Během prací dojde k dotčení části **pozemku p. č. 1194/2, k. ú: – Bělá u Staré Paky** (pohyb techniky a lidí, zřízení dočasné deponie), které jsou zapsány ve Vašem listu vlastnictví.



Předpoklad provedení prací je v roce 2025 - 2026. Po skončení prací budou pozemky uvedeny do řádného stavu.

Kontaktní osoba: Ing. Alena Šimonová
Adresa: Povodí Labe, státní podnik, PS Turnov, Lesní 200, 511 01 Turnov
Tel.: 481 321 388, 720 040 355
Email: simonovaa@pla.cz

Povodí Labe, státní podnik
závod Jablonec nad Nisou
Želivského 5, 466 05 Jablonec n. N.
(108)

Vyjádření vlastníka pozemku

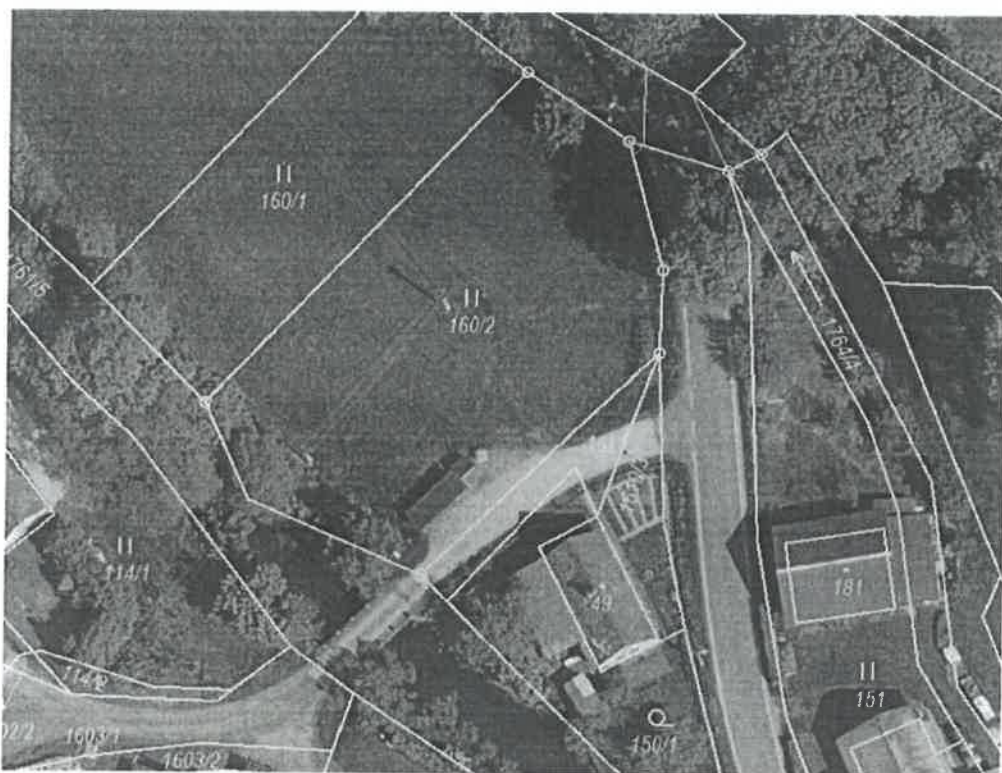
SOUHLASÍM
[Signature]

Souhlas s dočasnou deponií na pozemku při vodním toku

p. p. č. 160/2, k. ú: Bělá u Staré Paky, Alena Mihulková, Bělá 105, 514 01 Bělá

Povodí Labe, státní podnik, provozní středisko Turnov bude na základě ustanovení zákona č. 254/2001 Sb. - o vodách v rámci povinností správce toku Oleška IDVT 10100132 realizovat akci „Oleška, Ústí u staré Paky, probírka břehového porostu OB, ř.km 14,930 – 19,200.

Během prací dojde k dotčení části pozemku p. č. 160/2, k. ú: – Bělá u Staré Paky (pohyb techniky a lidí, zřízení dočasné deponie), které jsou zapsány ve Vašem listu vlastnictví.



Předpoklad provedení prací je v roce 2025 - 2026. Po skončení prací budou pozemky uvedeny do řádného stavu.

Kontaktní osoba: Ing. Alena Šimonová
Adresa: Povodí Labe, státní podnik, PS Turnov, Lesní 200, 511 01 Turnov
Tel.: 481 321 388, 720 040 355
Email: simonovaa@pla.cz

Vyjádření vlastníka pozemku: POZEMEK JE V DÍLU PŮD. BLOKU
POD DATACÍ, TUDÍŽ OD 1.4. MUSÍ BÝT BEZ
DEPINIE A UPRÁVEN NA TRAVNÍ POROST,
BEZ VĚTVÍ A KOLETÍ PO TECHNICE.
/Mirek S

Souhlas s dočasnou deponií na pozemku při vodním toku

p. p. č. 230/8, k. ú: Bělá u Staré Paky, Zdeněk Čerovský, Bělá 144, 514 01 Bělá

Povodí Labe, státní podnik, provozní středisko Turnov bude na základě ustanovení zákona č. 254/2001 Sb. - o vodách v rámci povinností správce toku Oleška IDVT 10100132 realizovat akci „Oleška, Ústí u staré Paky, probírka břehového porostu OB, ř.km 14,930 – 19,200.

Během prací dojde k dotčení části **pozemku p. č. 230/8, k. ú: – Bělá u Staré Paky** (pohyb techniky a lidí, zřízení dočasné deponie), které jsou zapsány ve Vašem listu vlastnictví.



Předpoklad provedení prací je v roce 2025 - 2026. Po skončení prací budou pozemky uvedeny do řádného stavu.

Kontaktní osoba: Ing. Alena Šimonová
Adresa: Povodí Labe, státní podnik, PS Turnov, Lesní 200, 511 01 Turnov
Tel.: 481 321 388, 720 040 355
Email: simonovaa@pla.cz

Povodí Labe,
státní podnik
závod Jablonec nad Nisou
Želivského 5, 466 05 Jablonec n. N.
(108)

Vyjádření vlastníka pozemku :

- s dočasnou deponií NESOUHLASÍM!
- vstup na pozemek je když bude maršrout nebo dvojplocho vyseknouti
- při vstupu na pozemek, prosím volat - tel. 607 624 092. Děkuji

p. p. č. 357/2, k. ú: Bělá u Staré Paky, Jaroslav Holubec, Bělá 22, 514 01 Bělá

Během prací dojde k dotčení části **pozemku p. č. 357/2, k. ú. – Bělá u Staré Paky** (pohyb techniky a lidí, zřízení dočasné deponie), které jsou zapsány ve Vašem listu vlastnictví.



Kontaktní osoba: Ing. Alena Šimonová
Adresa: Povodí Labe, státní podnik, PS Turnov, Lesní 200, 511 01 Turnov
Tel.: 481 321 388, 720 040 355
Email: simonovaa@pla.cz

Povodí Labe,
státní podnik
závod Jablonec nad Nisou
Želivského 5, 466 05 Jablonec n. N.
(108)

Lonkloën N° 1.

Souhlas s dočasnou deponií na pozemku při vodním toku

p. p. č. 357/2, k. ú: Bělá u Staré Paky, Alena Holubcová, Bělá 22, 514 01 Bělá

Povodí Labe, státní podnik, provozní středisko Turnov bude na základě ustanovení zákona č. 254/2001 Sb. - o vodách v rámci povinností správce toku Oleška IDVT 10100132 realizovat akci „Oleška, Ústí u staré Paky, probírka břehového porostu OB, ř.km 14,930 – 19,200.

Během prací dojde k dotčení části **pozemku p. č. 357/2, k. ú: – Bělá u Staré Paky** (pohyb techniky a lidí, zřízení dočasné deponie), které jsou zapsány ve Vašem listu vlastnictví.



Předpoklad provedení prací je v roce 2025 - 2026. Po skončení prací budou pozemky uvedeny do řádného stavu.

Kontaktní osoba: Ing. Alena Šimonová
Adresa: Povodí Labe, státní podnik, PS Turnov, Lesní 200, 511 01 Turnov
Tel.: 481 321 388, 720 040 355
Email: simonovaa@pla.cz

Povodí Labe, *Alena Šimonová*
státní podnik
závod Jablonec nad Nisou
Želivského 5, 466 05 Jablonec n. N.
(108)

Vyjádření vlastníka pozemku

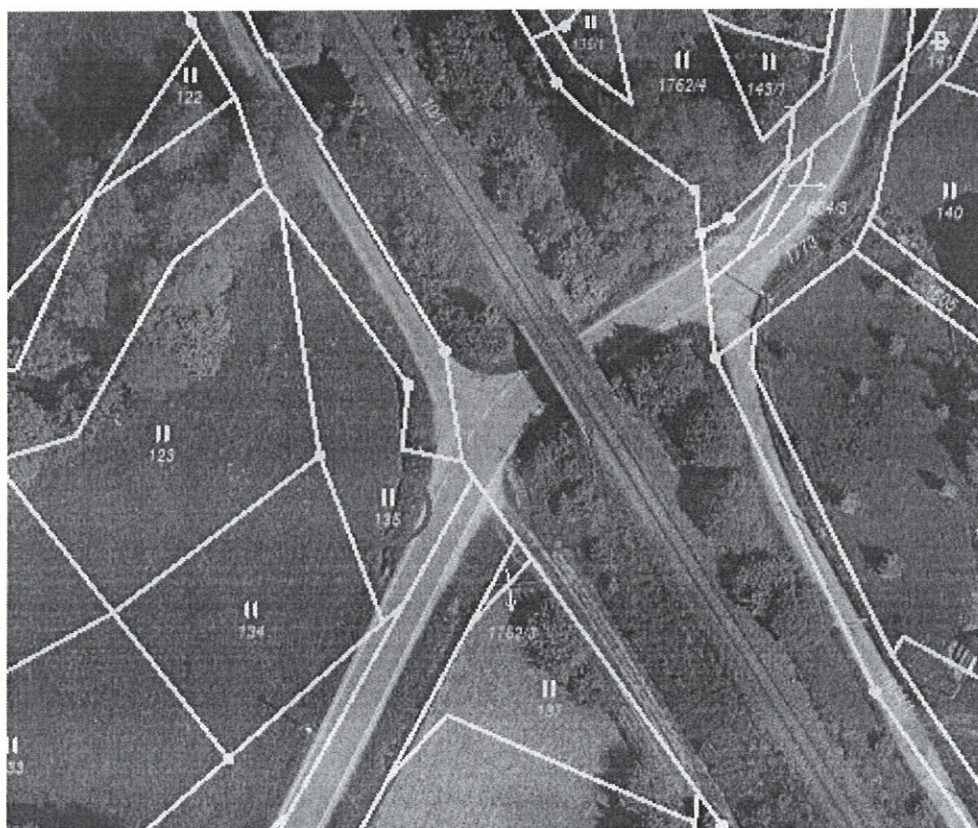
Souhlasím Alena Holubcová

Souhlas s dočasnou deponií na pozemku při vodním toku

p. p. č. 135 v k. ú: Bělá u Staré Paky, obec Bělá, Bělá 142, 514 01 Bělá

Povodí Labe, státní podnik, provozní středisko Turnov bude na základě ustanovení zákona č. 254/2001 Sb., o vodách v rámci povinností správce toku Oleška IDVT 10100132 realizovat akci „Oleška, Ústí u staré Paky, probírka břehového porostu OB, ř.km 14,930 – 19,200.

Během prací dojde k dotčení části **pozemku p. č. 135 v k. ú: Bělá u Staré Paky** (pohyb techniky a lidí, zřízení dočasné deponie), které jsou zapsány ve Vašem listu vlastnictví.



Předpoklad provedení prací je v roce 2025 - 2026. Po skončení prací budou pozemky uvedeny do řádného stavu.

Kontaktní osoba: Ing. Alena Šimonová
Adresa: Povodí Labe, státní podnik, PS Turnov, Lesní 200, 511 01 Turnov
Tel.: 481 321 388, 720 040 355
Email: simonovaa@pla.cz

Vyjádření vlastníka pozemku:

za obec Bělá souhlasí
dne 12.2.2025 starostka Alena Mělníková

OBEC BĚLÁ
Bělá 142, 514 01 Mělnice
IČO: 275603
tel., fax: 481 675 324

Souhlas se vstupem na pozemky při vodním toku

p. p. č. 1195, 1194/2, 1715/2, 1200, 1199, k. ú: Bělá u Staré Paky, ADV Libštát, Libštát 114, 512 03 Libštát

Povodí Labe, státní podnik, provozní středisko Turnov bude na základě ustanovení zákona č. 254/2001 Sb. - o vodách v rámci povinností správce toku Oleška - 10100132 provádět – Kácení stromů, pohyb techniky a lidí, žádáme o souhlas vstupů na pozemky. V ř. km. 14, 930 – 19, 200. Na pozemku 1763, 793. k. ú: Bělá u Staré Paky.

Během prací dojde k dotčení **pozemku p. č. 1192/2. k. ú: – Bělá u Staré Paky** (pohyb techniky a lidí), které jsou zapsány ve Vašem listu vlastnictví.



Předpoklad provedení prací je v roce 2025 - 2026. Po skončení prací budou pozemky uvedeny do řádného stavu.

Kontaktní osoba:

Ing. Alena Šimonová

Adresa:

Povodí Labe, státní podnik, PS Turnov, Lesní 200, 511 01 Turnov

Tel.:

481 321 388, 720 040 355

Email:

simonovaa@pla.cz

Povodí Labe,

státní podnik

závod Jablonec nad Nisou

Želivského 5, 466 05 Jablonec n. N.
(108)

Al. Šimonová

Vyjádření vlastníka pozemku

ROUCHKA ŠIM

Souhlas se vstupem na pozemky při vodním toku

p. p. č. 1203/2, 1204, k. ú: Bělá u Staré Paky, František Janata, Bělá 106, 514 01 Bělá

Povodí Labe, státní podnik, provozní středisko Turnov bude na základě ustanovení zákona č. 254/2001 Sb. - o vodách v rámci povinností správce toku Oleška - 10100132 provádět – Kácení stromů, pohyb techniky a lidí, žádáme o souhlas vstupů na pozemky. V ř. km. 14, 930 – 19, 200. Na pozemku 1761/6. k. ú: Bělá u Staré Paky.

Během prací dojde k dotčení **pozemku p. č. 1203/2, 1204. k. ú: – Bělá u Staré Paky** (pohyb techniky a lidí), které jsou zapsány ve Vašem listu vlastnictví.



Předpoklad provedení prací je v roce 2025 - 2026. Po skončení prací budou pozemky uvedeny do řádného stavu.

Kontaktní osoba: Ing. Alena Šimonová
Adresa: Povodí Labe, státní podnik, PS Turnov, Lesní 200, 511 01 Turnov
Tel.: 481 321 388, 720 040 355
Email: simonovaa@pla.cz

Povodí Labe
státní podnik
závod Jablonec nad Nisou
Želivského 5, 466 05 Jablonec n. N.
(108)

Vyjádření vlastníka pozemku

SOUHLAS *Janata*

Souhlas se vstupem na pozemky při vodním toku

p. p. č. 1188/1, 1190, 1189/1187/1, k. ú: Bělá u Staré Paky, Josef Hadinec, Bělá 6, 514 01 Bělá

Povodí Labe, státní podnik, provozní středisko Turnov bude na základě ustanovení zákona č. 254/2001 Sb. - o vodách v rámci povinností správce toku Oleška - 10100132 provádět – Kácení stromů, pohyb techniky a lidí, žádáme o souhlas vstupů na pozemky. V ř. km. 14, 930 – 19, 200. Na pozemku 1763, 793. k. ú: Bělá u Staré Paky.

Během prací dojde k dotčení **pozemku p. č. 1188/1, 1190, 1189, 1187/1. k. ú: – Bělá u Staré Paky** (pohyb techniky a lidí), které jsou zapsány ve Vašem listu vlastnictví.



Předpoklad provedení prací je v roce 2025 - 2026. Po skončení prací budou pozemky uvedeny do řádného stavu.

Kontaktní osoba:

Ing. Alena Šimonová

Adresa:

Povodí Labe, státní podnik, PS Turnov, Lesní 200, 511 01 Turnov

Tel.:

481 321 388, 720 040 355

Email:

simonovaa@pla.cz

Povodí Labe,

státní podnik

závod Jablonec nad Nisou

Želivského 5, 466 05 Jablonec n. N.
(108)

M. L. Zolotarev

Vyjádření vlastníka pozemku

SOUHLAS

Hadinec Jos.

Souhlas se vstupem na pozemky při vodním toku

p. p. č. 106, 107, 108, 111, 113, 114/1, 1602/1, k. ú: Bělá u Staré Paky, František Morávek, Bělá 93, 514 01 Bělá

Povodí Labe, státní podnik, provozní středisko Turnov bude na základě ustanovení zákona č. 254/2001 Sb., o vodách, ve znění pozdějších předpisů, v rámci povinností správce toku Oleška IDVT 10100132 realizovat akci „Oleška, Ústí u staré Paky, probírka břehového porostu OB, ř.km 14,930 – 19,200“.

Během prací dojde k dotčení **pozemků p. č. 106, 107, 108, 111, 113, 114/1, 1602/1 v k. ú: Bělá u Staré Paky** (pohyb techniky a lidí), které jsou zapsány ve Vašem listu vlastnictví.



Předpoklad provedení prací je v roce 2025 - 2026. Po skončení prací budou pozemky uvedeny do řádného stavu.

Kontaktní osoba: Ing. Alena Šimonová
Adresa: Povodí Labe, státní podnik, PS Turnov, Lesní 200, 511 01 Turnov
Tel.: 481 321 388, 720 040 355
Email: simonovaa@pla.cz

Povodí Labe,
státní podnik
závod Jablonec nad Nisou
Želivského 5, 466 05 Jablonec n. N.
(108)

Vyjádření vlastníka pozemku

Souhlas Morávek

Souhlas se vstupem na pozemky při vodním toku

p. p. č. 106, 107, 108, 111, 113, 114/1, 1602/1, k. ú: Bělá u Staré Paky, Vladimíra Morávková, Bělá 93, 514 01 Bělá

Povodí Labe, státní podnik, provozní středisko Turnov bude na základě ustanovení zákona č. 254/2001 Sb., o vodách, ve znění pozdějších předpisů, v rámci povinností správce toku Oleška IDVT 10100132 realizovat akci „Oleška, Ústí u staré Paky, probírka břehového porostu OB, ř.km 14,930 – 19,200“.

Během prací dojde k dotčení **pozemků p. č. 106, 107, 108, 111, 113, 114/1, 1602/1 v k. ú: Bělá u Staré Paky** (pohyb techniky a lidí), které jsou zapsány ve Vašem listu vlastnictví.



Předpoklad provedení prací je v roce 2025 - 2026. Po skončení prací budou pozemky uvedeny do řádného stavu.

Kontaktní osoba: Ing. Alena Šimonová
Adresa: Povodí Labe, státní podnik, PS Turnov, Lesní 200, 511 01 Turnov
Tel.: 481 321 388, 720 040 355
Email: simonovaa@pla.cz

Povodí Labe, státní podnik
závod Jablonec nad Nisou
Želivského 5, 466 05 Jablonec n. N.
(108)

Vyjádření vlastníka pozemku

Souhlas

Souhlas se vstupem na pozemky při vodním toku

p. p. č. 1201, 1168/1, k. ú: Bělá u Staré Paky, Jaroslav Nosek, Bělá 88, 514 01 Bělá

Povodí Labe, státní podnik, provozní středisko Turnov bude na základě ustanovení zákona č. 254/2001 Sb. - o vodách v rámci povinností správce toku Oleška - 10100132 provádět – Kácení stromů, pohyb techniky a lidí, žádáme o souhlas vstupů na pozemky. V ř. km. 14, 930 – 19, 200. Na pozemku 1761/1. k. ú: Bělá u Staré Paky.

Během prací dojde k dotčení **pozemku p. č. 1201, 1168/1. k. ú: – Bělá u Staré Paky** (pohyb techniky a lidí), které jsou zapsány ve Vašem listu vlastnictví.



Předpoklad provedení prací je v roce 2025 - 2026. Po skončení prací budou pozemky uvedeny do řádného stavu.

Kontaktní osoba: Ing. Alena Šimonová
Adresa: Povodí Labe, státní podnik, PS Turnov, Lesní 200, 511 01 Turnov
Tel.: 481 321 388, 720 040 355
Email: simonovaa@pla.cz

Povodí Labe, *n. l. Zdravka'*
státní podnik
závod Jablonec nad Nisou
Želivského 5, 466 05 Jablonec n. N.
(108)

Vyjádření vlastníka pozemku

souhlas

Nosek

Souhlas se vstupem na pozemky při vodním toku

p. p. č. 1196, 1197, 1198, 1715/2, k. ú: Bělá u Staré Paky, Jaroslav Nosek, Bělá 88, 514 01 Bělá

Povodí Labe, státní podnik, provozní středisko Turnov bude na základě ustanovení zákona č. 254/2001 Sb. - o vodách v rámci povinností správce toku Oleška - 10100132 provádět – Kácení stromů, pohyb techniky a lidí, žádáme o souhlas vstupů na pozemky. V ř. km. 14, 930 – 19, 200. Na pozemku 1763, 793. k. ú: Bělá u Staré Paky.

Během prací dojde k dotčení **pozemku p. č. 1196, 1197, 1198, 1715/2. k. ú: – Bělá u Staré Paky** (pohyb techniky a lidí), které jsou zapsány ve Vašem listu vlastnictví.



Předpoklad provedení prací je v roce 2025 - 2026. Po skončení prací budou pozemky uvedeny do řádného stavu.

Kontaktní osoba:

Ing. Alena Šimonová

Adresa:

Povodí Labe, státní podnik, PS Turnov, Lesní 200, 511 01 Turnov

Tel.:

481 321 388, 720 040 355

Email:

simonovaa@pla.cz

Povodí Labe,

státní podnik

závod Jablonec nad Nisou

Želivského 5, 466 05 Jablonec n. N.
(108)

pr. c. 2025/2026

Vyjádření vlastníka pozemku

souhlas

Nosek

Souhlas se vstupem na pozemky při vodním toku

p. p. č. 127, k. ú: Bělá u Staré Paky, Milan Brož, Bělá 78, 514 01 Bělá

Povodí Labe, státní podnik, provozní středisko Turnov bude na základě ustanovení zákona č. 254/2001 Sb. - o vodách v rámci povinností správce toku Oleška - 10100132 provádět – Kácení stromů, pohyb techniky a lidí, žádáme o souhlas vstupů na pozemky. V ř. km. 14, 930 – 19, 200. Na pozemku 1761/1. k. ú: Bělá u Staré Paky.

Během prací dojde k dotčení **pozemku p. č. 127. k. ú: – Bělá u Staré Paky** (pohyb techniky a lidí), které jsou zapsány ve Vašem listu vlastnictví.

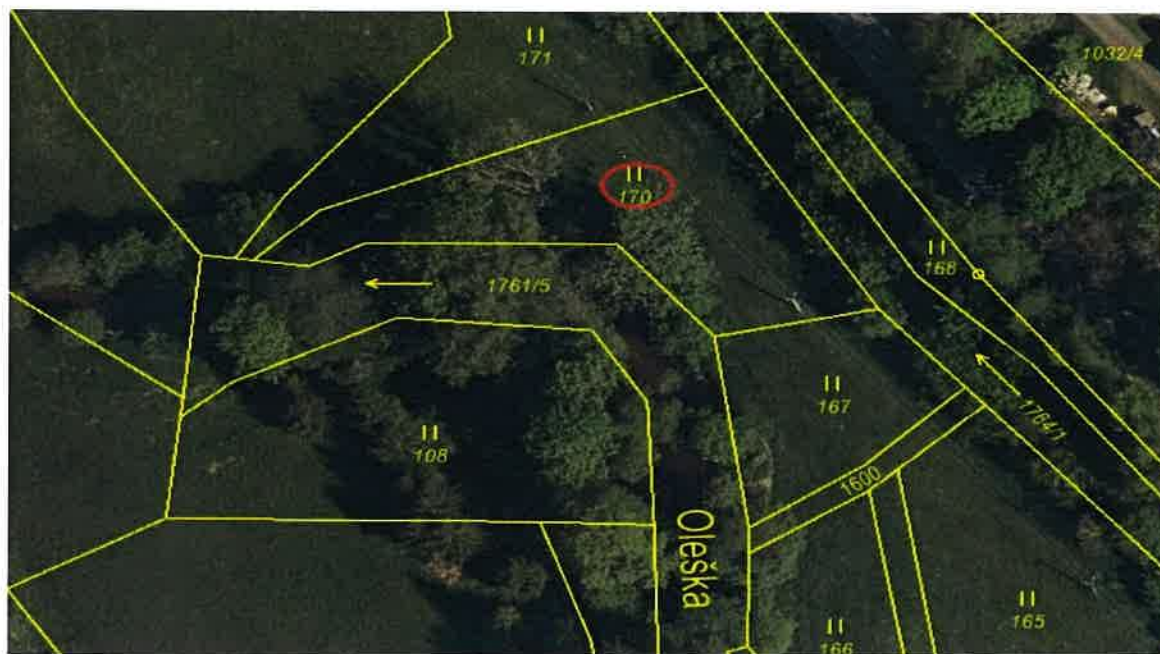


Souhlas se vstupem na pozemky při vodním toku

p. p. č. 170, k. ú: Bělá u Staré Paky, Milan Brož, Bělá 78, 514 01 Bělá

Povodí Labe, státní podnik, provozní středisko Turnov bude na základě ustanovení zákona č. 254/2001 Sb. - o vodách v rámci povinností správce toku Oleška - 10100132 provádět – Kácení stromů, pohyb techniky a lidí, žádáme o souhlas vstupů na pozemky. V ř. km. 14, 930 – 19, 200. Na pozemku 1761/5. k. ú: Bělá u Staré Paky.

Během prací dojde k dotčení **pozemku p. č. 170. k. ú: – Bělá u Staré Paky** (pohyb techniky a lidí), které jsou zapsány ve Vašem listu vlastnictví.



Předpoklad provedení prací je v roce 2025 - 2026. Po skončení prací budou pozemky uvedeny do řádného stavu.

Kontaktní osoba:

Ing. Alena Šimonová

Adresa:

Povodí Labe, státní podnik, PS Turnov, Lesní 200, 511 01 Turnov,

Tel.:

481 321 388, 720 040 355

Email:

simonovaa@pla.cz

Povodí Labe,
státní podnik
závod Jablonec nad Nisou
Želivského 5, 466 05 Jablonec n. N.
(108)

ne-žalován!

Vyjádření vlastníka pozemku

Souhlas
Bužda

Souhlas se vstupem na pozemky při vodním toku

p. p. č. 124,134, 1206/1, 1206/2, 1207, 1208/6, 1208/3, 1717 k. ú: Bělá u Staré Paky,
Miroslav Honců, Bělá 114, 514 01 Bělá

Povodí Labe, státní podnik, provozní středisko Turnov bude na základě ustanovení zákona č. 254/2001 Sb. - o vodách v rámci povinností správce toku Oleška - 10100132 provádět – Kácení stromů, pohyb techniky a lidí, žádáme o souhlas vstupů na pozemky. V ř. km. 14, 930 – 19, 200. Na pozemku 1761/1. k. ú: Bělá u Staré Paky.

Během prací dojde k dotčení pozemku p. č. 124, 134, 1206/1, 1206/2, 1207, 1208/6, 1208/3, 1717.

k. ú: – Bělá u Staré Paky (pohyb techniky a lidí), které jsou zapsány ve Vašem listu vlastnictví.



Předpoklad provedení prací je v roce 2025 - 2026. Po skončení prací budou pozemky uvedeny do řádného stavu.

Kontaktní osoba:

Ing. Alena Šimonová

Adresa:

Povodí Labe, státní podnik, PS Turnov, Lesní 200, 511 01 Turnov

Tel.:

481 321 388, 720 040 355

Email:

simonovaa@pla.cz

Povodí Labe,

státní podnik

závod Jablonec nad Nisou

Želivského 5, 466 05 Jablonec n. N.
(108)

Vyjádření vlastníka pozemku

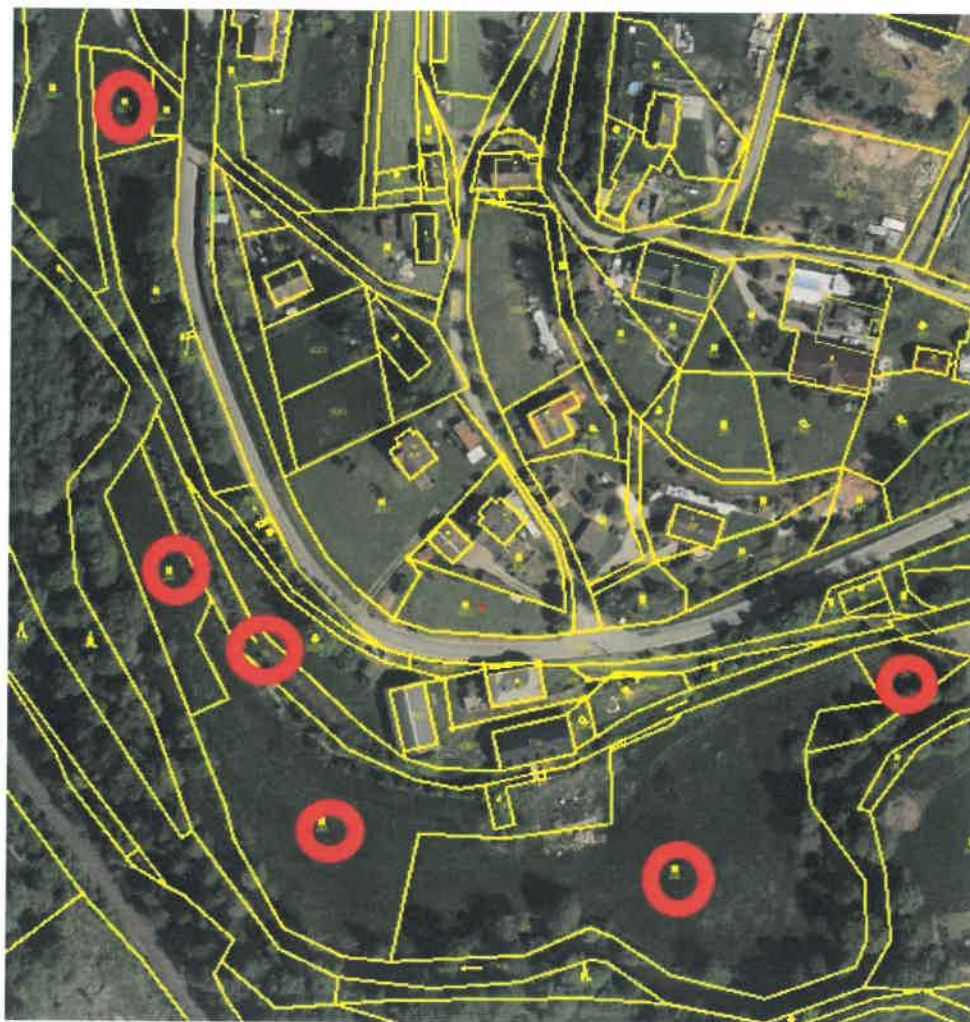
ZA SOUČASNÝ STAV
NESOUHLASÍM

Souhlas se vstupem na pozemky při vodním toku

p. p. č. 284, 285, 289, 290, 291, 320/1 v k. ú: Bělá u Staré Paky, Vratislav Kříž, Radim 35, 507 12 Radim

Povodí Labe, státní podnik, provozní středisko Turnov bude na základě ustanovení zákona č. 254/2001 Sb., o vodách, ve znění pozdějších předpisů, v rámci povinností správce toku Oleška IDVT.10100132 realizovat akci „Oleška, Ústí u staré Paky, probírka břehového porostu OB, ř.km 14,930 – 19,200“.

Během prací dojde k dotčení **pozemků p. č. 284, 285, 289, 290, 291, 320/1 v k. ú: Bělá u Staré Paky** (pohyb techniky a lidí), které jsou zapsány ve Vašem listu vlastnictví.



Předpoklad provedení prací je v roce 2025 - 2026. Po skončení prací budou pozemky uvedeny do řádného stavu.

Kontaktní osoba: Ing. Alena Šimonová
Adresa: Povodí Labe, státní podnik, PS Turnov, Lesní 200, 511 01 Turnov
Tel.: 481 321 388, 720 040 355
Email: simonovaa@pla.cz

Povodí Labe,
státní podnik
závod Jablonec nad Nisou
Želivského 5, 466 05 Jablonec n. N.
(163)

Vyjádření vlastníka pozemku

SOUHLASÍM.

Souhlas se vstupem na pozemky při vodním toku

p. p. č. 270/4, k. ú: Ústí u Staré Paky, Hana Šimečková, Valy 12, 293 01 Plazy

Povodí Labe, státní podnik, provozní středisko Turnov bude na základě ustanovení zákona č. 254/2001 Sb., o vodách, ve znění pozdějších předpisů, v rámci povinností správce toku Oleška IDVT 10100132 realizovat akci „Oleška, Ústí u staré Paky, probírka břehového porostu OB, ř.km 14,930 – 19,200“.

Během prací dojde k dotčení **pozemků p. p. č. 270/4, k. ú: Ústí u Staré Paky**, (pohyb techniky a lidí), které jsou zapsány ve Vašem listu vlastnictví.



Předpoklad provedení prací je v roce 2025 - 2026. Po skončení prací budou pozemky uvedeny do řádného stavu.

Kontaktní osoba: Ing. Alena Šimonová
Adresa: Povodí Labe, státní podnik, PS Turnov, Lesní 200, 511 01 Turnov
Tel.: 481 321 388, 720 040 355
Email: simonovaa@pla.cz

Povodí Labe,
státní podnik
závod Labelec nad Nisou
Želivského 3, 454 05 Jablečná n. H.
(15.5)

Vyjádření vlastníka pozemku:

Souhlas se vstupem na pozemky při vodním toku

p. p. č. 25, 27 v k. ú: Bělá u Staré Paky, Hana Fišerová, Karla Čapka 1083, 512 51 Lomnice nad Popelkou

Povodí Labe, státní podnik, provozní středisko Turnov bude na základě ustanovení zákona č. 254/2001 Sb., o vodách, ve znění pozdějších předpisů, v rámci povinností správce toku Oleška IDVT 10100132 realizovat akci „Oleška, Ústí u staré Paky, probírka břehového porostu OB, ř.km 14,930 – 19,200“.

Během prací dojde k dotčení **pozemků p. č. 25, 27 v k. ú: Bělá u Staré Paky** (pohyb techniky a lidí), které jsou zapsány ve Vašem listu vlastnictví.



Předpoklad provedení prací je v roce 2025 - 2026. Po skončení prací budou pozemky uvedeny do řádného stavu.

Kontaktní osoba: Ing. Alena Šimonová
Adresa: Povodí Labe, státní podnik, PS Turnov, Lesní 200, 511 01 Turnov
Tel.: 481 321 388, 720 040 355
Email: simonovaa@pla.cz

Povodí Labe,
státní podnik
závod Jablonec nad Nisou
Želivského 5, 466 05 Jablonec n. N.
(108)

Vyjádření vlastníka pozemku

Souhlasím Fišerová

Souhlas se vstupem na pozemky při vodním toku

p. p. č. 161, 171, k. ú: Bělá u Staré Paky, Tomáš Mihulka, Bělá 79, 514 01 Bělá

Povodí Labe, státní podnik, provozní středisko Turnov bude na základě ustanovení zákona č. 254/2001 Sb., o vodách, ve znění pozdějších předpisů, v rámci povinností správce toku Oleška IDVT 10100132 realizovat akci „Oleška, Ústí u staré Paky, probírka břehového porostu OB, ř.km 14,930 – 19,200“.

Během prací dojde k dotčení **pozemků p. č. 161 a 171 v k. ú: Bělá u Staré Paky** (pohyb techniky a lidí), které jsou zapsány ve Vašem listu vlastnictví.



Předpoklad provedení prací je v roce 2025 - 2026. Po skončení prací budou pozemky uvedeny do řádného stavu.

Kontaktní osoba: Ing. Alena Šimonová
Adresa: Povodí Labe, státní podnik, PS Turnov, Lesní 200, 511 01 Turnov
Tel.: 481 321 388, 720 040 355
Email: simonovaa@pla.cz

Povodí Labe,
státní podnik
závod Jablonec nad Nisou
Želivského 5, 466 05 Jablonec n. N.
(108)

Vyjádření vlastníka pozemku

Souhlas se vstupem na pozemky při vodním toku

p. p. č. 1610/2 a 149, k. ú: Bělá u Staré Paky, Josef Brož, Bělá 83, 514 01 Bělá

Povodí Labe, státní podnik, provozní středisko Turnov bude na základě ustanovení zákona č. 254/2001 Sb., o vodách, ve znění pozdějších předpisů, v rámci povinností správce toku Oleška IDVT 10100132 realizovat akci „Oleška, Ústí u staré Paky, probírka břehového porostu OB, ř.km 14,930 – 19,200“.

Během prací dojde k dotčení **pozemků p. č. 1610/2 a 149 v k. ú: Bělá u Staré Paky** (pohyb techniky a lidí), které jsou zapsány ve Vašem listu vlastnictví.



Předpoklad provedení prací je v roce 2025 - 2026. Po skončení prací budou pozemky uvedeny do řádného stavu.

Kontaktní osoba: Ing. Alena Šimonová
Adresa: Povodí Labe, státní podnik, PS Turnov, Lesní 200, 511 01 Turnov
Tel.: 481 321 388, 720 040 355
Email: simonovaa@pla.cz

Povodí Labe,
státní podnik
závod Jablonec nad Nisou
Želivského 5, 466 05 Jablonec n. N.
(108)

Vyjádření vlastníka pozemku

muhlavim Brož

Souhlas se vstupem na pozemky při vodním toku

p. p. č. 86, 10/17, k. ú: Bělá u Staré Paky, Jiří Vlach, Bělá 122, 514 01 Bělá

Povodí Labe, státní podnik, provozní středisko Turnov bude na základě ustanovení zákona č. 254/2001 Sb., o vodách, ve znění pozdějších předpisů, v rámci povinností správce toku Oleška IDVT 10100132 realizovat akci „Oleška, Ústí u staré Paky, probírka břehového porostu OB, ř.km 14,930 – 19,200“.

Během prací dojde k dotčení **pozemků p. č. 86, 10/17 v k. ú: Bělá u Staré Paky** (pohyb techniky a lidí), které jsou zapsány ve Vašem listu vlastnictví.



Předpoklad provedení prací je v roce 2025 - 2026. Po skončení prací budou pozemky uvedeny do řádného stavu.

Kontaktní osoba: Ing. Alena Šimonová
Adresa: Povodí Labe, státní podnik, PS Turnov, Lesní 200, 511 01 Turnov
Tel.: 481 321 388, 720 040 355
Email: simonovaa@pla.cz

Povodí Labe,
státní podnik
závod Jablonec nad Nisou
Želivského 5, 466 05 Jablonec n. N.
(108)

Vyjádření vlastníka pozemku

Souhlasím
lloch

Souhlas se vstupem na pozemky při vodním toku

p. p. č. 247/1, k. ú: Bělá u Staré Paky, Alena Krausová, Bělá 61, 514 01 Bělá

Povodí Labe, státní podnik, provozní středisko Turnov bude na základě ustanovení zákona č. 254/2001 Sb., o vodách, ve znění pozdějších předpisů, v rámci povinností správce toku Oleška IDVT 10100132 realizovat akci „Oleška, Ústí u staré Paky, probírka břehového porostu OB, ř.km 14,930 – 19,200“.

Během prací dojde k dotčení **pozemků p. č. 247/1 v k. ú: Bělá u Staré Paky** (pohyb techniky a lidí), které jsou zapsány ve Vašem listu vlastnictví.



Předpoklad provedení prací je v roce 2025 - 2026. Po skončení prací budou pozemky uvedeny do řádného stavu.

Kontaktní osoba:	Ing. Alena Šimonová	Povodí Labe, státní podnik závod Jablonec nad Nisou Želivského 5, 466 05 Jablonec n. N. (103)
Adresa:	Povodí Labe, státní podnik, PS Turnov, Lesní 200, 511 01 Turnov	
Tel.:	481 321 388, 720 040 355	
Email:	simonovaa@pla.cz	

Vyjádření vlastníka pozemku

Souhlas se vstupem na pozemky při vodním toku

p. p. č. 230/5, 230/6, k. ú: Bělá u Staré Paky, Bc. Lenka Čeřovská, Bělá 161, 514 01 Bělá

Povodí Labe, státní podnik, provozní středisko Turnov bude na základě ustanovení zákona č. 254/2001 Sb., o vodách, ve znění pozdějších předpisů, v rámci povinností správce toku Oleška IDVT 10100132 realizovat akci „Oleška, Ústí u staré Paky, probírka břehového porostu OB, ř.km 14,930 – 19,200“.

Během prací dojde k dotčení **pozemků p. č. 230/5 a 230/6 v k. ú: Bělá u Staré Paky** (pohyb techniky a lidí), které jsou zapsány ve Vašem listu vlastnictví.



Předpoklad provedení prací je v roce 2025 - 2026. Po skončení prací budou pozemky uvedeny do řádného stavu.

Kontaktní osoba: Ing. Alena Šimonová
Adresa: Povodí Labe, státní podnik, PS Turnov, Lesní 200, 511 01 Turnov
Tel.: 481 321 388, 720 040 355
Email: simonovaa@pla.cz

Povodí Labe,
státní podnik
závod Jablonec nad Nisou
Želivského 5, 466 05 Jablonec n. N.
(108)

Vyjádření vlastníka pozemku

Souhlasíme se vstupem na pozemky za úplného zamrznutí řeky nebo naopak úplného vyschnutí a po předchozí telefonické domluvě (606 704 005).
S možnou technikou berle, prosím, ohled na vedoucí tráhy z čou do Olgy.

4.2.25