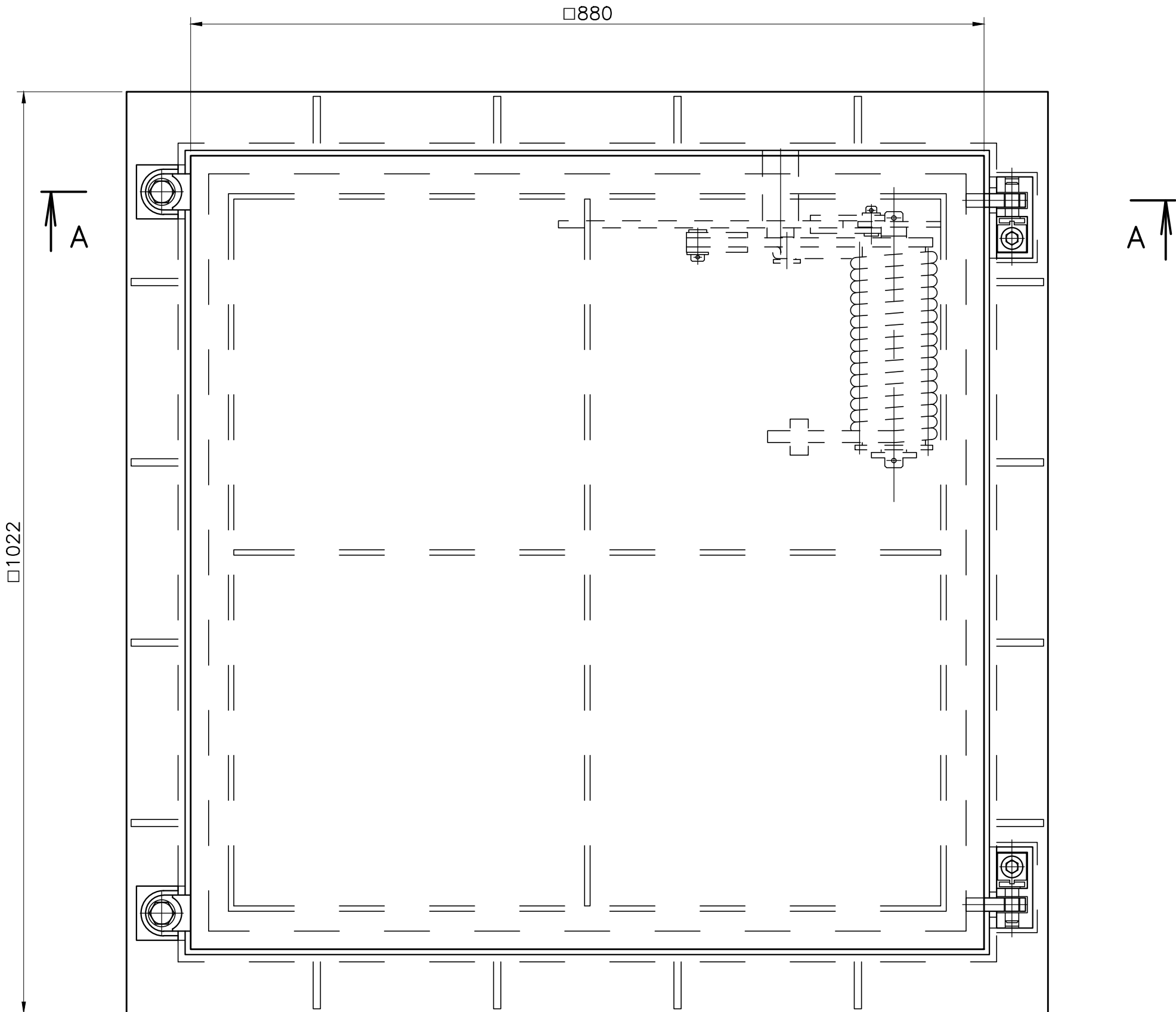
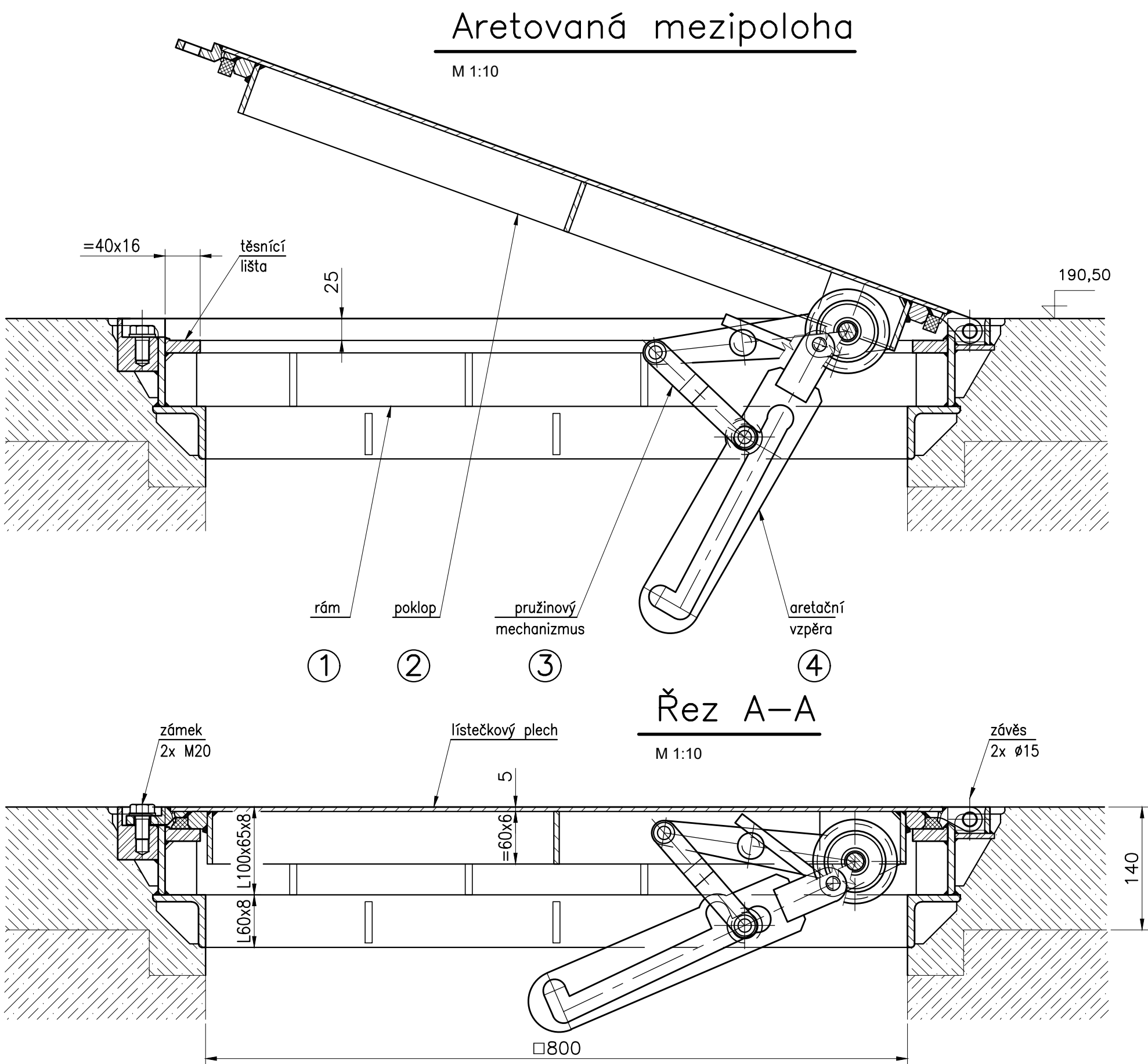


VODOTĚSNÉ POKLOPY ŠACHET PROSTUPU POD PK „r”

M 1 : 5



4		1	Aretační vzpěra	1.4301	svařenec		3
3		1	Pružinový mechanismus	1.4301			15
2		1	Poklop	S235/1.4301	svařenec		57
1		1	Rám poklopu	S235/1.4301	svařenec		90
Pozice	Č. výkresu / polotovar	Kusů	Název	Materiál	Čistý rozměr	Poznámka	Čistá hm.
Měřítko : 1:5	Vypracoval : Ing. P. Hačecký	Akce :	PK DOLÁNKY REKONSTRUKCE		Dubský & Hačecký Družstevní ohoz 5a 140 00 Praha 4		Celková hmotnost :
	Schválil :		Stupeň dokumentace : PD JEDNOSTUPŇOVÁ		Datum : ZÁŘÍ, 2024		165kg
Paré :	Název :	VODOTĚSNÉ POKLOPY ŠACHET PROSTUPU POD PK			Číslo výkresu : D.2.7.	Formát : A2	
				Počet listů : 1	List : 1		

VÝŠKOVÝ SYSTÉM - B.p.v.  
KÓTOVÁNO V MILIMETRECH

ZPRACOVÁNO PRO :

**AQUATIS**

AQUATIS a.s.  
Balenická 834/56, 602 00 Brno  
Tel: +420 541 554 111  
Fax: +420 541 211 205  
E-mail: info@aquatis.cz  
http://www.aquatis.cz

Odporučený projektant:  
ING. MICHAL NOVOTNÝ

Hlavní inženýr projektu:  
ING. MICHAL NOVOTNÝ

Vedoucí projektanta:  
ING. OLDRICH NEUMAYER, CSc.

Vypracoval:  
ING. PAVEL HAČECKÝ

Kontrola:  
ING. OLDRICH NEUMAYER, CSc.

Zakázkové číslo:  
022WZA

Délka:  
ZÁŘÍ, 2024

Stupeň dokumentace:  
PD JEDNOSTUPŇOVÁ

Název souboru:  
D\_27.dwg

Alice

**PK DOLÁNKY - REKONSTRUKCE**

D. DOKUMENTACE STAVEBNÍCH OBJEKTŮ A PROVOZNÍCH SOUBORŮ  
D.2. ŠO 02 - REKONSTRUKCE VYSTROJENÍ PLAVEBNÍ KOMORY

Přiloženo

**VODOTĚSNÉ POKLOPY ŠACHET PROSTUPU POD PK**

Měřítko: 1:5

Číslo přílohy: D.2.7.

Objednatel:  
POVOĐÍ VLTAVY, STÁTNÍ PODNIK