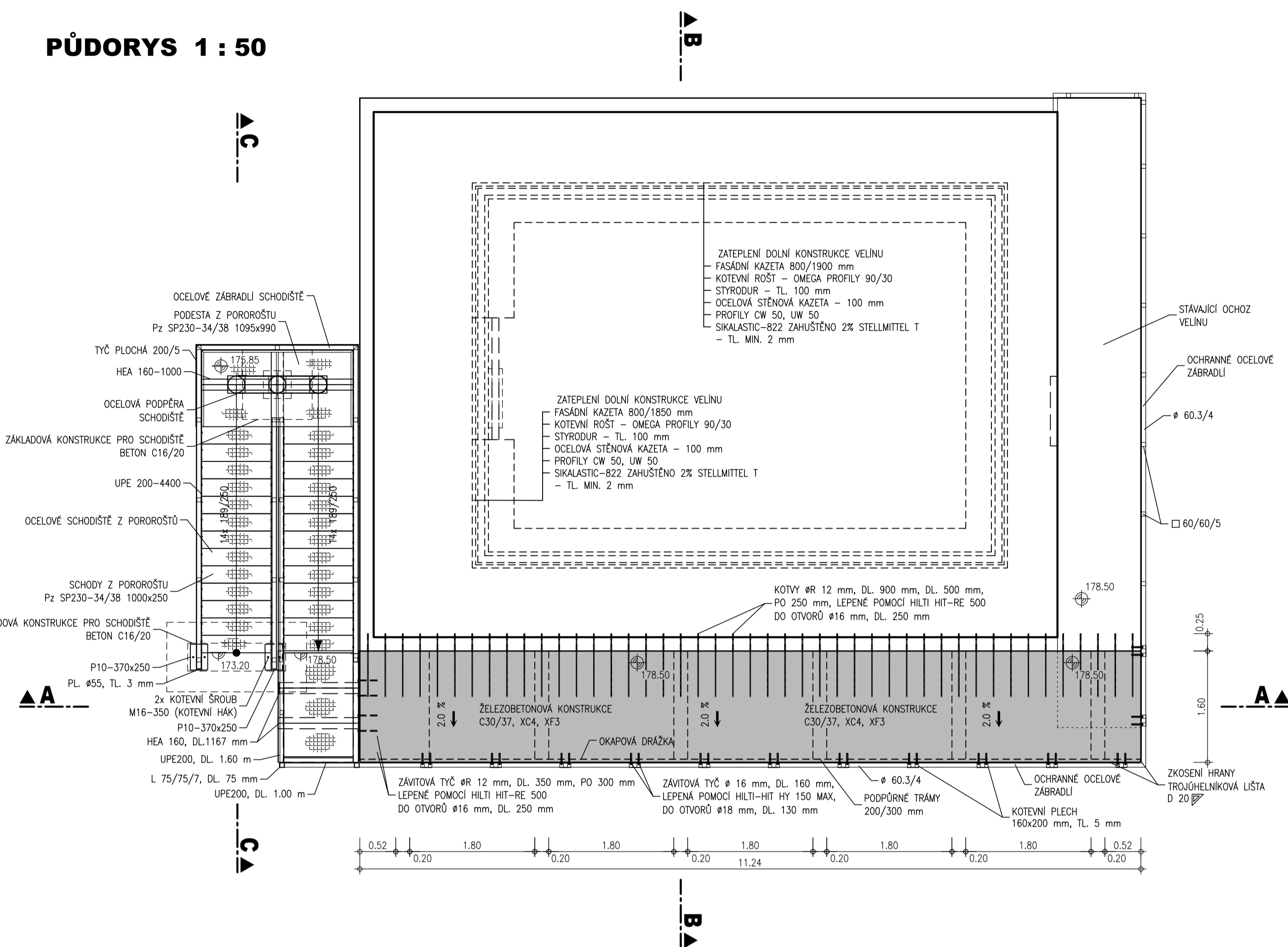
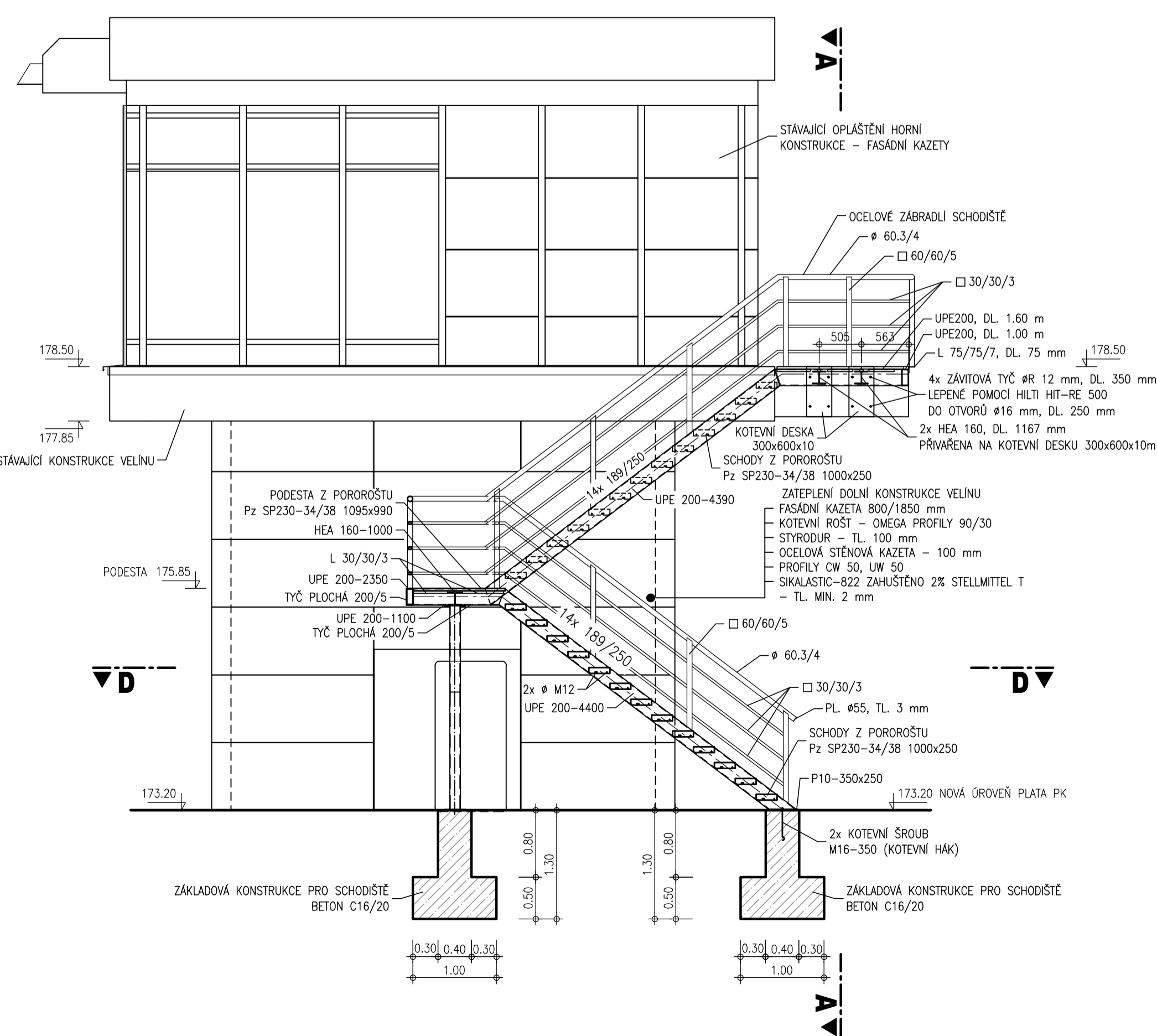


PLAVEBNÍ KOMORA DOLÁNKY - REKONSTRUKCE REKONSTRUKCE VELÍNU PLAVEBNÍ KOMORY

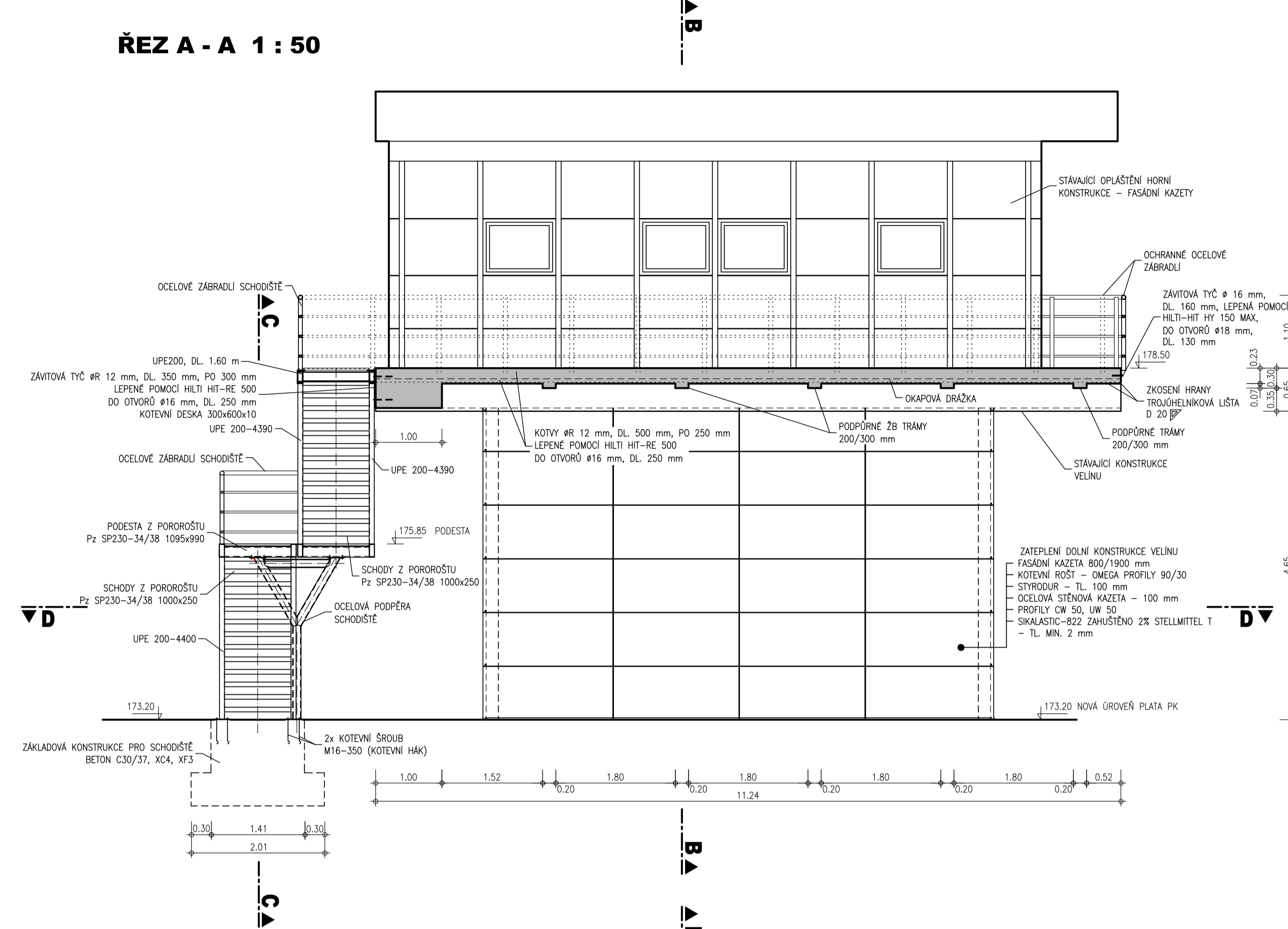
PŪDORYS 1 : 50



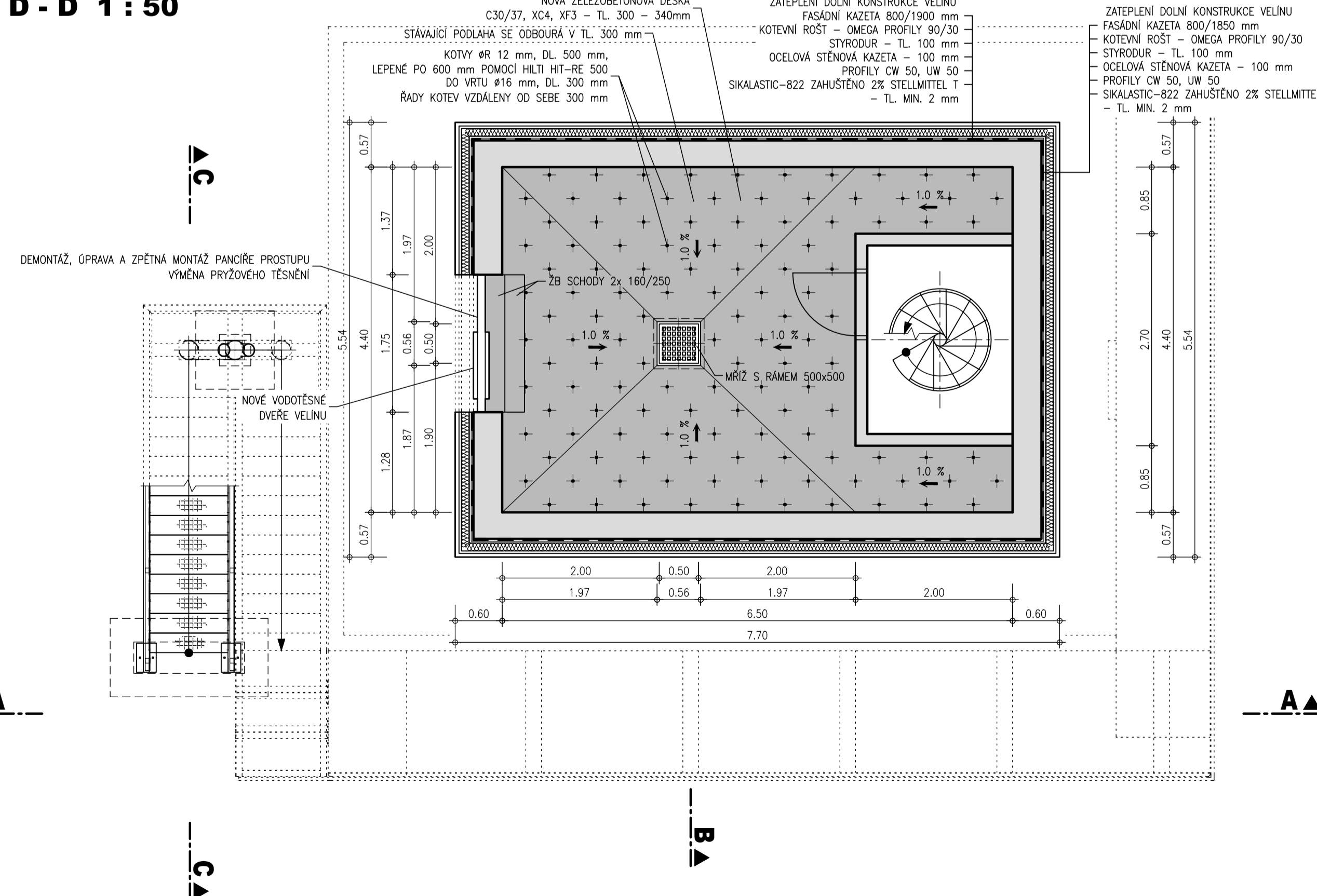
ŘEZ C - C 1 : 50



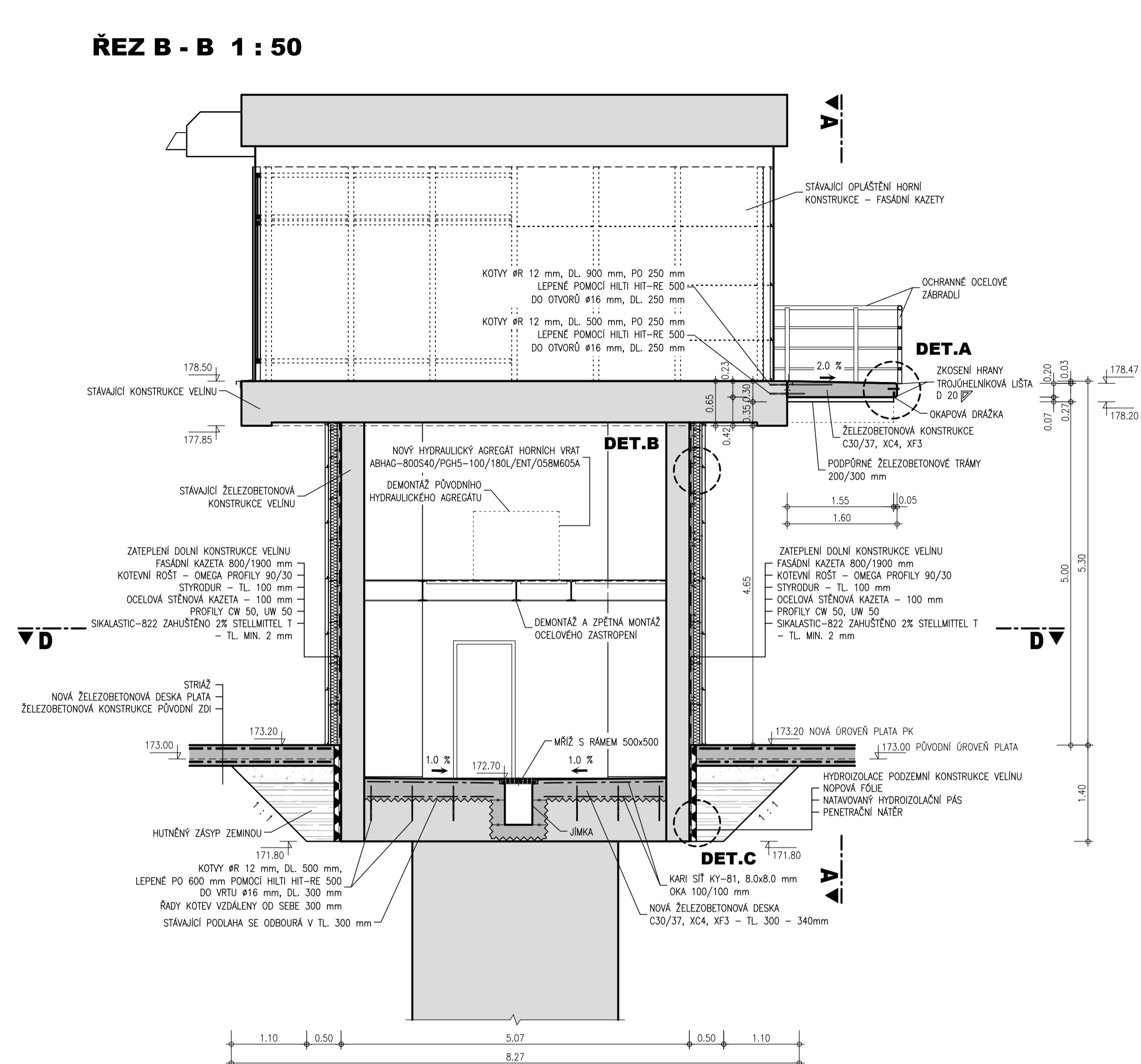
ŘEZ A - A 1 : 50



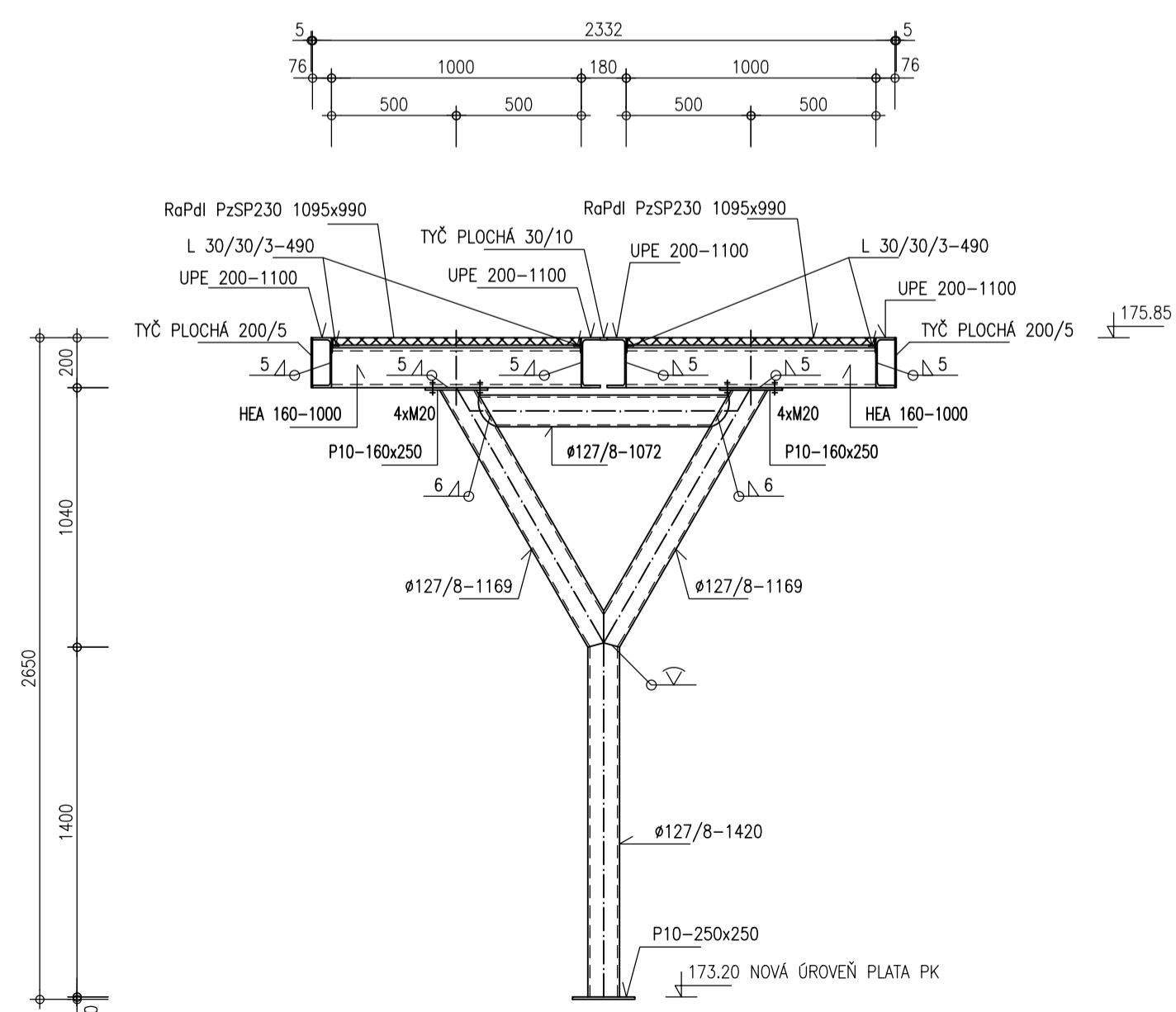
ŘEZ D - D 1 : 50



ŘEZ B - B 1 : 50

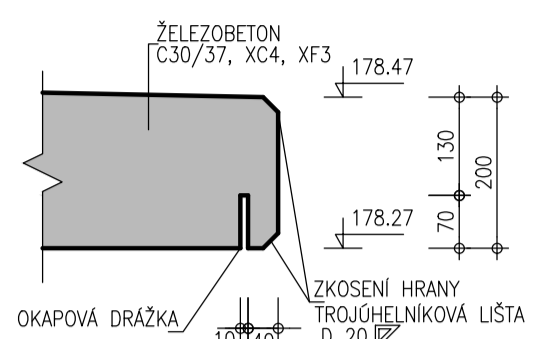


OCELOVÁ PODPĚRA SCHODIŠTĚ 1 : 25



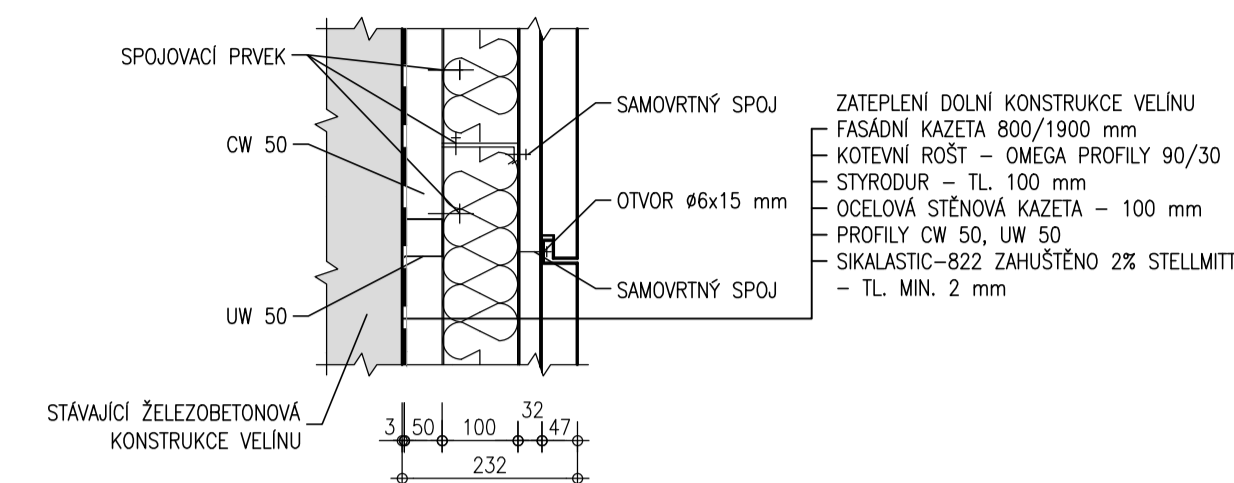
OKAPOVÁ DRÁŽKA

DET.A
M. 1 : 10



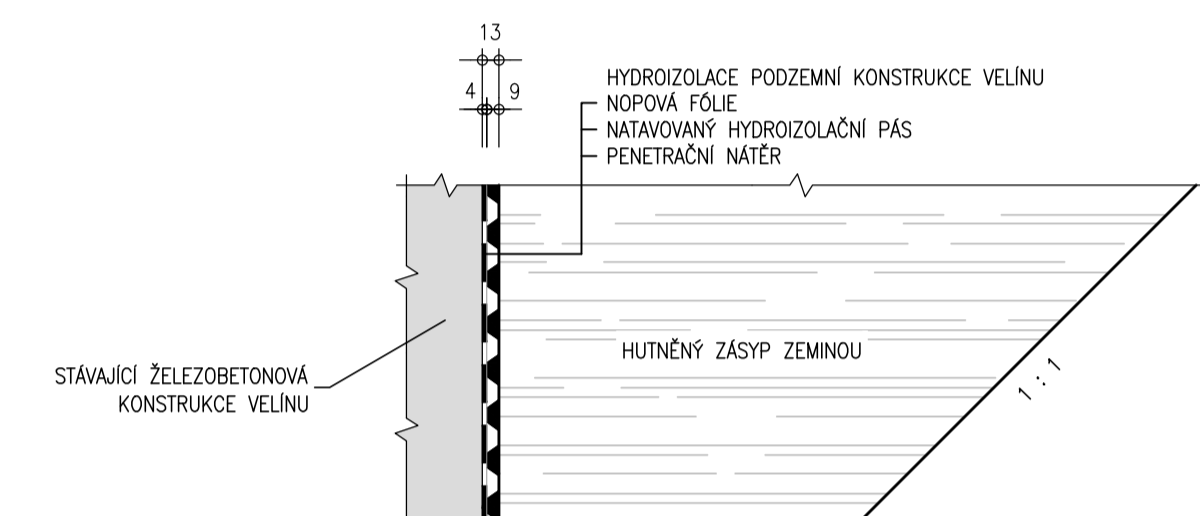
OPLÁŠTĚNÍ DOLNÍ KONSTRUKCE VELÍNU

DET.B
M. 1 : 1



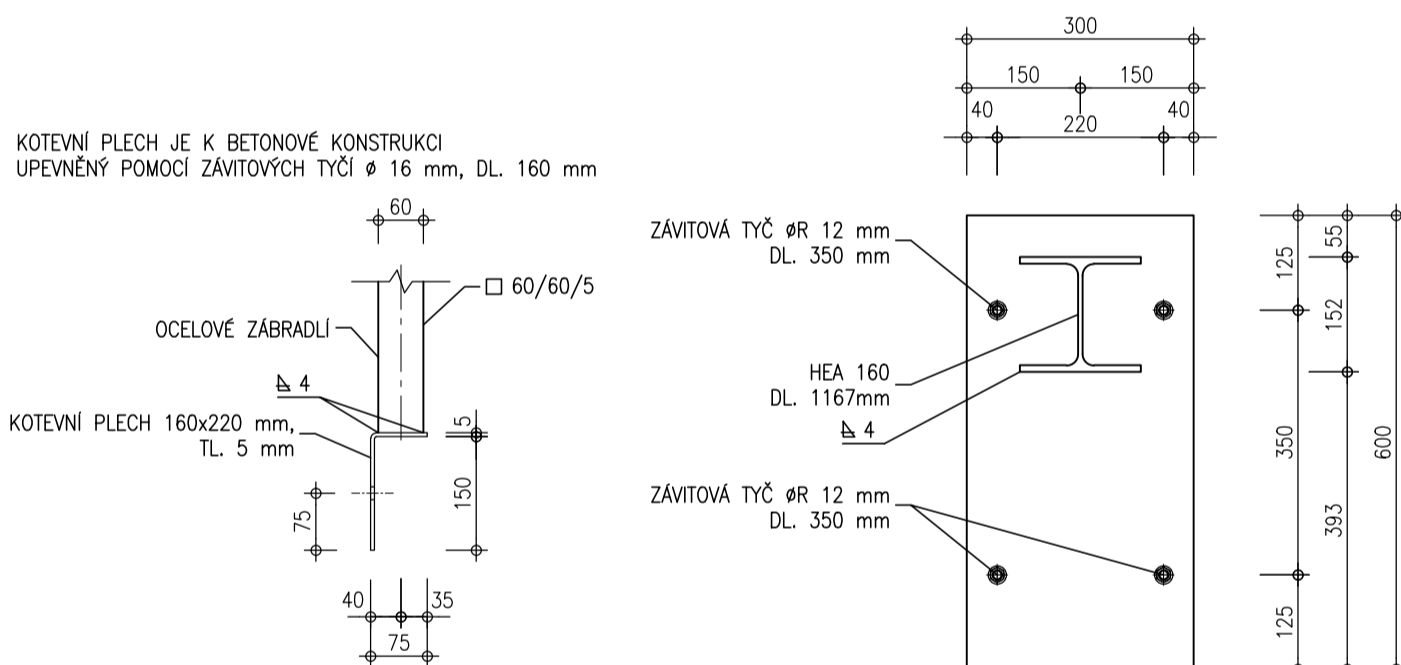
HYDROIZOLACE PODZEMNÍ KONSTRUKCE VELÍNU

DET.C
M. 1 : 10



KOTVENÍ DO NOVÉ ŽELEZOBETONOVÉ KONSTRUKCE

M. 1 : 10



VÝŠKOVÝ SYSTÉM - B.p.v.

KUTOVANÁ V METRECH, MILIMETRECH

ZPRACOVÁNO PRO



AQUATIS

AGUTIS s.a. Tel: +420 541 554 111 E-mail: info@agutis.cz
 Botanická 834/56, 602 00 Brno Fax: +420 541 211 206 <http://www.agutis.cz>

| | | |
|---|---|---|
| Společný projektant: ING. MICHAŁ NOWOTNY | Hlavní inženýr projektu: ING. MICHAŁ NOWOTNY | Vedoucí středisko: ING. OLDRICH NEUMAYER |
|---|---|---|

| | | |
|---------------------------------|---|-----------------------------|
| rechnerig KATEŘINA KILIANOVÁ | Kontrolující ING. OLDŘICH NEUMAYER, CSc. | Zohrávkové číslo 022102A |
|---------------------------------|---|-----------------------------|

| | | |
|--------------|--------------------------------------|---------------------------|
| 31. 12. 2024 | Stupeň dokumentu PD JEDNOSTUPNOVÁ | Název souboru D_28.dwg |
|--------------|--------------------------------------|---------------------------|

REFERENCES

PK DOLANKY - REKONSTRUKCE

D.2. SO 02 - REKONSTRUKCE VYSTROJENÍ PLAVEBNÍ KOMORY

PRŮBĚH

| REKONSTRUKCE VELINŮ PLAVEBNÍ KUMURY | |
|-------------------------------------|------------|
| Adresy | Číslo účtu |

| | |
|----------------------------|---------------|
| 1: 50, 1: 25, 1: 10 | D.2.8. |
|----------------------------|---------------|

Objednatel
POVODÍ VLTAŤAVY, STÁTNÍ PODNIK