

Protokol z místního šetření o zjištění rozsahu povodňových škod způsobených povodní ze dne 18. září 2024

Číslo protokolu:

1 - 08 - 325

Správce vodního toku: POVODÍ LABE, státní podnik

Lokalita (k.ú., obec): Stráček

Vyhlášení 3. SPA dne: 15. 9. 2024

Vodní tok: Labe

oprava / rekonstrukce / obnova

Název: Ochrana břehů koryty pilyže

ř. km od do

v ř. km 767,679

Podmínky při prohlídce (vodní stav, průtok, počasí apod.): VS Mělník 286 cm 360 m³/s, Zataženo déšť 9°

A. Druh a rozsah závadného stavu - poruchy							odhad nákladů tis. Kč	množství	měrná jednotka	B.* Druh a rozsah nápravného opatření	C.** Náléhavost nápravného opatření
kód číselníku	poř. č.	popis									
1	A1	nánosy, sedimenty v korytě, zdři, nádrži,				m³					
2	A2	břehová nátrž přirozeného koryta				m³					
2	A3	výmol za opevněním břehu, dna,				m³					
3	A4	břehové opevnění, včetně patky				m²					
3	A5	břehové zdi				m²					
3	A6	opevnění dna				m²					
4	A7	ochranná hráz břehová, inundační,				m³					
5	A8	stavební části jezu, přehrady,				m³		16		B3	C2
6	A9	propust šterková, rybí				ks					
6	A10	manipulační uzávěr				ks					
6	A11	technologická část jezu, přehrady				ks					
6	A12	technické zázemí jezu, přehrady				ks					
7	A13	výmoly u příčných a stabilizačních objektů v korytech vodních toků				m³					
8	A14	součást vodního díla, pilíř břehový, středový				m³					
8	A15	poškození tělesa stabilizačního ho práhu, stupně				m³					
9	A16	dlažby do betonu na tělesech objektů				m²					
10	A17	ostatní									
10	A17	ostatní									
10	A17	ostatní									
10	A17	ostatní									
10	A17	ostatní									

Pod kód 10 Ostatní spadají údaje, které nelze zahrnout do předchozích 9 konkrétních ukazatelů. Jmenovitě specifikované práce vložte do samostatných vložených řádků pod 10.

**** Naléhavost realizace nápravného opatření:**

- C1. v roce 2024 - neodkladná
C2. v roce 2025
C3. ostatní

*** Druh nápravného opatření:**

- B1. provizorní zabezpečení poruchy
B2. dočasné zajištění funkce
B3. definitivní odstranění poruchy
B4. odstranění provizorního zabezpečení při povodni
B5. posudek
B6. ostatní

Příčiny, okolnosti vzniku závadného stavu (popis): *Q2*

Ke vzniku povodňové škody došlo v důsledku působení průtoku, který dosáhl $Q\ 1\ 656\ m^3/s$

Závažné důsledky trvání závadného stavu (popis):

Ohrožení stability vodního díla

Na základě místního šetření konaného dne 2. 10. 2024 v Ústí nad Labem omise konstatuje, že výše uvedená škoda je způsobená povodní z období 17. - 20. 9. 2024, a s navrženým druhem nápravného opatření v předpokládaném rozsahu souhlasí.

Povodňová škoda BUDE – NEBUDE odstraňována dle § 83 písm. m) vodního zákona.

Účastníci:

orgán ochrany přírody: *MOA ING. LENKA LIDICHOVÁ*

správce toku: *Ing. Lukáš Drahozal*

vodoprávní úřad: *Karel Jungbauer*

Tomáš Kuruc

Ing. Petr Plessney

Ing. Tomáš Křenek

Ing. Eva Morkesová

Ing. Lukáš Drahozal

Ing. Petr Plessney

Ing. Tomáš Křenek

Ing. Eva Morkesová

Ing. Lukáš Drahozal

Ing. Petr Plessney

Ing. Tomáš Křenek

Ing. Eva Morkesová

Ing. Lukáš Drahozal

Ing. Petr Plessney

Ing. Tomáš Křenek

Ing. Eva Morkesová

Ing. Lukáš Drahozal

Ing. Petr Plessney

Ing. Tomáš Křenek

Ing. Eva Morkesová

Ing. Lukáš Drahozal

Ing. Petr Plessney

Ing. Tomáš Křenek

Ing. Eva Morkesová

Ing. Lukáš Drahozal

Ing. Petr Plessney

Ing. Tomáš Křenek

Ing. Eva Morkesová

Ing. Lukáš Drahozal

Celkový odhad nákladů na realizaci opatření zaokrouhleno na celé tis. Kč

70

Nehodící se škrtněte

Přílohy dle příkazu:

fotodokumentace

nákres, situace

potvrzení o SPA *

potvrzení o nánosech *

další *

PŘÍLOHA K PROTOKOLU č. 2

7-08-325

Náhes a popis

přesprávnání svislých stěn otjezových pilótv
cca 40 m² plochy k přesprávnání na tl. kamene
0,4m.

skládka 20 km

přesprávnání z pontonu

DL 30

Katastrální území:

PB - Střekov 762.93 - 769.75

LB - Ústí nad Labem 764,57 ~ 768,05

ÚSTÍ NAD LABEM - STŘEKOV

Obce:

PB - Ústí n.L.

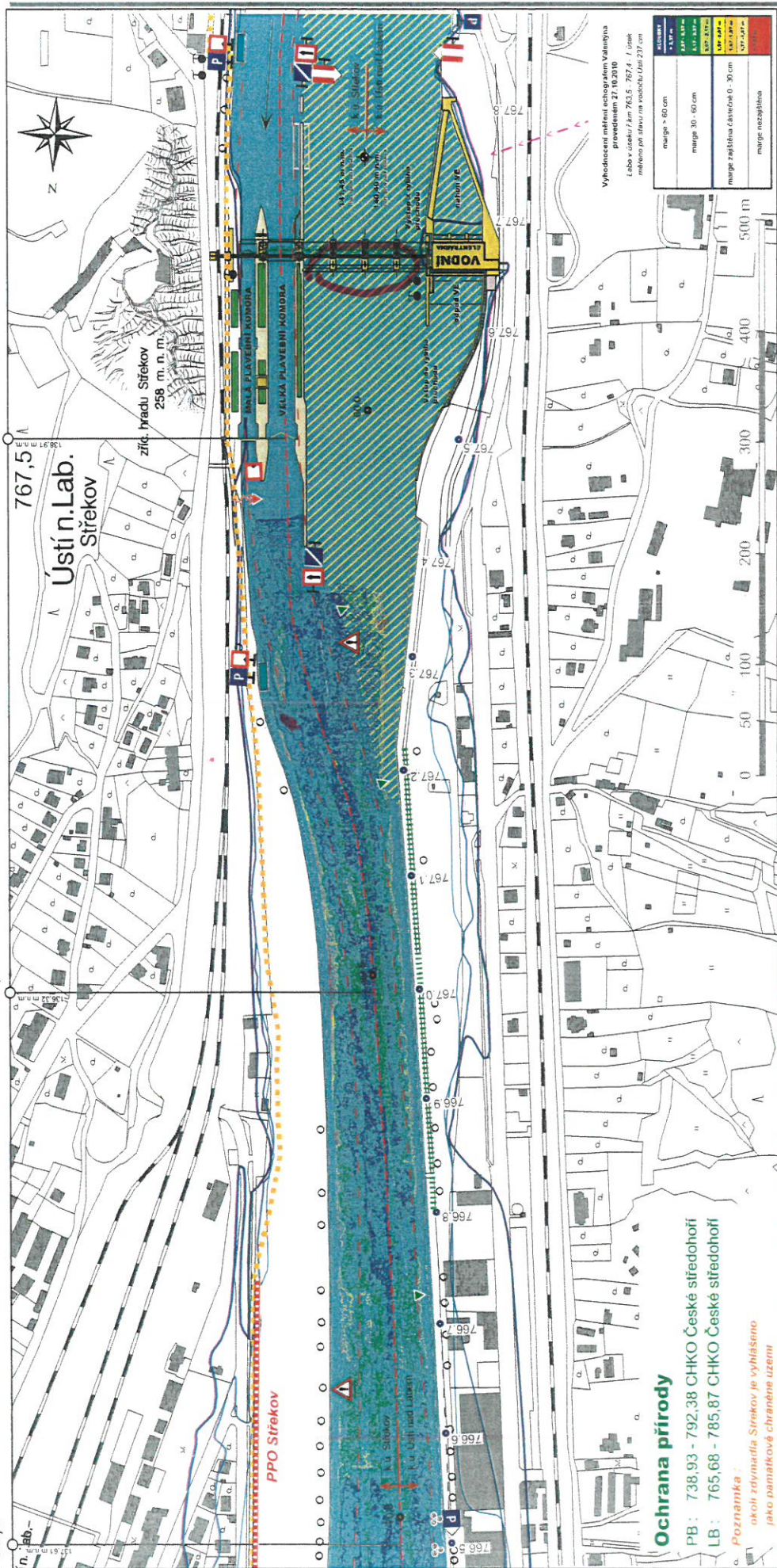
LB - Ústí n.L.

ORP: Ústí n.L.

KM 766,5 - 767,8

767.0

765,5



Ochrana přírody

PB: 738 93 - 792 38 CHKO České středohoří

IB: 765 68 - 785 87 CHKO České středohoří

Downloaded from <http://www.jstor.org/stable/2346192>

Poznamka: Če količina odpadkov, ki jih prejme posameznik, presega določeno vrednost, lahko posameznik prejme tudi dodatno plačilo. Plačilo se določi glede na vrsto odpadka, ki ga prejme posameznik, in na količino odpadkov, ki jih prejme posameznik. Plačilo se določi glede na vrsto odpadka, ki ga prejme posameznik, in na količino odpadkov, ki jih prejme posameznik.

jako památkové chráněné území

765.68 ~ 766.74 - protipovodňové opatření Sřekov (Q₂₅). PB

766.5 - včkávací poloha (pouze pro plavidla čekající na proplavení), LB

766.65 ~ 767.30 - časté místo plavebních nehod

766,73 - levostranná bóje (Y 760710,91 ; X 977667,68)

766.80 ~ 767.20 - potahová stezka, LB

767,14 - levostřanná bóje (Y 760655,01; X 978127,47)

767,29 - čekací stání pro malá plavidla (dolní), PB

767,75 - kotviště plavidel Povodí Labe, PB

767,85 - čekací stání pro malá plavidla (horní), PB

759,59 ~ 773,50 - cyklostezka, PB

767,68 - VE Střekov, 3 x kaplan, celkem Q 300

provozovatel: ČEZ - obnovitelné zdroje

767,679 - zdymadlo "Střekov"

VPK - užitné rozměry 170 x 24 m

MPK - užité rozměry 82,2 + 81,5 x 12,7 m

kóty dol. záporníků VPK a MKK 130,40 m n.m.

- podjezdňá vřška lávky přeš MPK od max. pl.

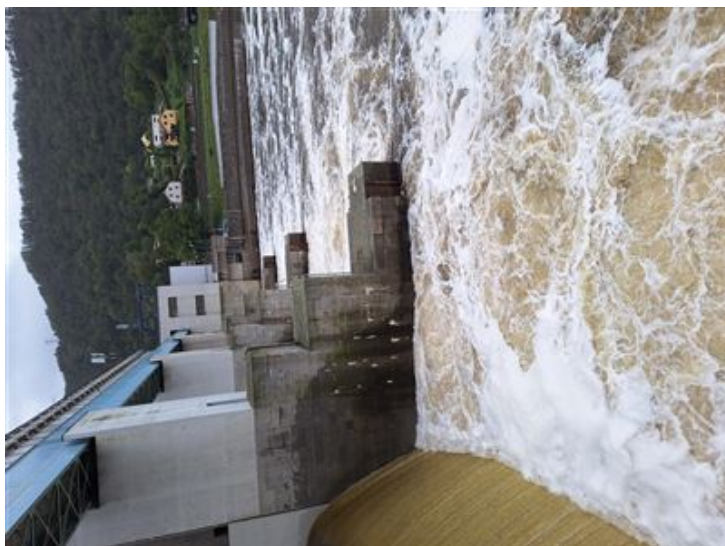
hladiny (540 cm) = 4,2 m (střed), 2,9 m (kraj)

- jez - dvoudílná tabulová stavidla typ "Stoney"

světelná tabuľa udávající aktuální
stav podle zadanou výšku (pod kštie)

Číslo protokolu: 1-08-325

IDVT:10100002 - Labe řKM 767,500 - 767,800



Křenek

předseda komise: Ing. Tomáš Křenek