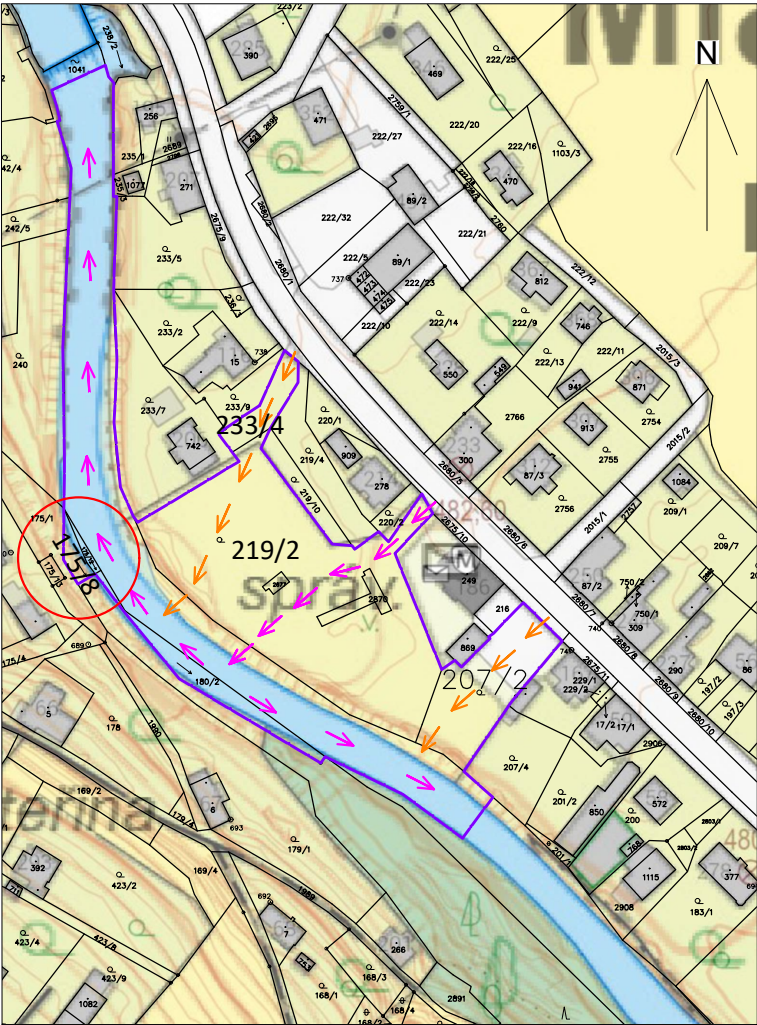
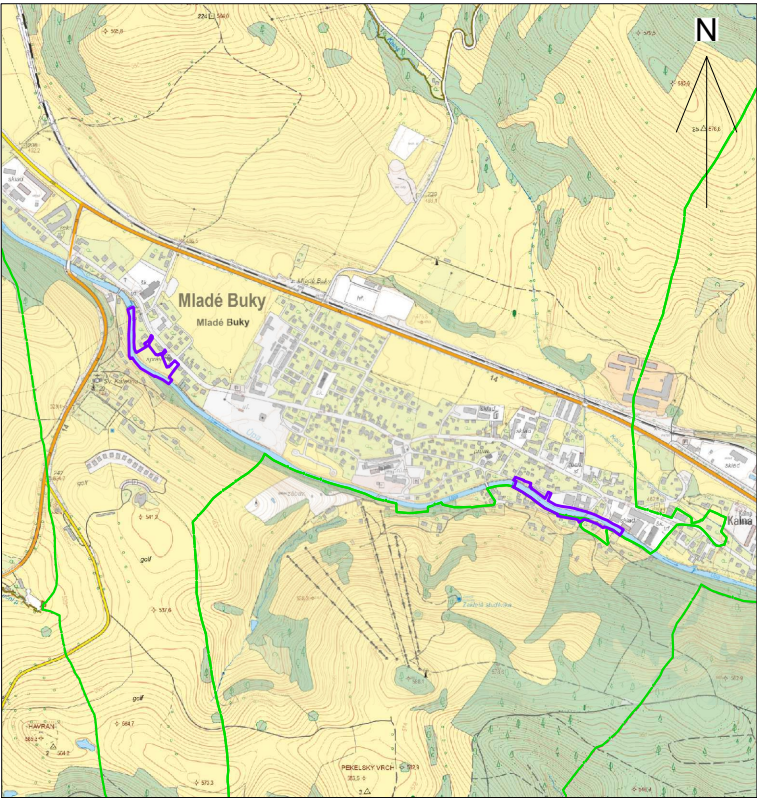


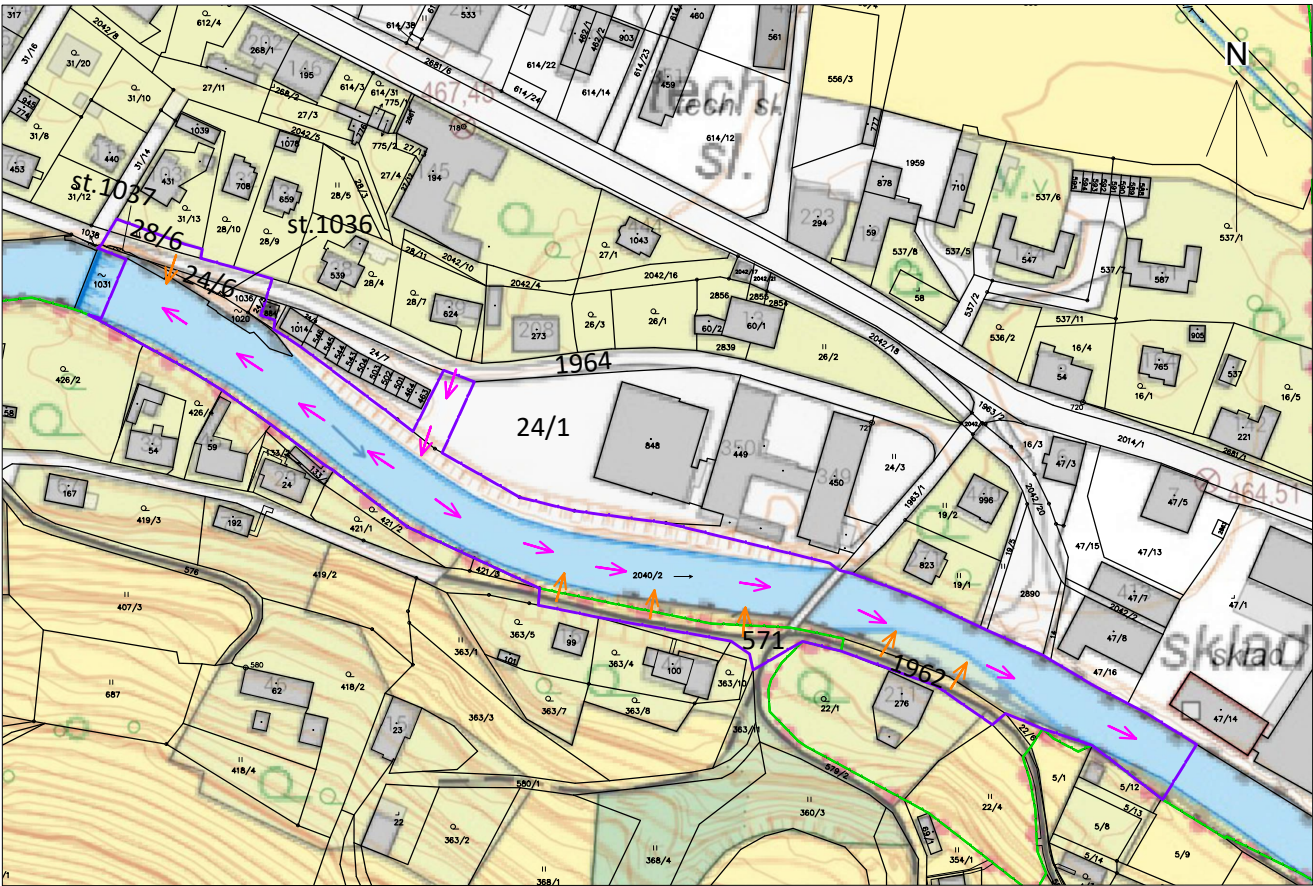
PŘEHLEDNÁ MAPA 1:2 500  
PROTOKOL 1-02-124



PŘEHLEDNÁ MAPA 1:25 000 S VYZNAČENÍM  
ŘEŠENÝCH LOKALIT V K. Ú. MLADÉ BUKY A  
K. Ú. KALNÁ VODA



PŘEHLEDNÁ MAPA 1:2 500  
PROTOKOL 1-02-123



LEGENDA

- Hranice katastrálních území
- 5

Pozemková parcela - katastr nemovitostí
- 222/1

Dotčená pozemková parcela
- Plánovaný přístup na staveniště
- Alternativní přístupová trasa
- Předpokládaný dočasný zábor stavby

k. ú.	parcela KN	výměra parcely [m <sup>2</sup> ]	druh pozemku	způsob využití	LV	vlastník	Adresa
Mladé Buky	175/8	110	vodní plocha	koryto vodního toku přirozené nebo upravené	60000	ČR (Úřad pro zastupování státu ve věcech majetkových)	Rašínovo nábřeží 390/42, Nové Město, 12800 Praha 2

Investor stavby:  
Povodí Labe, státní podnik (Víta Nejedlého 951/8, Slezské Předměstí, 500 03 Hradec Králové)

Vlastník pozemku:  
ČR (Úřad pro zastupování státu ve věcech majetkových) (Rašínovo nábřeží 390/42, Nové Město, 12800 Praha 2)

Dotčené parcely K. Ú. Mladé Buky:  
175/8

Vlastník prohlašuje, že má ve svém vlastnictví výše uvedené pozemky a souhlasí s provedením stavebního záměru podle §187, zákona č. 283/2021 Sb. ve znění pozdějších předpisů. Jedná se o opravy povodňových škod a využití pozemků v rámci přístupové trasy. Dotčené pozemky budou po realizaci uvedeny do původního stavu. V rámci záměru nevznikne nová stavba.

Souhlasím s navrhovaným záměrem dle rozsahu situačního výkresu

Dne: .....

Podpis: .....

IČO/Datum narození: .....

Kontakt (mobil,email): .....

3		
2		
1		
0		
REV.	DATUM	POPIS

STAVEBNÍK (OBJEDNATEL): Povodí Labe, státní podnik Víta Nejedlého 951/8, Slezské Předměstí					
ZPRACOVATEL DOKUMENTACE: Vodohospodářský rozvoj a výstavba a.s. Nábřeží 90/4, 150 00 Praha 5					
ZPRACOVATEL PŘÍLOHY: ING. V. DVOŘÁK	ODPOVĚDNÝ PROJEKTANT: ING. M. HOLEČEK	HLAVNÍ PROJEKTANT: ING. L. PĚKNÝ	VEDOUCÍ PROJEKT. TÝMU: ING. M. LEXA		
NÁZEV ZÁMĚRU: Úpa, Malá Úpa, odstranění povodňových škod č. akce 119251007 název akce Úpa, Mladé Buky, obnova koryta v ř.km 55,050 - 57,030					
NÁZEV ČÁSTI: Dotčené pozemky					
NÁZEV PŘÍLOHY: Situační výkres - dotčené pozemky - K. Ú. Mladé Buky					

STUPEŇ: STUPEN	
SOUBOR: Projednani_Mladebuky_KalnaVoda.dwg	
KRAJ: KRÁLOVÉHRADECKÝ	DATUM: 07/2025
K.Ú.: Mladé Buky, Kalná Voda	ZAKÁZKA: 6223/006
FORMÁT: A3	PARÉ:
MĚŘÍTKO: 1:2 500 / 1:25 000	
PŘÍLOHA ČÍSLO:	

Tato dokumentace včetně všech příloh (s výjimkou dat poskytnutých objednatelem) je duševním vlastnictvím akciové společnosti Vodohospodářský rozvoj a výstavba a.s. Objednatel této dokumentace je oprávněn ji využít k účelům vyplývajícím z uzavřené smlouvy bez jakéhokoliv omezení. Jiné osoby (jak fyzické, tak právnické) nejsou bez předchozího výslovného souhlasu objednatele oprávněny tuto dokumentaci ani její části jakkoli využívat, kopírovat (ani jiným způsobem rozmnožovat) nebo zpřístupnit dalším osobám.