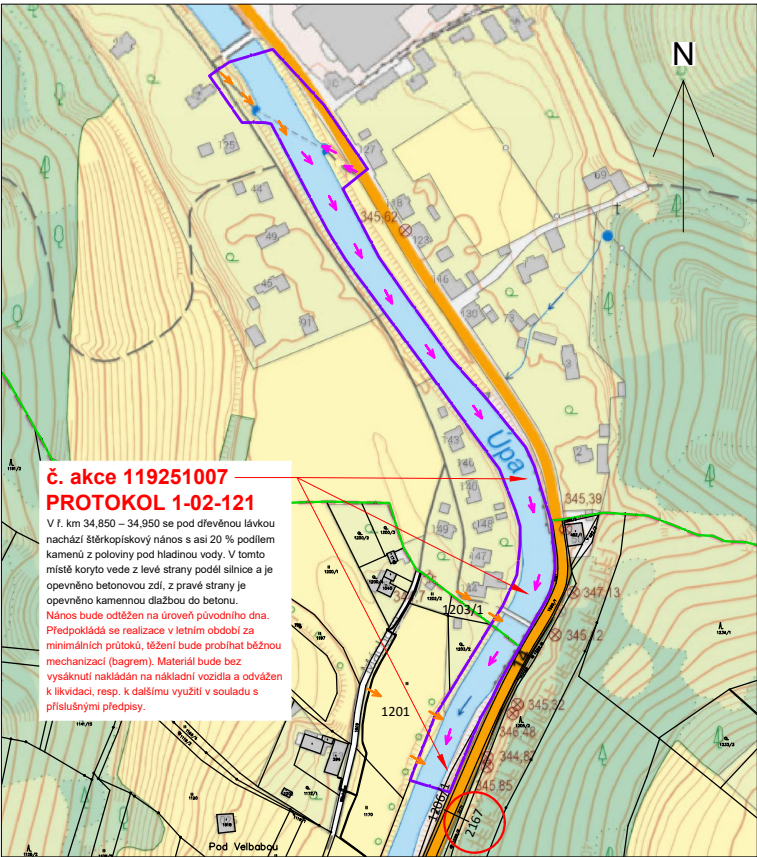
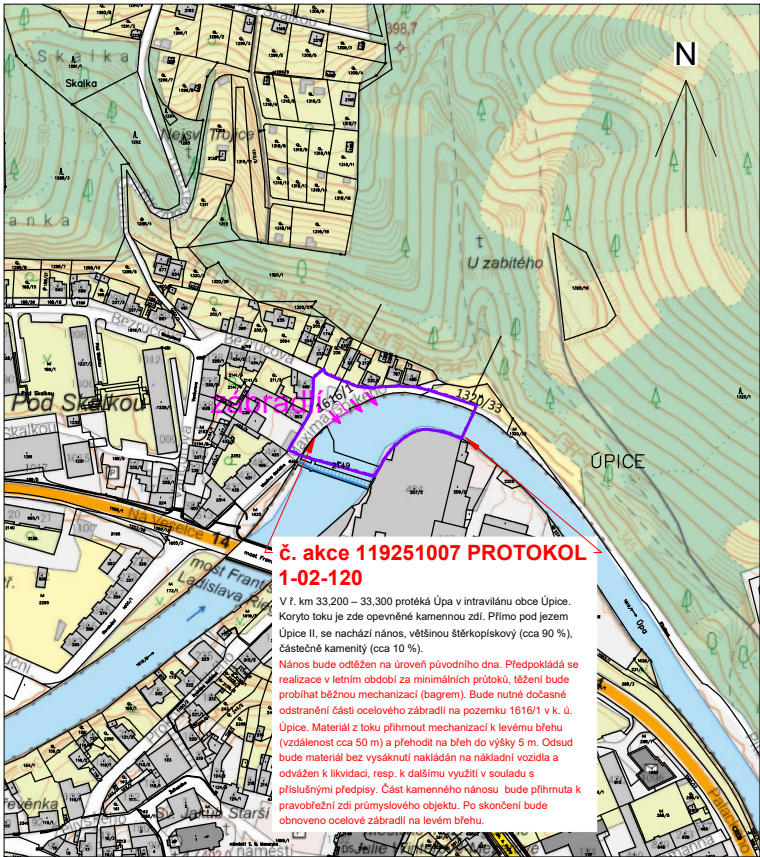


PŘEHLEDNÁ MAPA 1:5 000
PROTOKOL 1-02-121



PŘEHLEDNÁ MAPA 1:5 000
PROTOKOL 1-02-120



LEGENDA

Hranice katastrálních území

5

Pozemková parcela - katastr nemovitostí

222/1

Dotčená pozemková parcela

Plánovaný přístup na staveniště

Alternativní přístupová trasa

Předpokládaný dočasný zábor stavby

k. ú.	parcela KN	výměra parcely [m ²]	druh pozemku	způsob využití	LV	vlastník	Adresa
Úpice	2167	614	ostatní plocha	ostatní komunikace	3575	ČR (Ředitelství silnic a dálnic s.p.)	Čerčanská 2023/12, Krč, 14000 Praha 4

Investor stavby:
Povodí Labe, státní podnik (Víta Nejedlého 951/8, Slezské Předměstí, 500 03 Hradec Králové)

Vlastník pozemku:
ČR (Ředitelství silnic a dálnic s.p.) (Čerčanská 2023/12, Krč, 14000 Praha 4)

Dotčené parcely K. Ú. Úpice: 2167

Vlastník prohlašuje, že má ve svém vlastnictví výše uvedené pozemky a souhlasí s provedením stavebního záměru podle §187, zákona č. 283/2021 Sb. ve znění pozdějších předpisů. Jedná se o opravy povodňových škod a využití pozemků v rámci přístupové trasy. Dotčené pozemky budou po realizaci uvedeny do původního stavu. V rámci záměru nevznikne nová stavba.

Souhlasím s navrhovaným záměrem dle rozsahu situačního výkresu

Dne:

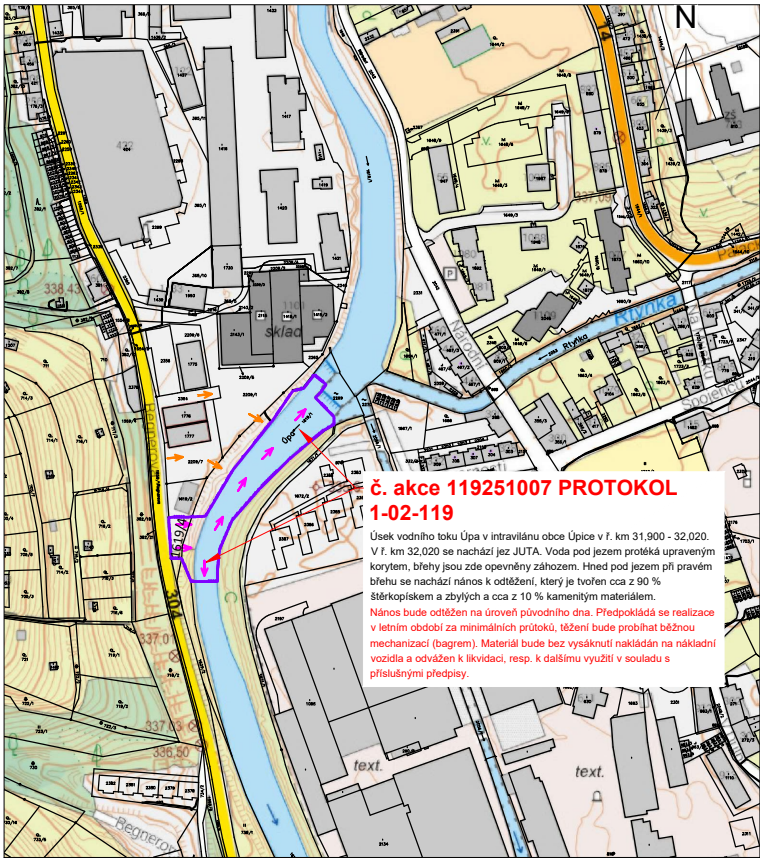
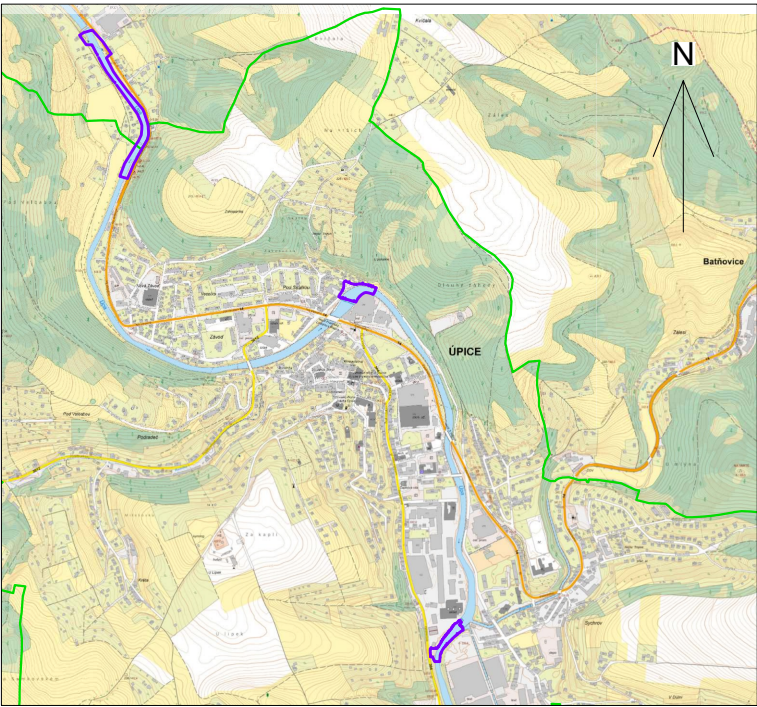
Podpis:

IČO/Datum narození:

Kontakt (mobil,email):

3		
2		
1		
0		
REV.	DATUM	POPIS

PŘEHLEDNÁ MAPA 1:25 000 S VYZNAČENÍM
ŘEŠENÝCH LOKALIT V K. Ú. ÚPICE



STAVEBNÍK (OBJEDNATEL):
Povodí Labe, státní podnik
Víta Nejedlého 951/8, Slezské Předměstí

ZPRACOVATEL DOKUMENTACE: Vodohospodářský rozvoj a výstavba a.s. Nábřeží 90/4, 150 00 Praha 5

ZPRACOVATEL PŘÍLOHY:
ING. V. DVOŘÁK

ODPOVĚDNÝ PROJEKTANT:
ING. M. HOLEČEK

HLAVNÍ PROJEKTANT:
ING. L. PĚKNÝ

VEDOUCÍ PROJEKT. TÝMU:
ING. M. LEXA

NÁZEV ZÁMĚRU:
Úpa, Malá Úpa, odstranění povodňových škod
č. akce 119251007 název akce Úpa, Havlovice - Suchovršice, odstranění nánosů v ř.km 28,500 - 36,200

NÁZEV ČÁSTI:
Dotčené pozemky

NÁZEV PŘÍLOHY:
Situační výkres - dotčené pozemky - K. Ú. Úpice

STUPEŇ:
STUPEN

SOUBOR:
Projednani_Upice.dwg

KRAJ:
KRÁLOVÉHRADECKÝ

DATUM:
07/2025

K.Ú.:
Úpice

ZAKÁZKA:
6223/006

FORMÁT:
A3

PARÉ:

MĚŘÍTKO:
1:5 000 / 1:25 000

PŘÍLOHA ČÍSLO:

Tato dokumentace včetně všech příloh (s výjimkou dat poskytnutých objednatelem) je duševním vlastnictvím akciové společnosti Vodohospodářský rozvoj a výstavba a.s. Objednatel této dokumentace je oprávněn ji využít k účelům vyplývajícím z uzavřené smlouvy bez jakéhokoliv omezení. Jiné osoby (jak fyzické, tak právnické) nejsou bez předchozího výslovného souhlasu objednatele oprávněny tuto dokumentaci ani její části jakkoli využívat, kopírovat (ani jiným způsobem rozšiřovat) nebo zpřístupnit dalším osobám.