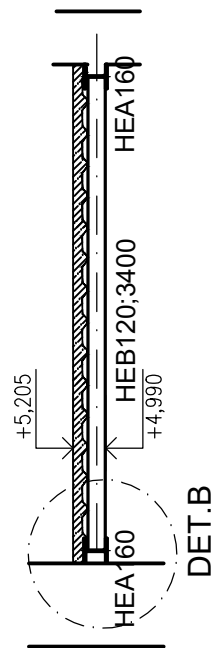


ŘEZ 1-1
M 1:50



DET.B

VÝPIS OCELOVÝCH PROFILŮ - S235

č.p.	NÁZEV PRVKU	DÉLKA PRVKU [m] (m²)	POČET [ks]	HMOTNOST [kg/m] (kg/m²)	HMOTNOST 1ks [kg]	CELKEM [kg]
	-					
	HEB120	3.130	8	26.7	83.6	668.44
	HEB120	2.600	4	26.7	69.4	277.63
	HEA160	4.400	2	30.4	133.9	267.83
	HEA160	2.800	2	30.4	85.2	170.44
Rezerva 25% na přípojovací plechy, konstrukční materiál, sváry						346.08
CELKEM :						1730.42

POZNÁMKY:

- ROZMĚRY OCELOVÝCH KONSTRUKCÍ MUSÍ BÝT OMĚŘENY NA STAVBĚ
- VŠECHNY OCELOVÉ NOSNÍKY MUSÍ BÝT V MÍSTĚ ULOŽENÍ PODBETONOVÁNY BET. C16/20
- OCELOVÉ NOSNÍKY BUDOU OSAZENY DO KAPES KAMENNÉHO A KERAMICKÉHO ZDIVA.
 - KAPSY V KAMENNÉM ZDIVU BUDOU JÁDROVÉ VRTÁNY
- TRAPÉZOVÝ PLECH BUDE K OCELOVÝM NOSNÍKŮM KOTVEN NASTŘELENÝMI HŘEBY
 - DVA HŘEBY PR.4,5mm DO KAŽDÉ DRUHÉ VLNY
- NADBETONÁVKA BUDE 60mm NAD VLNU, VYZTUŽENA KARI 4/150-4/150
- OCELOVÉ NOSNÍKY HEB120 JSOU NAVRŽENY S POŽÁRNÍ ODOLNOSTÍ 15 MINUT.

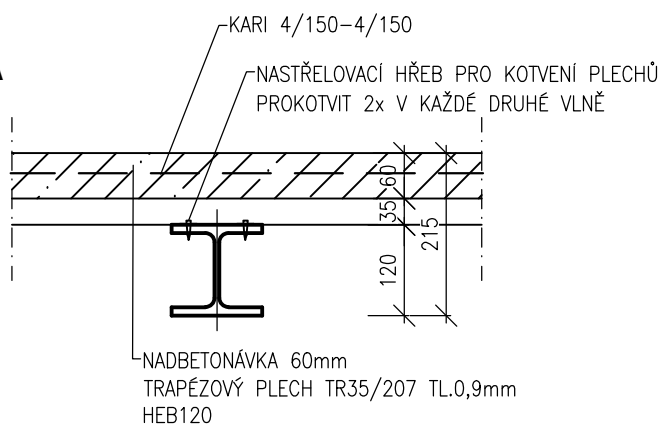
MATERIÁL

BETON C20/25 XC1 - nadbetonávka trapézového plechu
C16/20 XC0 - podbetonávky

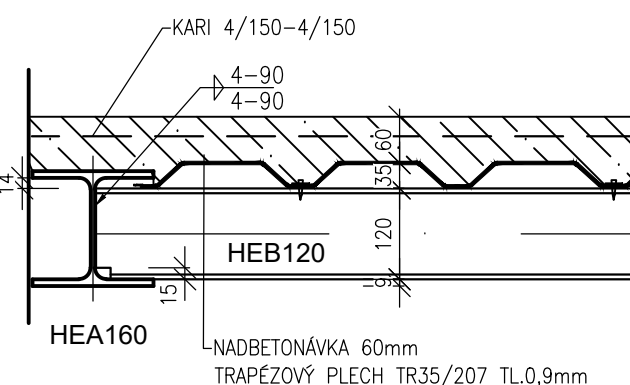
VÝZTUŽ B500B

OCEL S235

ŘEZ A
1:10



DETAIL B
1:10



ZODPOVĚDNÝ PROJEKTANT: ING. MARTIN ŠABATA			PARÉ:
PROJEKTANT: ING. MARTIN ŠABATA			
HLAVNÍ PROJEKTANT: ILBprostav s.r.o.			
INVESTOR: Povodí Labe, státní podnik, Vлта Nejedlého 951/8, Hradec Králové 500 03			
NÁZEV AKCE:			
VD Seč, rekonstrukce domu hrázného, č. 229230001			
STUPEŇ PD: DPS	ZAK. Č.: 744/24	DATUM: 10/2024	Č.VÝKRESU D.1.2.2.1
STAVEBNÍ OBJEKT:		PROFESE STAVEBNĚ-KONST. ŘEŠENÍ	
VÝKRES:		NOSNÁ KONSTRUKCE STROPU	