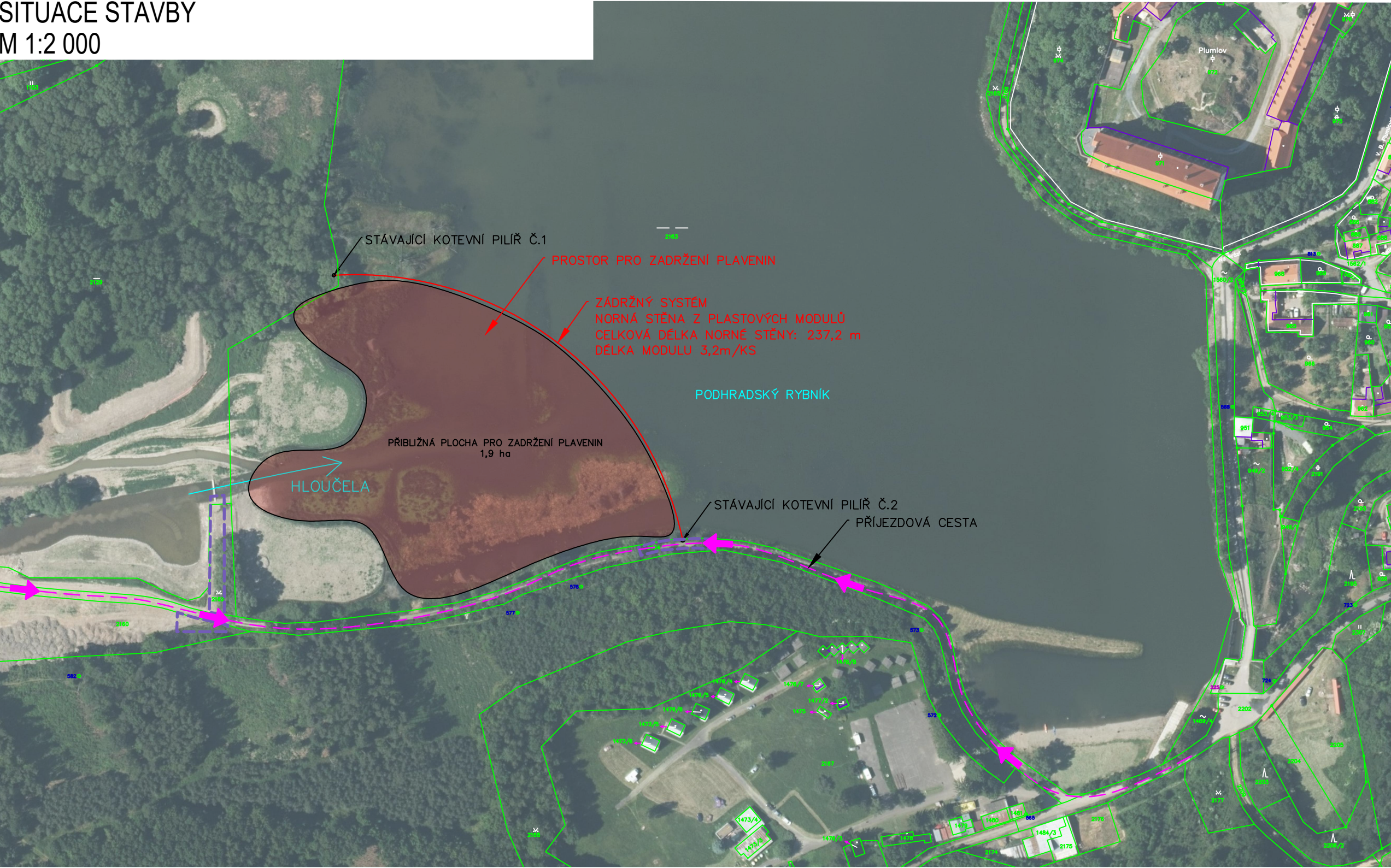


SITUACE STAVBY
M 1:2 000

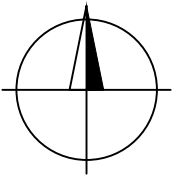


LEGENDA:


- NORNÁ STĚNA NAVRŽENÁ
- HRANICE POZEMKŮ DLE KN
- PŘÍSTUPOVÁ CESTA
- OBVOD STAVENIŠTĚ (PRO MONTÁŽNÍ PRÁCE VNĚ NÁDRŽE)

SOUŘADNICE STÁVAJÍCÍCH PILÍŘŮ (DLE PD Z ROKU 2014):

BOD	Y	X	Z
PILÍŘ č. 1	~566 122.41	~1 134 160	~284.48
PILÍŘ č. 2	~565 953.51	~1 134 288	~284.91



VÝŠKOVÝ SYSTÉM: BALT PO VYROVNÁNÍ
SOUŘADNICOVÝ SYSTÉM: S-JTSK

VYPRACOVAL ING. M. DRAHOŠ	KRESLIL ING. M. DRAHOŠ	ZODP. PROJEKTANT ING. M. DRAHOŠ	VEDOUČÍ ÚTVARU ING. J. HODÁK	<div>VODNÍ DÍLA - TBD</div> <div>Pracoviště Brno: Studená 2, 638 00 Brno Tel.: 721 222 313 brno@vdtbd.cz www.vdtbd.cz</div>	
INVESTOR POVODÍ MORAVY, s.p., DŘEVAŘSKÁ 11, 602 00 BRNO					
MÍSTO STAVBY K.Ú. PLUMLOV, KRAJ OLOMOUCKÝ					
AKCE PODHRADSKÝ RYBNÍK - ZACHYCENÍ PLAVENIN				PROJEKT Č. P 3532 / 25	ARCHIVNÍ Č. 3628 / 403
				DATUM 09 / 2025	STUPEŇ DPS
				FORMÁT 2xA4	
PŘÍLOHA SITUACE STAVBY				MĚŘÍTKO 1:2 000	ČÍSLO PŘÍLOHY C.2