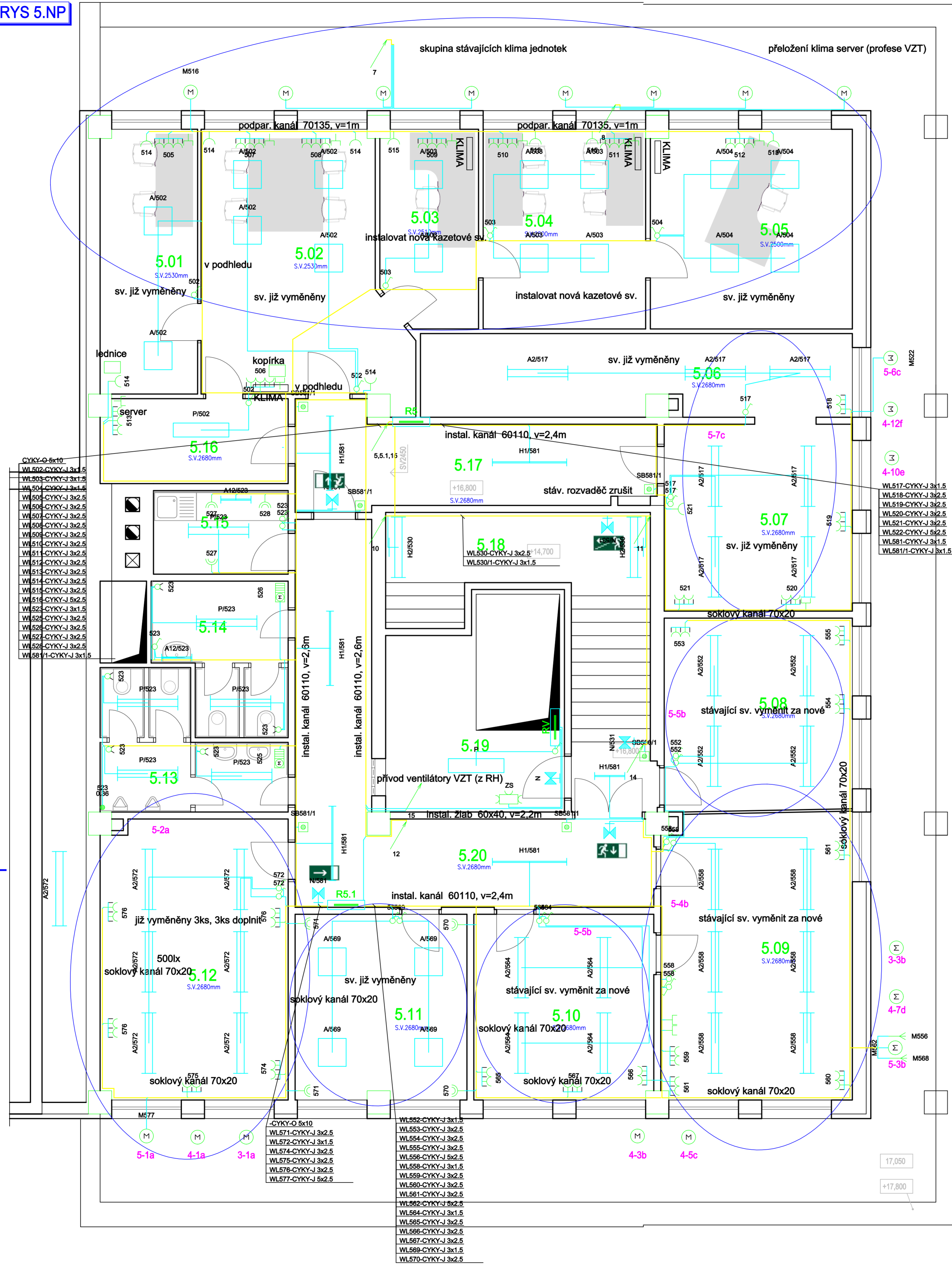


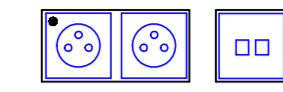
PŮDORYS 5.NP

M 1:50



DETAIL

OSAZENÍ ZÁSUVEK – ZÁSUVKOVÉ HNÍZDO 5.NP



1x ZÁSUVKA 230V/16A s prepřetovou ochr.
 1x ZÁSUVKA 230V/16A
 1x ZÁSUVKA DATA

LEGENDA MÍSTNOSTÍ:

OZN.	NÁZEV MÍSTNOSTI	PLOCHA [m²]	PODLAHA	ÚPRAVA POVRCHU	POZNÁMKA
5.01	KANCELÁŘ	11,90	STĚRKA+KOBEREK	VÁPENNÁ OMÍTKA+MALBA PVC LÍŠTA	THERMATEX POHLED S.V.2530mm
5.02	KANCELÁŘ	23,25	STĚRKA+KOBEREK	VÁPENNÁ OMÍTKA+MALBA PVC LÍŠTA	THERMATEX POHLED S.V.2530mm
5.03	KANCELÁŘ	8,85	STĚRKA+KOBEREK	VÁPENNÁ OMÍTKA+MALBA PVC LÍŠTA	THERMATEX POHLED S.V.2510mm
5.04	KANCELÁŘ	15,10	STĚRKA+KOBEREK	VÁPENNÁ OMÍTKA+MALBA PVC LÍŠTA	THERMATEX POHLED S.V.2500mm
5.05	KANCELÁŘ	18,60	STĚRKA+KOBEREK	VÁPENNÁ OMÍTKA+MALBA PVC LÍŠTA	THERMATEX POHLED S.V.2500mm
5.06	ARCHIV	16,55	STĚRKA+KOBEREK	VÁPENNÁ OMÍTKA+MALBA PVC LÍŠTA	
5.07	KANCELÁŘ	16,40	STĚRKA+KOBEREK	VÁPENNÁ OMÍTKA+MALBA PVC LÍŠTA	
5.08	KANCELÁŘ	16,75	STĚRKA	VÁPENNÁ OMÍTKA+MALBA PVC LÍŠTA	
5.09	KANCELÁŘ	25,25	STĚRKA	VÁPENNÁ OMÍTKA+MALBA PVC LÍŠTA	
5.10	KANCELÁŘ	15,50	STĚRKA	VÁPENNÁ OMÍTKA+MALBA PVC LÍŠTA	
5.11	KANCELÁŘ	14,70	STĚRKA+KOBEREK	VÁPENNÁ OMÍTKA+MALBA PVC LÍŠTA	
5.12	KANCELÁŘ	24,25	STĚRKA+KOBEREK	VÁPENNÁ OMÍTKA+MALBA PVC LÍŠTA	
5.13	WC MUŽI	8,90	KERAMICKÁ DLAŽBA	VÁPENNÁ OMÍTKA+MALBA KER. OKLAD	
5.14	WC ŽENY	8,20	KERAMICKÁ DLAŽBA	VÁPENNÁ OMÍTKA+MALBA KER. OKLAD	
5.15	SKLAD	5,20	KERAMICKÁ DLAŽBA	VÁPENNÁ OMÍTKA+MALBA PVC LÍŠTA	
5.16	SKLAD	7,40	STĚRKA	VÁPENNÁ OMÍTKA+MALBA PVC LÍŠTA	
5.17	CHODBA	14,75	STĚRKA	VÁPENNÁ OMÍTKA+MALBA PVC LÍŠTA	
5.18	SCHODIŠTĚ	23,25	TERAC. DLAŽBA	VÁPENNÁ OMÍTKA+MALBA KER. SOKL	
5.19	STROJOVNA	16,60	CEM. POTĚR	VÁPENNÁ OMÍTKA+MALBA PVC LÍŠTA	
5.20	CHODBA	26,10	STĚRKA	VÁPENNÁ OMÍTKA+MALBA PVC LÍŠTA	

LEGENDA MATERIÁLŮ

- KONSTRUKCE STÁVAJÍCÍ
- ŽELEZOBETONOVÝ SLOUP

POZNÁMKA

- vedení k vypínačům a svítidlům zasekat, v míst. 501, 502, 503, 504, 505, 511 vedeno v podhledu
- zásuvkový rozvod v systémovém soklovém kanálu s oddělením slabo a silnoproudé instalace
- na chodbách kabely uložít do instalačního žlabu
- světelný rozvod na chodbách a schodišti provést pod omítkou
- osvětlení schodiště měřeno pouze hlavním fakturačním měřením
- chodba a soc. zázemí s kuchyňkou měřeno sam. odpočtovým měřením
- připravený kabel pro přeložení klimy servrovny napojit ve 3.NP na podružné měření AZV
- před započítáním prací upřesnit s investorem počet klimajednotek a postup napojení koordinovat s prof. VZT
- přívod pro ventilátory nové z RH na střechnu provést 2x CYKY 5Cx2,5
- rozvaděč výtlahu RV pouze napojit novým kabelem z RH
- ve strojovně výtlahu vyměnit rozvodov svítelného okruhu, svítidlo a vypínač
- ve strojovně výtlahu instalovat zásuvkovou skříň 1x32/400/5p, 1x16/400/5p, 2x16/230V
- zařízení ve strojovně výtlahu měřeno pouze hlavním fakturačním měřením
- ve strojovně výtlahu, na soc. zařízení a u venkovních klima jednotek provést pospojování
- samostatné odpočtové měření pro místnost:
- 501,502,503,504,505,516
- 506,507
- 508
- 509
- 510
- 511
- 512

ROZVODNÁ SOUSTAVA : 3NPE, AC, 50Hz, 230/400V/TN-C-S
 OCHRANA PŘED ÚRAZEM EL. PROUDEM DLE ČSN 33 2000-4-41 ed.2
 čl. 411 – OCHRANA AUTOMATICKÝM ODPOJENÍM OD ZDROJE
 PROSTORY DLE ČSN 332000-5-51 ed.3, ROZDĚLENY
 ABB-VENKOVNÍ PROSTORY NECHRÁNĚNÉ PŘED ATM. VLIVY S NÍZKÝMI I VYS. TEPLOTAMI
 DLE ČSN 33 2000-4-41 ed.2, 2/21: VNITŘNÍ-NORMÁLNÍ, VENKOVNÍ-NEBEZPEČNĚ

VYPRACOVAL Ing. Stanislav Hubáček	ODP.PROJ.PROFESE Ing. Jan Sjíndl	KONTROLOVAL Ing. Libor Michálek	ODP.PROJ.STAVBY Ing. Libor Michálek	TRADIX Ing. Jiří Křten Mladobovenská 2004 686 03 PŘED ÚHEM tel.: 572 541 341 e-mail: tradix@tradix.cz www.tradix.cz
OKRES: Zlínský		OBEC: Zarámí 88, 760 41, Zlín		FORMAT: B A4
INVESTOR: Česká republika - Ministerstvo zemědělství				DATUM: 11.08.2011
Rekonstrukce elektroinstalace objektu v ul. Protzkarova č.p. 1180 v Uh. Hradišti				STUPEN: DPS
				MERITKO: 1:50
PŮDORYS 5.NP				ZAK.CISLO: 228/2011/E
				ARCHIVNÍ CÍSLO: C.VYKRESU
				SH1107_2 E.1.5.7