

1. PATRO
 2. MEZANIN
 3. DVŮR

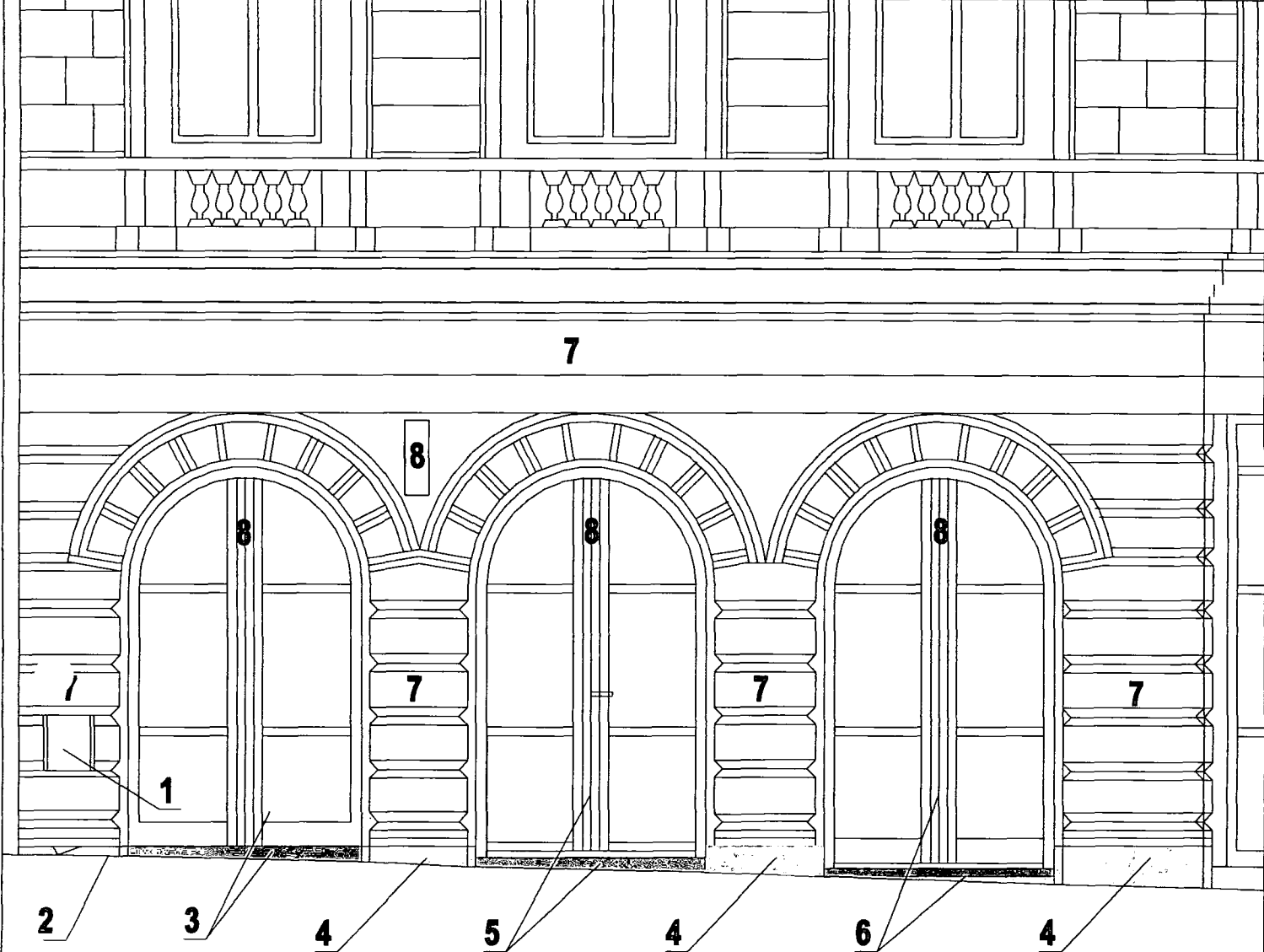
1. PATRO
 2. MEZANIN
 3. DVŮR

1. PATRO
 2. MEZANIN
 3. DVŮR

1. PATRO
 2. MEZANIN
 3. DVŮR

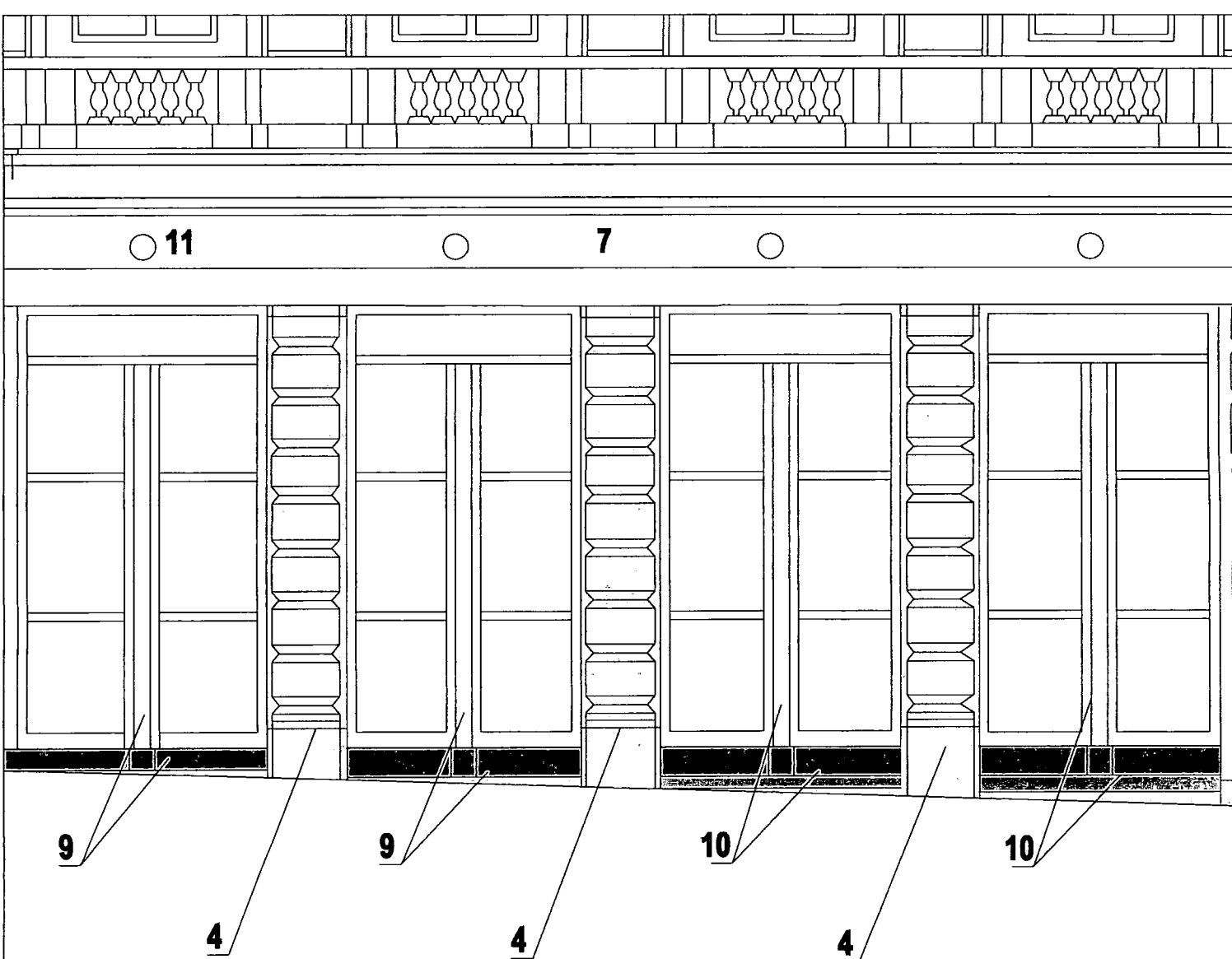
1. PATRO
 2. MEZANIN
 3. DVŮR

1. PATRO
 2. MEZANIN
 3. DVŮR



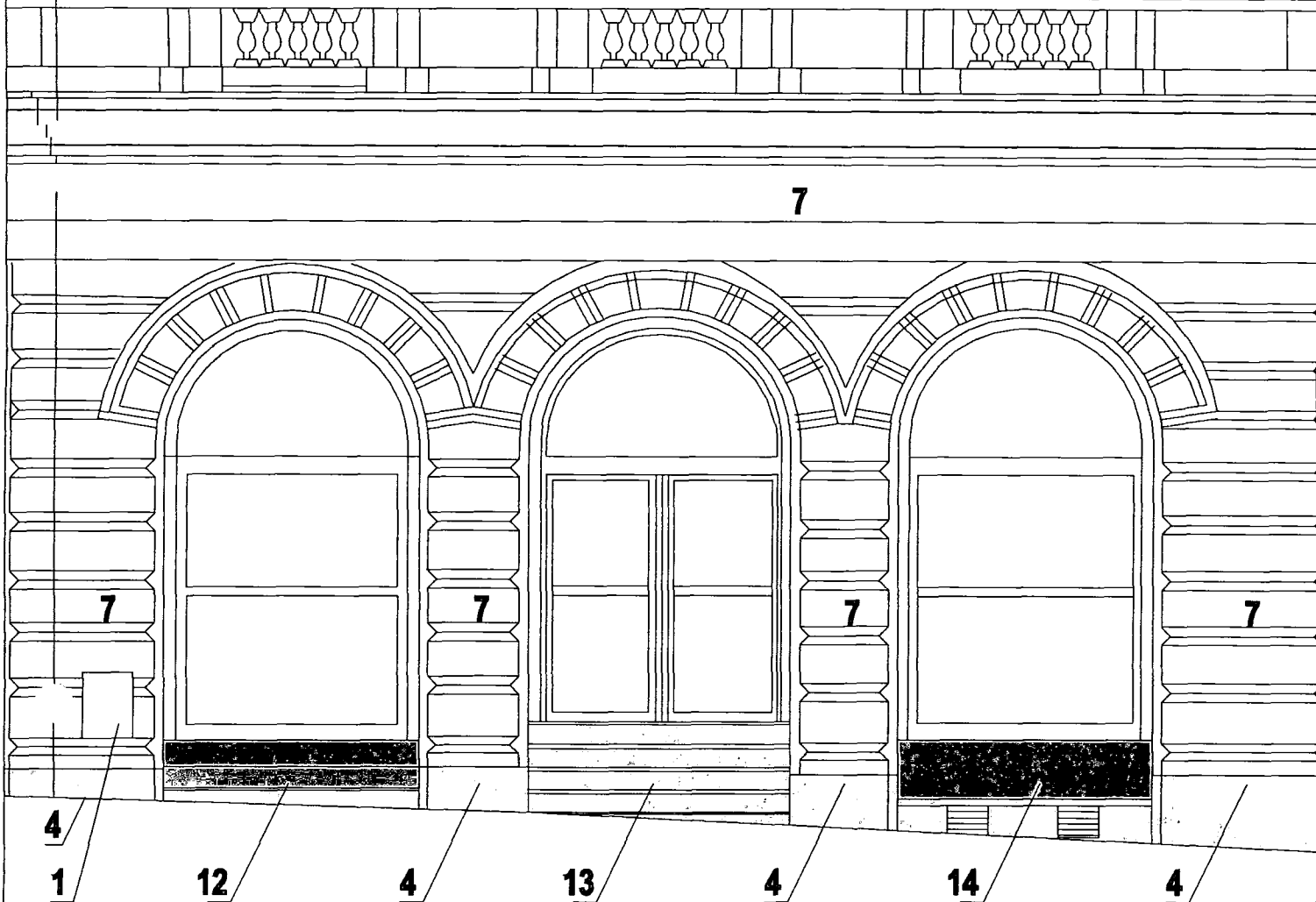
- 1 - VÝMĚNA DVÍREK EL.**
- 2 - OPRAVA PRASKLÉHO KAMENNÉHO SCHODU**
- 3 - REPASE DŘEVĚNÉHO OKNA, VYTVOŘENÍ OKOP. PÁSU, NÁTĚR DOPLNĚNÍ KAMENNÉHO SCHODU**
- 4 - OČIŠTĚNÍ A OPRAVA ŽULOVÉHO SOKLU**
- 5 - NÁTĚR DŘEVĚNÉHO DVEŘNÍHO RÁMU, DOPLNĚNÍ KAMENNÉHO SCHODU**
- 6 - NÁTĚR RÁMU DŘEVĚNÉHO OKNA, DOPLNĚNÍ KAMENNÉHO SCHODU**
- 7 - OPRAVA ŠTUKOVÉ OMÍTKY A MALBA PO ŘÍMSU 1.NP**
- 8 - ODSTRANĚNÍ REKLAM Z OKEN A FASÁDY**

ČÁST - 1
NÁVRH UDRŽOVACÍCH PRACÍ
FASÁDA 1. NP, ul. Ve Smečkách 33



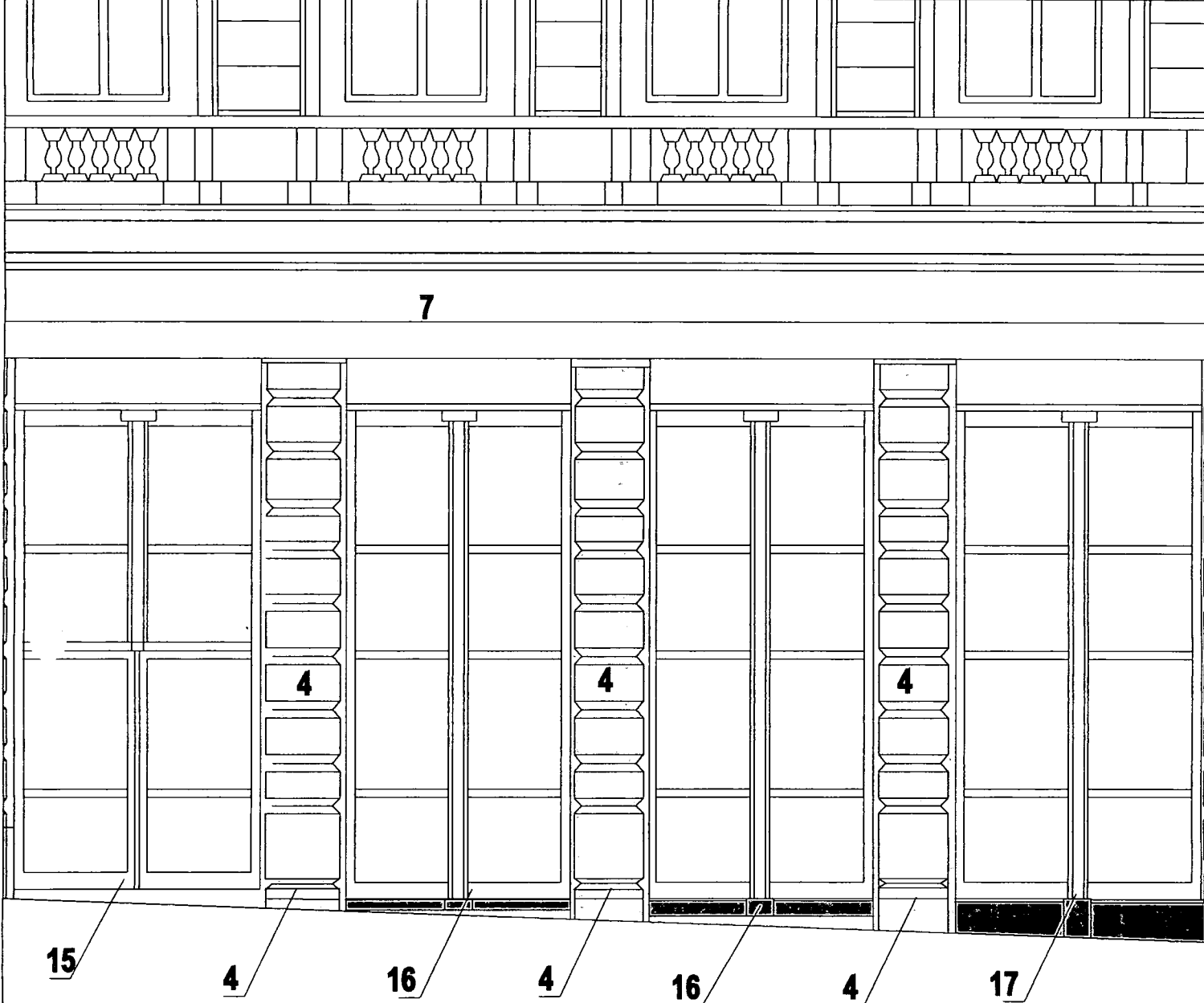
- 4 - OČIŠTĚNÍ A OPRAVA ŽULOVÉHO SOKLU A MEZIOKENNÍHO PÁSU**
- 7 - OPRAVA ŠTUKOVÉ OMÍTKY A MALBA PO ŘÍMSU 1.NP**
- 9 - OČIŠTĚNÍ LEŠTĚNÉHO KAMENNÉHO SOKLU, DOPLNĚNÍ KAMENNÉHO SCHODU
NÁTĚR DŘEVĚNÉHO RÁMU OKEN**
- 10 - OČIŠTĚNÍ LEŠTĚNÉHO KAMENNÉHO SOKLU, DOPLNĚNÍ LEŠTĚNÉHO SOKLU
DOPLNĚNÍ KAMENNÉHO SCHODU
NÁTĚR DŘEVĚNÉHO RÁMU OKEN**
- 11 - ODSTRANĚNÍ VNĚJŠÍHO OSVĚTLENÍ OKEN**

**ČÁST - 2
NÁVRH UDRŽOVACÍCH PRACÍ
FASÁDA 1. NP, ul. Ve Smečkách 33**



- 1 - VÝMĚNA DVÍŘEK EL.**
- 4 - OČIŠTĚNÍ A OPRAVA ŽULOVÉHO SOKLU**
- 7 - OPRAVA ŠTUKOVÉ OMÍTKY A MALBA FASÁDY PO ŘÍMSU 1.NP**
- 12 - OČIŠTĚNÍ LEŠTĚNÉHO KAMENNÉHO SOKLU, DOPLNĚNÍ LEŠTĚNÉHO SOKLU
OČIŠTĚNÍ, OPRAVA KAMENNÉHO SCHODU
NÁTĚR DŘEVĚNÉHO RÁMU OKEN**
- 13 - NÁTĚR DŘEVĚNÉHO RÁMU DVEŘÍ A MŘÍŽÍ
OČIŠTĚNÍ SCHODŮ
MALBA VSTUPNÍHO ZÁVĚTRÍ**
- 14 - NÁTĚR DŘEVĚNÉHO RÁMU OKNA
OČIŠTĚNÍ LEŠTĚNÉHO KAMENNÉHO SOKLU
OČIŠTĚNÍ, OPRAVA KAMENNÉHO SCHODU, DOPLNĚNÍ NOVÝCH NEREZ. MŘÍŽEK
DOPLNĚNÍ VODOROVNÉ KAMENNÉ PARAPETNÍ DESKY NA SCHOD
DOPLNĚNÍ NEREZOVÉ LIŠTY S HŘEBY - ZÁBRANA SEDÁNÍ**

ČÁST - 3
NÁVRH UDRŽOVACÍCH PRACÍ
FASÁDA 1. NP, ul. Ve Smečkách 33



- 4 - OČIŠTĚNÍ A OPRAVA ŽULOVÉHO SOKLU A MEZIOKENNÍHO PÁSU**
- 7 - OPRAVA ŠTUKOVÉ OMÍTKY A MALBA FASÁDY PO ŘÍMSU 1.NP**
- 15 - OČIŠTĚNÍ KAMENNÉHO SOKLU
NÁTĚR DŘEVĚNÉHO RÁMU DVEŘÍ A OKEN**
- 16 - NÁTĚR DŘEVĚNÉHO RÁMU DVEŘÍ A OKEN
OČIŠTĚNÍ ČÁSTI SOKLU Z LEŠTĚNÉHO KAMENE
OČIŠTĚNÍ KAMENNÉHO SCHODU**
- 17 - NÁTĚR DŘEVĚNÉHO RÁMU DVEŘÍ A OKEN
OČIŠTĚNÍ SOKLU Z LEŠTĚNÉHO KAMENE**

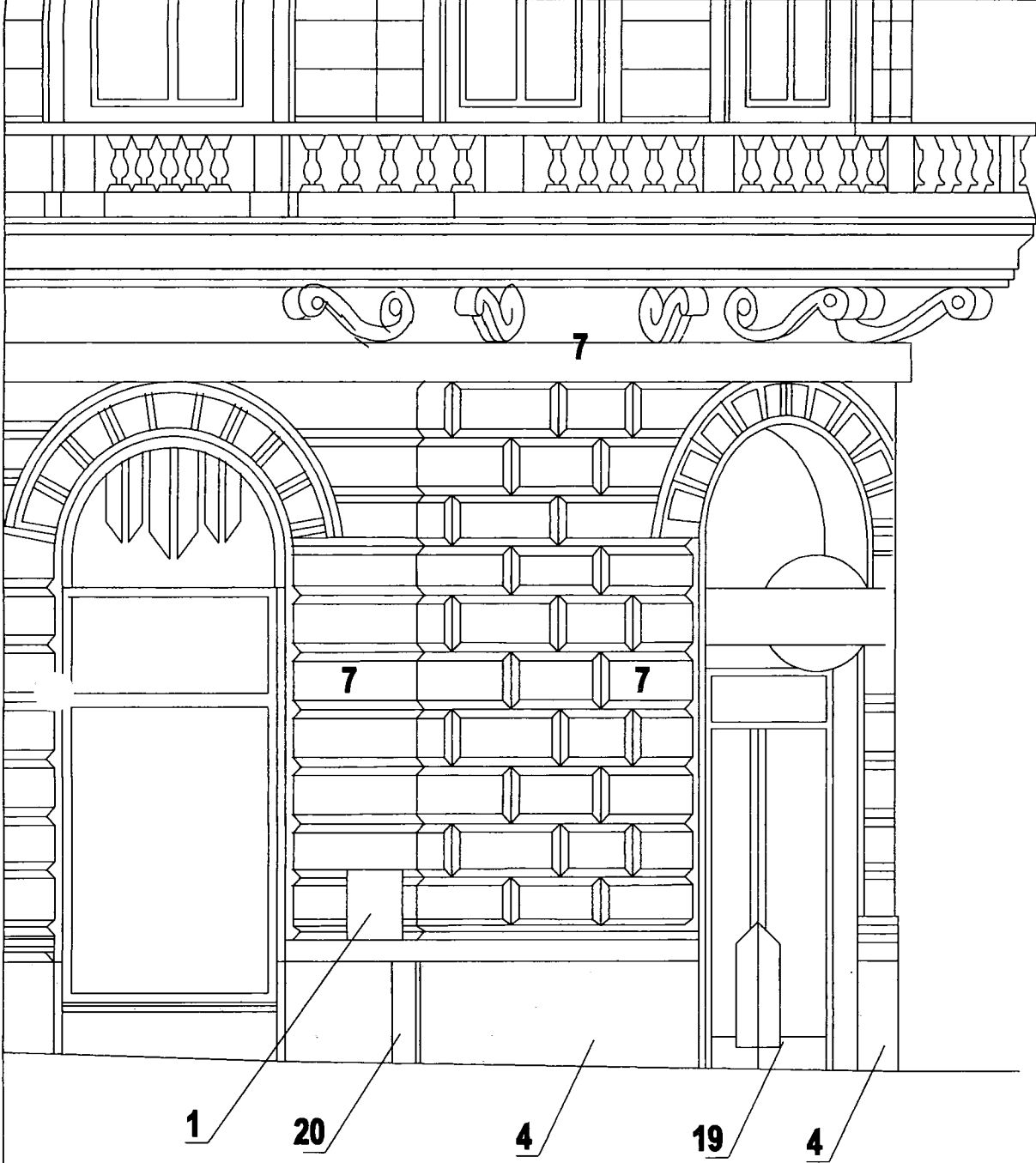
**ČÁST - 4
NÁVRH UDRŽOVACÍCH PRACÍ
FASÁDA 1. NP, ul. Ve Smečkách 33**



4 18 4 18 4 18 4 19 4 18

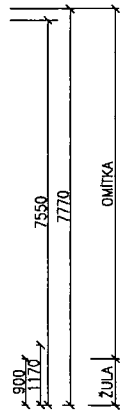
- 4 - OČIŠTĚNÍ A OPRAVA ŽULOVÉHO SOKLU**
- 7 - OPRAVA ŠTUKOVÉ OMÍTKY A MALBA FASÁDY PO ŘÍMSU 1.NP**
- 18 - OMÍTNUTÍ SVISLÉ ČÁSTI SOKLU OMYVATELNOU BAREVNOU OMÍTKOU**
 DOPLNĚNÍ VODOROVNÉ DESKY Z LEŠTĚNÉHO KAMENE
 DOPLNĚNÍ NEREZOVÉ LIŠTY S HŘEBY - ZÁBRANA SEDÁNÍ
 NÁTĚR KOVOVÉHO RÁMU VÝKLADCŮ
- 19 - NÁTĚR KOVOVÉHO RÁMU DVEŘÍ**

ČÁST - 5
NÁVRH UDRŽOVACÍCH PRACÍ
FASÁDA 1. NP, ul. Ve Smečkách 33



- 1 - VÝMĚNA DVÍŘEK EL.**
- 4 - OČIŠTĚNÍ A OPRAVA ŽULOVÉHO SOKLU**
- 7 - OPRAVA ŠTUKOVÉ OMÍTKY A MALBA FASÁDY PO ŘÍMSU 1.NP**
- 19 - NÁTĚR KOVOVÉHO RÁMU**
- 20 - ZAPLENTOVÁNÍ ODKRYTÝCH KABELŮ PLASTOVOU SKŘÍŇKOU**

ČÁST - 6
NÁVRH UDRŽOVACÍCH PRACÍ
FASÁDA 1. NP, ul. Ve Smečkách 33

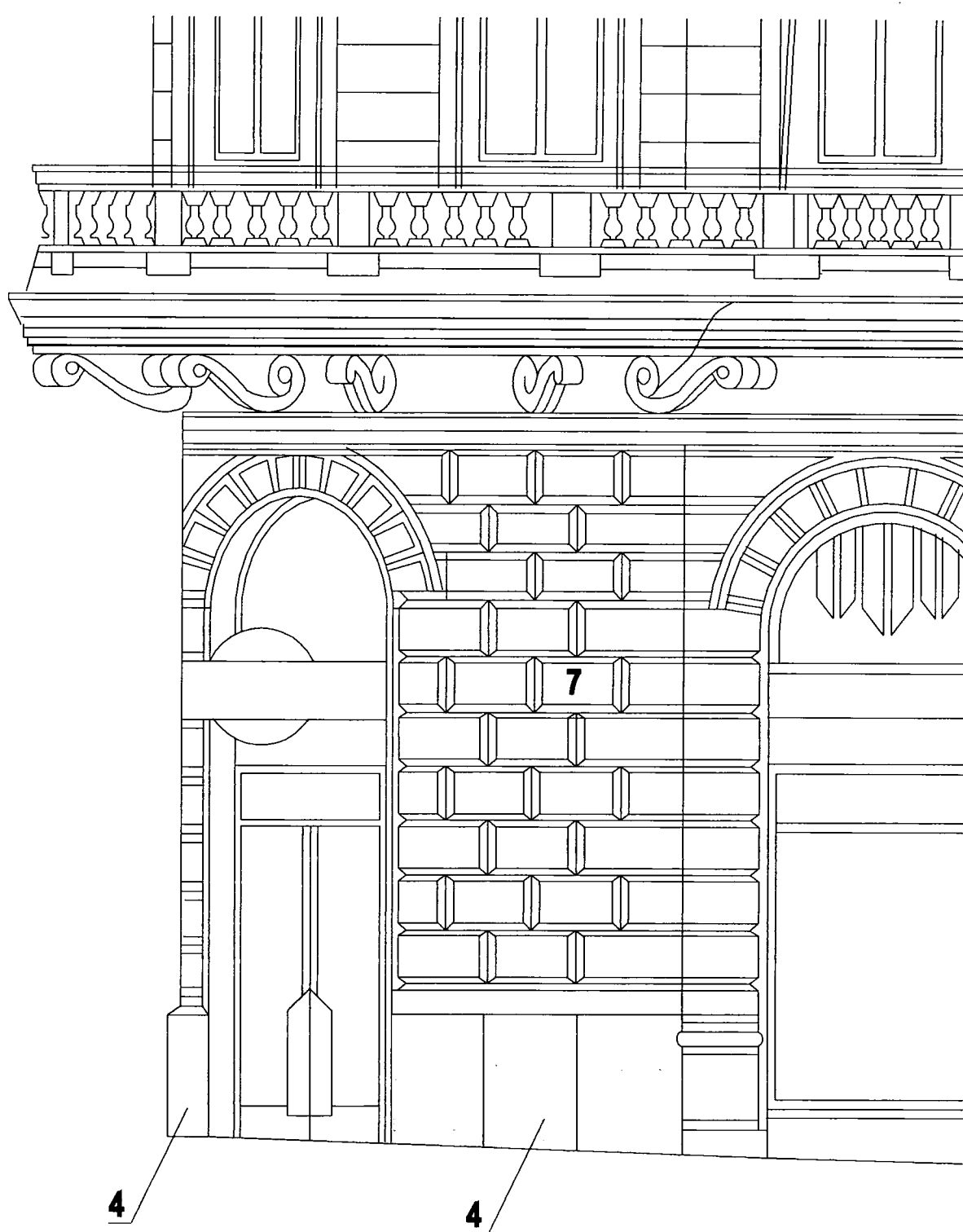


omítka - oprava a malba 17*5x0,15x3 +6x0,9*2,25m²
 číhání řady 4,0m²

omítka - oprava a malba 30,8+ 5,7x0,2x7*0,8m²
 číhání řady 0,57*4,26*4,15*0,78 m²
 omývání omítka 0,62*0,82*1,02*0,83m²
 nová žula parapet, řezací, 1,5 u 0,2*0,85m²

omítka - oprava a malba 35*0,3x0,7* 40m²
 omývání omítka 15,38m²

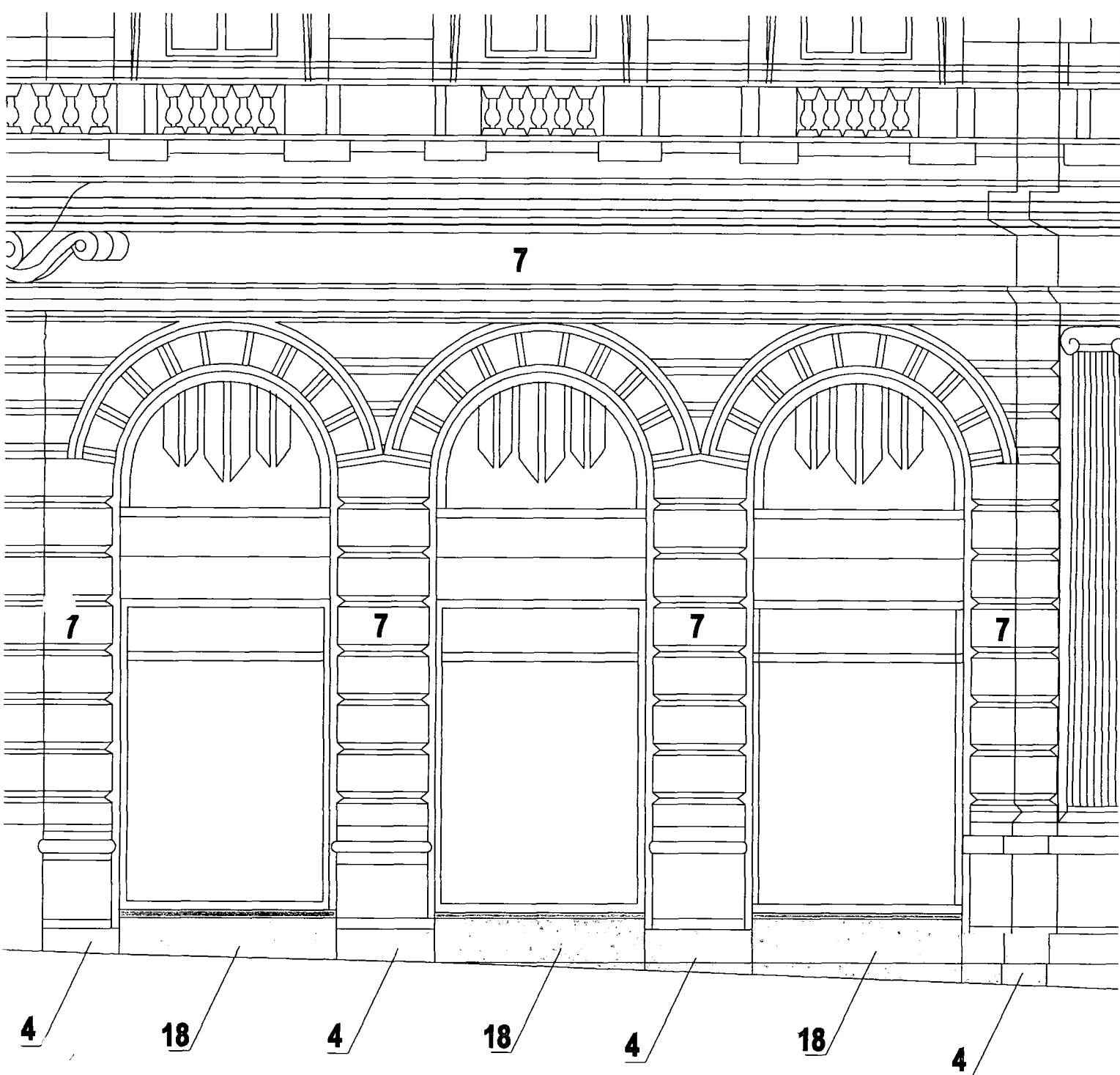
omítka - oprava a malba 34,7*0,5x0,7*4,8x0,15x0 45,43m²
 omývání omítka 4,29*2,88*7,27m²



4 - OČIŠTĚNÍ A OPRAVA ŽULOVÉHO SOKLU

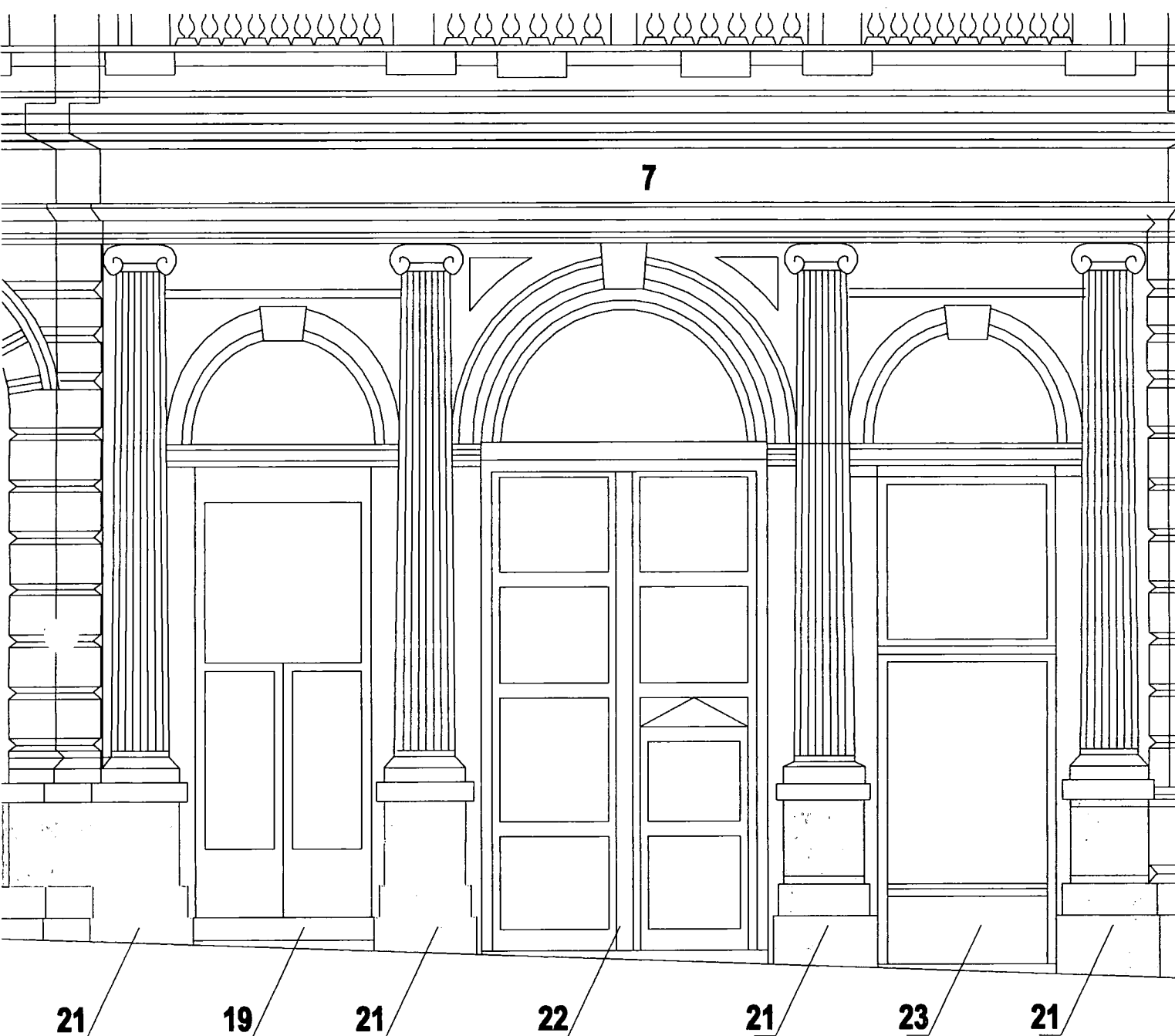
7 - OPRAVA ŠTUKOVÉ OMÍTKY A MALBA FASÁDY PO ŘÍMSU 1.NP

ČÁST - 7
NÁVRH UDRŽOVACÍCH PRACÍ
FASÁDA 1. NP, ul. VÁCLAVSKÉ NÁM. 52



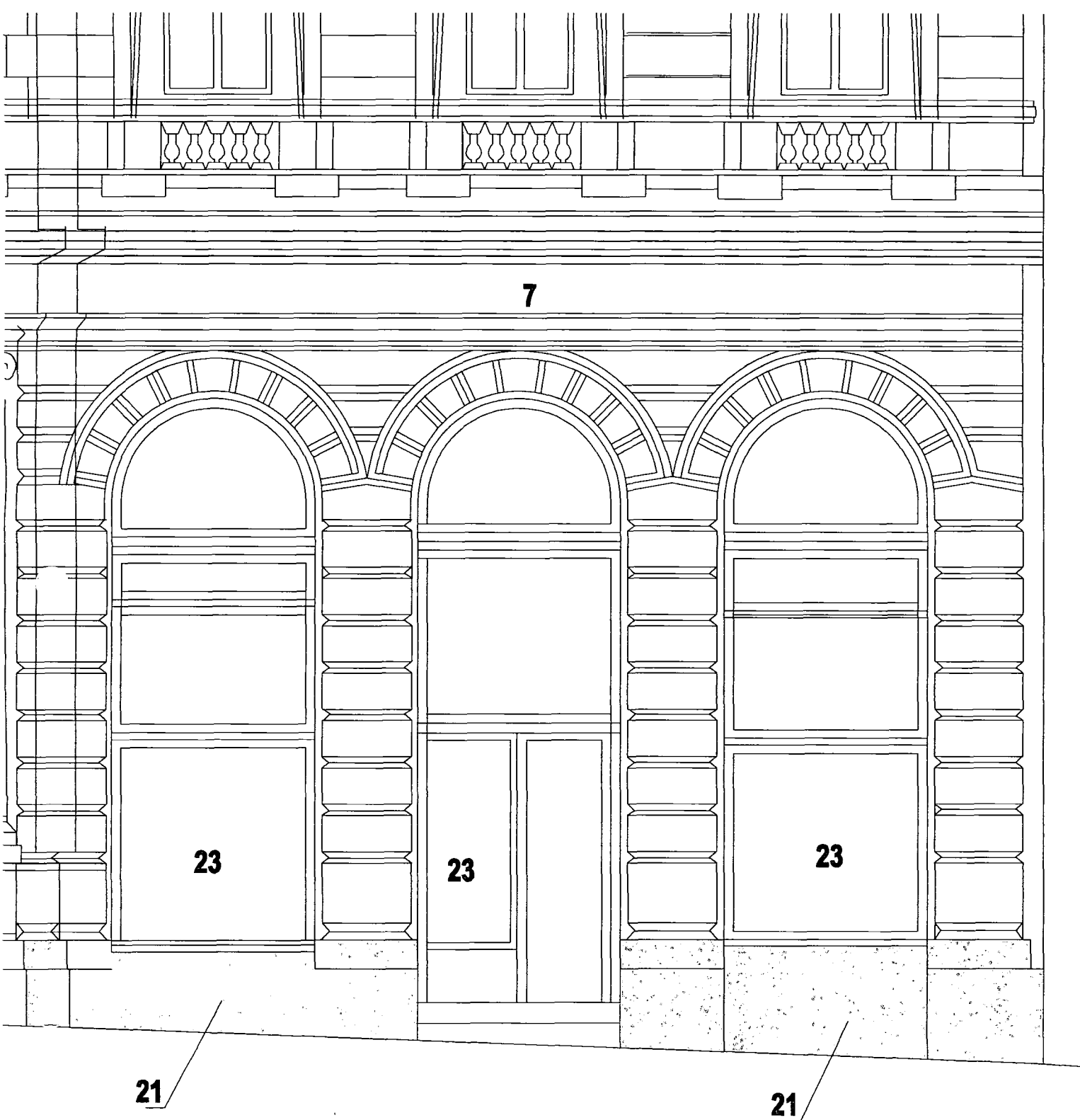
- 4 - OČIŠTĚNÍ A OPRAVA ŽULOVÉHO SOKLU**
- 7 - OPRAVA ŠTUKOVÉ OMÍTKY A MALBA FASÁDY PO ŘÍMSU 1.NP**
- 18 - OMÍTNUTÍ SVISLÉ ČÁSTI SOKLU OMYVATELNOU BAREVNOU OMÍTKOU
DOPLNĚNÍ VODOROVNÉ DESKY Z LEŠTĚNÉHO KAMENE
DOPLNĚNÍ NEREZOVÉ LIŠTY S HŘEBY - ZÁBRANA SEDÁNÍ
NÁTĚR KOVOVÉHO RÁMU OKEN**

ČÁST - 8
NÁVRH UDRŽOVACÍCH PRACÍ
FASÁDA 1. NP, VÁCLAVSKÉ NÁM. 52



- 7 - OPRAVA ŠTUKOVÉ OMÍTKY A MALBA FASÁDY PO ŘÍMSU 1.NP**
- 19 - NÁTÉR KOVOVÉHO RÁMU DVEŘÍ**
- 21 - NÁTÉR SOKLU OMYVATELNOU BAREVNOU OMÍTKOU**
- 22 - NÁTÉR DŘEVĚNÝCH VRAT**
- 23 - NÁTÉR DŘEVĚNÝCH RÁMŮ**

ČÁST - 9
NÁVRH UDRŽOVACÍCH PRACÍ
FASÁDA 1. NP, VÁCLAVSKÉ NÁM. 52



- 21 - NÁTĚR SOKLU OMYVATELNNOU BAREVNOU OMÍTKOU**
- 7 - OPRAVA ŠTUKOVÉ OMÍTKY A MALBA FASÁDY PO ŘÍMSU 1.NP**
- 23 - NÁTĚR DŘEVĚNÝCH RÁMŮ VÝKLADCŮ, DVEŘÍ A OKEN**

ČÁST - 10
NÁVRH UDRŽOVACÍCH PRACÍ
FASÁDA 1. NP, VÁCLAVSKÉ NÁM. 52