

Dokumentace pro ÚS

D.3 Kanalizační přípojka

Seznam příloh

- A + B) Průvodní a souhrnná zpráva
- C Situace
- C 1 Situace širších vztahů
- C 2 Situace celková 1 : 250
- C 3 Situace v katastrální mapě 1 : 500
- D 3 SO 1 Kanalizační přípojka
- D.3.1 Technická zpráva
- D.3.2 Podélný profil 1 : 200/100
- D.3.3 Kanalizační šachta TEGRA 425
- D.3.4 Uložení potrubí

Název stavby : Splašková KP pro objekt MZE, U Nisy 745/6a, Liberec III

Místo stavby : p.p.č. 3993/1 a 5874 k.ú. Liberec, obec Liberec

Investor : Ministerstvo zemědělství, Těšnov 64/17, 11000 Praha 1

Kraj : Liberecký

V Liberci, říjen 2015

Vypracoval : Ing. Josef Kopal,
IČO 162 21796
Mydlářská 105
460 10 Liberec X



Výtisk číslo

5

Název stavby : Splašková KP pro objekt MZE, U Nisy 745/6a, Liberec III
Investor : Ministerstvo zemědělství, Těšnov 64/17, 11000 Praha 1
Místo stavby : p.p.č. 3993/1 a 5874
Kat. území : Liberec
Obec : Liberec
Kraj : Liberecký

Stupeň : Dokumentace pro ÚS

A Průvodní zpráva

- A.1 Identifikační údaje
- A.2 Seznam vstupních podkladů
- A.3 Údaje o území
- A.4 Údaje o stavbě
- A.5 Členění stavby na objekty a technická a technologická zařízení

B Souhrnná technická zpráva

- B.1 Popis území stavby
- B.2 Celkový popis stavby
- B.3 Připojení na technickou infrastrukturu
- B.4 Dopravní řešení viz Souhrnná zpráva stavební části RD
- B.5 Řešení vegetace a souvisejících terénních úprav
- B.6 Popis vlivů stavby na životní prostředí a jeho ochrana
- B.7 Ochrana obyvatelstva
- B.8 Zásady organizace výstavby

V Liberci, říjen 2015

Vypracoval : Ing. Josef Kopal,
IČO 162 21796
Mydlářská 105
460 10 Liberec X



A Průvodní zpráva

A.1 Identifikační údaje

A.1.1 Údaje o stavbě

- a) název stavby: **Splašková KP pro objekt MZE, U Nisy 745/6a, Liberec III**
- b) místo stavby: (adresa, čísla popisná, katastrální území, parcelní čísla pozemků) **3993/1, 3993/4 a 5874, k.ú. Liberec, obec Liberec**
- c) předmět dokumentace **Splašková kanalizační přípojka pro objekt MZE ČR**

A.1.2 Údaje o žadateli

- a) Organizace
Česká republika – Ministerstvo zemědělství, Těšnov 65/17, 110 00 Praha 1

A.1.3 Údaje o zpracovateli dokumentace

- a) jméno, příjmení, obchodní firma, IČ, bylo-li přiděleno, místo podnikání
Ing. Josef Kopal, IČO 16221796, Mydlářská 105, 460 10 Liberec X, ČKAIT 0500899, pro vodohospodářské stavby a krajinné inženýrství

A.2 Seznam vstupních podkladů

Výškopis a polohopis zpracovaný projektantem z 03/2015, situaci v katastrální mapě 1 : 500, situaci koordinační 1 : 250

A.3 Údaje o území

- a) rozsah řešeného území; **p.p.č. 3993/1 a 3993/4 zastavěná plocha a nádvoří a 5874 ostatní komunikace**
- b) dosavadní využití a zastavěnost území **infrastruktura**
- c) údaje o ochraně území podle jiných právních předpisů[^] (památková rezervace, památková zóna, zvláště chráněné území, záplavové území apod.)
nejsou evidovány žádné způsoby ochrany
- d) údaje o odtokových poměrech **mimo zaplavové území**
- e) údaje o souladu s územně plánovací dokumentací, s cíli a úkoly územního plánování **v souladu s ÚPO**
- f) údaje o dodržení obecných požadavků na využití území **budou dodrženy zahrnutím do PD a technické zprávy**
- g) údaje o splnění požadavků dotčených orgánů **budou splněny**
- h) seznam výjimek a úlevových řešení **není součástí této stavby**
- i) seznam souvisejících a podmiňujících investic **bez podmiňujících investic**
- j) seznam pozemků a staveb dotčených umístěním stavby (podle katastru nemovitostí)

Stavební pozemky

p.p.č. 3993/1 – o výměře 1239 m², zastavěná plocha a nádvoří
vlastník – Ministerstvo zemědělství, Těšnov 64/17, 11000 Praha 1

p.p.č. 3993/4 – o výměře 286 m², zastavěná plocha a nádvoří
vlastník – Rastislav Beňadik, U Hřiště 43, 273 26 Olovnice
Michal Flor, Rooseveltova 763/31, 160 00 Praha 6 - Bubeneč

p.p.č. 5874 – o výměře 6677 m², ostatní komunikace
vlastník – Statutární město Liberec

Vlastníci sousedních pozemků:

p.p.č. 3993/2 – zastavěná plocha a nádvoří

p.p.č. 3993/3 – zastavěná plocha a nádvoří

vlastník – Ministerstvo zemědělství, Těšnov 64/17, 11000 Praha 1

p.p.č. 3992/2 – zahrada

p.p.č. 3992/1 – zastavěná plocha a nádvoří

vlastník – Byty Kladenská s.r.o., U Nisy 362/6, 460 01 Liberec III

A.4 Údaje o stavbě

- a) nová stavba nebo změna dokončené stavby **nová stavba**
- b) trvalá **Kanalizační přípojka pro objekt MZE ČR, pracoviště Liberec**
- d) údaje o ochraně stavby podle jiných právních předpisů **netýká se této stavby**
- e) údaje o dodržení technických požadavků na stavby a obecných technických požadavků zabezpečujících bezbariérové užívání staveb **netýká se této stavby**
- f) údaje o splnění požadavků dotčených orgánů a požadavků vyplývajících z jiných právních předpisů²⁾ **budou splněny zahrnutím do PD a technické správy**
- g) seznam výjimek a úlevových řešení **netýká se této stavby**
- h) navrhované kapacity stavby (zastavěná plocha, obestavěný prostor, užitná plocha, počet funkčních jednotek a jejich velikosti, počet uživatelů / pracovníků apod.)
KP pro 120 zaměstnanců objektu MZE + objektu na 3993/4 x 60 l/den = 7200 l/den PVC DN 150 mm, část v komunikaci korugovaná, dl. 20 m, část v ploše chodníku a zpevněné ploše u objektu MZE PVC DN 150 mm v délce 20 m, celková délka KP 40,0 bm
- i) základní bilance stavby (potřeby a spotřeby médií a hmot, hospodaření s dešťovou vodou, celkové produkované množství a druhy odpadů a emisí apod.)
vypouštěná vyčištěná splašková odpadní voda $Q_{24} = 7200$ l/den = 0,0833 l/sec
Dešťová voda ze střech a zpevněných ploch je odváděna do dešťové kanalizace
- j) základní předpoklady výstavby (časové údaje o realizaci stavby, členění na etapy)
Kanalizační přípojka objekt SO 1 bude součástí 1 objektu
Zahájení stavby 05/2016, dokončení stavby 07/2015
- k) orientační náklady stavby
- | | |
|--|---------------------|
| KP PVC 150 korugované za 4500.- Kč/ bm x 20 bm | 90.000.- Kč |
| KP PVC 150 za 3500.- Kč/ bm x 20 bm | 70.000.- Kč |
| Revizní typové šachty 2 ks | 25.000.- Kč |
| Úprava šachty + dopravní značení | 15.000.- Kč |
| Celkem | 200.000.- Kč |

A.5 Členění stavby na objekty a technická a technologická zařízení

D.2.1 Kanalizační přípojka SO 1

B Souhrnná technická zpráva

B.1 Popis území stavby

- a) charakteristika stavebního pozemku: **Jedná se o rovinaté pozemky podél místní komunikac, ulic U Nisy v této části Liberce – Jeřábu, p.p.č. 3993/1 je veden jako zastavěná plocha a nádvoří, p.p.č. 39934 jako zastavěná plocha a nádvoří a p.p.č. 5874 jako ostatní plocha (ostatní komunikace), s nadmořskou výškou od 399,00 do 401,00 m.n.m.**
- b) výčet a závěry provedených průzkumů a rozborů (geologický průzkum, hydrogeologický průzkum, stavebně historický průzkum apod.)
bez požadavku
- c) stávající ochranná a bezpečnostní pásma **bez ochranného pásma**
- d) poloha vzhledem k záplavovému území, poddolovanému území apod.,
mimo záplavové území
- e) vliv stavby na okolní stavby a pozemky, ochrana okolí, vliv stavby na odtokové poměry v území **odtokové poměry se nezmění, stavba na pozemcích investora bez ovlivnění okolních pozemků a podzemní sít'**
- f) požadavky na asanace, demolice, kácení dřevin, **bez požadavku**
- g) požadavky na maximální zábory zemědělského půdního fondu nebo pozemků určených k plnění funkce lesa (dočasné / trvalé) **bez požadavku**
- h) územně technické podmínky (zejména možnost napojení na stávající dopravní a technickou infrastrukturu) **vyústění KP do stávající konečné šachty na hlavní stoce v ulici U Nisy ve správě SčVK Vratislavice n/N**
- i) věcné a časové vazby stavby, podmiňující, vyvolané, související investice.
Bez požadavků

B.2 Celkový popis stavby

B.2.1 Účel užívání stavby, základní kapacity funkčních jednotek

Potrubí KP je navrženo z trub PVC DN 160 mm SN 8, v komunikaci v délce 5ti m korugovaných a pod chodníkem a na pozemku investora nekorugovaných, hladkých, o celkové délce kanalizační přípojky 42,0 m. Z toho bude 20,0m provedeno na pozemku investora a 22,0 m bude provedeno otevřenou rýhou na pozemku komunikace U Nisy, kde 5,00 m bude v asfaltové vozovce a cyklistické stezce a 17,00 m v tělese chodníku. Současná vybíratelná jímka bude zrušena a bude provedeno přímé napojení ZTI z objektu MZE do nové KP a dále do městské stoky v ulici U Nisy dle situačního zákresu. Splaškové odpadní vody budou vedeny přes 2 lomové plastové šachty Tegra 425 do stávající šachty na betonovém kruhovém potrubí DN 300 mm v ulici U Nisy. Stavební práce budou prováděny na pozemku investora v délce 20ti bm a v otevřeném výkopu v ulici U Nisy, která je v majetku statutárního města Liberce v délce 22ti bm. Před prováděním výkopových prací pro KP v otevřené rýze musí být vytýčeny trasy všech podzemních zařízení, včetně jejich hloubek. V místě stavby na veřejném pozemku (ulice U Nisy) jsou vedeny kabelové rozvody nn, kabely O2, vodovod SčVK a dešťová kanalizace s vyústěním do řeky Nisy.

B.2.2 Celkové urbanistické a architektonické řešení

- a) urbanismus - územní regulace, kompozice prostorového řešení **liniová stavba a podzemní objekty**
- b) architektonické řešení - kompozice tvarového řešení, materiálové a barevné řešení. **Jedná se o liniovovou stavbu a podzemní objekty**

B.2.3 Dispoziční a provozní řešení, technologie výroby **bez požadavků**

B.2.4 Bezbariérové užívání stavby **není součástí této stavby**

B.2.5 Bezpečnost při užívání stavby

Dodržení všech bezpečnostních předpisů.

B.2.6 Základní technický popis staveb

Vnitřní kanalizace ZTI ze stávajícího RD se přepojí do nově budované KP v plastové revizní a lomové šachtě Š 1, kde se lomí vpravo a vede šikmo potrubím PVC 150 mm ve dvoře pozemku a dále přes koleno potrubí 12,5° potrubím PVC 150 mm korugovaným, do stávající šachty na betonovém vejcovém potrubí v ulici Ladova, která slouží zároveň jako spojná revizní šachta. Dále pak se napojuje tato uliční stoka na kanalizační sběrač, který vede na ČOV v Liberci. V rámci bezpečnosti při provádění musí být okolo šachty provedena zábrana a provedeno dopravní značení na dobu stavby se zajištěním snížené rychlosti a provádění za částečného omezení provádění v ulici Ladova. Pro provedení nové kanalizační přípojky musí být vytyčeny trasy všech podzemních zařízení, včetně jejich hloubek.

B.2.7 Technická a technologická zařízení

Zásady řešení zařízení, potřeby a spotřeby rozhodujících médií. **Bez požadavků**

B.2.8 Požárně bezpečnostní řešení **Bez požadavků**

Posouzení technických podmínek požární ochrany:

- výpočet a posouzení odstupových vzdáleností a vymezení požárně nebezpečných prostorů,
- zajištění potřebného množství požární vody, popřípadě jiného hasiva,
- předpokládané vybavení stavby vyhrazenými požárně bezpečnostními zařízeními včetně stanovení požadavků pro provedení stavby,
- zhodnocení přístupových komunikací a nástupních ploch pro požární techniku včetně možnosti provedení zásahu jednotek požární ochrany.

B.2.9 Zásady hospodaření s energiemi **Bez požadavků**

Kritéria tepelně technického hodnocení.

B.2.10 Hygienické požadavky na stavby, požadavky na pracovní a komunální prostředí Zásady řešení parametrů stavby (větrání, vytápění, osvětlení, zásobování vodou, odpadů apod.) a dále zásady řešení vlivu stavby na okolí (vibrace, hluk, prašnost apod.). **Bez požadavků.**

B.2.11 Zásady ochrany stavby před negativními účinky vnějšího prostředí

Pronikání radonu z podloží, bludné proudy, seizmicita, hluk, protipovodňová opatření apod. **Bez požadavků**

B.3 Připojení na technickou infrastrukturu

a) napojovací místa technické infrastruktury, přeložky,

Kanalizační přípojka bude napojena do stávající šachty na stoce v Ladově ulici

b) připojovací rozměry, výkonové kapacity a délky. **PVC 160 mm, délka 21,0m, z toho v komunikaci 13,0 m a zbytek (8,0 m) na pozemku stavebníka.**

B.4 Dopravní řešení **Provádění za omezeného provozu s částečnou uzavírkou po dobu provádění**

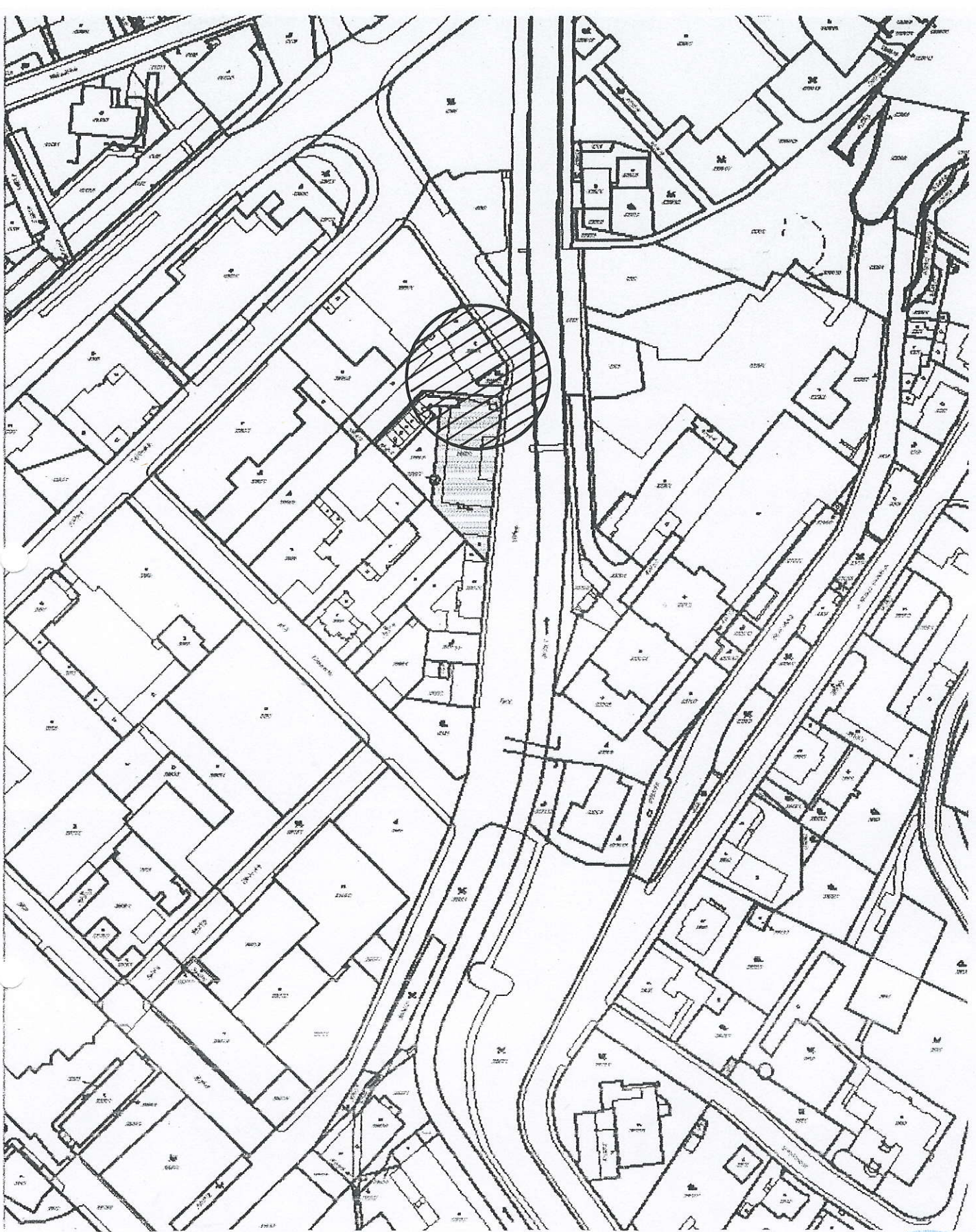
- popis dopravního řešení,
- napojení území na stávající dopravní infrastrukturu,
- doprava v klidu.

B.5 Řešení vegetace a souvisejících terénních úprav **netýká se této stavby**

- B.6 Popis vlivů stavby na životní prostředí a jeho ochrana
- a) vliv na životní prostředí - ovzduší, hluk, voda, odpady a půda,
Výstavbou KP pro objekt MZE CR nedojde ke zhoršení životního prostředí
 - b) vliv na přírodu a krajinu (ochrana dřevin, ochrana památných stromů, ochrana rostlin a živočichů apod.), zachování ekologických funkcí a vazeb v krajině **bez požadavků**
 - c) vliv na soustavu chráněných území Natura 2000 **bez požadavků**
 - d) návrh zohlednění podmínek ze závěru zjišťovacího řízení nebo stanoviska EI A **bez požadavků**
 - e) navrhovaná ochranná a bezpečnostní pásma, rozsah omezení a podmínky ochrany podle jiných právních předpisů **bez požadavků**

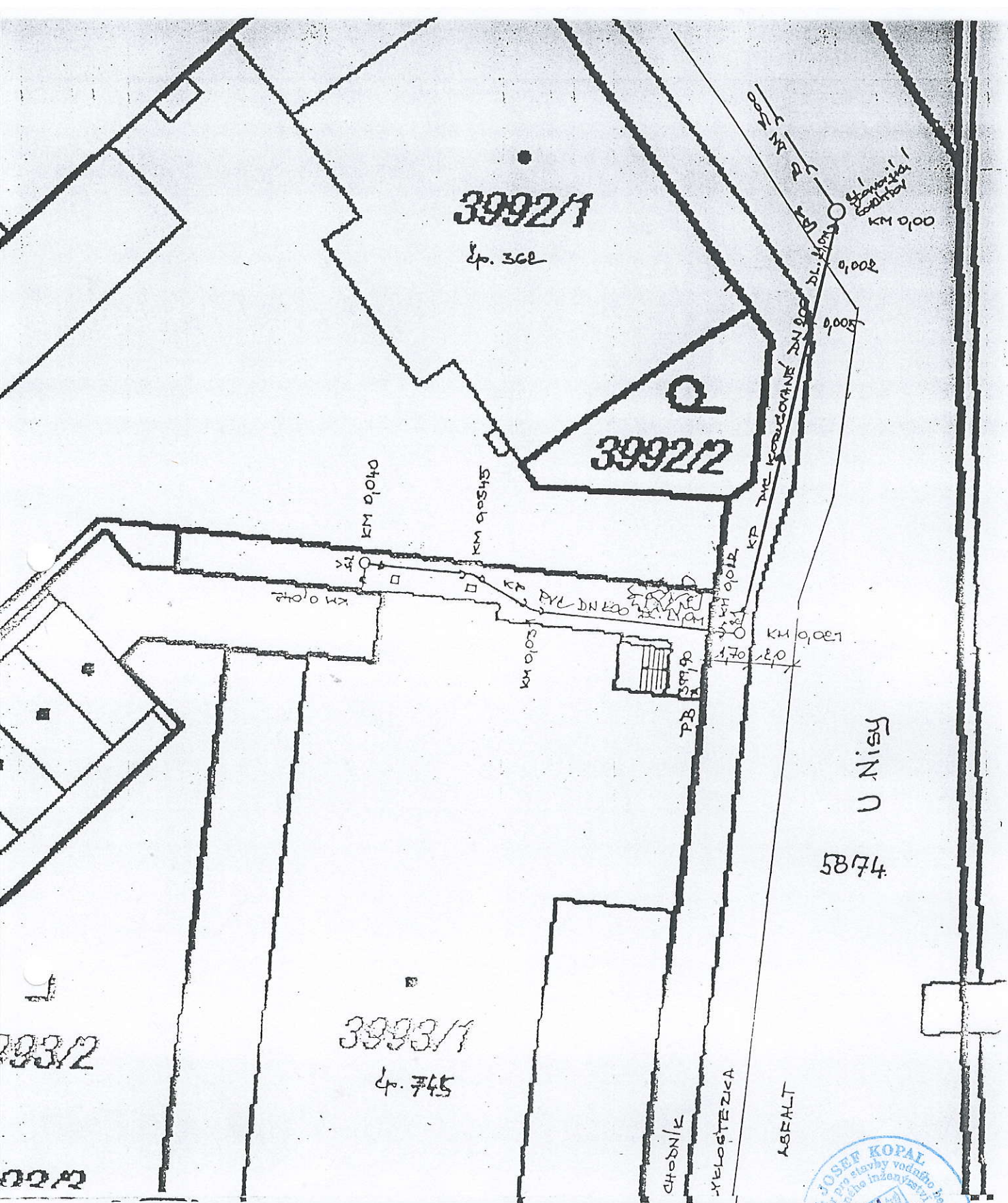
- B.7 Ochrana obyvatelstva
- Splnění základních požadavků z hlediska plnění úkolů ochrany obyvatelstva **bez požadavků**

- B.8 Zásady organizace výstavby
- napojení staveniště na stávající dopravní a technickou infrastrukturu,
V rámci provádění stavebních prací bude nutné zajistit vytýčení všech sítí v trase řízeného KP, včetně hloubek uložení těchto sítí. Pro zajištění bezpečnosti provozu dopravy bude nutné zajistit částečně omezený provoz okolo stávající šachty, včetně značení odsouhlaseného policií a odborem dopravy MML.
- a) ochrana okolí staveniště a požadavky na související asanace, demolice, kácení dřevin,
 - b) maximální zábory pro staveniště (dočasné / trvalé),
 - c) bilance zemních prací, požadavky na přísun nebo deponie zemin.

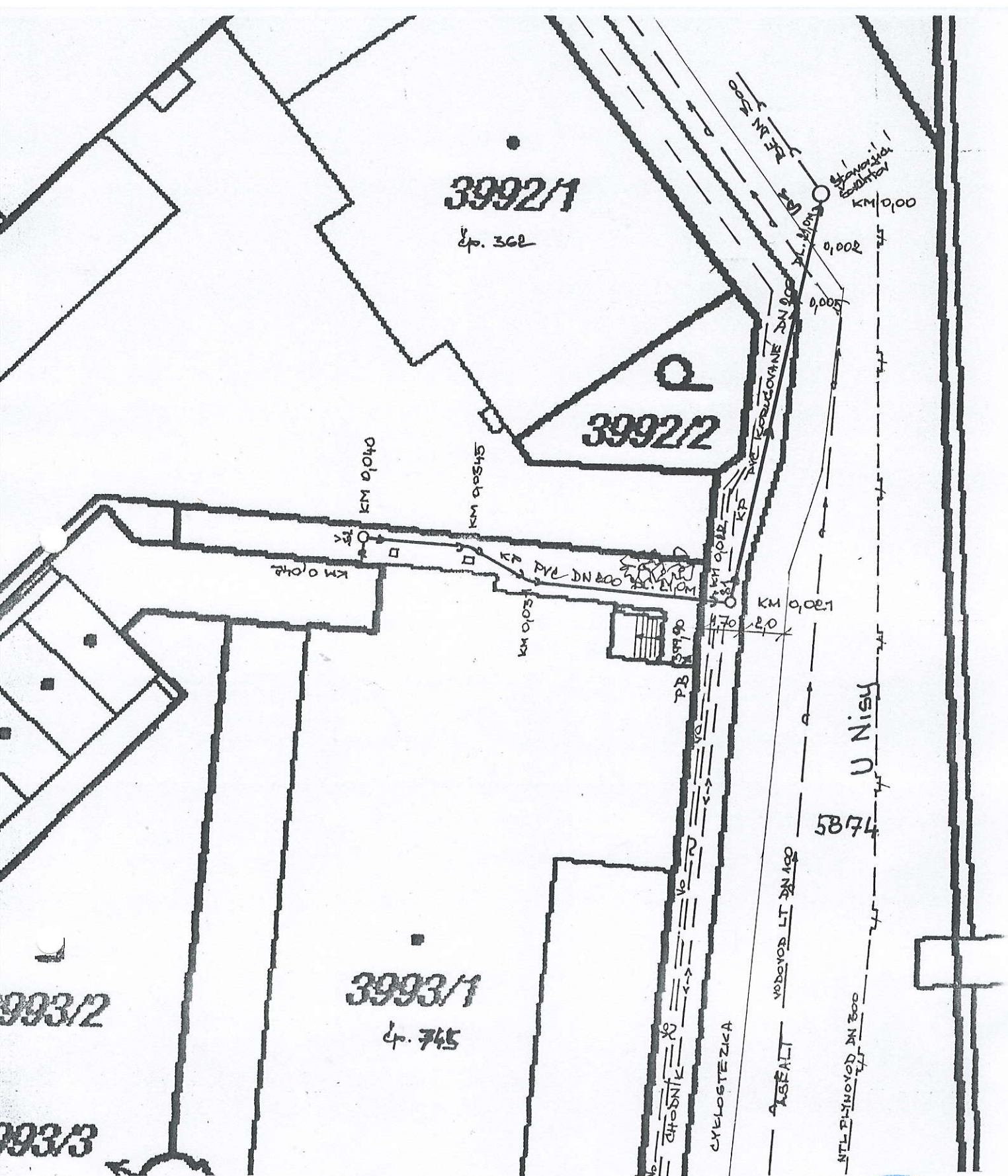


Zodp. projektant	Vypracoval	Kreslil	Kontroloval		
Ing. Josef Kopal	Ing. Josef Kopal				
Obec : Liberec		Kraj Liberecký			
Investor : MZE ČR, U Nisy 745/6a, 460 02 Liberec III				Formát	A4
Název stavby				Datum	10/2015
Výstavba KP pro AB MZE U Nisy 745/6a, Liberec - Jeřáb				Účel	ÚS
k.ú. Liberec, obec Liberec				Měřítko	Č. výkresu
Situace širších vztahů				1 : 2880	C 1



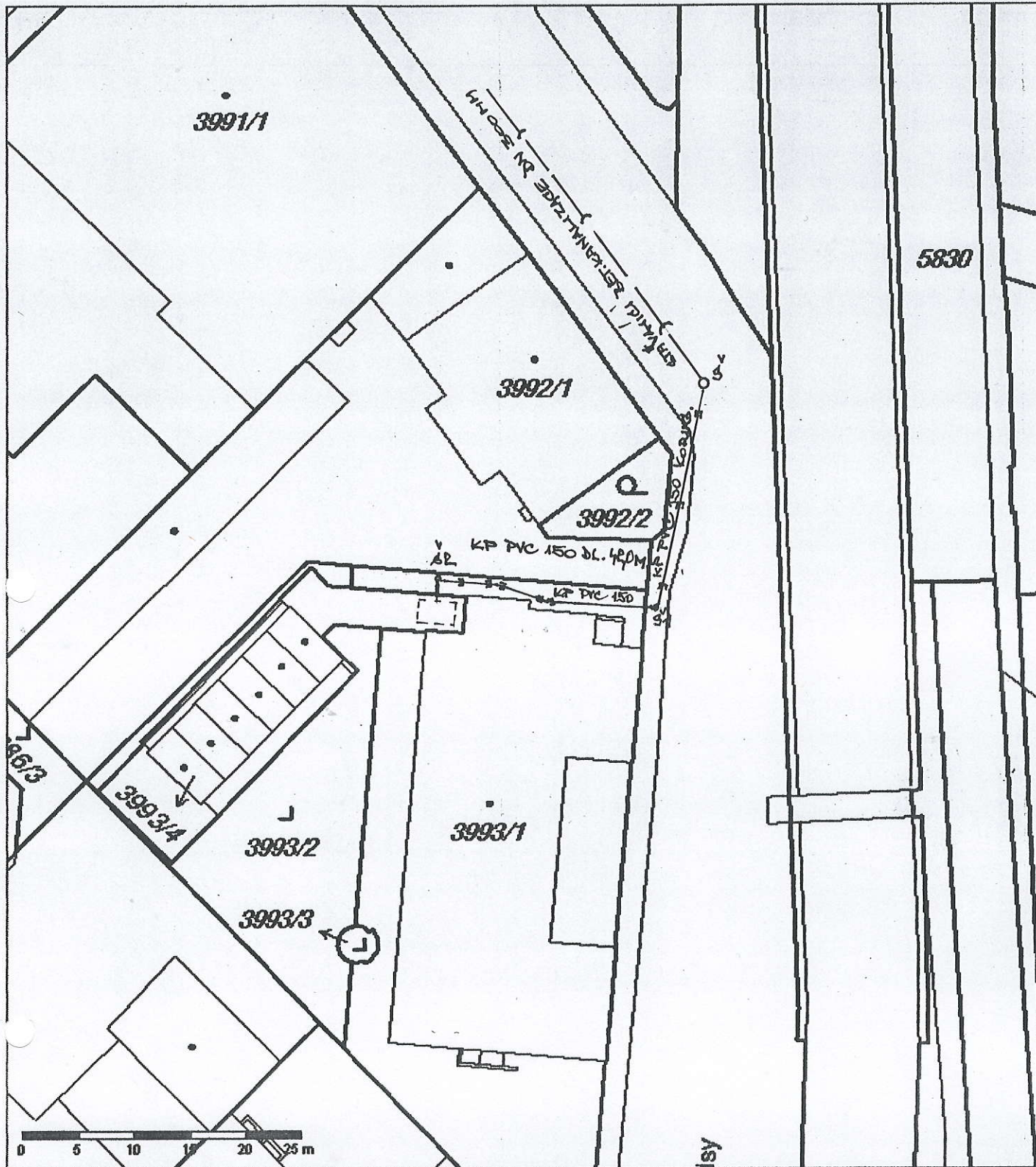


Zodp. projektant	Vypracoval	Kreslil	Kontroloval		
Ing. Josef Kopal	Ing. Josef Kopal				
Obec : Liberec		Kraj Liberecký			
Investor : MZE ČR, U Nisy 745/6a, 460 02 Liberec III				Formát	A4
Název stavby Výstavba KP pro AB MZE U Nisy 745/6a, Liberec - Jeřáb k.ú. Liberec, obec Liberec				Datum	10/2015
				Účel	ÚS
Situace celková				Měřítko	Č. výkresu
				1 : 250	C 2



Zodp. projektant	Vypracoval	Kreslil	Kontroloval		
Ing. Josef Kopal	Ing. Josef Kopal				
Obec : Liberec		Kraj Liberecký			
Investor : MZE ČR, U Nisy 745/6a, 460 02 Liberec III				Formát	A4
Název stavby Výstavba KP pro AB MZE U Nisy 745/6a, Liberec - Jeřáb k.ú. Liberec, obec Liberec				Datum	10/2015
				Účel	ÚS
Koordinační situace				Měřítko	Č. výkresu
				1 : 250	C 3





Zodp. projektant	Vypracoval	Kreslil	Kontroloval		
Ing. Josef Kopal	Ing. Josef Kopal				
Obec : Liberec		Kraj Liberecký			
Investor : MZE ČR, U Nisy 745/6a, 460 02 Liberec III				Formát	A4
Název stavby Výstavba KP pro AB MZE U Nisy 745/6a, Liberec - Jeřáb k.ú. Liberec, obec Liberec				Datum	10/2015
				Účel	ÚS
Situace v katastrální mapě				Měřítko	Č. výkresu
				1 : 500	C 4

Název stavby : Kanalizační přípojka pro objekt MZE U Nisy 745/6a, Liberec III
Investor : Ministerstvo zemědělství ČR, U Nisy 745/6a, 460 02 Liberec III
Místo stavby : p.p.č. 3993/1 a 5874
Kat. území : Liberec
Obec : Liberec
Kraj : Liberecký

Stupeň : Dokumentace pro územní souhlas

Obsah:

D.3.1 Technická zpráva

- 3.1 Základní údaje o stavbě
- 3.2 Soupis podkladů a předchozí dokumentace
- 3.3 Kanalizace - stávající stav
- 3.4 Kanalizační přípojka
- 3.5 Ukončovací práce
- 3.6 Vliv stavby na životní prostředí

Výkresová část

- D.3.2 Podélný profil 1 : 250/100**
- D.3.3 Uložení potrubí**
- D.3.4 Typová kanalizační šachta**

V Liberci : říjen 2015
Vypracoval : Ing. Josef Kopal
Mydlářská 105
460 10 Liberec X



D.3.1 Technická zpráva

1.1 Základní údaje o stavbě

Název stavby : Kanalizační přípojka pro MZE U Nisy 745/6a, Liberec III
Investor : MZE ČR, U Nisy 745/6a, 460 02 Liberec III
Místo stavby : 3993/1 a 5874
Kat. území : Liberec
Obec : Liberec
Kraj : Liberecký

Stavební pozemky

p.p.č. 3993/1 – o výměře 1239 m², zastavěná plocha a nádvoří
vlastník – Ministerstvo zemědělství, Těšnov 64/17, 11000 Praha 1

p.p.č. 3993/4 – o výměře 286 m², zastavěná plocha a nádvoří
vlastník – Rastislav Beňadik, U Hřiště 43, 273 26 Olovnice
Michal Flor, Rooseveltova 763/31, 160 00 Praha 6 - Bubeneč

p.p.č. 5874 – o výměře 6677 m², ostatní komunikace
vlastník – Statutární město Liberec

1.2 Soupis podkladů a předchozí dokumentace

Objednavatel dodal snímek z katastru nemovitosti a výpisy z listu vlastnictví dokládající majetkové poměry v řešeném území. Podkladem pro technické zpracování byla katastrální mapa v měřítku 1:1000, poskytnutá objednavatelem a studie vypracovaná projektantem.

1.3 Kanalizace – stávající stav

V současnosti je splašková kanalizace z celého objektu MZE v Liberci vyústěna do vybíratelné jímky v zastřešené části objektu pod podlahou 1. PP v přístavbě krčku mezi objekty na p.p.č. 3993/1 a 3993/4, do které jsou svedeny splaškové vody z obou stavebních objektů na těchto parcelách.

1.4 Kanalizační přípojka

Vnitřní kanalizace ZTI z obou budov budou nově napojeny na venkovní přípojku ke stávající vybíratelné jímce, která bude po provedení nové kanalizační přípojky zaústěna do městské kanalizace v ulici U Nisy. Potrubí KP je navrženo z trub PVC DN 160 mm SN 8, v komunikaci v délce 5ti m korugovaných a pod chodníkem a na pozemku investora nekorugovaných, hladkých, o celkové délce kanalizační přípojky 42,0 m. Z toho bude 20,0m provedeno na pozemku investora a 22,0 m bude provedeno otevřenou rýhou na pozemku komunikace U Nisy, kde 5,00 m bude v asfaltové vozovce a cyklistické stezce a 17,00 m v tělese chodníku. Současná vybíratelná jímka bude zrušena a bude provedeno přímé napojení ZTI z objektu MZE do nové KP a dále do městské stoky v ulici U Nisy dle situačního zákresu. Splaškové odpadní vody budou vedeny přes 2 lomové plastové šachty Tegra 425 do stávající šachty na betonovém kruhovém potrubí DN 300 mm v ulici U Nisy. Stavební práce budou prováděny na pozemku investora v délce 20ti bm a v otevřeném výkopu v ulici U Nisy, která je v majetku statutárního města Liberce v délce 22ti bm. Před prováděním výkopových prací pro KP v otevřené rýze musí být vytýčeny trasy všech podzemních zařízení, včetně jejich hloubek. V místě stavby na veřejném pozemku (ulice U Nisy) jsou

vedeny kabelové rozvody nn, kabely O2, vodovod SČVK a dešťová kanalizace s vyústěním do řeky Nisy. V celé délce KP jak v pozemcích investora tak v pozemku ulice U Nisy bude potrubí KP uloženo do pískového lože tl. 150 mm a obsypáno do výše 300 mm nad vřehol potrubí štěrko-pískem frakce 0 – 16 mm. Úprava dna rýhy a její zásyp budou prováděny ručně. Potrubí musí ležet v celé délce a nesmí se opírat o žádný ostrý předmět. Zbytek rýhy je obsypán výkopovým materiálem.

Náklady stavby kanalizační přípojky	
KP PVC 160 za 4.000.- Kč/ bm x 42 bm =	168.000.- Kč
2 x šachta Tegra	25.000.- Kč
<u>Likvidace vybíratelné jímky</u>	<u>5.000.- Kč</u>
Celkem	198.000.- Kč

1.5 Ukončovací práce

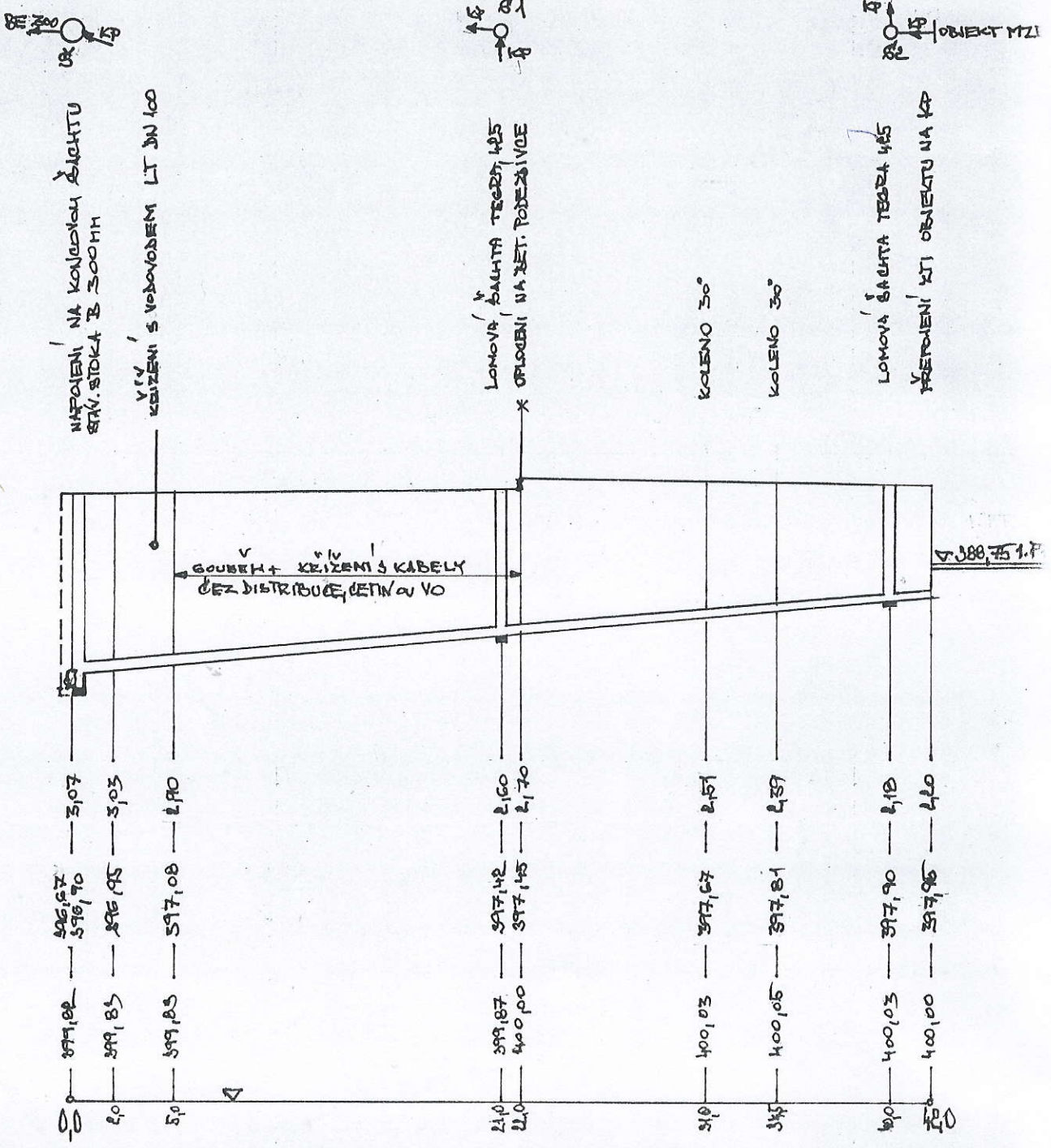
Potrubí kanalizační přípojky bude před uvedením do provozu geodeticky zaměřeno a podrobeno tlakové zkoušce. Před zkouškou se potrubí obsype po celé délce kromě spojů. Po skončení tlakové zkoušky se provede zásyp rýhy.

1.6 Vliv stavby na životní prostředí

Výstavbou kanalizační přípojky pro multifunkční objekt investora v řešeném území nedojde ke vzniku negativních vlivů na životní prostředí. Stavba nebude produkovat nadměrné škodliviny (do ovzduší, vod a půdy), produkovány budou pouze běžné komunální odpady a zplodiny z tuhých paliv. Zásobování vodou objektu je řešeno z obecního vodovodu. Stavba bude navržena a provedena v souladu s hygienickými předpisy a příslušnými ČSN, TP a BP.

Kat. území, obec
p.p.č., povrch

Liberec	Liberec
5874	AGF. KREBER 3995/1 Beton



TVC	DN 150 korugované	2204	TVC	DN 150	2004
25%					42PM

Zodp. projektant	Vypracoval	Kreslil	Kontroloval	
Ing. Josef Kopal	Ing. Josef Kopal			
Obec : Liberec		Kraj Liberecký		
Investor : MZE ČR, U Nisy 745/6a, 460 02 Liberec III				Formát
Název stavby				Datum
Výstavba KP pro AB MZE U Nisy 745/6a, Liberec - Jeřáb				10/2015
k.ú. Liberec, obec Liberec				Účel
				ÚS
Měřítko				Č. výkresu
Podélný profil KP				D.3.2



Obrovský úspěch kanalizačních šachet s výkyvnými hrdly Tegra 600 a Tegra 1000 vedl k uvedení na trh nové revizní šachty s výkyvnými hrdly. Šachta Tegra 425 je nejnovějším výsledkem technického vývoje firmy WAVIN a je nástupcem standardní šachty DN 425 nabízené od roku 1994.

Možnost regulace výšky šachty zkrácením šachtové roury a nastavením pomocí teleskopu

PP šachtová roura s vnitřním \varnothing 425 mm umožňuje ideální spolupráci s půdou = přizpůsobení klimatickým podmínkám (zamrzávání/rozmrzávání, proměnlivé hladiny spodních vod)

Možnost napojení s kanalizačním potrubím:
 - hladkostěnné KG DN/OD 110 – 315
 - korugované Wavin X-Stream DN/ID 150 – 300

Žebrovaný povrch stěn zvyšuje pevnost a odolnost vůči vzlaku spodní vody

Ploché šachtové dno pro snadnější umístění na dně výkopu

Široká škála poklopů pro všechny třídy zatížení (litina, beton, plast) A15 – D400

Možnost zhotovit dodatečné napojení pomocí spojky in-situ \varnothing 110, 160 a 200 mm

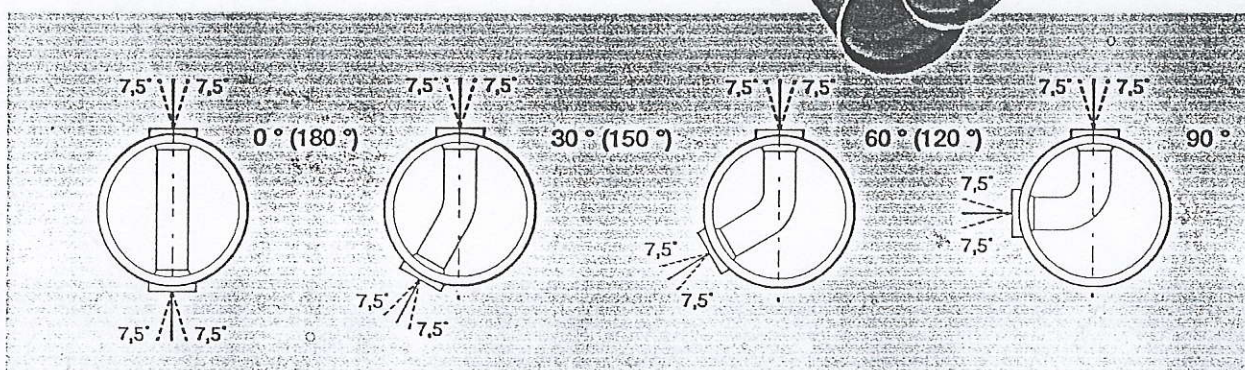
Těsnost šachty do 0,5 bar

Integrovaná vodováha pro jednodušší uložení

Speciálně tvarované hrdlo s náběhy pro snadnější montáž

Výkyvná hrdla umožňují plynulou změnu úhlu napojení každým směrem až o $7,5^\circ$

Šachtová dna s výkyvnými hrdly:



Možnost plynulé regulace úhlu v rozsahu $345 - 15^\circ$ (165 – 195 $^\circ$)

Možnost plynulé regulace úhlu v rozsahu $15 - 45^\circ$ (135 – 165 $^\circ$)

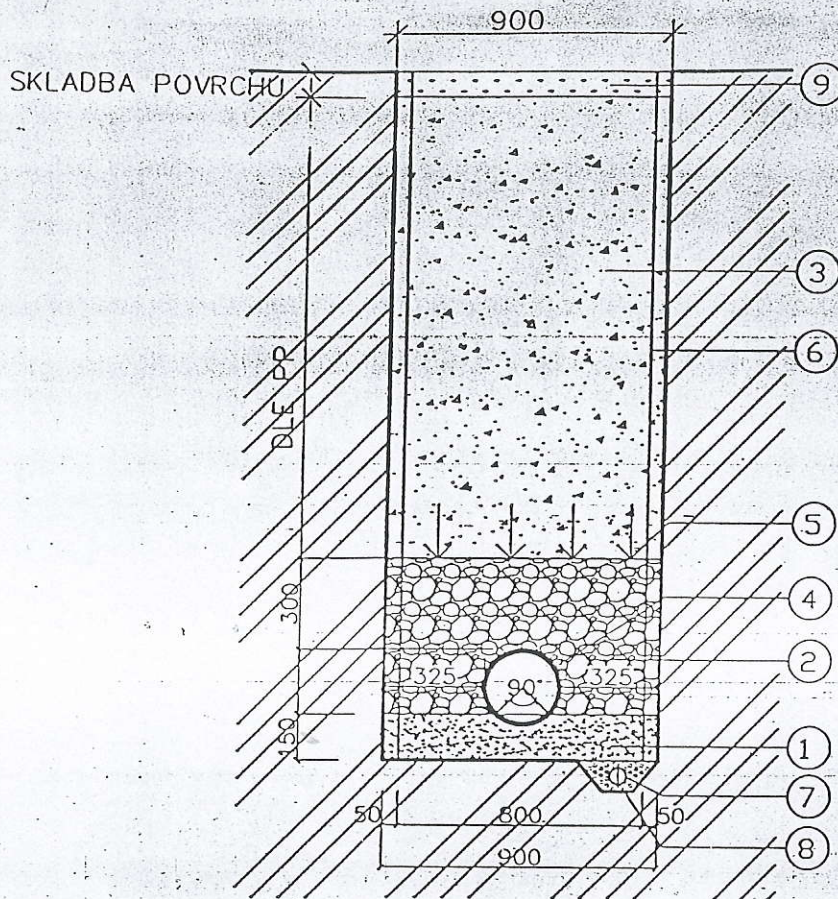
Možnost plynulé regulace úhlu v rozsahu $45 - 75^\circ$ (105 – 135 $^\circ$)

Možnost plynulé regulace úhlu v rozsahu $75 - 90^\circ$ (105 $^\circ$)

Zodp. projektant	Vypracoval	Kreslil	Kontroloval		
Ing. Josef Kopal	Ing. Josef Kopal				
Obec: Liberec		Kraj: Liberecký			
Investor: MZE ČR, U Nisy 745/6a, 460 02 Liberec III				Formát	A4
Název stavby Výstavba KP pro AB MZE U Nisy 745/6a, Liberec - Jeřáb k.ú. Liberec, obec Liberec				Datum	10/2015
				Účel	ÚS
Typová šachta TEGRA 425				Měřítko	Č. výkresu



VZOROVÉ ULOŽENÍ POTRUBÍ V KOMUNIKACI PVC 150 SN 8 150 x 6,8 mm



LEGENDA :

- ① HUTNĚNÝ PÍSKOVÝ PODSYP UPRAVENÝ
V PODÉLNÉM SPÁDU POTRUBÍ, tl. 100 mm
- ② PÍSKOVÝ OBSYP POTRUBÍ, HUTNĚNO PO VRSTVÁCH TL. 150 mm
PO STRANÁCH POTRUBÍ - $i > 0,8$, NAD POTRUBÍM NEHUTNIT STROJNĚ !
- ③ ZÁSYP RÝHY VHODNÝM TRÍDĚNÝM VÝKOPKEM, HUTNĚNO PO VRSTVÁCH TL. 200mm
- ④ POTRUBÍ PVC 150 SN 8
- ⑤ ÚROVEŇ PRO STROJNÍ HUTNĚNÍ
- ⑥ PAŽENÍ RÝHY
- ⑦ DRENÁŽNÍ TRUBKA
- ⑧ DRENÁŽNÍ ŠTĚRK
- ⑨ NOVÁ SKLADBA TERÉNU



Zodp. projektant	Vypracoval	Kreslil	Kontroloval		
Ing. Josef Kopal	Ing. Josef Kopal				
Obec : Liberec		Kraj Liberecký			
Investor : MZE ČR, U Nisy 745/6a, 460 02 Liberec III				Formát	A4
Název stavby Výstavba KP pro AB MZE U Nisy 745/6a, Liberec - Jeřáb k.ú. Liberec, obec Liberec				Datum	10/2015
				Účel	ÚS
Uložení potrubí v komunikaci				Měřítko	Č. výkresu
					D.3.4

OBJEKT
P. Budějovick
č. Flohr

