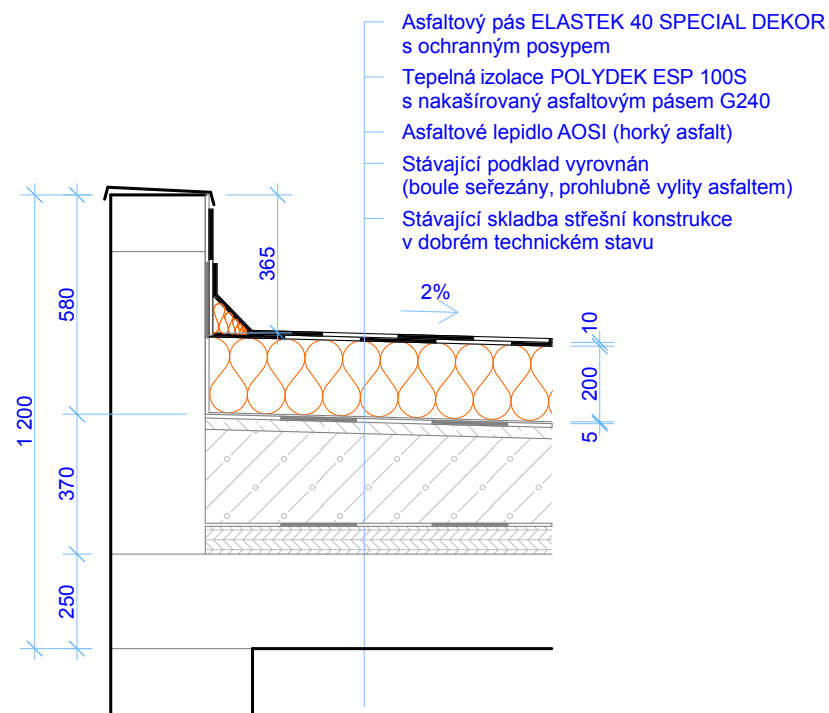


1.VARIANTA

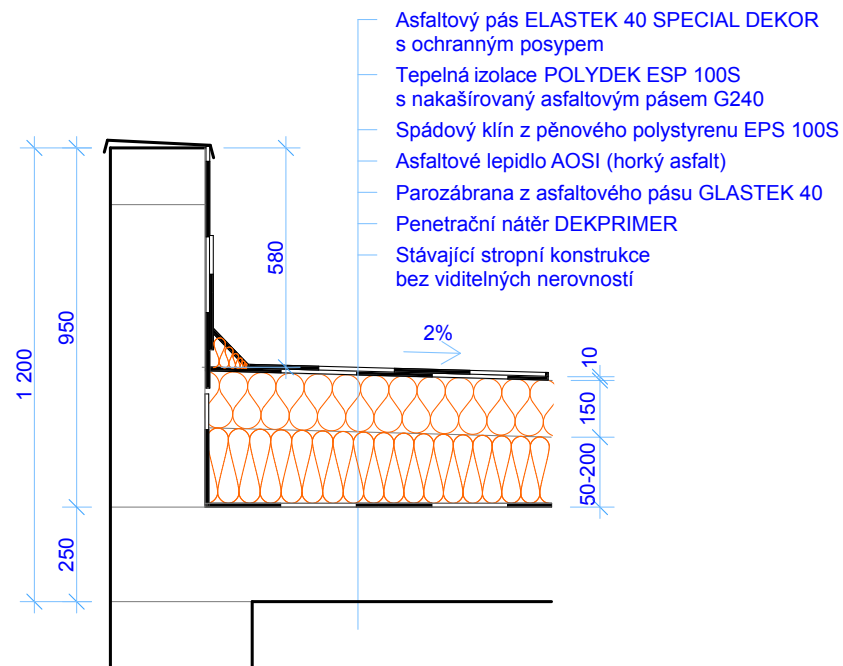
Pokud je stávající krytina střechy v dobrém technickém stavu, tzn. že se do skladby střechy nedostala žádná voda (musí být zjištěno sondou) a pokud je dostatečná výška atiky nad střešní rovinou, tak je možné novou skladbu střechy provést na tuto stávající.

Tloušťka tepelné izolace může být v rozmezí 150-200mm, zvolit s ohledem k finální výšce atiky (min. 150mm).



2.VARIANTA

Stávající krytina je děravá, do skladby střechy proniká srážková voda. Potom je zapotřebí odstranit stávající souvrství střechy až na nosný podklad. (v konstrukci nesmí zůstat žádná vodou nasycená část skladby, pronikající pára by později mohla způsobovat defekty v nové skladbě)



Asfaltové pásy a systém POLYDEK je možné nahradit PVC folií, v tom případě by vrchní část skladby střechy vypadala následovně:

- PVC folie ALKORPLAN 35176
- separační textilie FILTEK 300
- tepelná izolace z pěnového polystyrenu EPS 100 S

Při použití asfaltový pásu je nutné dodržet sklon střechy 2% (min. 1,75%), v případě použití PVC folie je možné sklon střechy snížit až na 1%.