

P O V O D Í L A B E, státní podnik

ZÁMĚR OPRAVY

**VD Klavary, oprava protikorozních nátěrů
jezových těles**

Zpracoval:	Václav Tupec strojní technik závodu dne: 6. 2. 2015	
Schválil:	Ing. Jiří Feygl ředitel závodu 4 Střední Labe dne: 6. 2. 2015	
Schváleno Dokumentační komisí:	dne: číslo zápisu:	Tajemník dokumentační komise

ZÁMĚR OPRAVY

a) Identifikační údaje stavby:

Název opravy:	VD Klavary, oprava protikorozních nátěrů jezových těles
Katastrální území:	Hradištko I
Místo opravy:	Klavary ř. km 916,539
Název DM:	Labe, Klavary – jez
Číslo DM:	9051002525
Číslo opravy:	
Identifikátor ISYPO:	400038888

b) Odůvodnění účelnosti veřejné zakázky:

Hradicí jezová ocelová konstrukce VD Klavary byla uvedena do provozu v roce 1939. V roce 1986 byla provedena výměna hradicího tělesa levého pole a v roce 1994 výměna hradicích těles středního a pravého pole tzn. stáří povrchové ochrany je tedy 29 a 21 let.

V případě, že protikorozní ochrany jezových těles nebudou včas realizovány, nastane v relativně krátké době situace, kdy konstrukce bude neopravitelná, začne ztrácet na únosnosti a tuhosti a současně s tím se bude ztrácet i její hradicí schopnost.

Předpokládaný termín splnění veřejné zakázky: 31. 10. 2018

c) Závazný a kvalifikovaný propočet nákladů:

Předpokládaná částka činí cca 11 000 tis. Kč.

Cenová kalkulace vychází z již dříve prováděných oprav jezových těles Středního Labe.

d) Požadavky na stavebně technické řešení stavby:

Při postupném zahrazení jezových polí z horní vody budou tělesa otryskána ekologicky nezávadným tryskacím médiem a budou aplikována technická opatření, zajišťující zamezení znečištění povrchové vody ve vodním toku tryskacím médiem či zbytky starých nátěrů (clony, plachty, odsávání apod.). Následně bude aplikován antikorozní nátěrový systém z dvousložkového nátěrového materiálu na bázi epoxidové pryskyřice s vysokou odolností vůči užitkové a odpadní vodě i chemikáliím. Nátěr musí být mechanicky odolný a s dobrou přilnavostí na ocelový povrch a nezávadnosti na životní prostředí. Nátěrový systém musí být min. o tloušťce 1000 μ .

Všechny těsnící prvky budou vyměněny a ocelové prvky, které budou silně poškozeny, budou opraveny.

Celková plocha jednoho tělesa činí cca 800 m².

Požadujeme zajištění likvidace použitého tryskacího média a zbytků starých nátěrů v souladu s platnými předpisy.

Požadujeme vypracování projektové dokumentace, pro kterou závod Střední Labe zajistí zahrazení jezového pole.

e) Územně technické podmínky pro přípravu území:

Napojení na rozvodné a komunikační sítě a kanalizaci – v prostorách VD Klavary.

Rozsah a způsob zabezpečení přeložek sítí – není třeba.

Napojení na dopravní infrastrukturu – není třeba.

Vliv stavby na životní prostředí – stavbou nedojde k ohrožení životního prostředí.

Stavbou nedojde k poškození významného krajinného prvku.

Zábor zemědělského a půdního fondu – není třeba.

Povodňový plán stavby – zajistí dodavatel stavby.

Zařízení staveniště – v areálu VD Klavary.

f) Majetkoprávní vztahy doložené snímkem pozemkové mapy a výpisem z katastru nemovitostí:

Jez Klavary se nachází na pozemku st. č. 221 k. ú. Hradištko I, které je ve vlastnictví ČR s právem hospodaření přeneseném na Povodí Labe, státní podnik.

V příloze je doložen snímek katastrální mapy se zákresem dotčených pozemků a výpis z katastru nemovitostí.

g) Požadavky na zabezpečení budoucího provozu:

Provoz a údržba bude zajištěna vlastními zaměstnanci v běžném provozním rozsahu bez požadavku na zvýšení jejich počtu. Finanční náklady na provoz budou hrazeny z vlastních zdrojů bez nároku na jakékoliv dotace.

h) Výkresy a schémata určená správcem programu:

Situace

Katastrální mapa

Informace o parcele

i) Dokumentace současného stavu:

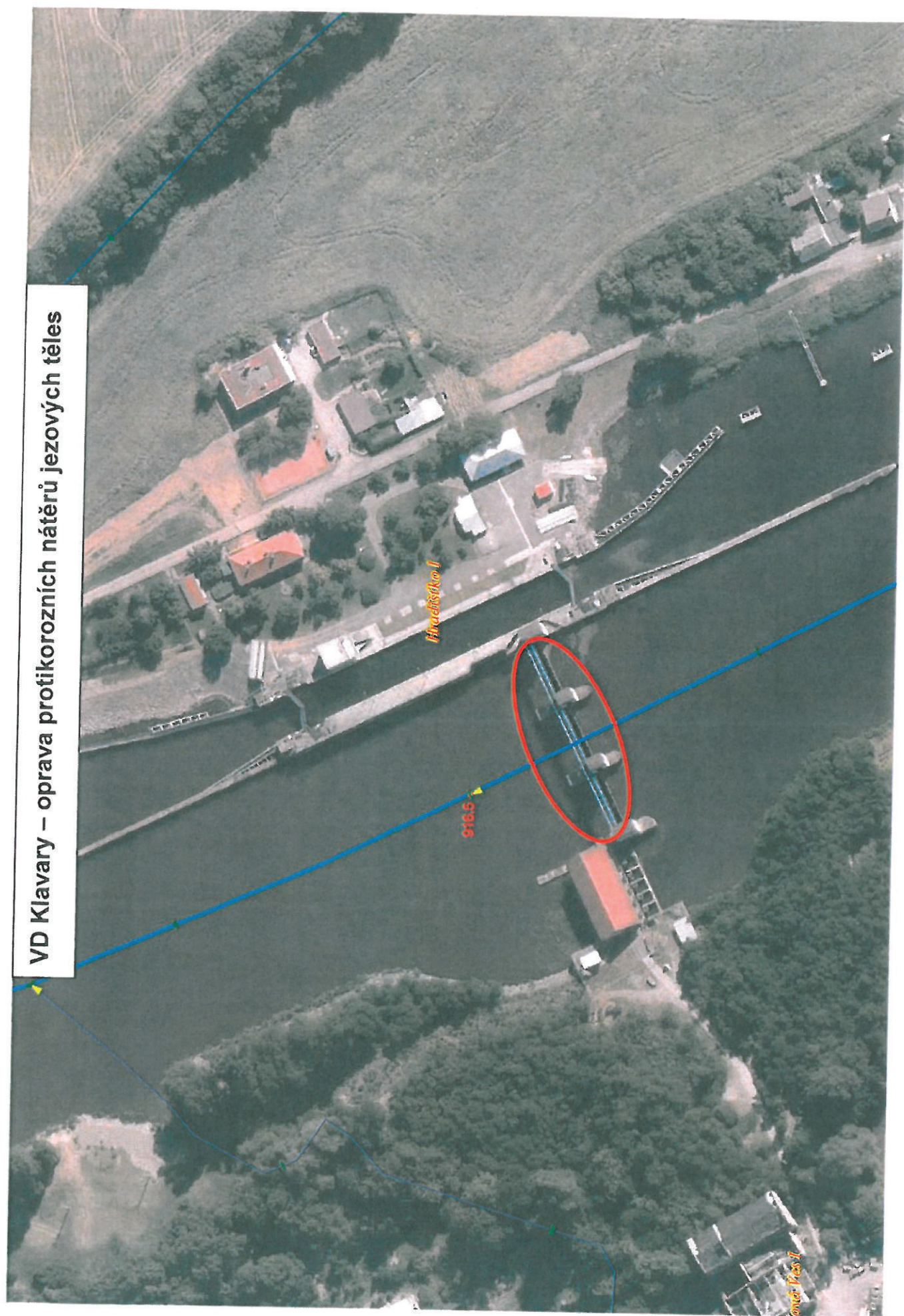
Fotodokumentace

j) Rozdělení stavby na stavební objekty a provozní soubory:

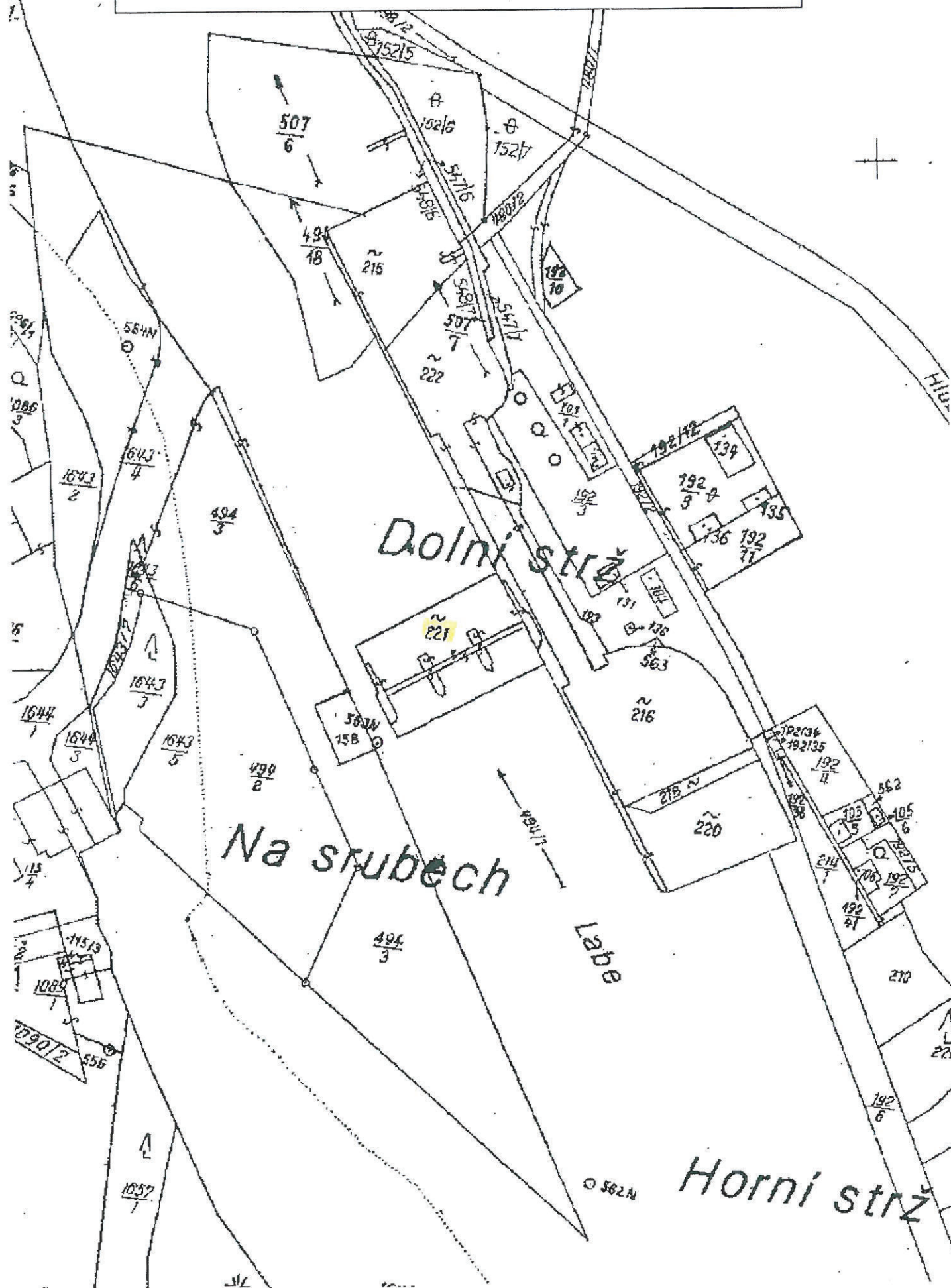
Stavba není členěna na stavební objekty a provozní soubory.

Vypracoval: Tupec Václav
V Pardubicích dne 6. 2. 2015

VD Klavary – oprava profikoročních nátěrů jezových těles

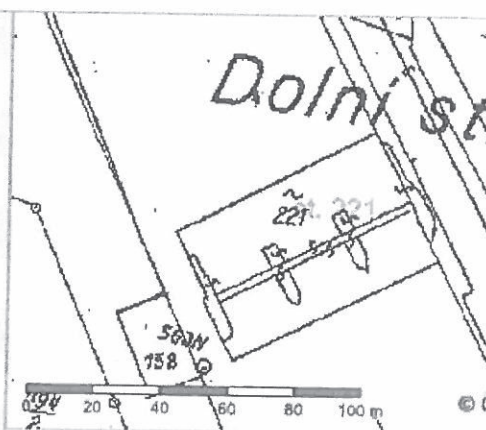


VD Klavary – oprava protikorozičních nátěrů jezových těles



Informace o pozemku

Parcelní číslo:	st. 221
Obec:	Veltruby [533858]
Katastrální území:	Hradištko I [647560]
Číslo LV:	39
Výměra [m ²]:	2904
Typ parcely:	Parcela katastru nemovitostí
Mapový list:	GUST2880,V.S.X-16-08
Určení výměry:	Ze souřadnic v S-JTSK
Druh pozemku:	zastavěná plocha a nádvoří



Součástí je stavba

Vodní dílo:	jez
Stavba stojí na pozemku:	p.č. st. 221

Vlastníci, jiní oprávnění

Vlastnické právo	Podíl
Česká republika,	
Právo hospodařit s majetkem státu	Podíl
Povodí Labe, státní podnik, Víta Nejedlého 951/8, Slezské Předměstí, 50003 Hradec Králové	

Způsob ochrany nemovitosti

Nejsou evidovány žádné způsoby ochrany.

Seznam BPEJ

Parcela nemá evidované BPEJ.

Omezení vlastnického práva

Nejsou evidována žádná omezení.

Jiné zápisy

Nejsou evidovány žádné jiné zápisy.

Nemovitost je v územním obvodu, kde státní správu katastru nemovitostí ČR vykonává [Katastrální úřad pro Středočeský kraj, Katastrální pracoviště Kolín](#).

Zobrazené údaje mají informativní charakter. Platnost k 06.02.2015 08:40:48.







11062014989.jpg

