



P O V O D Í L A B E , státní podnik

ZÁMĚR OPRAVY

**Čertovka, Habrkovice - Bílé Podolí,
oprava úpravy, ř.km 0,000-13,151**



Zpracoval:	Jan Linhart úsekový technik dne: 16 -11- 2015	
Schválil:	Ing. Milan Kvapil ředitel závodu Pardubice dne: 23 -11- 2015	
Schváleno dokumentační komisí:	dne: číslo zápisu:	Tajemník Dokumentační komise

ZÁMĚR OPRAVY

1) Identifikační údaje o plánované stavbě

Název stavby-tok, název : Čertovka, Habrkovice-Bílé Podolí, oprava úpravy, ř.km 0,000-13,151
Místo, ř.km, k.ú.: koryto DVT Čertovka (IDVT 10185505) v ř.km 0,000 – 13,151, Lišice u Sulovic, Sulovice, Horka u Žehušic, Zaříčany, Bílé Podolí, Semtěš u Bílého Podolí, Starkoč u Bílého Podolí.
Inventární číslo DM: 9051014901, 9051013046, 9051014188, 9051013075
Identifikátor ISYPO: 400073192

2) Odůvodnění účelnosti veřejné zakázky

Popis potřeb, které mají být splněním veřejné zakázky naplněny

Koryto DVT Čertovka je v kilometrāži 0,000-7,798 opevněno prefabrikáty, v kilometrāži 7,798-11,364 kamennou dlažbou, v kilometrāži 11,364-11,464 zatrubněno Benešovými rámy, v kilometrāži 11,464-13,151 kamennou dlažbou. Úpravy byly provedeny v letech 1931,1951,1964,1979.

Vlivem zvýšených průtoků došlo k usazení sedimentů v úpravě DVT a pomístnímu poškození úpravy.

Veřejná zakázka spočívá v odstranění tohoto sedimentu, opravě porušených úprav a vyřezání náletové zeleně.

Opravou a rekonstrukcí koryta dojde k jeho významné podélné i příčné stabilizaci, čímž se zamezí možnému ohrožení přilehlých nemovitostí a zároveň dojde k plynulému odtoku z meliorací.

Popis předmětu veřejné zakázky

Předmětem veřejné zakázky je odstranění usazeného sedimentu z úpravy koryta DVT Čertovka v množství cca 8 000 m³, vyřezání náletové zeleně 14 700m², posekání rákosu a travního porostu 36 000 m², oprava opevnění 4 200 m² v celé délce toku.

V rámci přípravy akce musí být provedeny rozbory sedimentů. Samotné odtěžení sedimentu z úpravy koryta DVT je vhodné provádět běžnou mechanizací typu JCB, Menzi Muck apod.

Popis vzájemného vztahu předmětu veřejné zakázky a potřeb zadavatele

Předmět veřejné zakázky je v souladu s povinnostmi správce toku vyplývající ze zákona č.254/2001 Sb. v platném znění a prováděcí vyhlášky k tomuto zákonu.

Předpokládaný termín splnění veřejné zakázky

2016-2017

Pro realizaci této akce je nezbytné zajištění přístupu k DVT, protože okolo DVT nevede žádná cesta. Tuto záležitost je nutné projednat s uživateli intenzivně zemědělsky obhospodařovaných ploch.

Další informace odůvodňující účelnost veřejné zakázky

V případě neprovedení opravy může docházet k dalšímu nežádoucímu zmenšování průtočného profilu, jak sedimentem, tak i zarůstáním náletovou zelení a následně zaplavování bonitně hodnotných zemědělských ploch a přilehlých nemovitostí.

3)Závazný a kvalifikovaný propočet nákladů na realizaci stavby s uvedením způsobu stanovení těchto nákladů

Rozpočtová cena byla odhadnuta na 10 mil Kč. Cena obsahuje uložení sedimentu na vhodné místo i náklady na urovnání použitých zemědělských pozemků. V ceně není zahrnut náklad na případný pronájem přístupových ploch.

4) Požadavky na celkové urbanistické a architektonické řešení stavby a požadavky na stavebně technické řešení stavby, na tepelně technické vlastnosti stavebních konstrukcí, odolnost a zabezpečení z hlediska požární a civilní ochrany, souhrnné požadavky na plochy a prostory apod.

Vzhledem k charakteru stavby není řešeno.

5) Územně technické podmínky pro přípravu území, včetně napojení na rozvodné a komunikační sítě a kanalizaci, rozsah a způsob zabezpečení přeložek sítí, napojení na dopravní infrastrukturu, vliv stavby, provozu, nebo výroby na životní prostředí, zábor zemědělského a lesního fondu, apod.

Před zahájením prací je nutné vytyčení inženýrských sítí. Příjezd ke korytu je po zemědělsky využívaných pozemcích (pole, louky) a místních komunikacích. Předem je nutné jednat s vlastníky či nájemci těchto pozemků.

6) Majetkoprávní vztahy doložené snímkem pozemkové mapy a výpisem z katastru nemovitostí

Záměr bude realizován na pozemcích, ke kterým má právo hospodařit Povodí Labe, státní podnik:

k.ú. Lišice u Sulovic:	p.p.č.1190, 1189,1187,1028/16, 1028/22, 1028/23
k.ú. Sulovice:	p.p.č.780/5, 780/33, 780/4, 97/335, 97/333
k.ú. Horka u Žehušic:	p.p.č.876/1, 695/46, 695/53, 876/2, 876/3, 695/58, 876/4, 695/62, 695/69,876/5, 876/6, 879/2, 879/1, 879/4
k.ú. Zařičany:	p.p.č.1136/2, 1136/2, 1136/12, 1136/14, 1135/1, 1136/4, 1135/2, 1136/25

k.ú. Bílé Podolí: p.p.č.1789/46, 1789/47, 1789/48, 1789/67, 1789/68, 1789/69,
1789/70, 1789/22,1789/23, 1789/109, 1789/110, 1789/115,
1789/123, 1789/124, 1789/126, 1789/128, 1789/26, 1789/134,
1789/11, 1789/142,1789/143, 1789/28, 1789/146, 1789/30, 1789/31,
1789/9, 1789/8, 1789/151, 1789/163,1789/162, 1789/160, 1789/158,
1789/165,1789/171, 1789/173, 368/24, 368/2
k.ú. Semtěš u Bílého Podolí: p.p.č. 1000/32, 1000/8
k.ú. Starkoč u Bílého Podolí: p.p.č. 1100/7, 1100/9

Ostatní pozemky koryta DVT jsou ve vlastnictví soukromých osob.
Přístupy ke korytu vodního toku jsou po pozemcích v majetku soukromých vlastníků.

7) Požadavky na zabezpečení budoucího provozu (užívání) stavby energiemi, vodou, pracovníky apod. A předpokládanou výši finančních potřeb jak provozu, tak reprodukce pořízeného majetku zdroje jejich úhrady v roce následujícím po uvedení stavby do provozu

Po provedení záměru se bude provádět standardní údržba koryta DVT.

8) Výkresy a schémata určena správcem programu (u akcí, které je možno hradit z prostředků dotačních programů)

9) U staveb charakteru rekonstrukcí, modernizací a oprav obsahuje též dokumentaci současného stavu, včetně rozhodujících technicko ekonomických údajů o provozu (užívání) obnovované kapacity

Při realizaci záměru dojde k obnovení plné kapacity regulovaného koryta vodoteče. V příloze tohoto Záměru je fotodokumentace stavu před zahájením prací a přehledná situace.

10) Rozdělení stavby na stavební objekty a provozní soubory s určením u každého z nich jednotlivě, zda jde o opravu či investici (včetně uvedené DM v relevantních případech)

SO 01 - ř.km 0,000 -13,151, vyřezání náletu (oprava)
SO 02 - ř.km 0,000 -13,151, těžení nánosů (oprava)
SO 03 - ř.km 0,000 -13,151, oprava opevnění (oprava)

11) Rozhodující projektované parametry ve tvaru (u akcí, které je možno hradit z prostředků dotačních programů)

Přílohy:

Situace 1 : 100 000

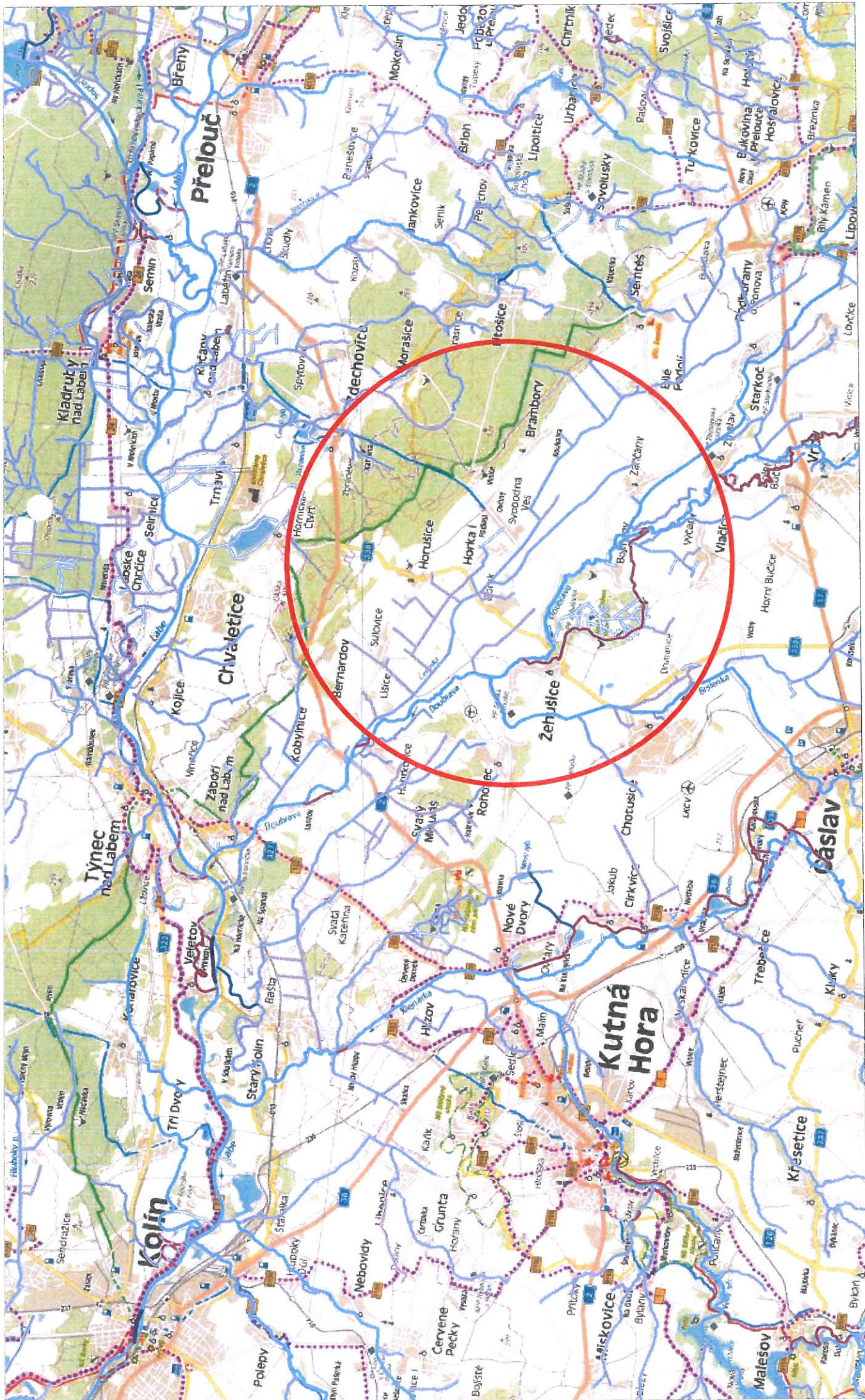
Vodohospodářská mapa 1:50 000

Přehledná situace 1:20 000

Fotodokumentace současného stavu

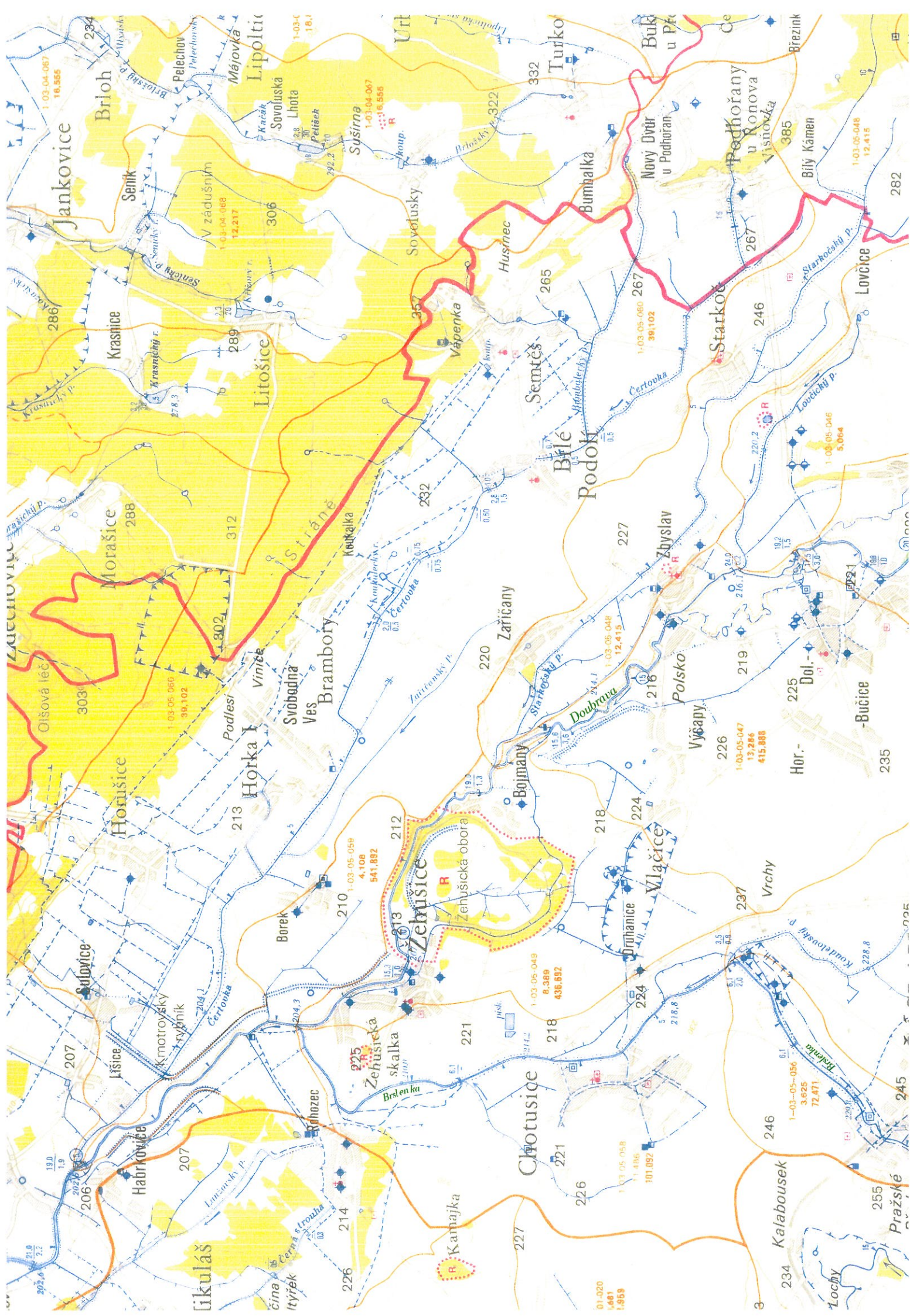
Výkaz výměr a soupis prací

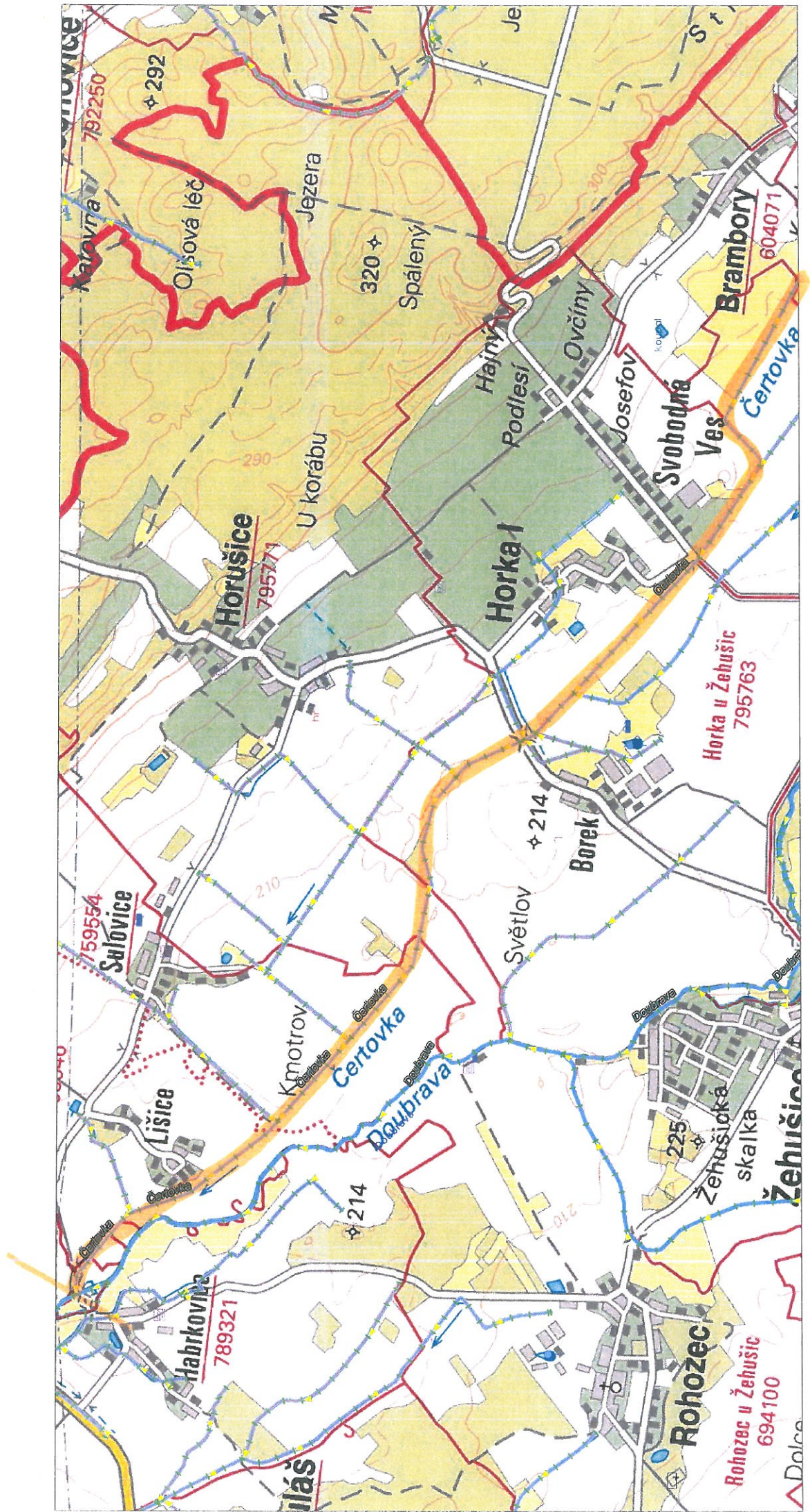
Seznam dotčených pozemků ve správě Povodí Labe

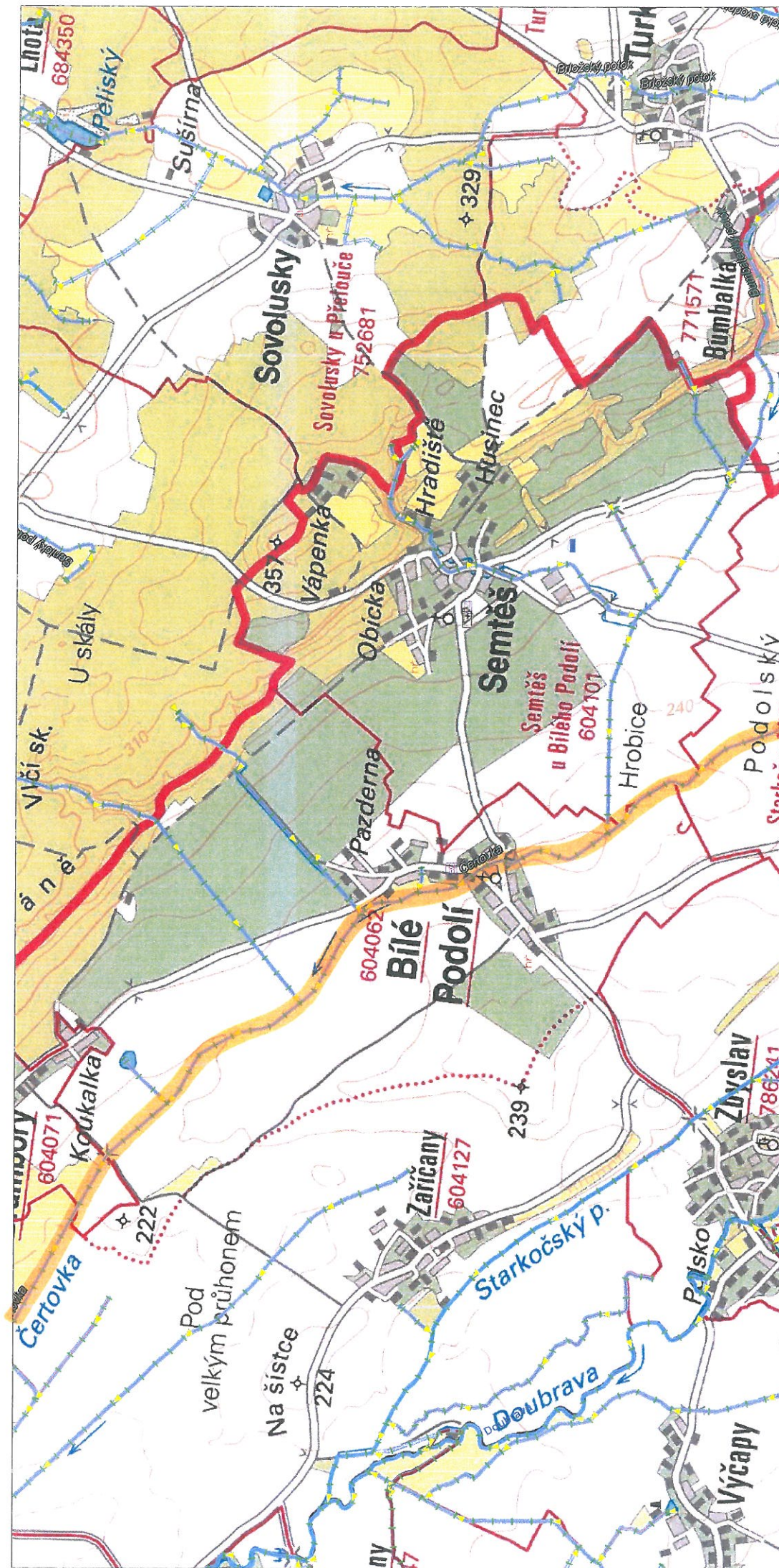


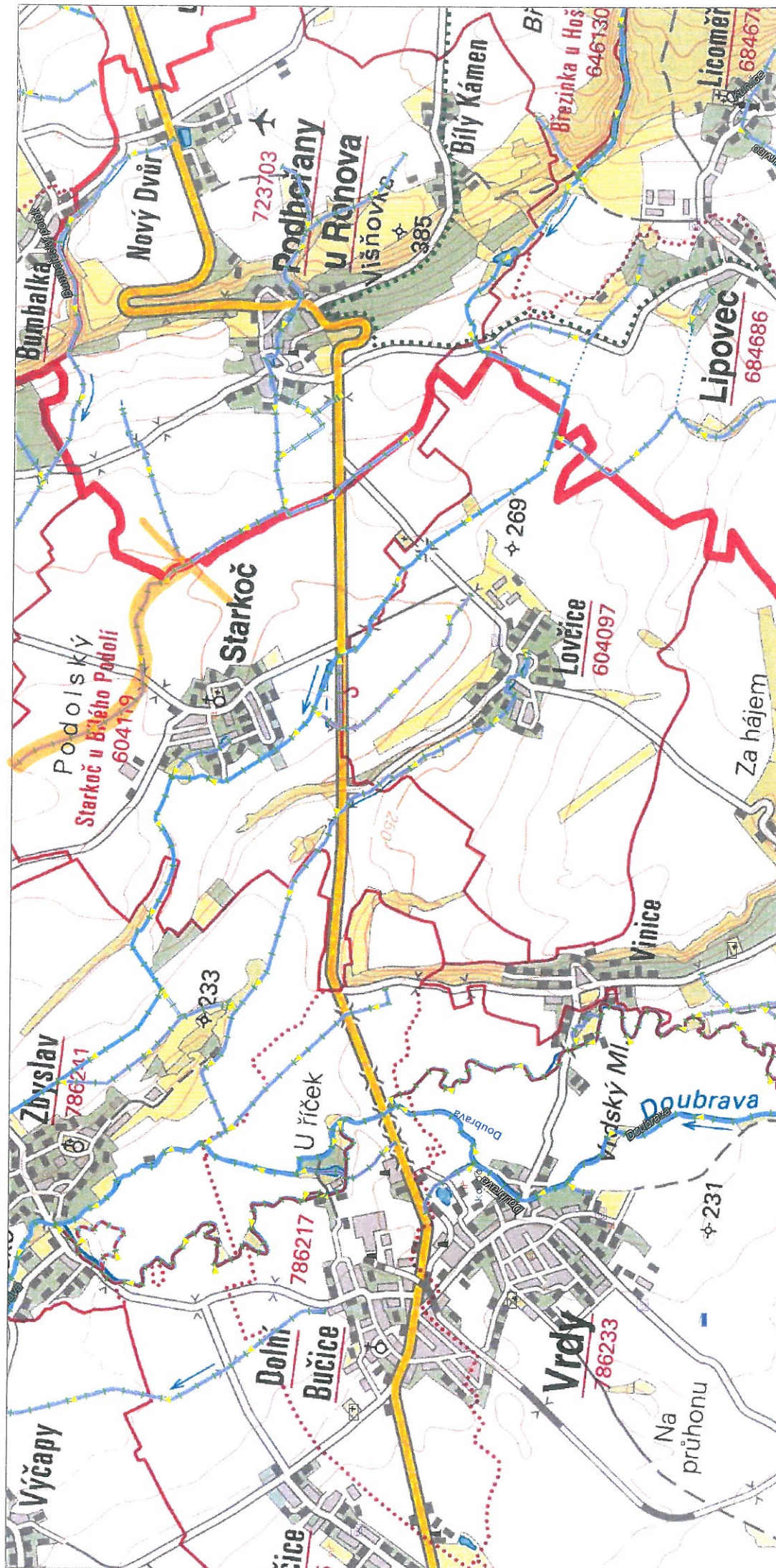
SCALE 1 : 100 000







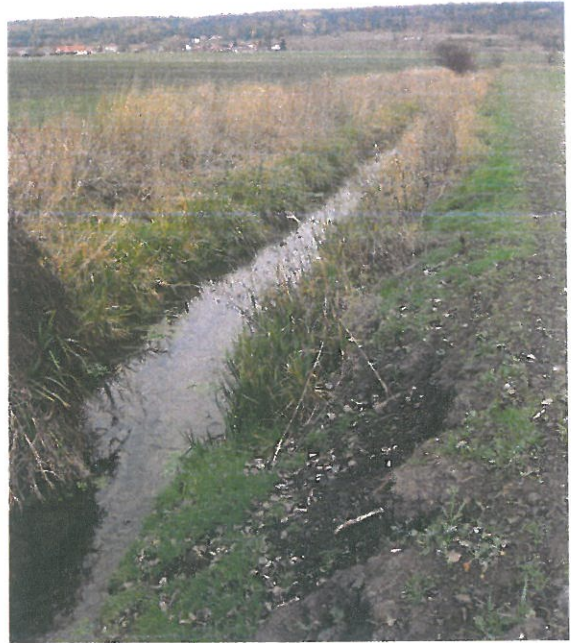












Výkaz výměr

SO 01 - ř.km 0,000 – 13,151, vyřezání náletové zeleně

Odstranění náletové zeleně 14 700 m2	1,750.000,-Kč
Posekání rákosu a travního porostu 36 000 m2	50.000,-Kč

SO 02 - ř.km 0,000-13,151, těžení nánosů

Vytěžení 8 000 m3 nánosů vč. odvozu a uložení	5,200.000,-Kč
---	---------------

SO 03 - ř.km 0,000-13,151, oprava opevnění

Oprava opevnění 4 200 m2	3,000.000,-Kč
--------------------------	---------------

Celkem za SO 01 - SO 03	10,000.000,-Kč
--------------------------------	-----------------------

Výpis z katastru nemovitostí				
Okres: 3205 Kutná Hora		Obec: 530859 Semtěš		
Katastr. území: 604101 Semtěš u Bílého Podolí		List vlastnictví: 10110		
A Vlastník, jiný oprávněný				
Subjekt	Typ práv	Identifikátor	Podíl	
Povodí Labe, státní podnik, Václav Nejedlého 951/8, Hradec Králové		70890005	1/1	
Česká republika, ,		1	1/1	
B Nemovitosti - Pozemky				
Parcela	Výměra[m2]	Druh pozemku	Způsob využití	Způsob ochrany
1000/8	344	vodní plocha	koryto vodního toku umělé	
1000/14	129	vodní plocha	koryto vodního toku umělé	
1000/15	477	orná půda		zemědělský půdní fond
1000/16	146	vodní plocha	koryto vodního toku umělé	
1000/17	37	orná půda		zemědělský půdní fond
1000/18	6	vodní plocha	koryto vodního toku umělé	
1000/32	86	vodní plocha	koryto vodního toku umělé	
1000/109	48	orná půda		zemědělský půdní fond
1000/115	97	orná půda		zemědělský půdní fond
1000/116	52	orná půda		zemědělský půdní fond
1000/117	50	orná půda		zemědělský půdní fond
1000/134	40	orná půda		zemědělský půdní fond
1181/15	220	vodní plocha	koryto vodního toku umělé	
1181/17	56	vodní plocha	koryto vodního toku umělé	
1181/18	40	vodní plocha	koryto vodního toku umělé	
1331/1	75	vodní plocha	koryto vodního toku umělé	
1331/28	95	vodní plocha	koryto vodního toku umělé	
1331/31	8	vodní plocha	koryto vodního toku umělé	
1331/32	78	vodní plocha	koryto vodního toku umělé	
1331/40	93	vodní plocha	koryto vodního toku umělé	
1331/42	86	vodní plocha	koryto vodního toku umělé	
Počet záznamů: 21				
B Nemovitosti - Budovy				
Část obce	Č. budovy	Způsob využití	Způsob ochrany	Na parcele
Počet záznamů: 0				
B1 Jiná práva				
Typ vztahu / Oprávnění pro	Povinnost k		Řízení	
Počet záznamů: 0				
C Omezení vlastnického práva				
Typ vztahu / Oprávnění pro	Povinnost k		Řízení	
Počet záznamů: 0				
D Jiné zápisy				
Typ vztahu / Oprávnění pro	Povinnost k		Řízení	
Počet záznamů: 0				
E Nabývací tituly a jiné podklady				
Listin				
Počet záznamů: 0				
F Vztah bonitovaných půdně ekologických jednotek (BPEJ) k parcelám				
Parcela	BPEJ	Výměra[m2]		
Počet záznamů: 0				



Export výstupu do MS Excelu.

Výpis z katastru nemovitostí				
Okres: 3205 Kutná Hora		Obec: 533971 Bílé Podolí		
Katastr. území: 604062 Bílé Podolí		List vlastnictví: 10127		
A Vlastník, jiný oprávněný				
Subjekt	Typ práv	Identifikátor	Podíl	
Povodí Labe, státní podnik, Víta Nejedlého 951/8, Hradec Králové		70890005	5/6	
Jaroslava Klonová, Lesní 437, Chvaletice			1/6	
Česká republika, ,		1	5/6	
B Nemovitosti - Pozemky				
Parcela	Výměra[m2]	Druh pozemku	Způsob využití	Způsob ochrany
368/24	200	vodní plocha	koryto vodního toku umělé	
1789/109	107	vodní plocha	koryto vodního toku umělé	
1789/110	119	vodní plocha	koryto vodního toku umělé	
Počet záznamů: 3				
B Nemovitosti - Budovy				
Část obce	Č. budovy	Způsob využití	Způsob ochrany	Na parcele
Počet záznamů: 0				
B1 Jiná práva				
Typ vztahu / Oprávnění pro	Povinnost k		Řízení	
Počet záznamů: 0				
C Omezení vlastnického práva				
Typ vztahu / Oprávnění pro	Povinnost k		Řízení	
Počet záznamů: 0				
D Jiné zápisy				
Typ vztahu / Oprávnění pro	Povinnost k		Řízení	
Počet záznamů: 0				
E Nabývací tituly a jiné podklady				
Listin				
Počet záznamů: 0				
F Vztah bonitovaných půdně ekologických jednotek (BPEJ) k parcelám				
Parcela	BPEJ	Výměra[m2]		
Počet záznamů: 0				



Export výstupu do MS Excelu

Výpis z katastru nemovitostí

Okres: 3205 Kutná Hora

Obec: 533971 Bílé Podolí

Katastr. území: 604062 Bílé Podolí

List vlastnictví: 10115

A Vlastník, jiný oprávněný

Subjekt

Typ práv

Identifikátor

Podíl

Povodí Labe, státní podnik, Víta Nejedlého 951/8, Hradec Králové

70890005

1/1

Česká republika,

1

1/1

B Nemovitosti - Pozemky

Parcela	Výměra[m2]	Druh pozemku	Způsob využití	Způsob ochrany
221/4	144	vodní plocha	koryto vodního toku umělé	
368/2	40	vodní plocha	koryto vodního toku umělé	
1789/8	52	vodní plocha	koryto vodního toku umělé	
1789/9	32	vodní plocha	koryto vodního toku umělé	
1789/11	31	vodní plocha	koryto vodního toku umělé	
1789/22	178	vodní plocha	koryto vodního toku umělé	
1789/23	272	vodní plocha	koryto vodního toku umělé	
1789/26	129	vodní plocha	koryto vodního toku umělé	
1789/28	121	vodní plocha	koryto vodního toku umělé	
1789/30	967	vodní plocha	koryto vodního toku umělé	
1789/31	192	vodní plocha	koryto vodního toku umělé	
1789/46	216	vodní plocha	koryto vodního toku umělé	
1789/47	91	vodní plocha	koryto vodního toku umělé	
1789/48	86	vodní plocha	koryto vodního toku umělé	
1789/67	115	vodní plocha	koryto vodního toku umělé	
1789/68	122	vodní plocha	koryto vodního toku umělé	
1789/69	128	vodní plocha	koryto vodního toku umělé	
1789/70	288	vodní plocha	koryto vodního toku umělé	
1789/115	135	vodní plocha	koryto vodního toku umělé	
1789/123	65	vodní plocha	koryto vodního toku umělé	
1789/124	68	vodní plocha	koryto vodního toku umělé	
1789/126	31	vodní plocha	koryto vodního toku umělé	
1789/128	52	vodní plocha	koryto vodního toku umělé	
1789/134	150	vodní plocha	koryto vodního toku umělé	
1789/142	75	vodní plocha	koryto vodního toku umělé	
1789/143	101	vodní plocha	koryto vodního toku umělé	
1789/146	185	vodní plocha	koryto vodního toku umělé	
1789/151	228	vodní plocha	koryto vodního toku umělé	
1789/158	81	vodní plocha	koryto vodního toku umělé	
1789/160	93	vodní plocha	koryto vodního toku umělé	
1789/162	40	vodní plocha	koryto vodního toku umělé	
1789/163	718	vodní plocha	koryto vodního toku umělé	
1789/165	182	vodní plocha	koryto vodního toku umělé	
1789/171	138	vodní plocha	koryto vodního toku umělé	
1789/173	39	vodní plocha	koryto vodního toku umělé	

Počet záznamů: 35

B Nemovitosti - Budovy

Část obce	Č. budovy	Způsob využití	Způsob ochrany	Na parcele
Počet záznamů: 0				

B1 Jiná práva

Typ vztahu / Oprávnění pro	Povinnost k	Řízení
Počet záznamů: 0		

C Omezení vlastnického práva

Typ vztahu / Oprávnění pro	Povinnost k	Řízení

Výpis z katastru nemovitostí				
Okres: 3205 Kutná Hora		Obec: 533971 Bílé Podolí		
Katastr. území: 604127 Zařičany		List vlastnictví: 1322		
A Vlastník, jiný oprávněný				
Subjekt	Typ práv	Identifikátor	Podíl	
Povodí Labe, státní podnik, Víta Nejedlého 951/8, Hradec Králové		70890005	1/1	
Česká republika, ,		1	1/1	
B Nemovitosti - Pozemky				
Parcela	Výměra[m2]	Druh pozemku	Způsob využití	Způsob ochrany
173/15	128	orná půda		zemědělský půdní fond
227/97	68	trvalý travní porost		zemědělský půdní fond
274/41	29	orná půda		zemědělský půdní fond
274/42	131	orná půda		zemědělský půdní fond
389/8	6	trvalý travní porost		zemědělský půdní fond
572/3	182	orná půda		zemědělský půdní fond
1135/1	9	vodní plocha	zamokřená plocha	
1135/2	60	vodní plocha	zamokřená plocha	
1136/2	2169	vodní plocha	zamokřená plocha	
1136/4	5028	vodní plocha	zamokřená plocha	
1136/12	91	vodní plocha	zamokřená plocha	
1136/14	36	vodní plocha	zamokřená plocha	
1136/25	99	vodní plocha	zamokřená plocha	
1139/2	5054	vodní plocha	zamokřená plocha	
1141	482	vodní plocha	koryto vodního toku umělé	
1142	17439	vodní plocha	koryto vodního toku umělé	
1143	12189	vodní plocha	koryto vodního toku přirozené nebo upravené	
1145/1	6800	vodní plocha	koryto vodního toku umělé	
1145/3	433	vodní plocha	koryto vodního toku umělé	
1145/4	11	vodní plocha	koryto vodního toku umělé	
1145/5	41	vodní plocha	koryto vodního toku umělé	
1145/6	77	vodní plocha	koryto vodního toku umělé	
1145/7	145	vodní plocha	koryto vodního toku umělé	
1145/8	142	vodní plocha	koryto vodního toku umělé	
1145/10	59	vodní plocha	koryto vodního toku umělé	
1145/13	324	vodní plocha	koryto vodního toku umělé	
1145/49	504	vodní plocha	koryto vodního toku umělé	
1145/57	160	vodní plocha	koryto vodního toku umělé	
1145/70	165	vodní plocha	koryto vodního toku umělé	
1145/72	95	vodní plocha	koryto vodního toku umělé	
1145/82	1383	vodní plocha	koryto vodního toku umělé	
1145/101	120	vodní plocha	koryto vodního toku umělé	
1145/102	18	vodní plocha	koryto vodního toku umělé	
1146/1	917	vodní plocha	koryto vodního toku umělé	
1149/1	20788	vodní plocha	koryto vodního toku umělé	
Počet záznamů: 35				
B Nemovitosti - Budovy				
Část obce	Č. budovy	Způsob využití	Způsob ochrany	Na parcele
Počet záznamů: 0				
B1 Jiná práva				
Typ vztahu / Oprávnění pro	Povinnost k		Řízení	
Počet záznamů: 0				
C Omezení vlastnického práva				
Typ vztahu / Oprávnění pro	Povinnost k		Řízení	

Výpis z katastru nemovitostí				
Okres: 3205 Kutná Hora		Obec: 531430 Horka I		
Katastr. území: 795763 Horka u Žehušic		List vlastnictví: 415		
A Vlastník, jiný oprávněný				
Subjekt	Typ práv	Identifikátor	Podíl	
Povodí Labe, státní podnik, Víta Nejedlého 951/8, Hradec Králové		70890005	1/1	
Česká republika, ,		1	1/1	
B Nemovitosti - Pozemky				
Parcela	Výměra[m2]	Druh pozemku	Způsob využití	Způsob ochrany
87/18	49	vodní plocha	koryto vodního toku přirozené nebo upravené	
88/1	1206	vodní plocha	koryto vodního toku přirozené nebo upravené	
447/16	1751	vodní plocha	koryto vodního toku přirozené nebo upravené	
447/52	332	vodní plocha	koryto vodního toku přirozené nebo upravené	
695/46	220	vodní plocha	koryto vodního toku umělé	
695/53	551	vodní plocha	koryto vodního toku umělé	
695/58	300	vodní plocha	koryto vodního toku umělé	
695/62	646	vodní plocha	koryto vodního toku umělé	
695/69	276	vodní plocha	koryto vodního toku umělé	
737/7	50	orná půda		zemědělský půdní fond
740/11	283	orná půda		zemědělský půdní fond
740/16	85	orná půda		zemědělský půdní fond
766/7	43	orná půda		zemědělský půdní fond
873	15261	vodní plocha	koryto vodního toku přirozené nebo upravené	
874	2964	vodní plocha	koryto vodního toku přirozené nebo upravené	
876/1	3178	vodní plocha	koryto vodního toku umělé	
876/2	74	vodní plocha	koryto vodního toku umělé	
876/3	926	vodní plocha	koryto vodního toku umělé	
876/4	531	vodní plocha	koryto vodního toku umělé	
876/5	2491	vodní plocha	koryto vodního toku umělé	
876/6	7040	vodní plocha	koryto vodního toku umělé	
878/1	5280	vodní plocha	koryto vodního toku umělé	
878/2	328	vodní plocha	koryto vodního toku umělé	
878/9	84	vodní plocha	koryto vodního toku umělé	
879/1	42	vodní plocha	koryto vodního toku umělé	
879/2	1666	vodní plocha	koryto vodního toku umělé	
879/3	516	vodní plocha	koryto vodního toku umělé	
879/4	459	vodní plocha	koryto vodního toku umělé	
Počet záznamů: 28				
B Nemovitosti - Budovy				
Část obce	Č. budovy	Způsob využití	Způsob ochrany	Na parcele
Počet záznamů: 0				
B1 Jiná práva				
Typ vztahu / Oprávnění pro	Povinnost k		Řízení	
Počet záznamů: 0				
C Omezení vlastnického práva				
Typ vztahu / Oprávnění pro	Povinnost k		Řízení	
Počet záznamů: 0				
D Jiné zápisy				
Typ vztahu / Oprávnění pro	Povinnost k		Řízení	
Počet záznamů: 0				
E Nabývací tituly a jiné podklady				

Výpis z katastru nemovitostí				
Okres: 3205 Kutná Hora		Obec: 534196 Svatý Mikuláš		
Katastr. území: 759554 Sulovice		List vlastnictví: 10064		
A Vlastník, jiný oprávněný				
Subjekt	Typ práv	Identifikátor	Podíl	
Česká republika, ,		1	1/1	
Povodí Labe, státní podnik, Víta Nejedlého 951/8, Hradec Králové		70890005	1/1	
B Nemovitosti - Pozemky				
Parcela	Výměra[m2]	Druh pozemku	Způsob využití	Způsob ochrany
780/5	100	vodní plocha	koryto vodního toku umělé	
780/33	60	vodní plocha	koryto vodního toku umělé	
784	2412	vodní plocha	koryto vodního toku přirozené nebo upravené	
Počet záznamů: 3				
B Nemovitosti - Budovy				
Část obce	Č. budovy	Způsob využití	Způsob ochrany	Na parcele
Počet záznamů: 0				
B1 Jiná práva				
Typ vztahu / Oprávnění pro	Povinnost k	Řízení		
Počet záznamů: 0				
C Omezení vlastnického práva				
Typ vztahu / Oprávnění pro	Povinnost k	Řízení		
Počet záznamů: 0				
D Jiné zápisy				
Typ vztahu / Oprávnění pro	Povinnost k	Řízení		
Počet záznamů: 0				
E Nabývací tituly a jiné podklady				
Listin				
Počet záznamů: 0				
F Vztah bonitovaných půdně ekologických jednotek (BPEJ) k parcelám				
Parcela	BPEJ	Výměra[m2]		
Počet záznamů: 0				



Export výstupu do MS Excelu

Výpis z katastru nemovitostí				
Okres: 3205 Kutná Hora		Obec: 534196 Svatý Mikuláš		
Katastr. území: 759554 Sulovice		List vlastnictví: 10065		
A Vlastník, jiný oprávněný				
Subjekt	Typ práv	Identifikátor	Podíl	
Povodí Labe, státní podnik, Víta Nejedlého 951/8, Hradec Králové		70890005	1/1	
Česká republika,		1	1/1	
B Nemovitosti - Pozemky				
Parcela	Výměra[m2]	Druh pozemku	Způsob využití	Způsob ochrany
97/333	131	vodní plocha	koryto vodního toku umělé	
97/335	82	vodní plocha	koryto vodního toku umělé	
780/3	153	vodní plocha	koryto vodního toku umělé	
780/4	74	vodní plocha	koryto vodního toku umělé	
Počet záznamů: 4				
B Nemovitosti - Budovy				
Část obce	Č. budovy	Způsob využití	Způsob ochrany	Na parcele
Počet záznamů: 0				
B1 Jiná práva				
Typ vztahu / Oprávnění pro	Povinnost k		Řízení	
Počet záznamů: 0				
C Omezení vlastnického práva				
Typ vztahu / Oprávnění pro	Povinnost k		Řízení	
Počet záznamů: 0				
D Jiné zápisy				
Typ vztahu / Oprávnění pro	Povinnost k		Řízení	
Počet záznamů: 0				
E Nabývací tituly a jiné podklady				
Listin				
Počet záznamů: 0				
F Vztah bonitovaných půdně ekologických jednotek (BPEJ) k parcelám				
Parcela	BPEJ	Výměra[m2]		
Počet záznamů: 0				



Export výstupu do MS Excelu...

Výpis z katastru nemovitostí				
Okres: 3205 Kutná Hora		Obec: 534196 Svatý Mikuláš		
Katastr. území: 759546 Lišice u Sulovic		List vlastnictví: 10032		
A Vlastník, jiný oprávněný				
Subjekt	Typ práv	Identifikátor	Podíl	
Povodí Labe, státní podnik, Víta Nejedlého 951/8, Hradec Králové		70890005	1/1	
Česká republika, ,		1	1/1	
B Nemovitosti - Pozemky				
Parcela	Výměra[m2]	Druh pozemku	Způsob využití	Způsob ochrany
1028/16	654	vodní plocha	koryto vodního toku umělé	
1028/22	796	vodní plocha	koryto vodního toku umělé	
1028/23	373	vodní plocha	koryto vodního toku umělé	
1187	1874	vodní plocha	koryto vodního toku přirozené nebo upravené	
1189	176	vodní plocha	koryto vodního toku přirozené nebo upravené	
1190	298	vodní plocha	koryto vodního toku přirozené nebo upravené	
Počet záznamů: 6				
B Nemovitosti - Budovy				
Část obce	Č. budovy	Způsob využití	Způsob ochrany	Na parcele
Počet záznamů: 0				
B1 Jiná práva				
Typ vztahu / Oprávnění pro	Povinnost k		Řízení	
Počet záznamů: 0				
C Omezení vlastnického práva				
Typ vztahu / Oprávnění pro	Povinnost k		Řízení	
Počet záznamů: 0				
D Jiné zápisy				
Typ vztahu / Oprávnění pro	Povinnost k		Řízení	
Počet záznamů: 0				
E Nabývací tituly a jiné podklady				
Listin				
Počet záznamů: 0				
F Vztah bonitovaných půdně ekologických jednotek (BPEJ) k parcelám				
Parcela	BPEJ	Výměra[m2]		
Počet záznamů: 0				



Export výstupu do MS Excelu

Výpis z katastru nemovitostí				
Okres: 3205 Kutná Hora		Obec: 530875 Starkoč		
Katastr. území: 604119 Starkoč u Bílého Podolí		List vlastnictví: 10075		
A Vlastník, jiný oprávněný				
Subjekt	Typ práv	Identifikátor	Podíl	
Povodí Labe, státní podnik, Víta Nejedlého 951/8, Hradec Králové		70890005	1/1	
Česká republika, ,		1	1/1	
B Nemovitosti - Pozemky				
Parcela	Výměra[m2]	Druh pozemku	Způsob využití	Způsob ochrany
1098/15	108	vodní plocha	koryto vodního toku umělé	
1100/7	420	vodní plocha	koryto vodního toku umělé	
1100/9	243	vodní plocha	koryto vodního toku umělé	
Počet záznamů: 3				
B Nemovitosti - Budovy				
Část obce	Č. budovy	Způsob využití	Způsob ochrany	Na parcele
Počet záznamů: 0				
B1 Jiná práva				
Typ vztahu / Oprávnění pro	Povinnost k		Řízení	
Počet záznamů: 0				
C Omezení vlastnického práva				
Typ vztahu / Oprávnění pro	Povinnost k		Řízení	
Počet záznamů: 0				
D Jiné zápisy				
Typ vztahu / Oprávnění pro	Povinnost k		Řízení	
Počet záznamů: 0				
E Nabývací tituly a jiné podklady				
Listin				
Počet záznamů: 0				
F Vztah bonitovaných půdně ekologických jednotek (BPEJ) k parcelám				
Parcela	BPEJ	Výměra[m2]		
Počet záznamů: 0				



Export výstupu do MS Excelu