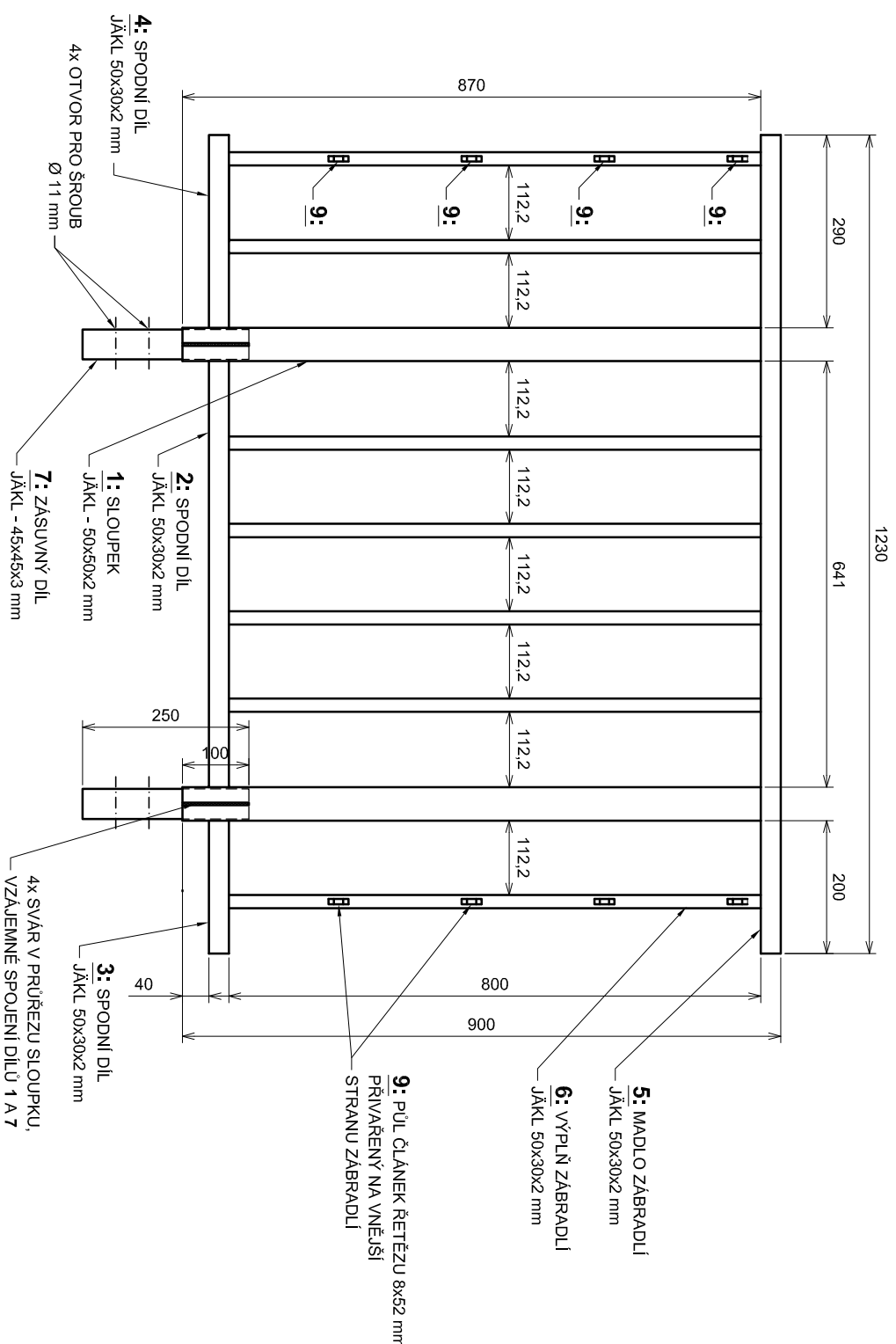
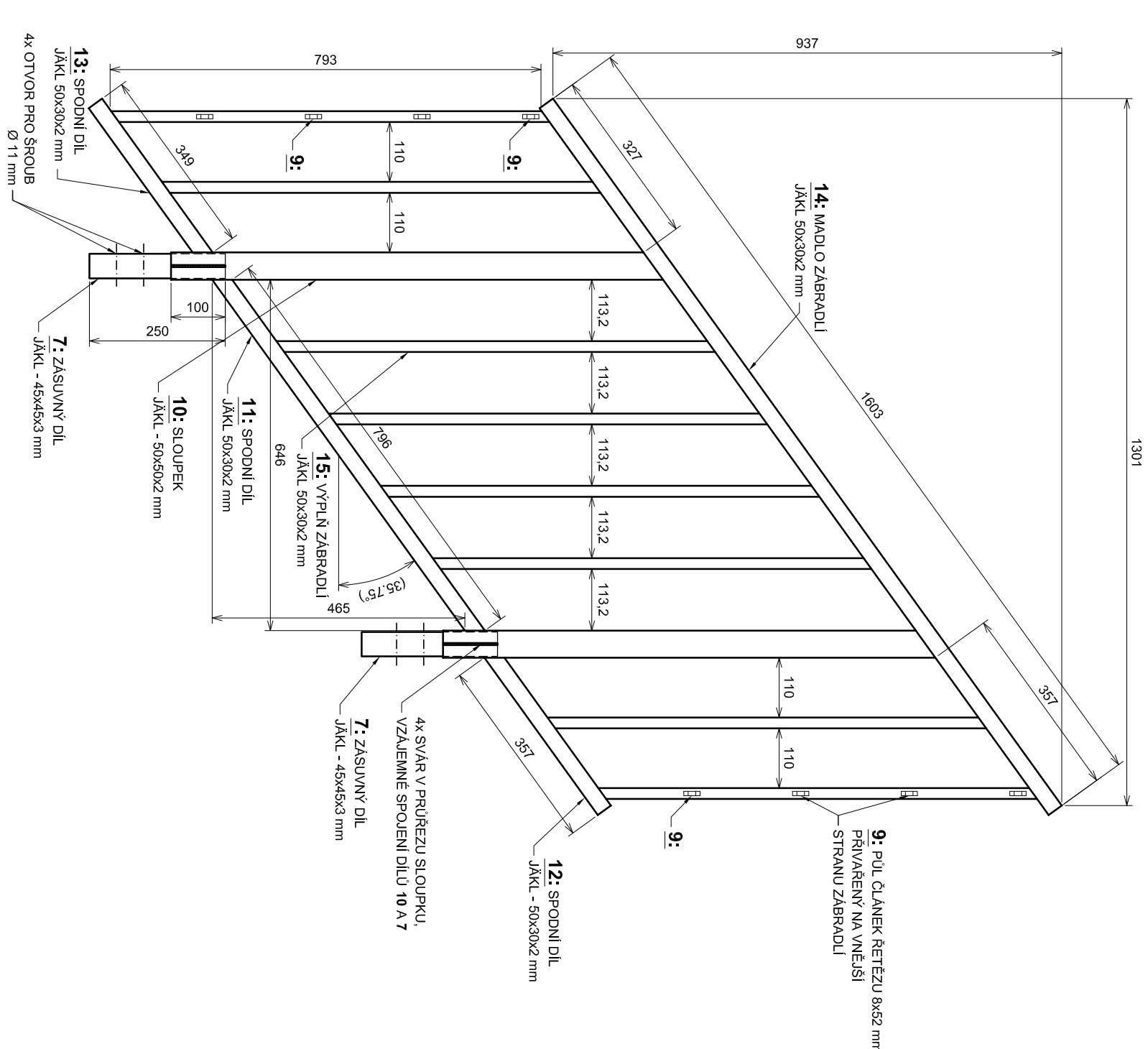


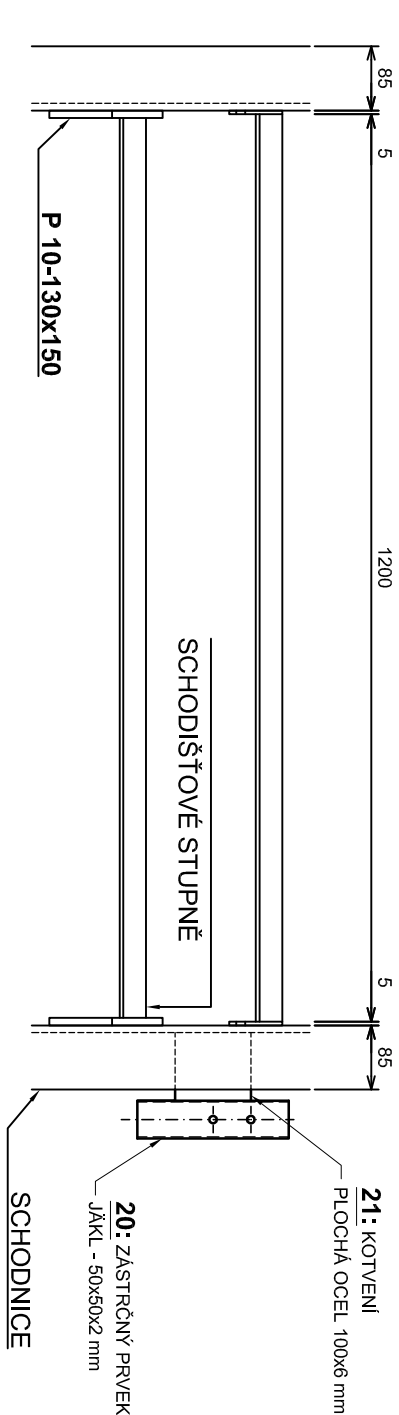
MOBILNÍ ZÁBRADÍ PODESTY



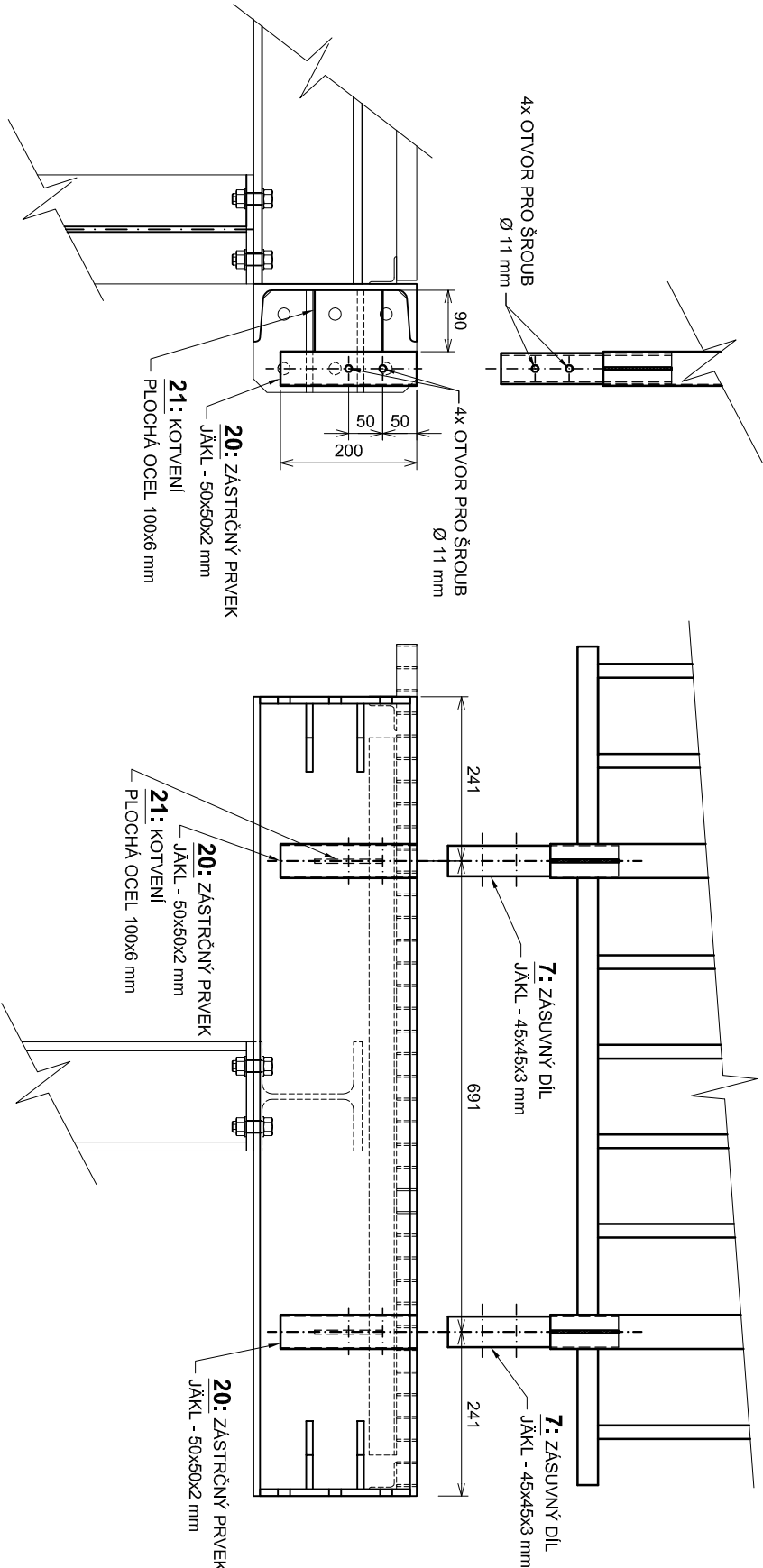
MOBILNÍ ZÁBRADÍ SCHODIŠŤOVÉHO RAMENE



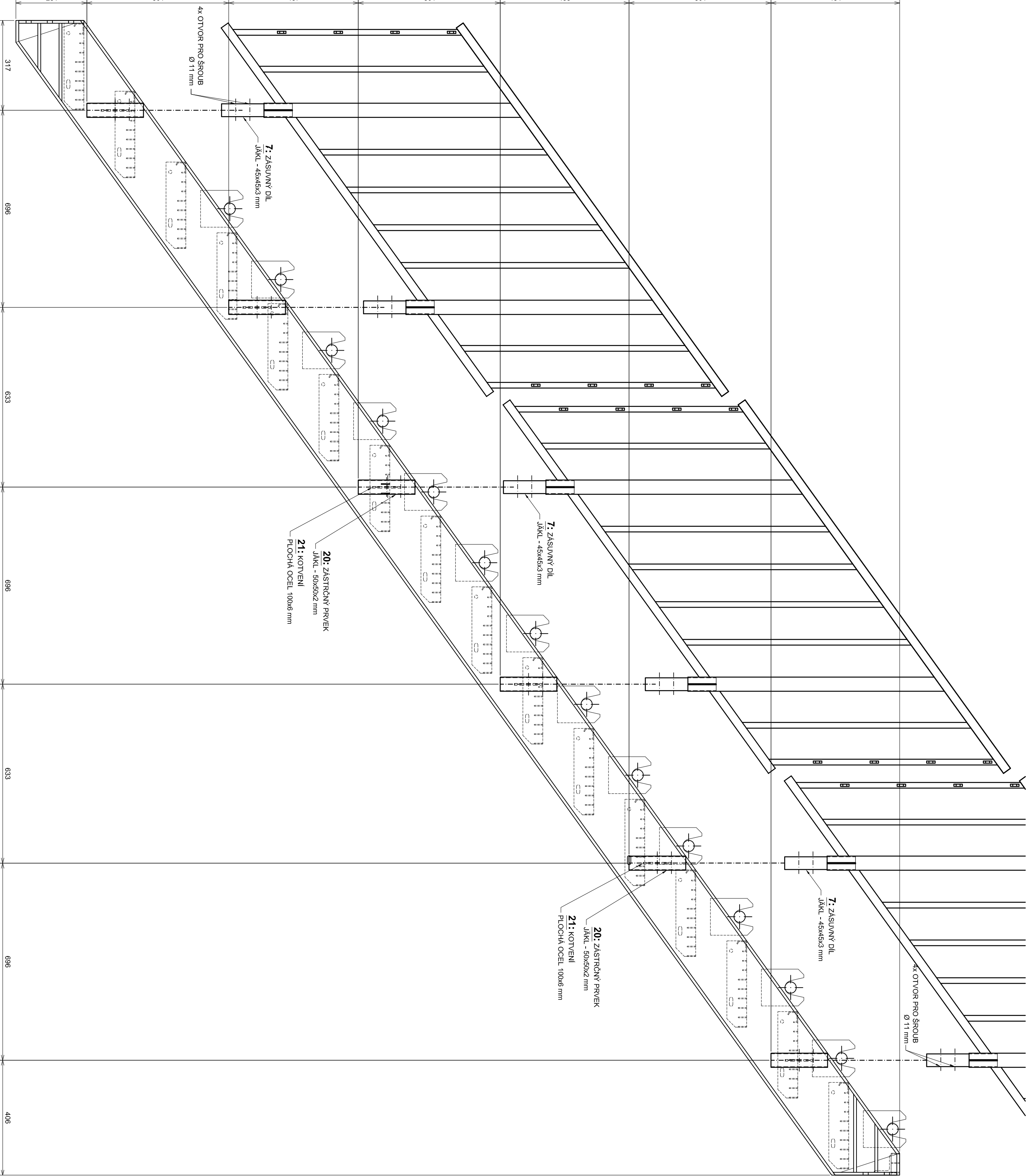
OSAZENÍ ZÁBRADÍ NA SCHODNICI



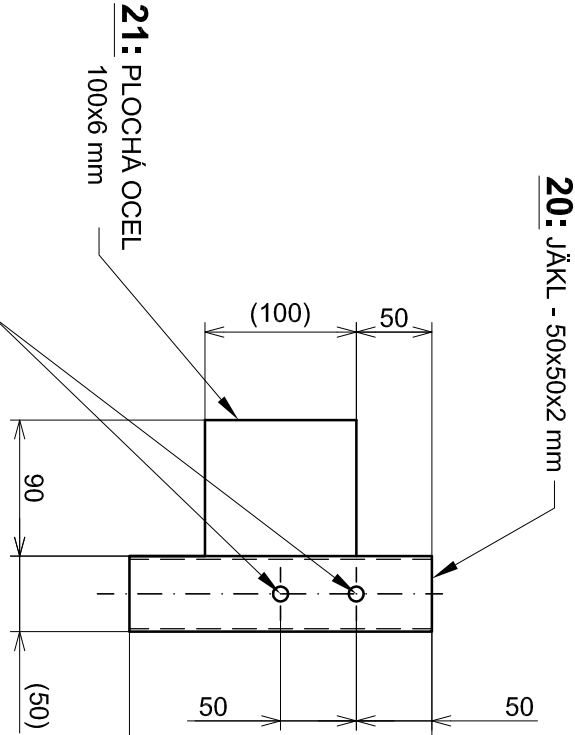
OSAZENÍ ZÁBRADÍ NA PODESTU



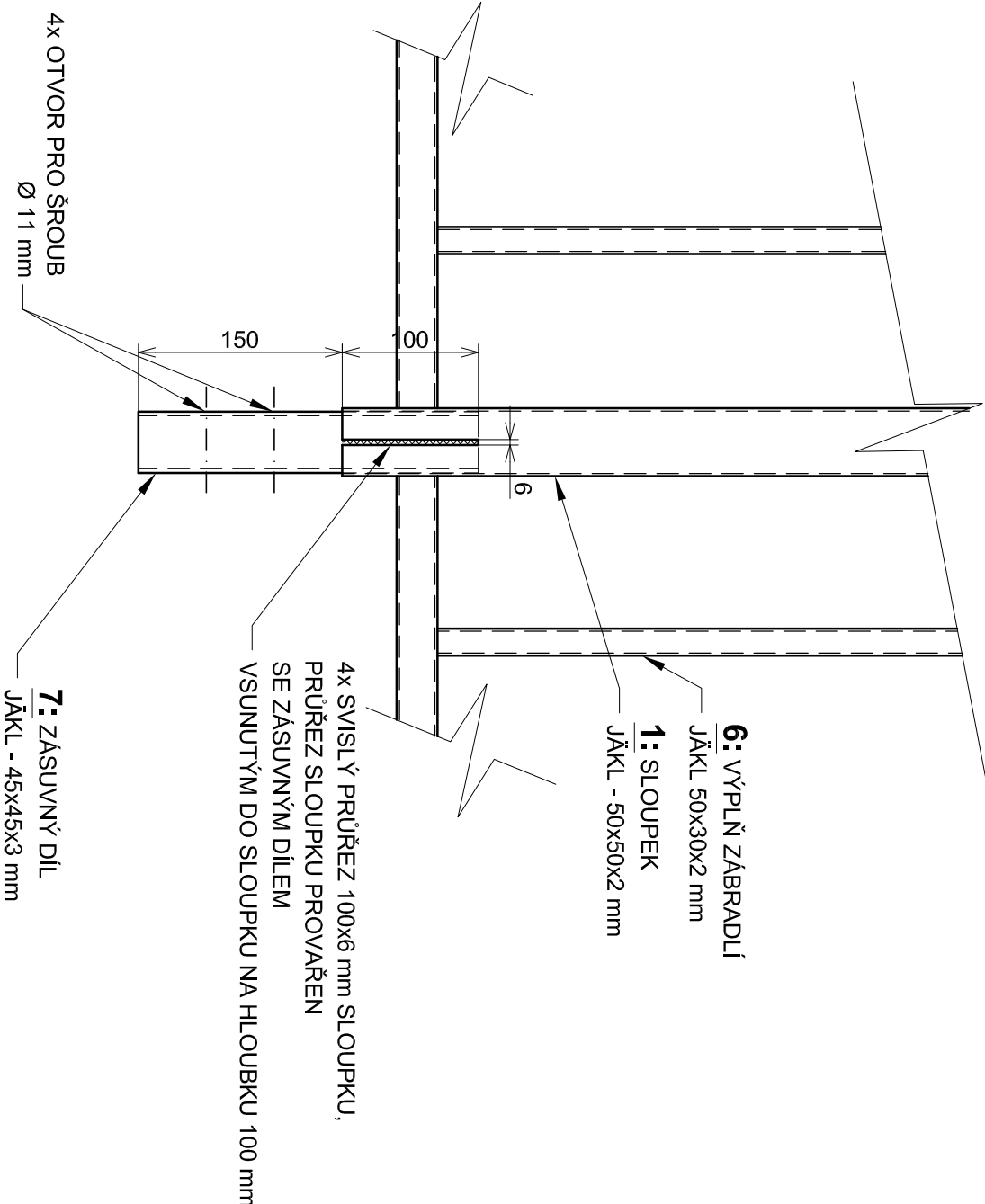
OSAZENÍ ZÁBRADÍ NA SCHODNICI



DETAIL PRVKU PRO OSAZENÍ ZÁBRADÍ  
PŘIVAŘEN K PROFILU U240  
M 1 : 5



DETAIL NAPOJENÍ SLOUPKU  
ZÁBRADÍ A ZÁSUVNÉHO PRVKU  
M 1 : 5



VÝPIS MATERIÁLU - SCHODIŠŤOVÉ ZÁBRADÍ					
POLOŽKA	KS	NÁZEV	ROZMĚR (mm x mm)	MNOŽITOST CELKEM NA DÍL SCHODIŠŤE (kg)	POZN. NA CELKEM NA DÍL SCHODIŠŤE (kg)

MOBILNÍ ZÁBRADÍ PODESTY - 8 DÍLU NA CELÉ SCHODIŠŤE					
1	2	SLOUPEK JK-L 50x2	870	3,01	2,92
2	1	SPODNÍ DL JK-L 50x30x2	641	2,48	1,59
3	1	SPODNÍ DL JK-L 50x30x2	200	3,48	0,70
4	1	SPODNÍ DL JK-L 50x30x2	290	3,48	1,01
5	1	MADLO JK-L 50x30x2	1230	3,48	4,28
6	7	VÝPLŇ JK-L 20x20x2	1,15	0,92	6,44
7	2	ZÁSUVNÝ DL JK-L 45x45x3	250	3,9	0,98
8	4	PODLOŽKA M10 x 65			1,95
9	8	CLÁNEK ŘETĚZU 8x52	8x52		
CELKOVÁ HMOTNOST JEDNOHO DÍLU (kg)				21,20	
MOBILNÍ ZÁBRADÍ SCHODIŠŤOVÉHO RAMENE - 18 DÍLU NA CELÉ SCHODIŠŤE					
10	2	SLOUPEK JK-L 50x2	906	3,01	2,73
11	1	SPODNÍ DL JK-L 50x30x2	820	2,48	2,03
12	1	SPODNÍ DL JK-L 50x30x2	357	1,24	1,24
13	1	SPODNÍ DL JK-L 50x30x2	349	1,21	1,21
14	1	MADLO JK-L 50x30x2	1603	3,48	5,58
15	8	VÝPLŇ JK-L 20x20x2	808	1,15	0,93
7	2	ZÁSUVNÝ DL JK-L 45x45x3	250	3,9	0,98
8	4	PODLOŽKA M10 x 65			1,95
9	8	CLÁNEK ŘETĚZU 8x52	8x52		
CELKOVÁ HMOTNOST JEDNOHO DÍLU (kg)				24,91	
ZÁSTIČNÝ PRVK PRO MONTÁŽ ZÁBRADÍ - 52 KS NA CELÉ SCHODIŠŤE (PŘIVAŘENÝ ZBOKU KE SCHODNICI)					
20	2	ZÁSTIČNÝ PRVK JK-L 50x50x2	200	2,48	0,50
21	2	KOTVENÍ PLOCHA OCEL 100x6	90	4,8	0,43
CELKOVÁ HMOTNOST - POZINK (kg)				0,96	22,46
					417,13

**POZNÁMKA:**  
Konstrukce zábradlí provedena z uzavřených profilů tv. JK-L.  
Materiál: ocel S 235  
Sloupy a V 3 mm. Sloupy v oblasti madla budou zabudovány před povrchovou úpravou.  
Povrchová úprava: žárově pozinkovaný povrch, speciálně v technické zpráve.  
Všechny uzavřené profily budou před zinkováním povrchy.

Ověřené konce madla a spodního dílu budou opatřeny plastovou zábrnou pro přehledný vzhled profilu.  
Osazení zábradlí na konstrukci schodiště bude provedeno zasnuním do přivařených JK-L ke schodnicí přes plastovou ocel. Každé pole zábradlí bude zajištěno dvěma sloupy M10.  
Na první a poslední lvi zábradlí budou na vnější straně přivařeny pokovky oka tloušťky 8x52 mm. Ty budou sloužit pro uchycení bezpečné zábrany mezi schodištěm a tlakovou potrubím.

VÝŠKOVÝ SYSTÉM B.P.X.			
VÝROBCE	ING. K. WIMMER	ZOB. PROJEKTOVATEL	ING. D. RICHTR
PROJEKT	ING. K. WIMMER	ING. T. KLEŠKA	ING. D. RICHTR
PROJEKT	Pomocí Wimmer, s.p. Dvůrská 11, 601 75 BRNO		
OBJEDAVATEL	UD VRAHOV		
ADRESA	UD Vranov - rekonstrukce komuny hráze vč. průzkumu a jeřábové dráhy		
OBJEDAVATEL	P 21991 15	PROJEKTANT	2015 042
OBJEDAVATEL	04/2015	STAVBA	PPS
OBJEDAVATEL	7.43	OBJEDAVATEL	D.2.5