

SEZNAM DETAILŮ OPLÁŠTĚNÍ

1. Doporučené umístění šroubů
2. Rozměry panelu
3. Štít
4. Podokapní žlab
5. Zámek a kotvení panelu
6. Příčný spoj horizontálně uložených panelů
7. Příčný spoj horizontálně uložených panelů
8. Nároží – horizontálně uložené panely
9. Sokl
10. Nadpraží okna
11. Parapet okna
12. Ostění okna
13. Nadpraží dveří
14. Ostění dveří
15. Ukončení stěny
16. Ukončení stěny

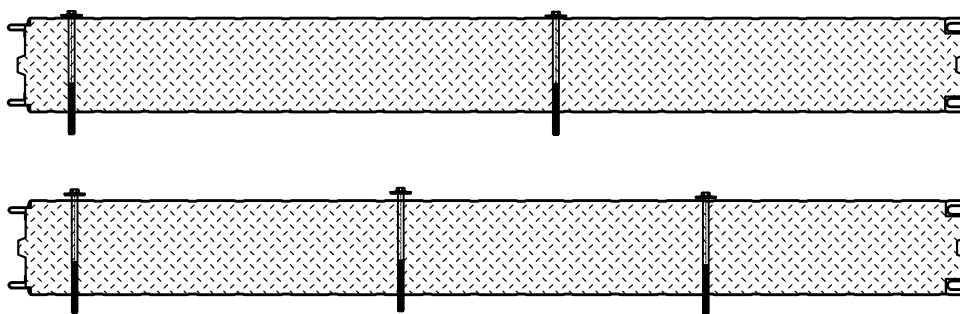
Poznámka:

Jedná se o schematické typové detaily opláštění.

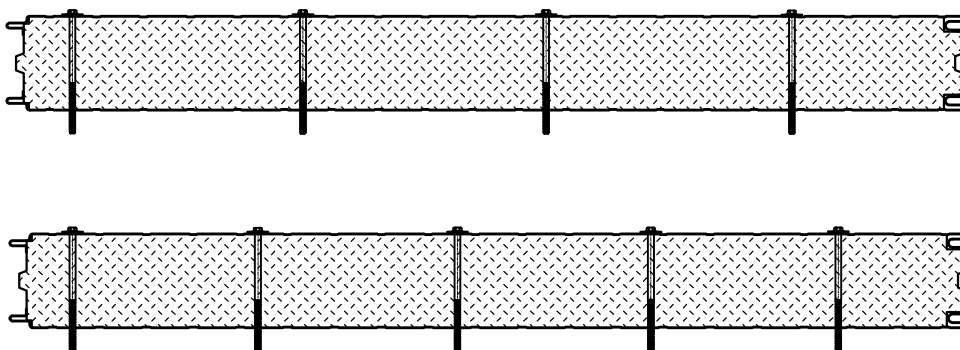
Vybraný zhotovitel stavby detaily dopracuje, a to na základě vybraného systému opláštění a na základě své výrobní, materiálové a technologické základny.

1. Doporučené umístění šroubů

Standard*



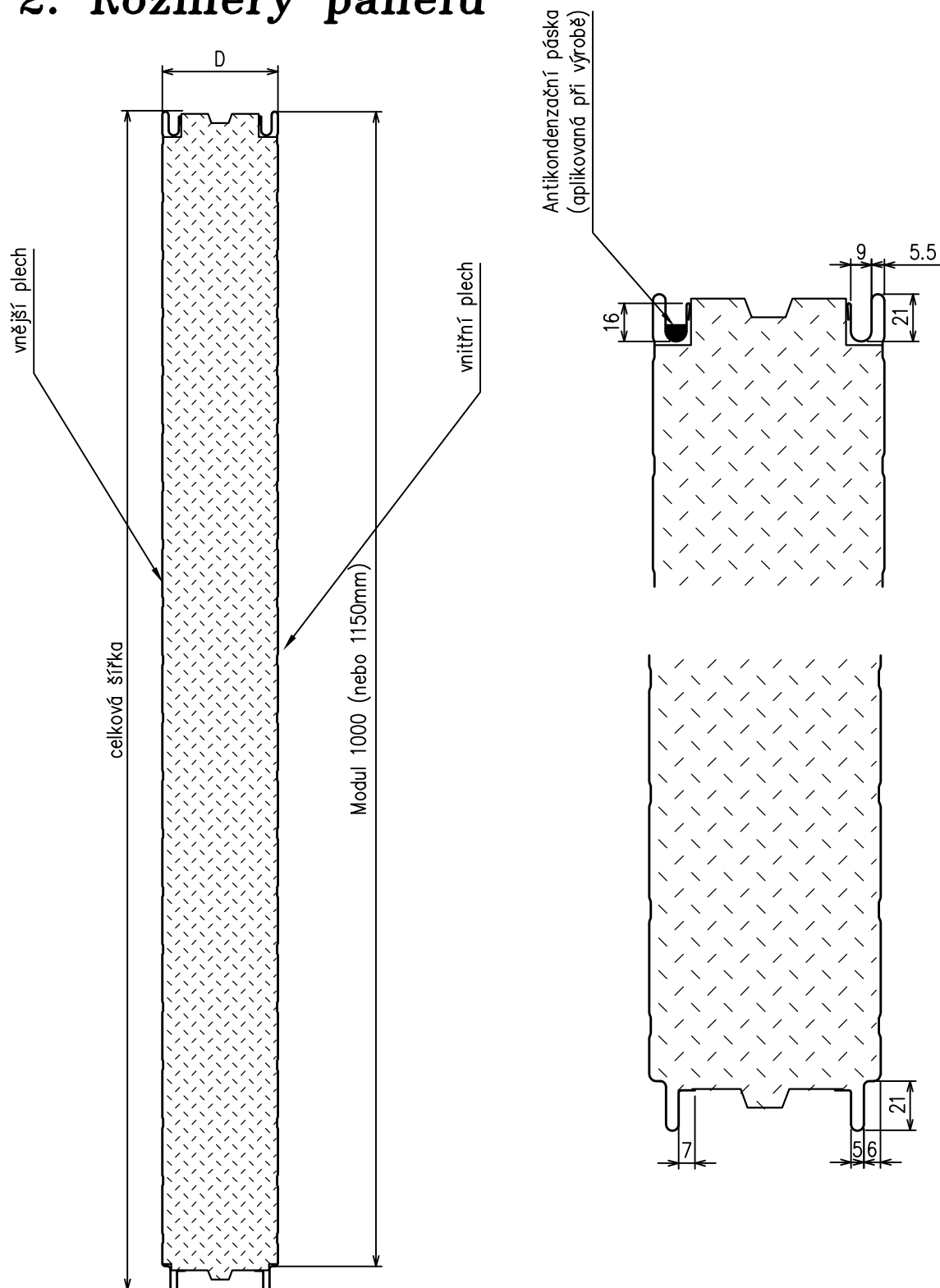
Vysoké zatížení větrem*



* Počet šroubů určuje statik stavby

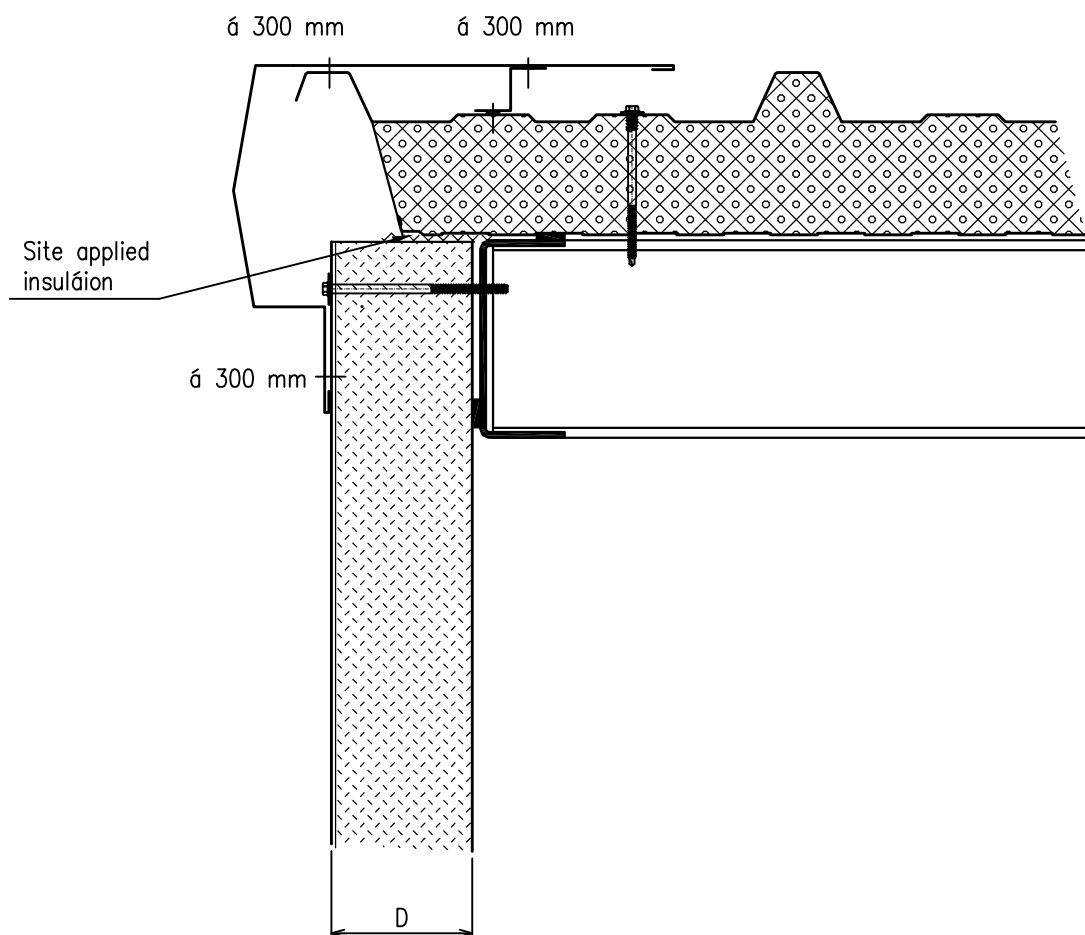
měřítko
1 : 7,5

2. Rozměry panelu



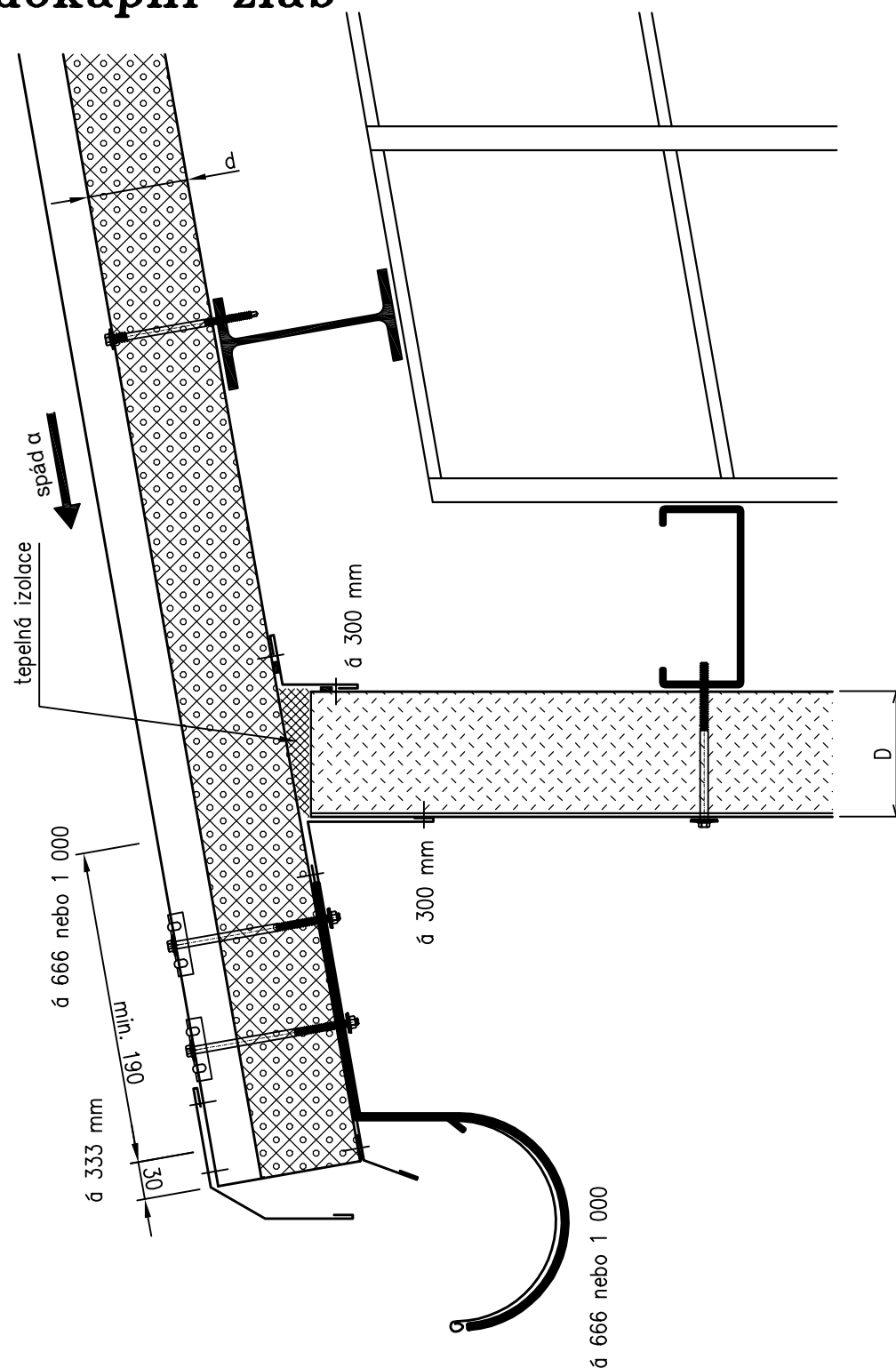
měřítko
1 : 5

3. Štít



měřítko
1 : 5

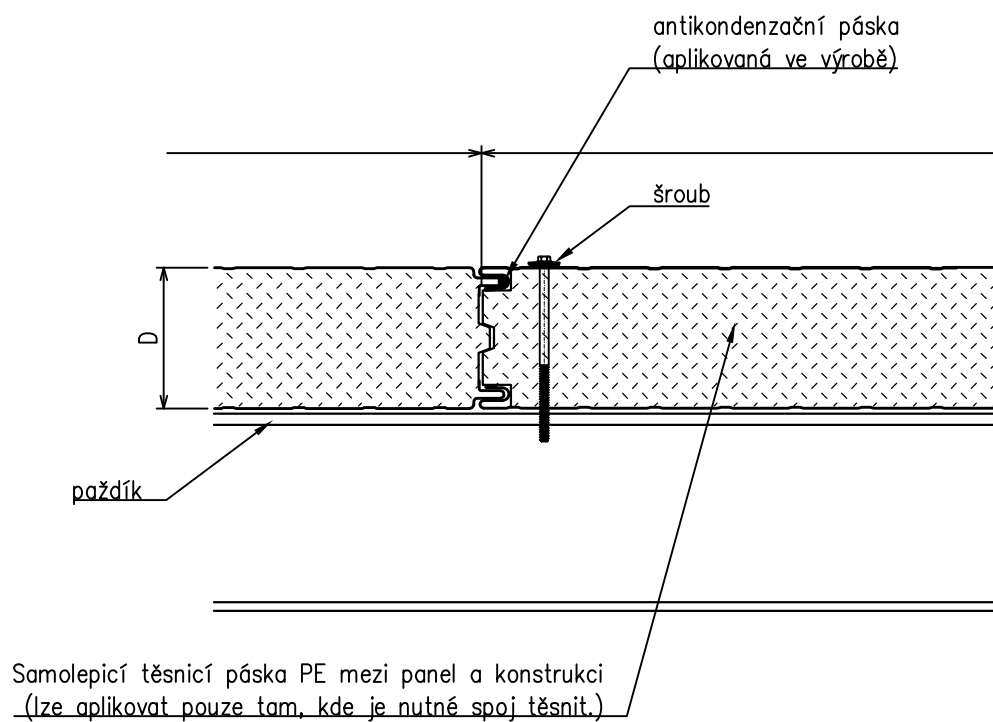
4. Podokapní žlab



Poznámka:

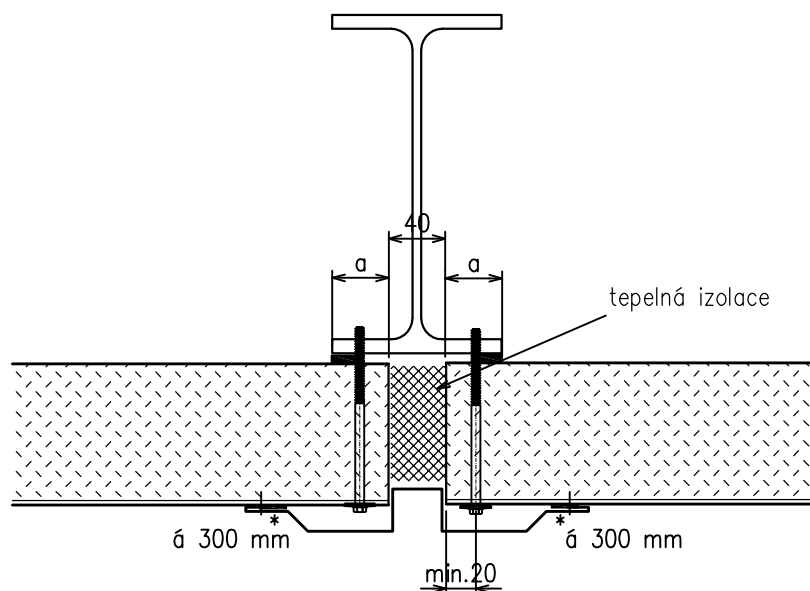
Při návrhu a objednávce žlabů postupovat dle ČSN 73 3610 – Klempířské práce stavební.

5. Zámek a kotvení panelu



měřítko
1 : 5

6. Příčný spoj panelů – horizontálně uložené panely



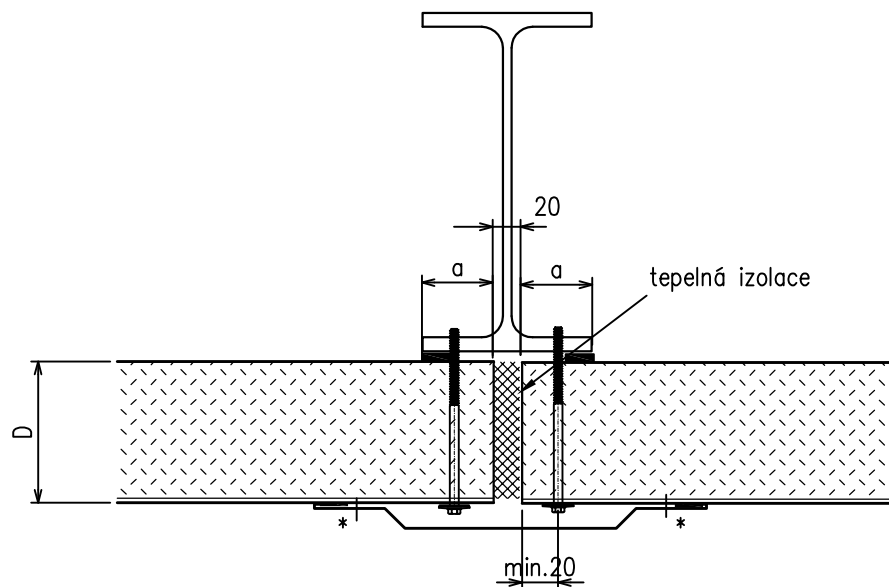
Poznámka:

a – dle statických tabulek

* aplikace těsnící pásky v případech kdy není přípustné zatečení vody příčnou spárou

měřítko
1 : 5

7. Příčný spoj panelů – horizontálně uložené panely



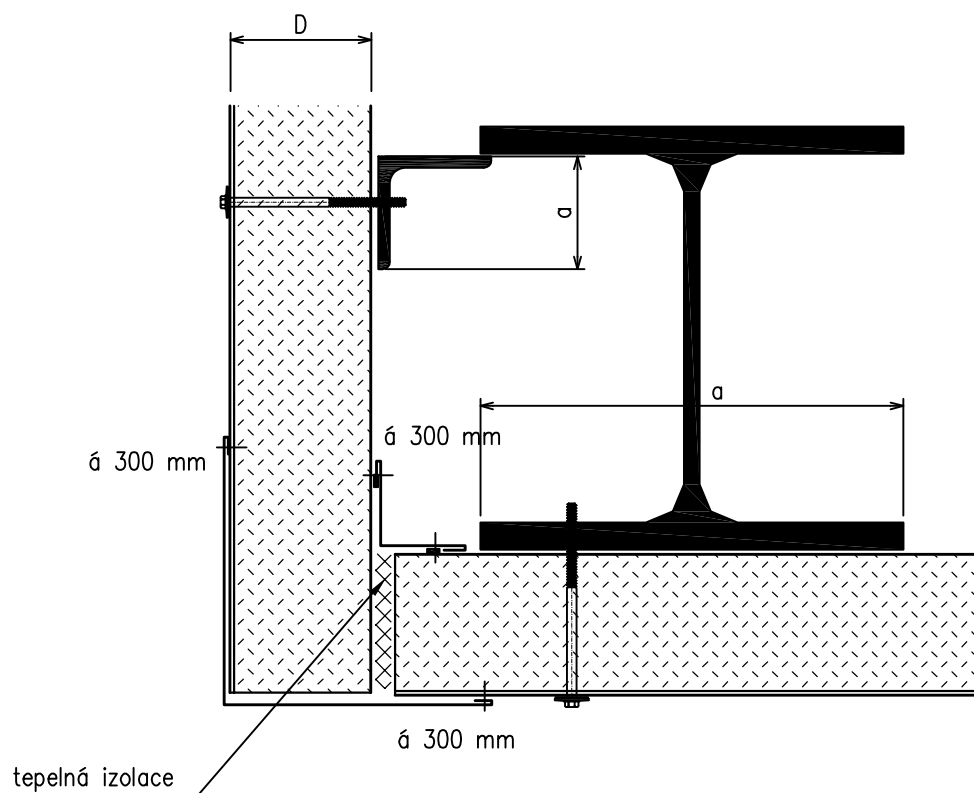
Poznámka:

a – dle statických tabulek

* aplikace těsnící pásky v případech kdy není přípustné zatečení vody příčnou spárou

měřítko
1 : 5

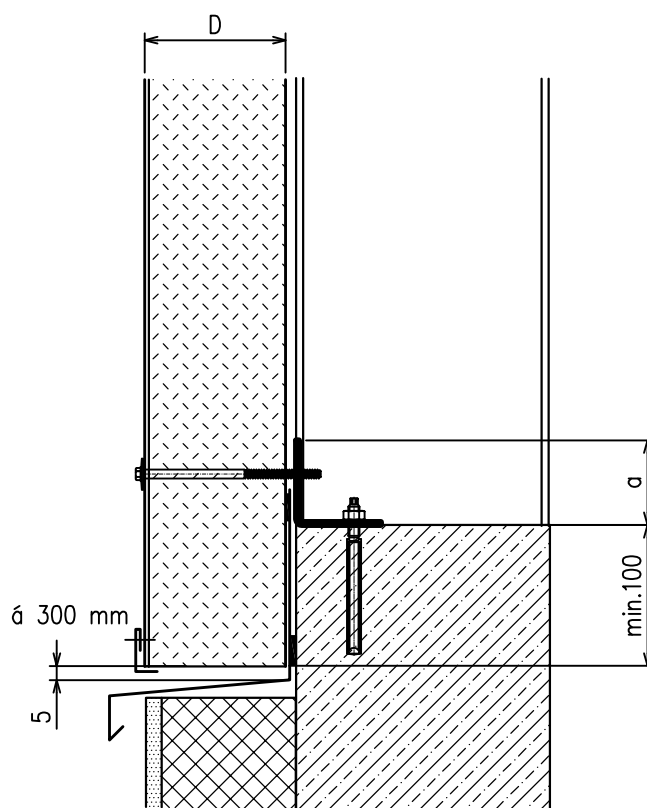
8. Nároží–horizontálně uložené panely



Poznámka:
 a – dle statických tabulek

měřítko
1 : 5

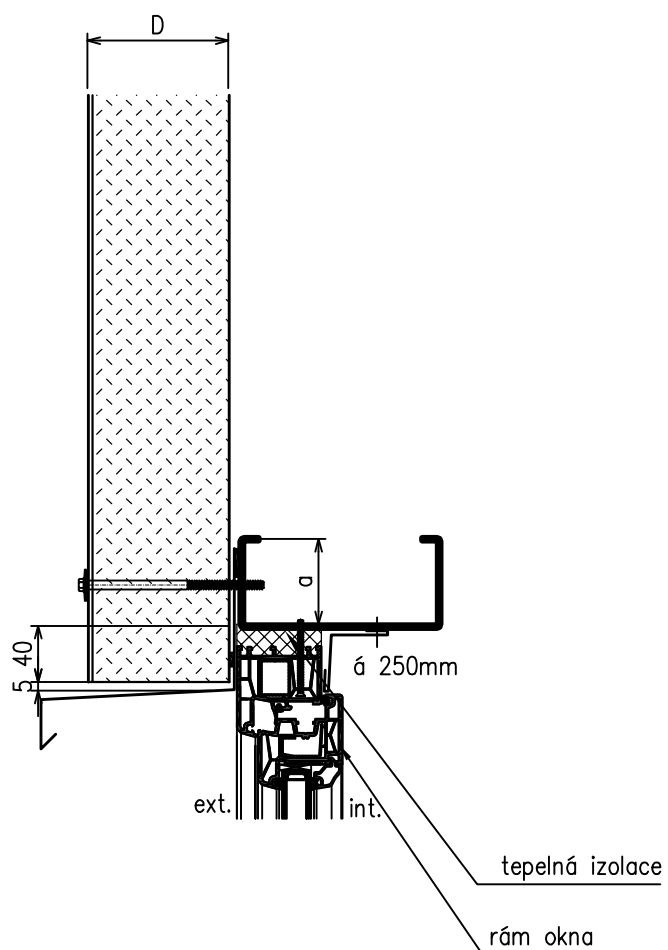
9. Sokl



Poznámka:
a – dle statických tabulek

měřítko
1 : 5

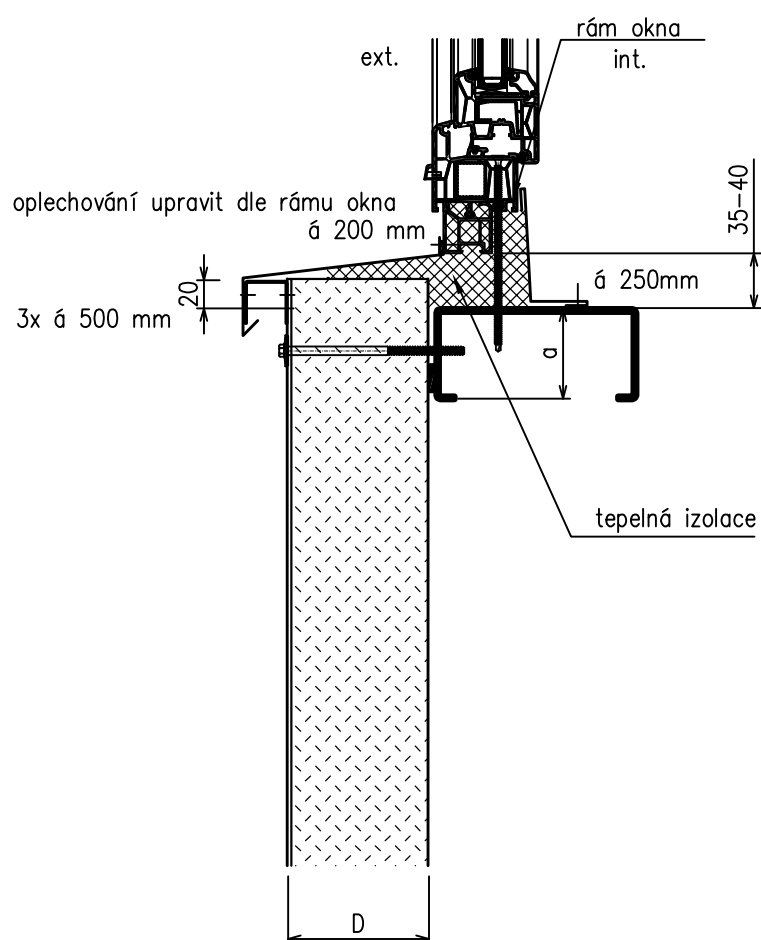
10. Nadpraží okna



Poznámka:
a – dle statických tabulek

měřítko
1 : 5

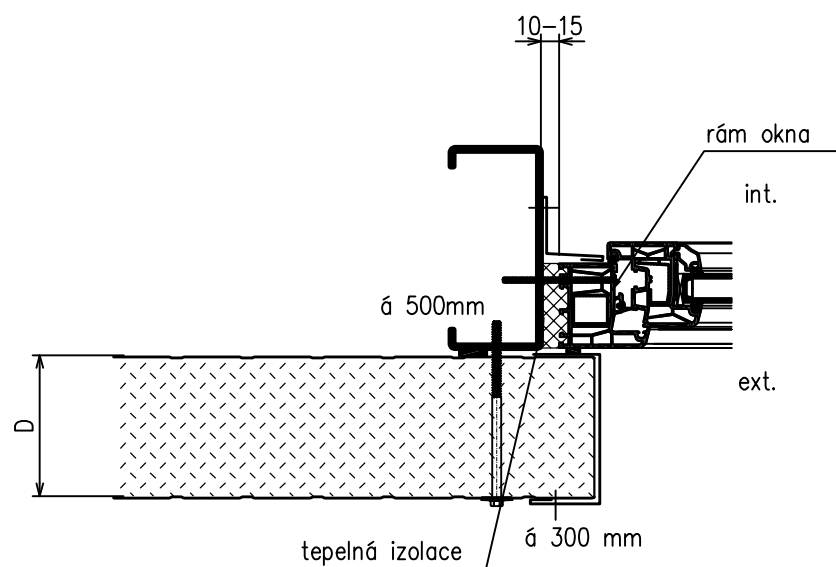
11. Parapet okna



Poznámka:
Oplechování upravit dle rámu okna.
a – dle statických tabulek

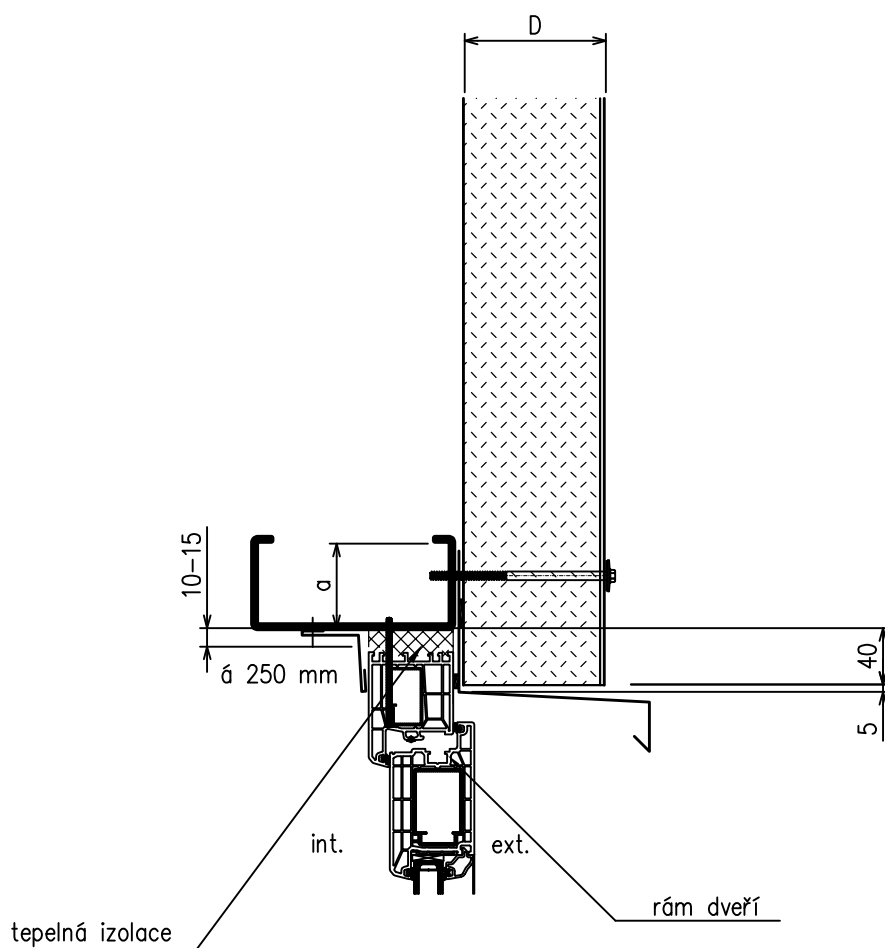
měřítko
1 : 5

12. Ostění okna



měřítko
1 : 5

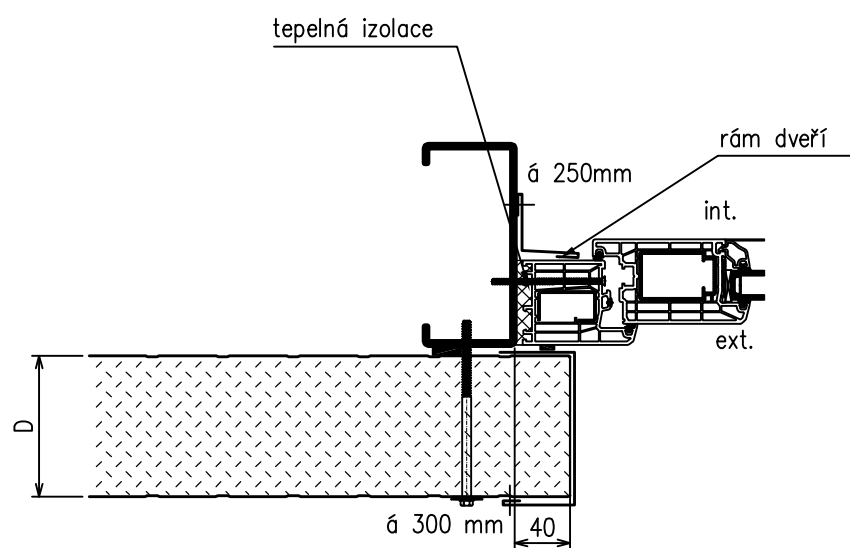
13. Nadpraží dveří



Poznámka:
a – dle statických tabulek
Okapnici umístit tak, aby nebránila otevírání dveří.

měřítko
1 : 5

14. Ostění dveří



měřítko
1 : 5

15. Ukončení stěny

omítka

tepelná izolace

á 300 mm

á 300 mm

á 300 mm

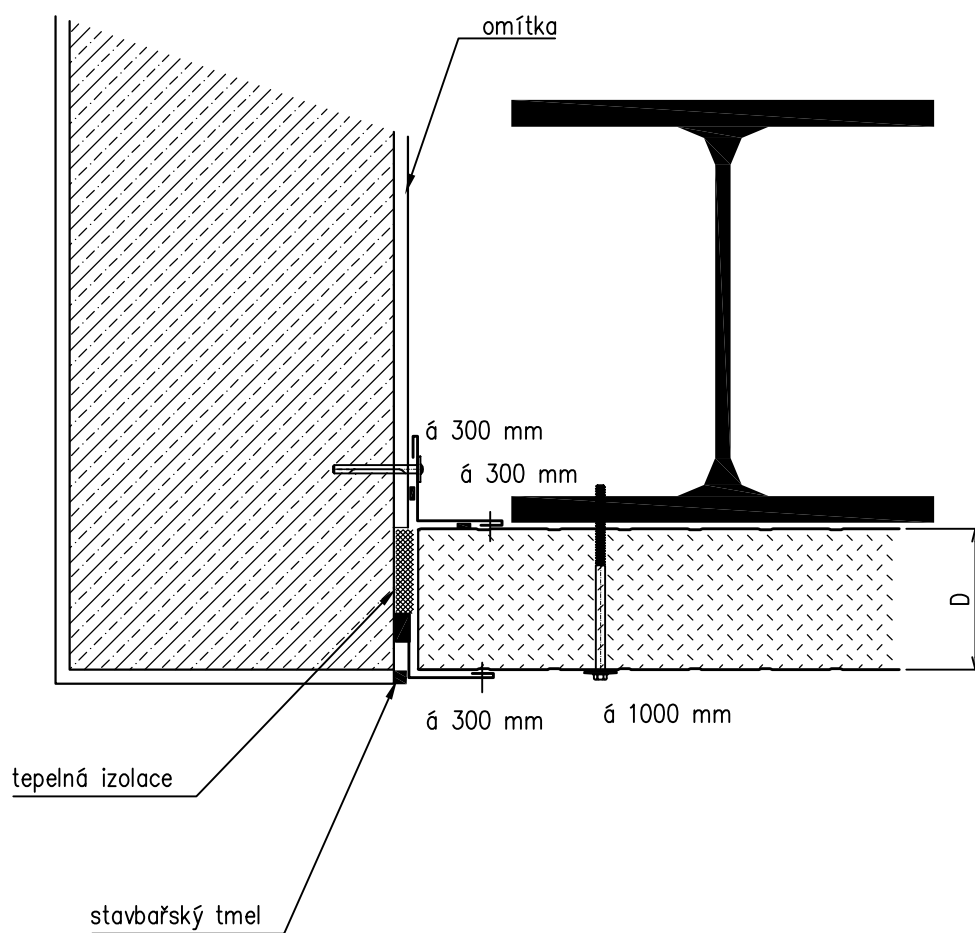
á 1000 mm

D

	měřítko 1 : 5
--	--------------------------------

PDF vytvořeno zkušební verzí pdfFactory Pro www.pdffactory.com

16. Ukončení stěny



měřítko
1 : 5